

# **Aktuelle Epidemiologie von HIV und Syphilis in Deutschland und Hamburg**

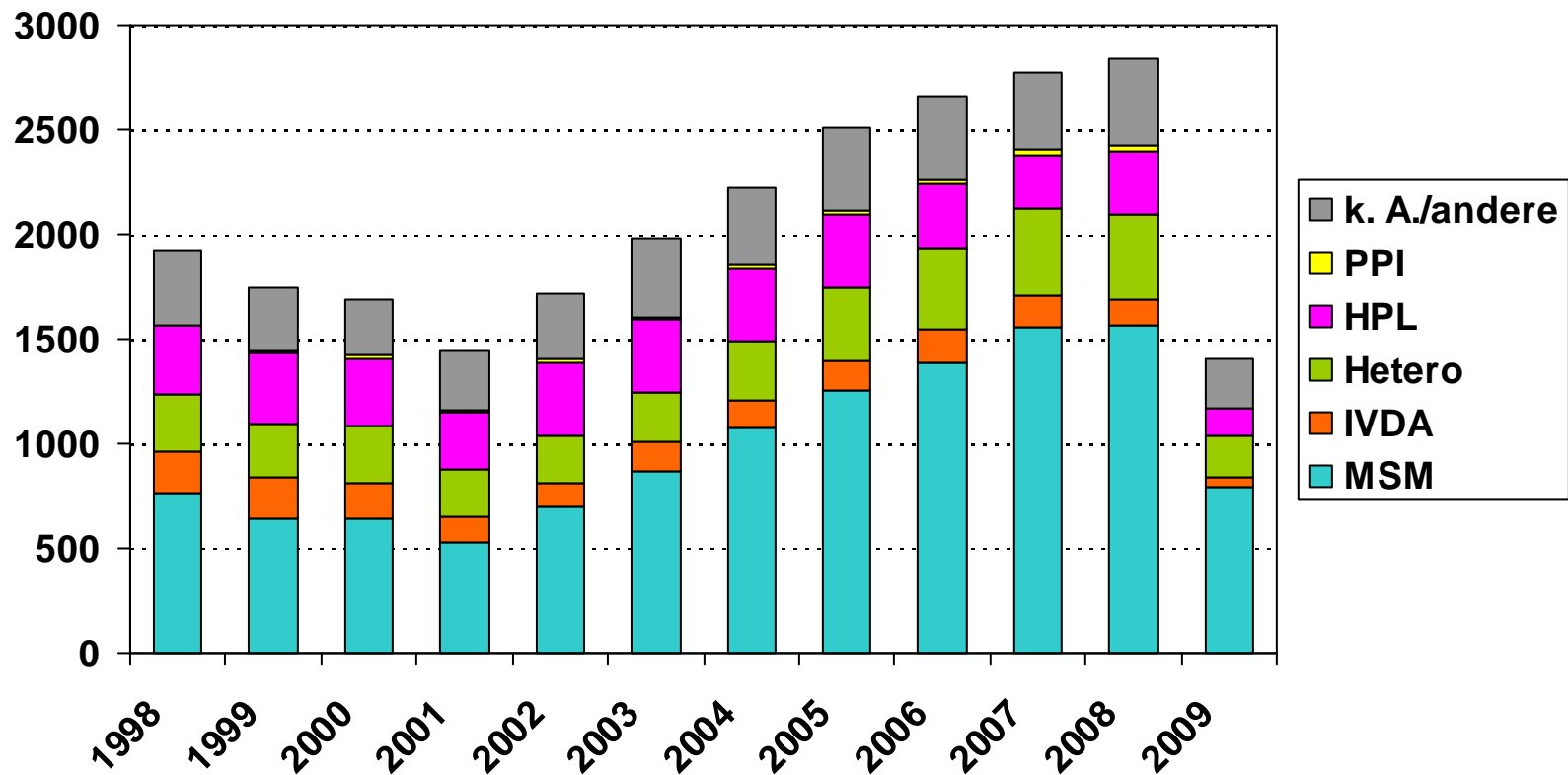
Kongress „Zukunft der HIV/AIDS/STD-  
Prävention in Hamburg, 28./29.10.2009

Dr. Ulrich Marcus, Robert Koch-Institut, Berlin

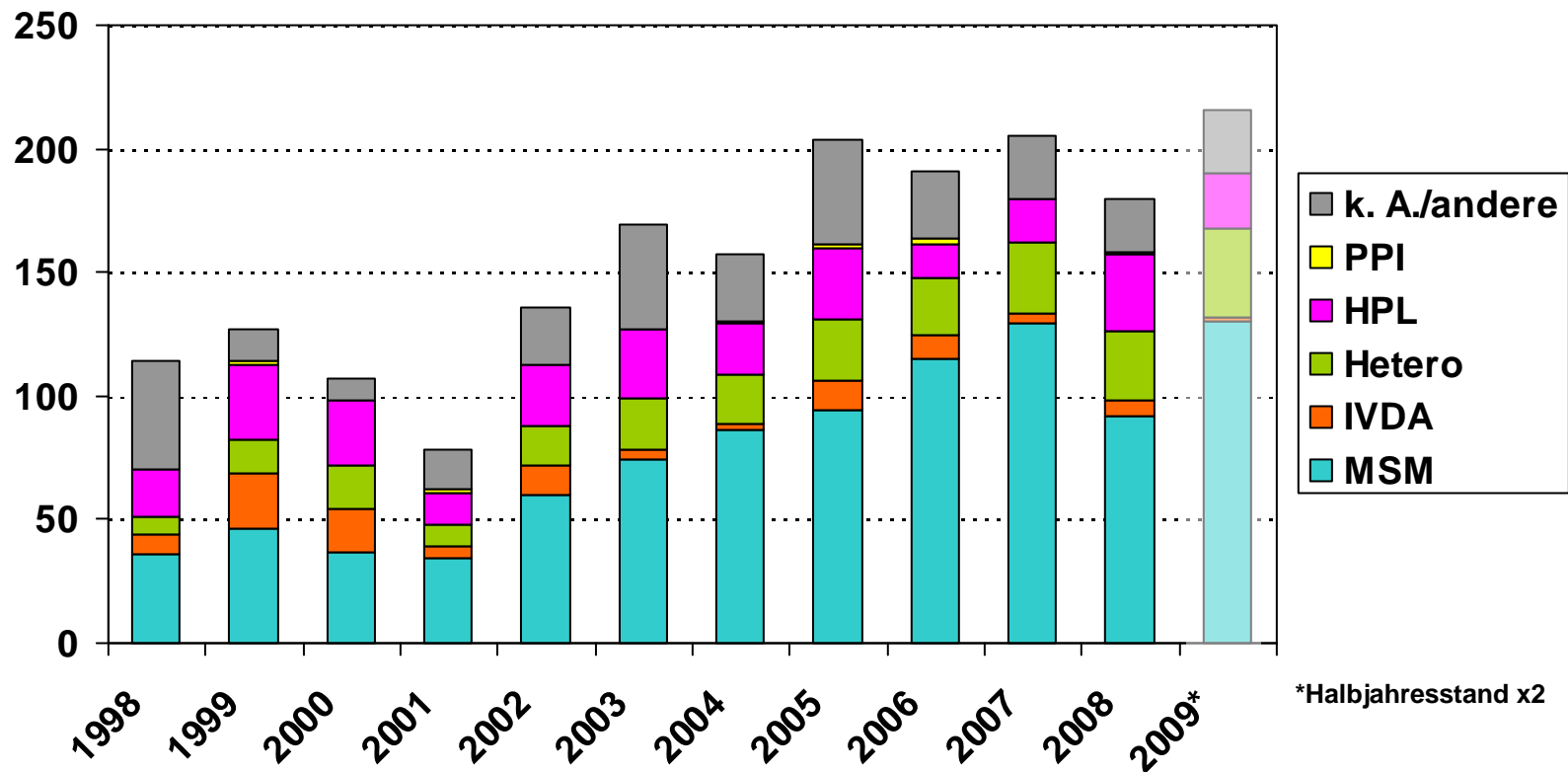
# Überblick

- HIV-Meldungen
- Syphilis-Meldungen
- Interaktion Syphilis-HIV
- Die Rolle anderer STD

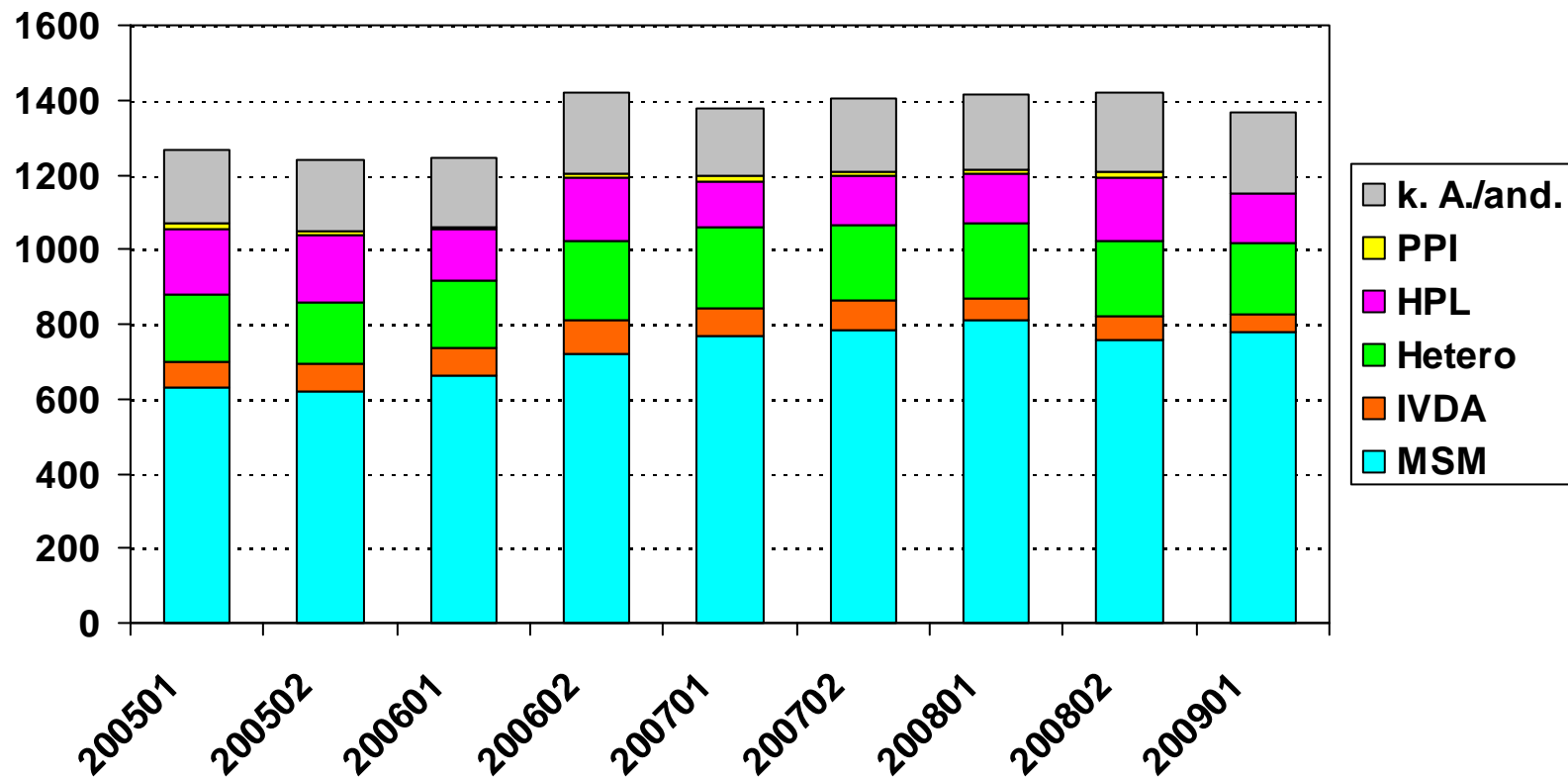
# HIV-Erstdiagnosen in Deutschland nach Transmissionsrisiko und Jahr der Diagnose, 1998-2009/I



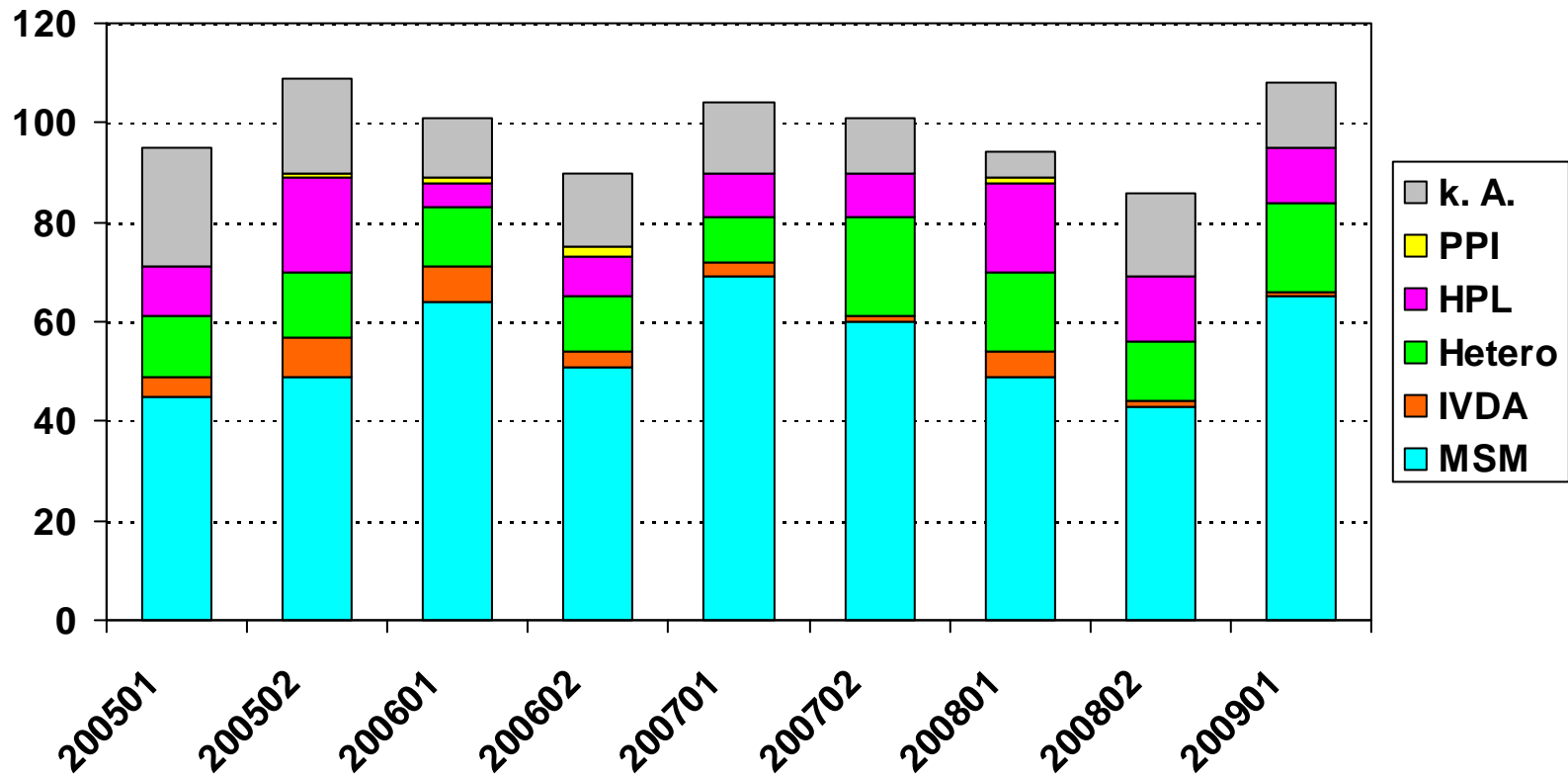
# HIV-Erstdiagnosen in Hamburg nach Transmissionsrisiko und Jahr der Diagnose, 1998-2009/I



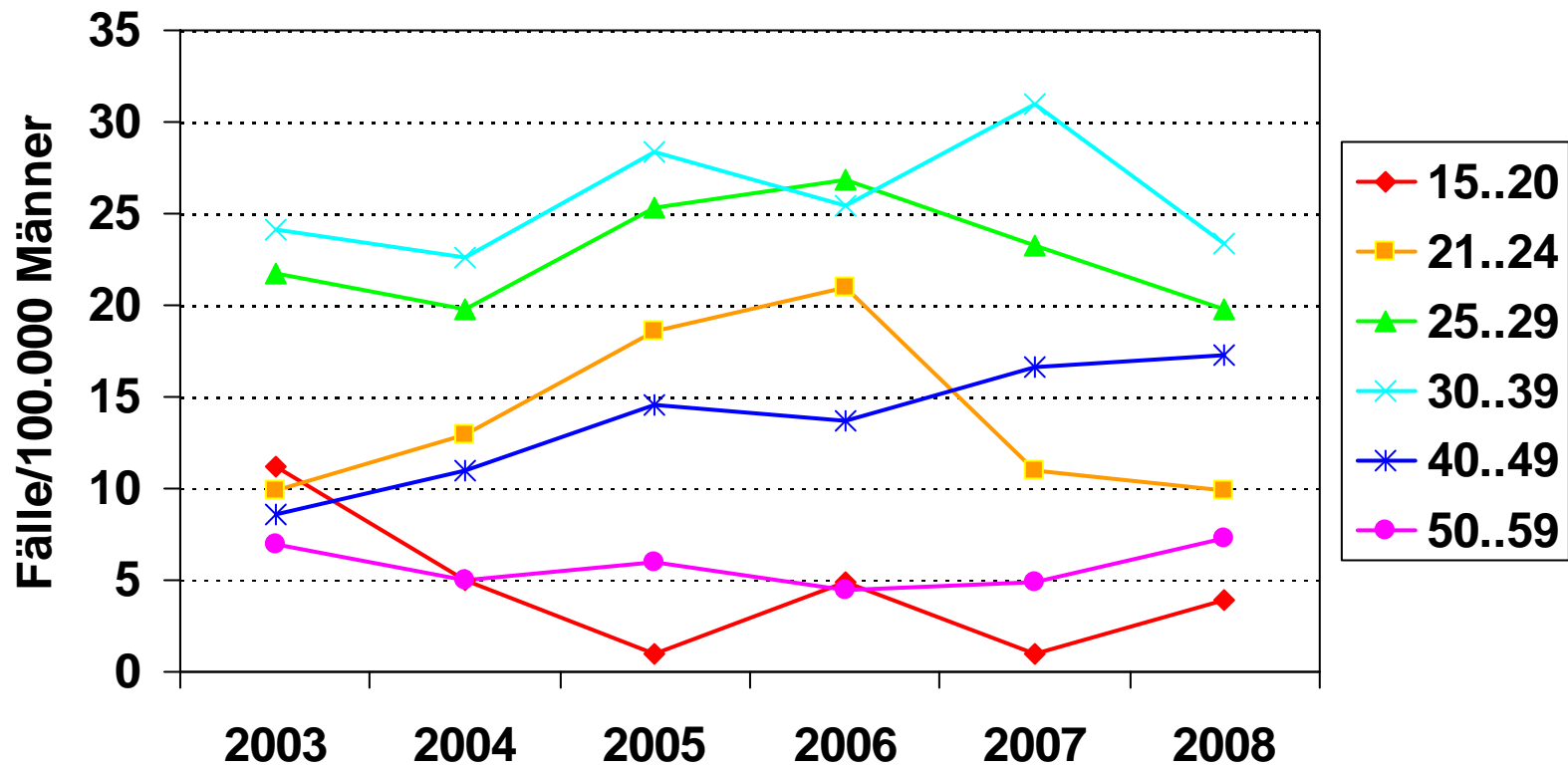
# HIV-Erstdiagnosen nach Transmissionsrisiko und Diagnosehalbjahr, 2005/I – 2009/I



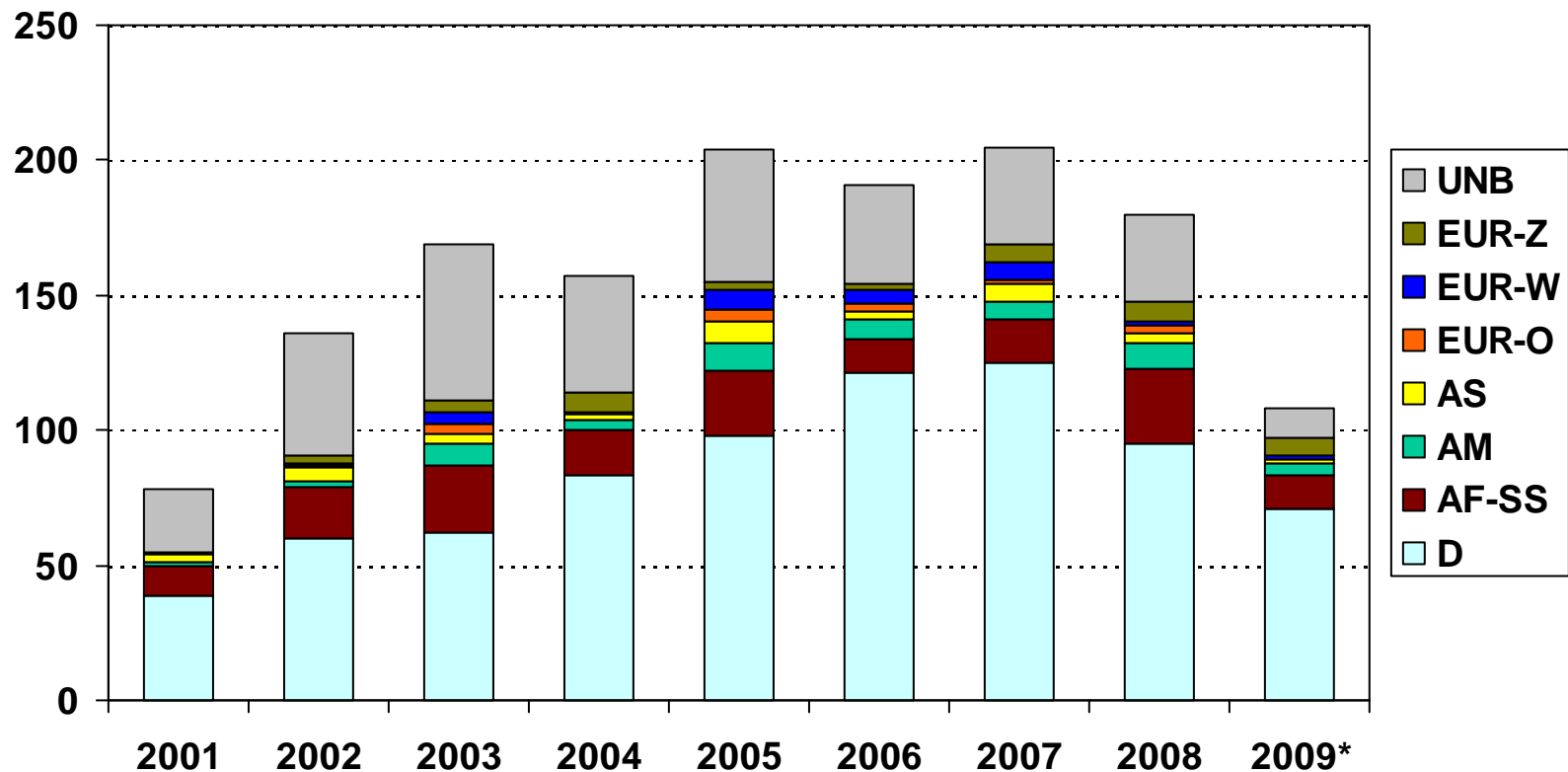
# HIV-Erstdiagnosen in Hamburg nach Transmissionsrisiko und Diagnosehalbjahr, 2005/I – 2009/I



# HIV-Diagnoseinzidenz bei Männern in Hamburg nach Altersgruppen, 2003-2008

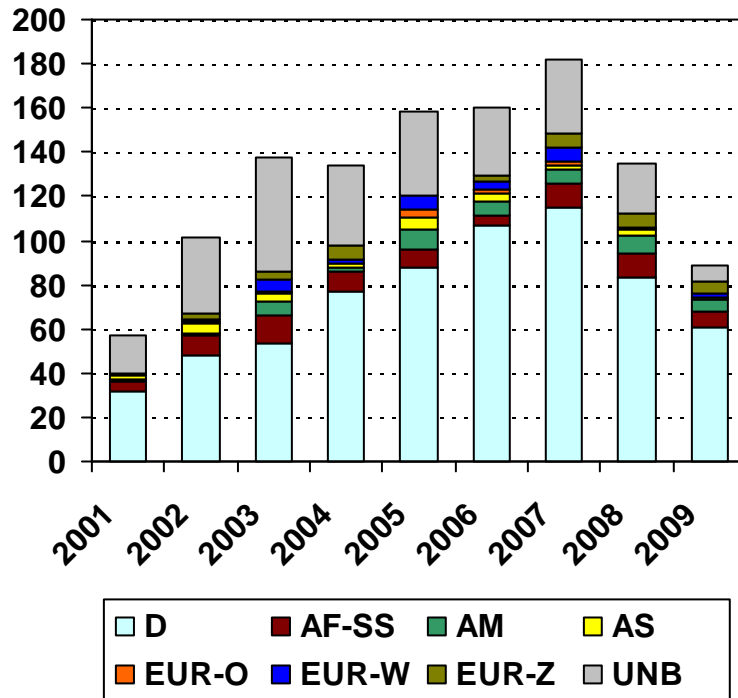


# Herkunftsregionen von HIV-Erstdiagnosen in Hamburg

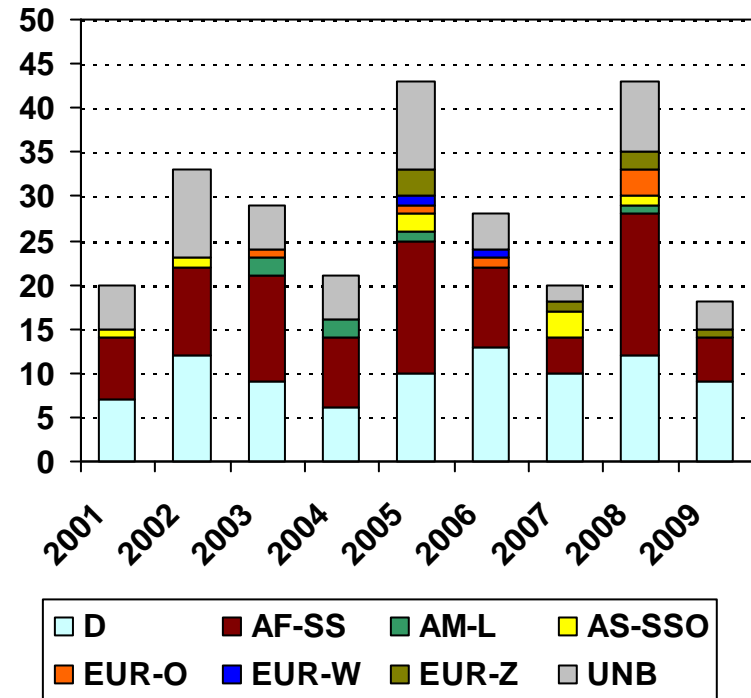


# Herkunftsregionen von HIV-Neudiagnosen in Hamburg nach Geschlecht

## Männer

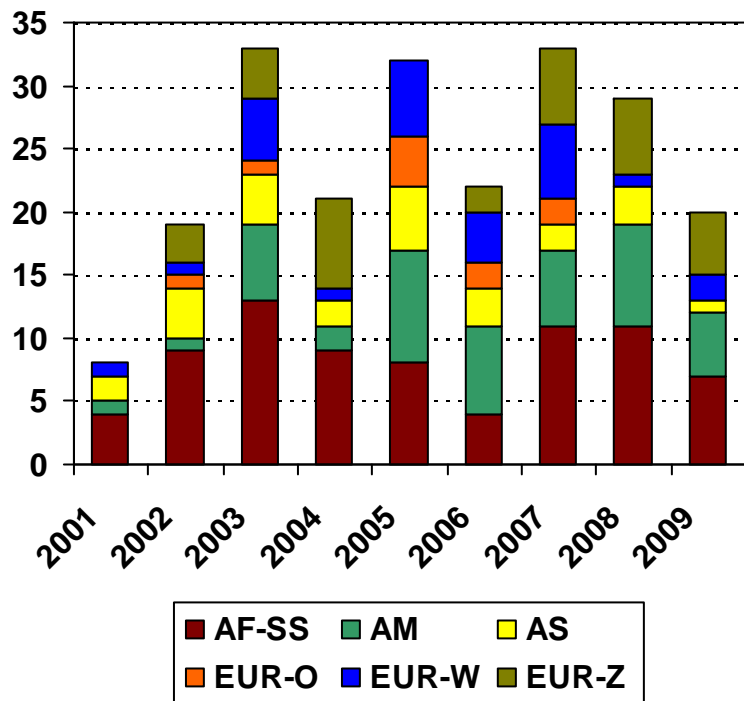


## Frauen

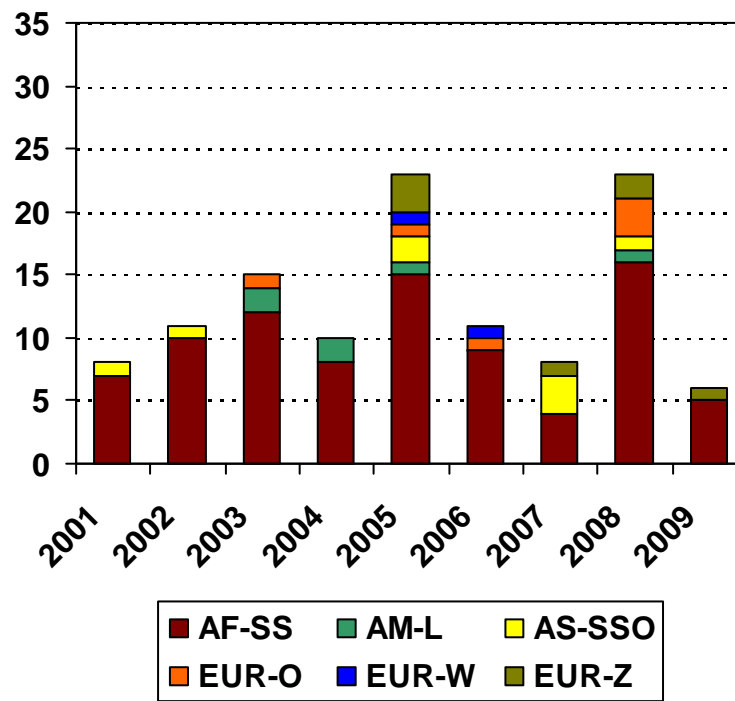


# Herkunftsregionen von HIV-Neudiagnosen nicht-deutscher Herkunft in Hamburg nach Geschlecht

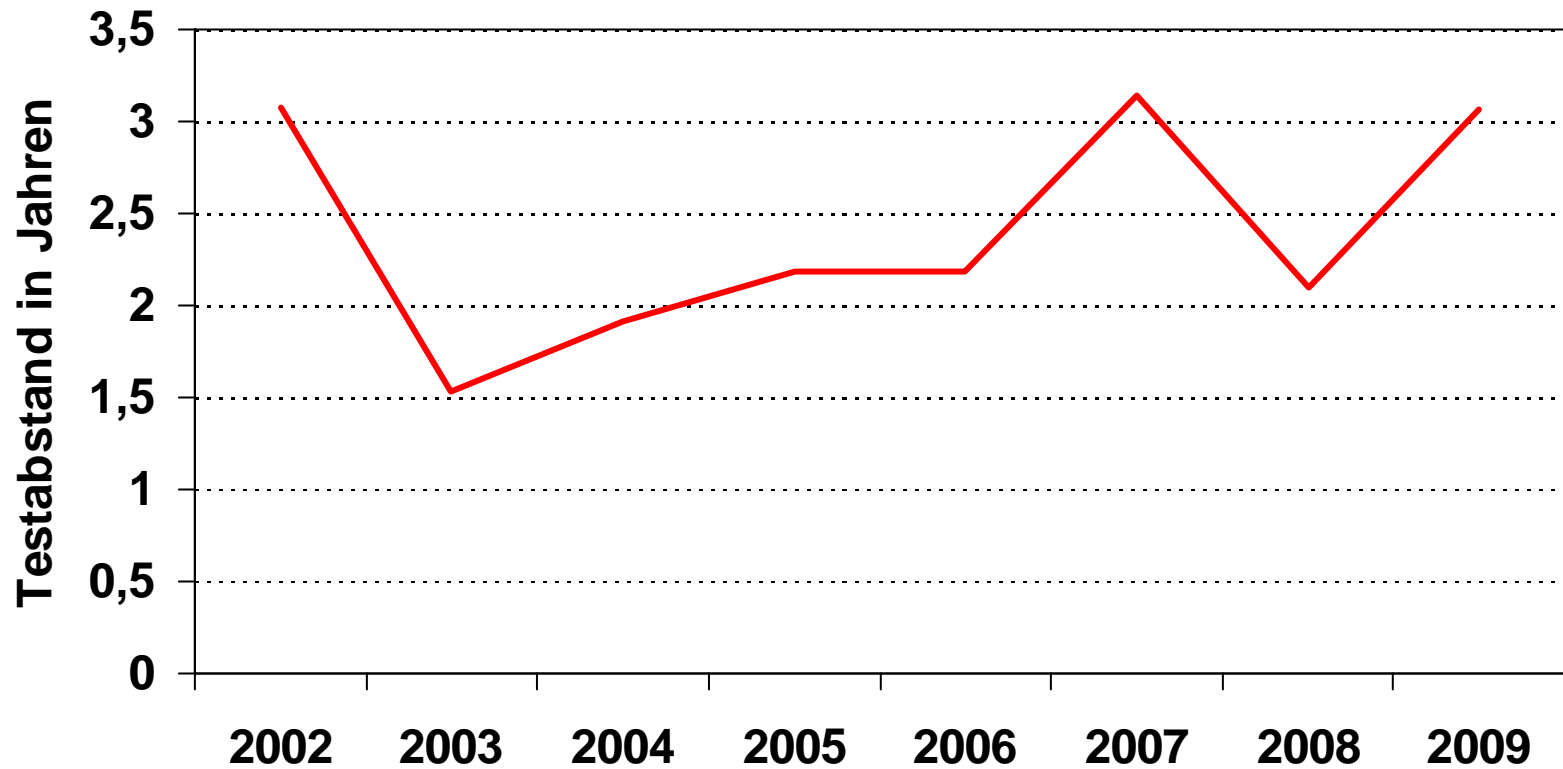
Männer



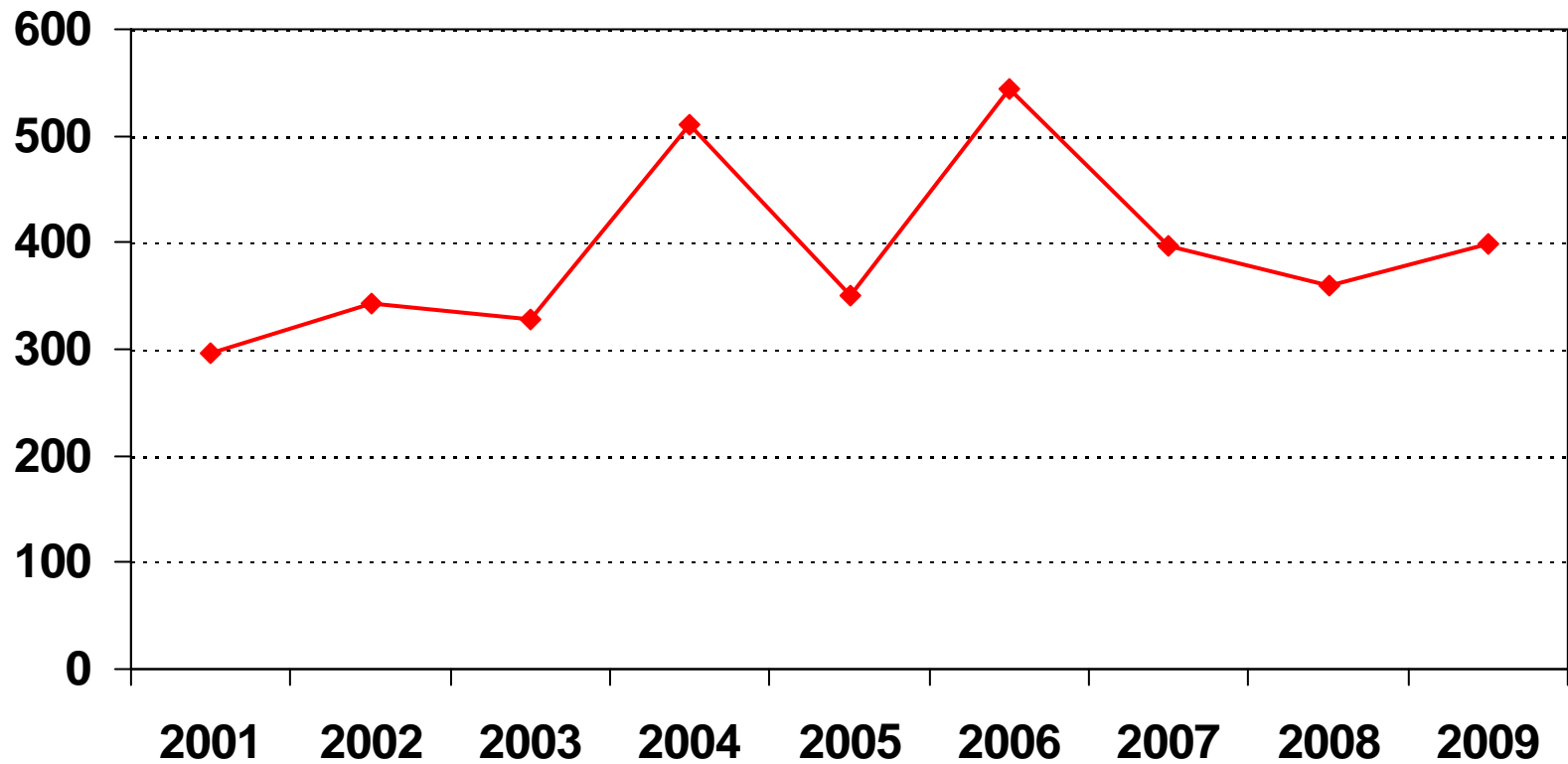
Frauen



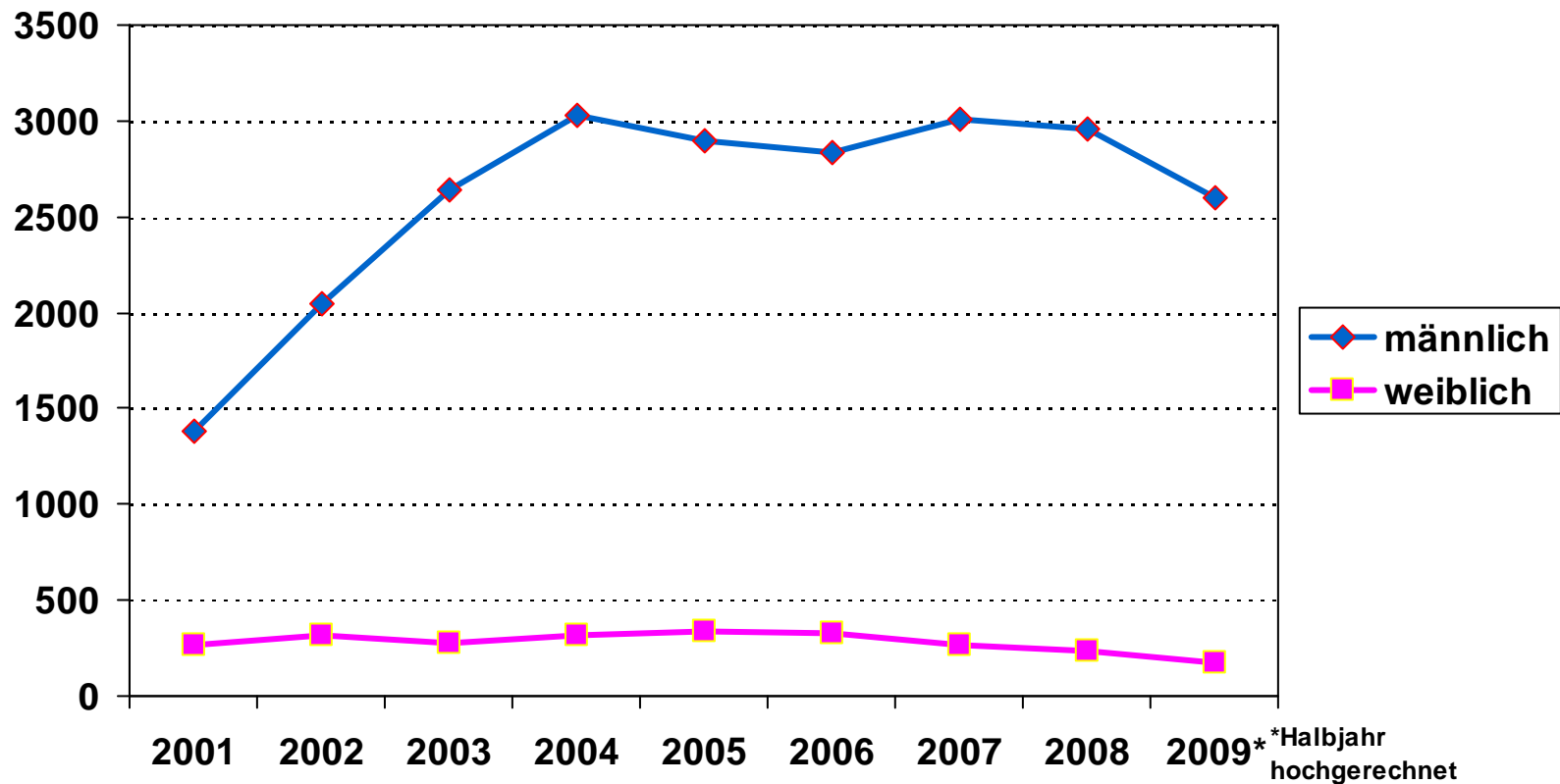
# Mittlerer Abstand zum letzten negativen Vortest bei neudiagnostizierten HIV-Infektionen bei MSM in HH (Angaben bei ca. 50% der Erstdiagnosen)



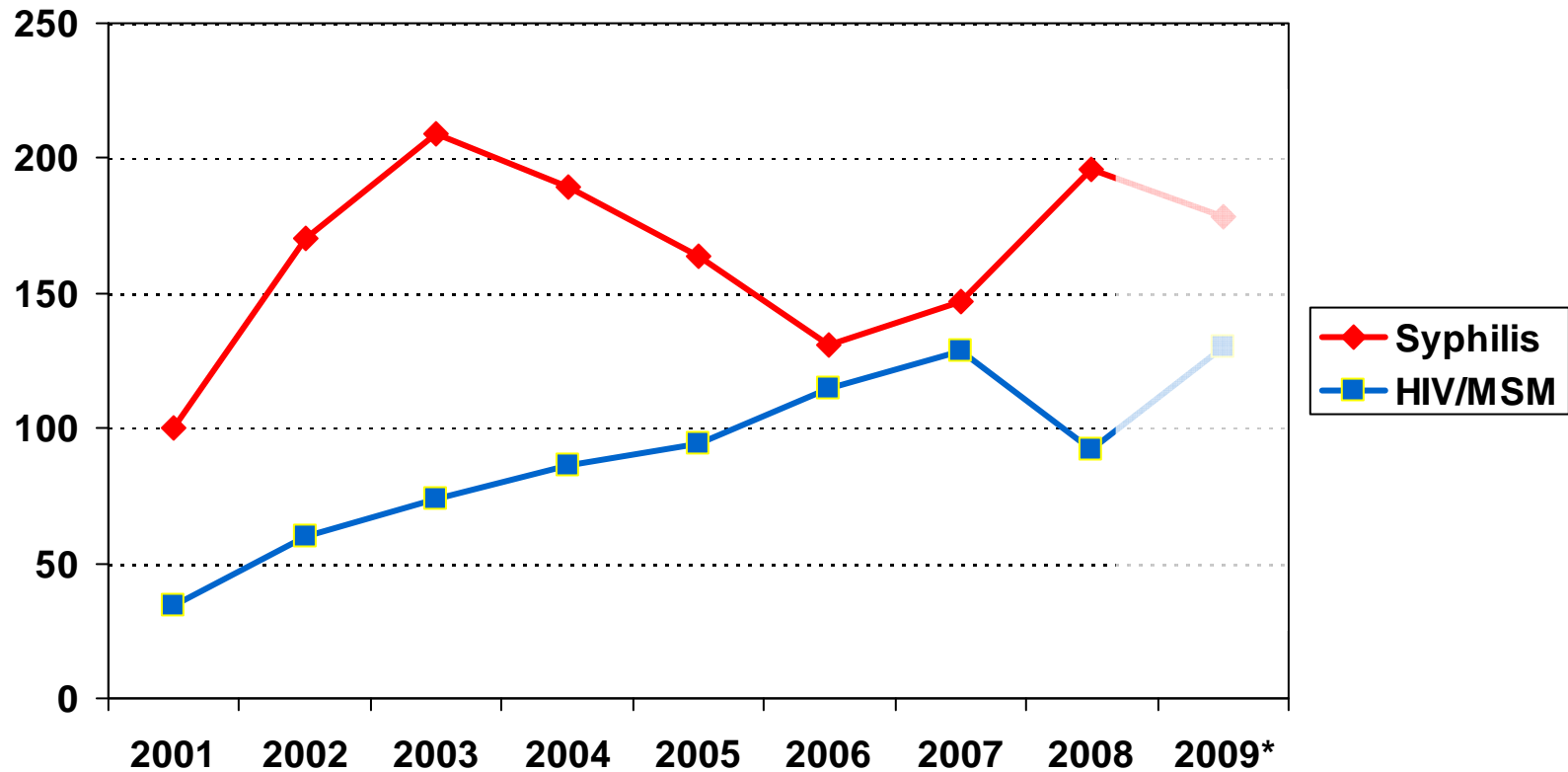
# Mittelwert der CD4-Zellzahl bei HIV-Erstdiagnose, Hamburg, 2001-2009 (n=452)



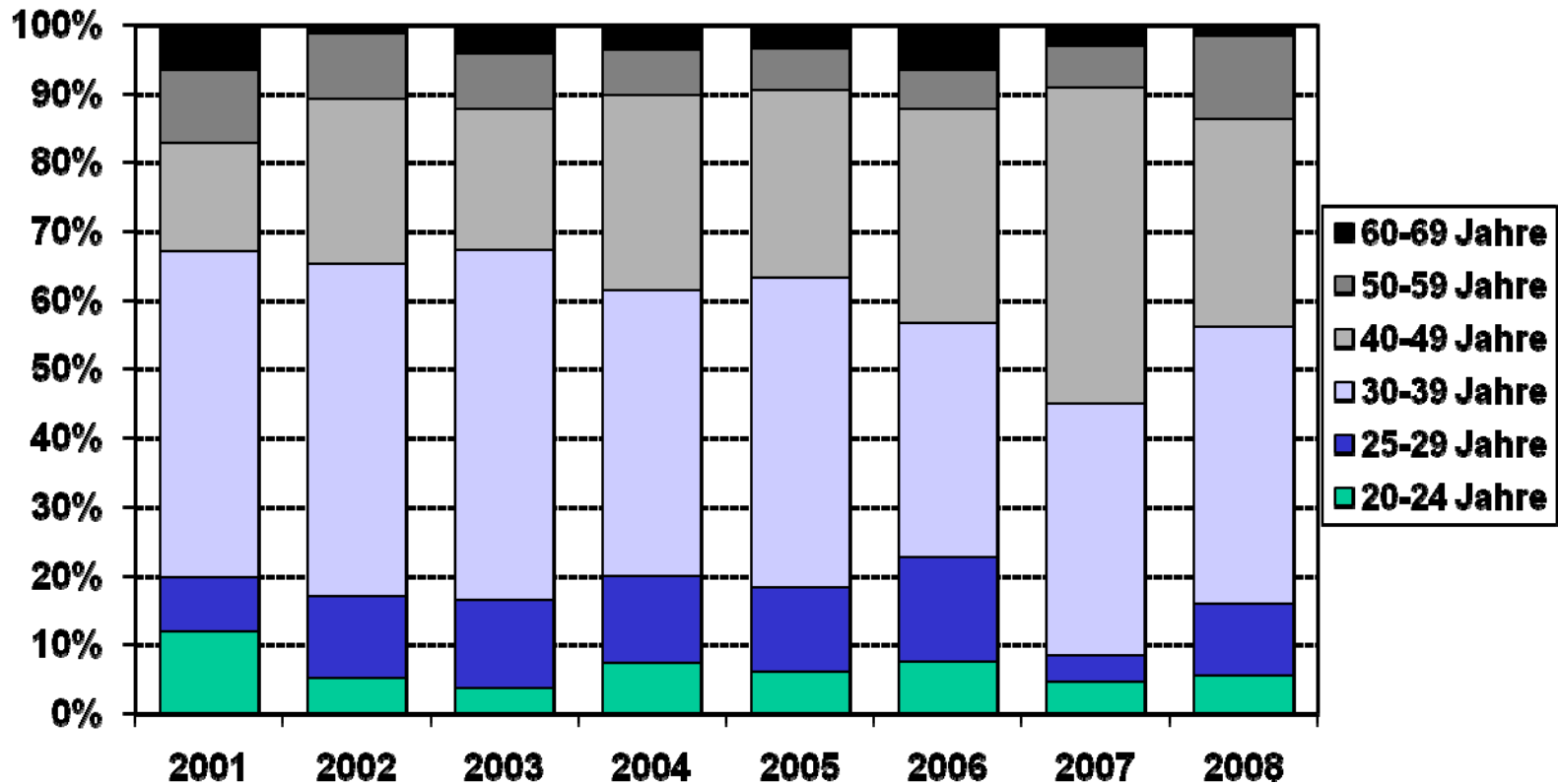
# Syphilis-Neudiagnosen nach Geschlecht und Diagnosejahr, 2001 - 2009



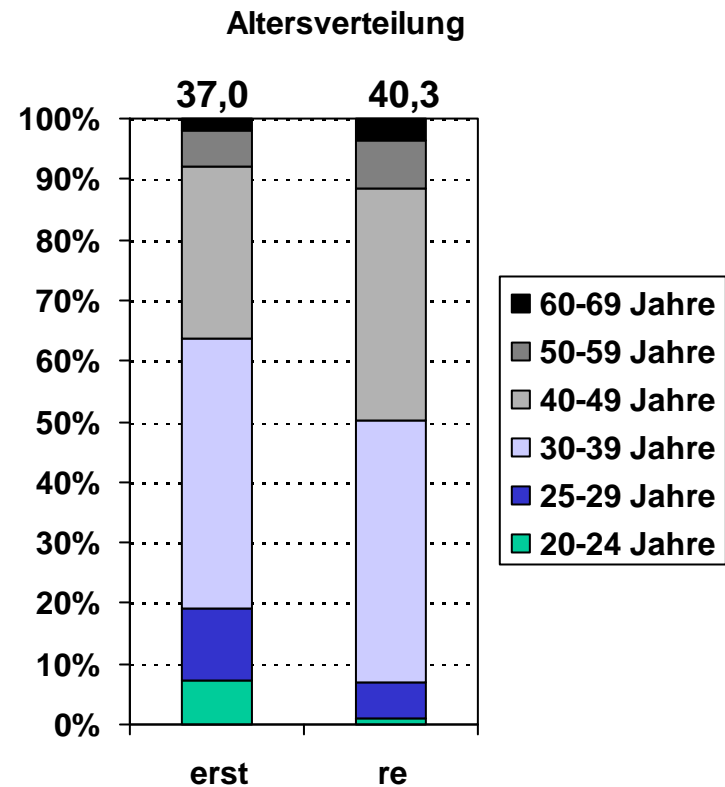
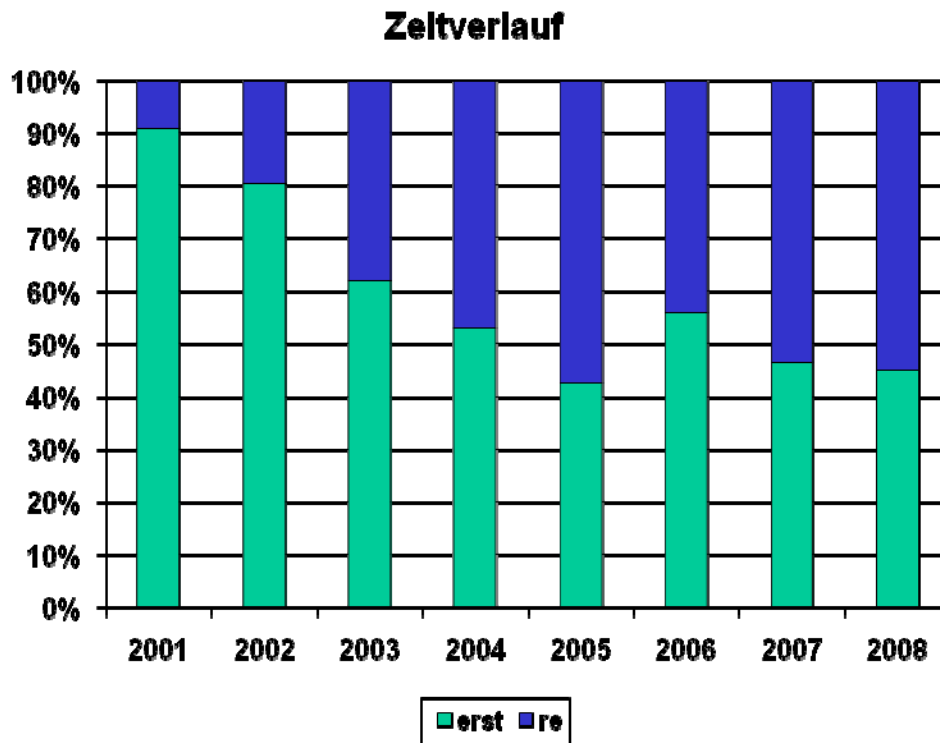
# Entwicklung der Syphilis- und HIV-Neudiagnosen in Hamburg, 2001-2009



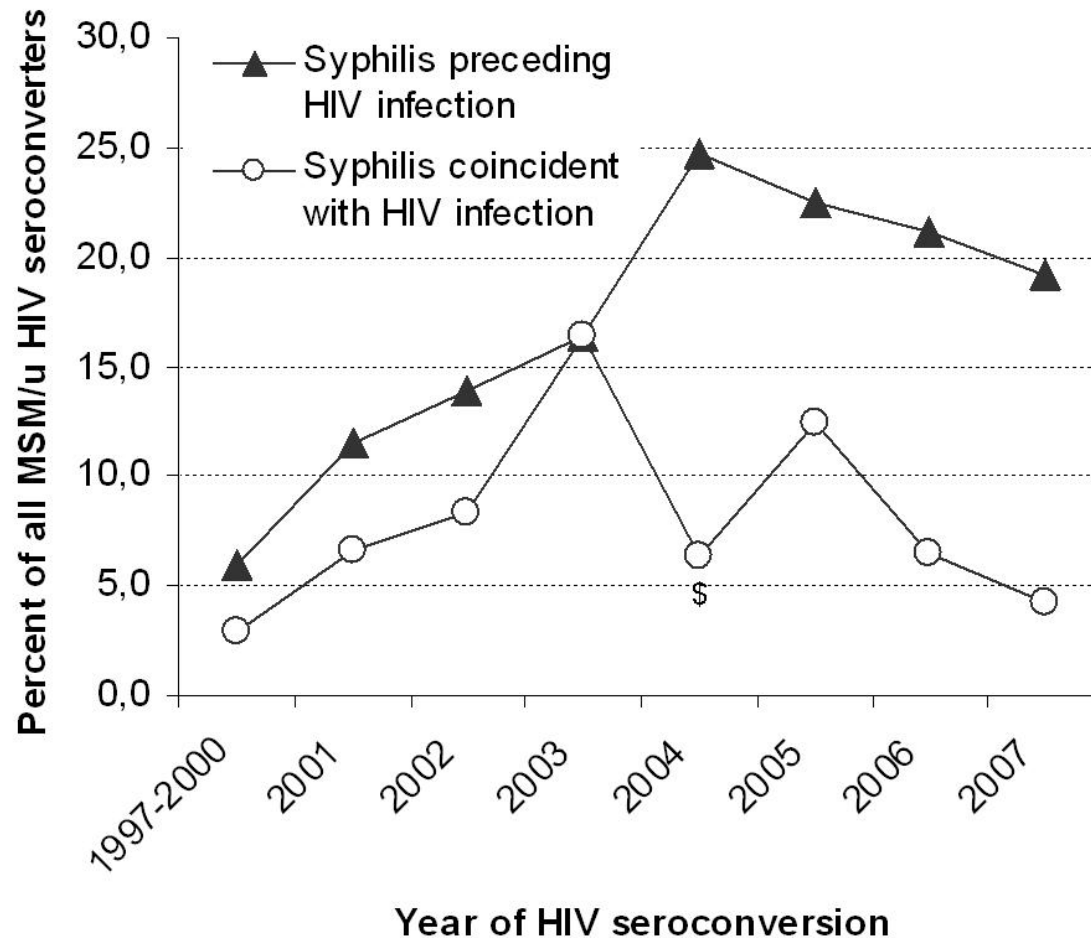
# Altersverteilung bei Syphilis-Neudiagnosen bei Männern in Hamburg nach Diagnosejahr



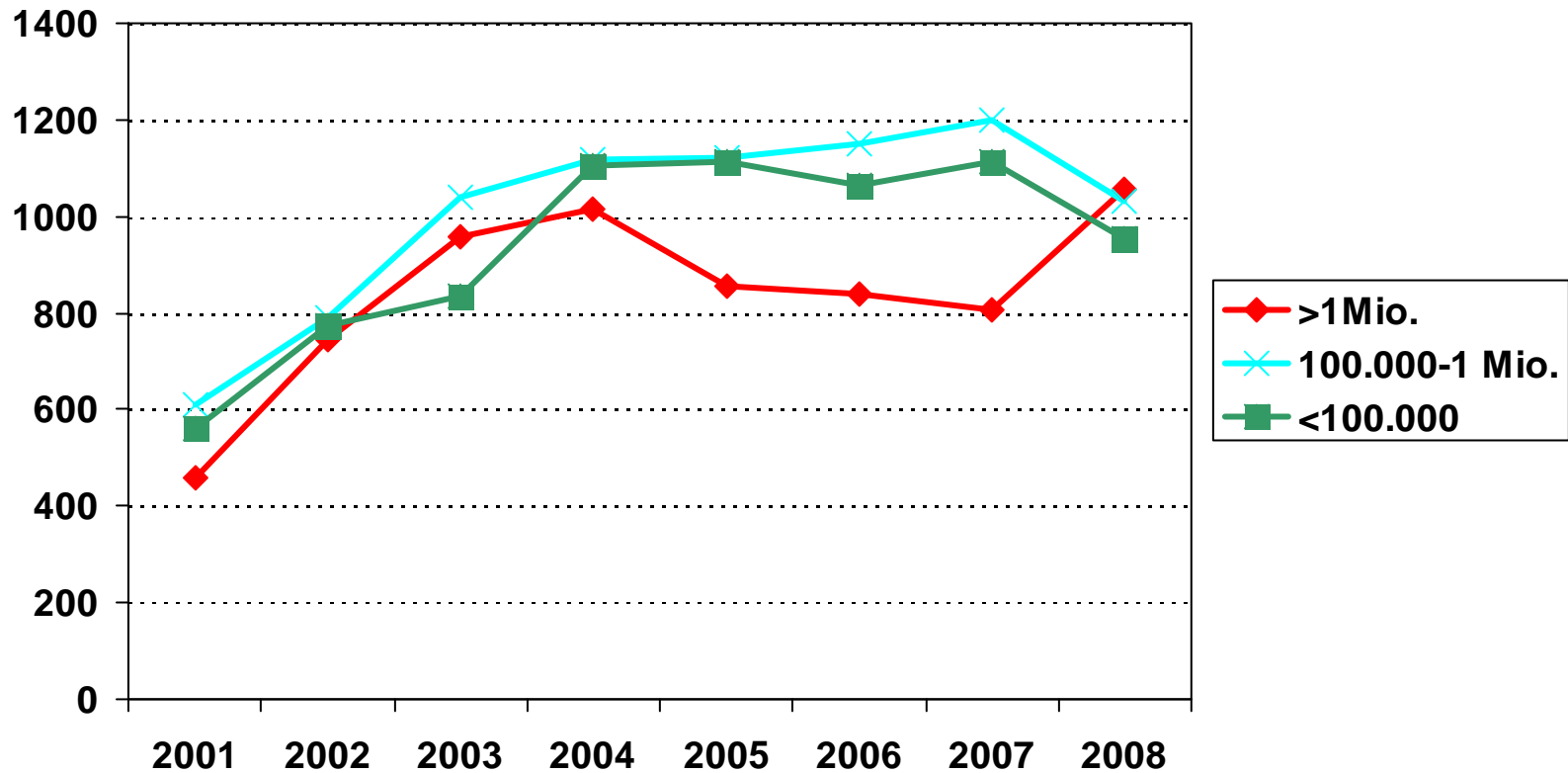
# Angaben zu Erst- und Re-Infektion bei MSM-Syphilispatienten in Hamburg (~60%)



# Zusammenhang zwischen Syphilis-Ausbreitung und HIV-Inzidenz bei MSM



# Zeitverlauf der Syphilisdiagnosen nach Stadtgröße, 2001-2008

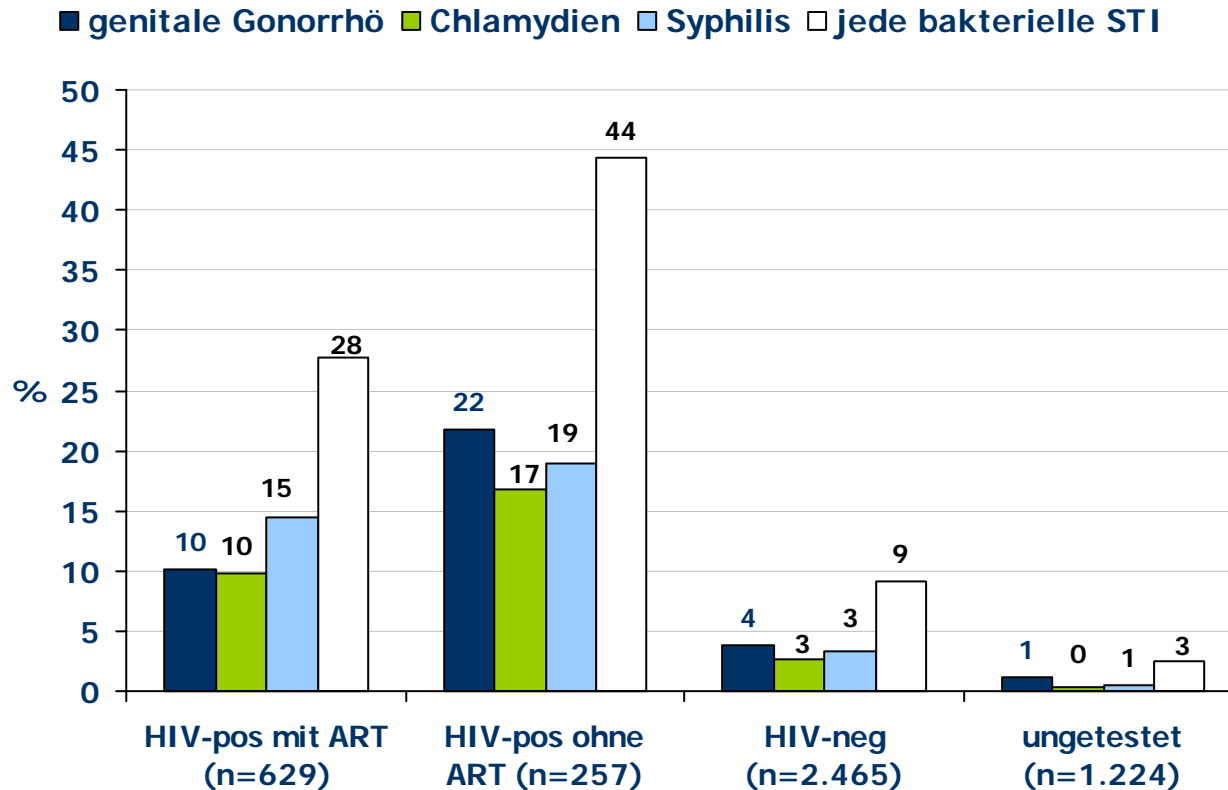


# KABaSTI-Studie 2006: Inzidenzen bakterieller STI

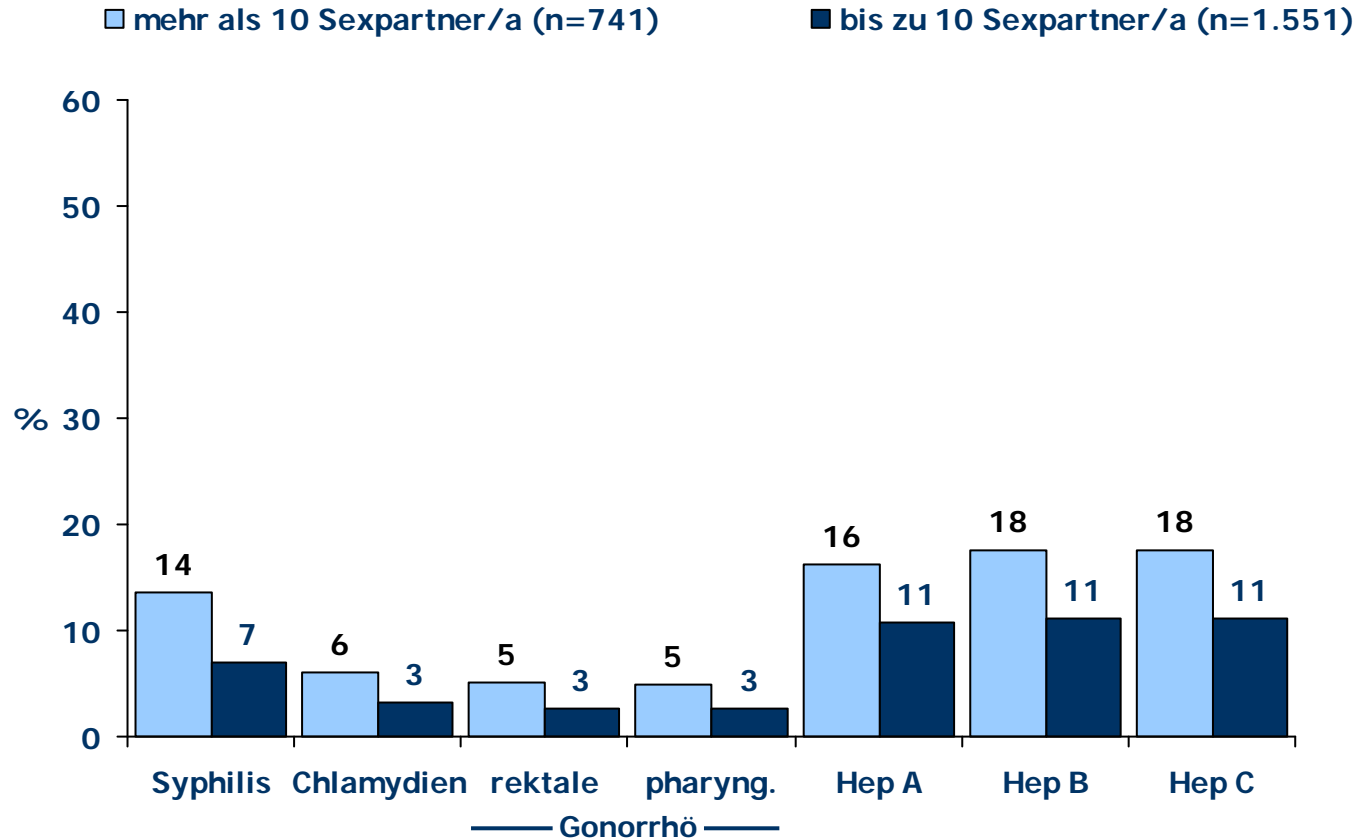
(letzte 12 Monate, n=4.575)

HIV-pos MSM mit ART haben seltener bakterielle STI als solche ohne: OR=0,49 (0,37-0,66).

Nach Adjustierung für die Anzahl sexueller Partner: OR: 0,52 (0,38-0,73)



# KABaSTI-Studie 2006: STI-Diagnostik bei Symptomlosigkeit „Angebot“ nach Partnerzahl bei HIV-neg



# Schätzung von HIV-Prävalenz und –Inzidenz bei MSM in Hamburg

(Basis: KAbASTI/SMA-Befragungen 2006/2007)

- Gesamtzahl von ‚MSM‘ in Hamburg
  - Ca. 30.000
- Geschätzte Zahl HIV-positiver MSM
  - Unter Therapie ca. 2.700 (+ Patienten aus SH und NS)
  - In ärztlicher Behandlung ca. 3.300
  - Inklusive Dunkelziffer ca. 4.300 (HIV-Prävalenz bei MSM ~14%)
- Geschätzte HIV-Inzidenz bei MSM
  - Ca. 5/1.000
- Geschätzte Syphilis-Inzidenz bei MSM
  - Ca. 5/1.000

# HIV-Testung in Hamburg

## Häufigkeit und Frequenz nach Betroffenenengruppe

- Angabe eines negativen Vortestes
  - Ca. 50% bei neu mit HIV diagnostizierten MSM, IDU
  - 25% bei Hetero
  - 21% bei unbek. Infektionsrisiko
  - 18% bei HPL
- Mittlerer Abstand zum negativen Vortest: 2,5 Jahre (geringe Unterschiede zwischen den Gruppen)
- Ca. 30% der HIV-Neudiagnosen in CDC-Stadium B/C (?) (~20% bei MSM – 40% bei unbek.)

# Zusammenfassung

- Die Zahl der „gesicherten“ HIV-Erstdiagnosen in Hamburg hat sich zwischen 2001 und 2005 von knapp 100 auf 200 verdoppelt
- Seit 2005 Schwankung der Zahl gesicherter HIV-Erstdiagnosen zwischen 170 und 220. Prognose: Fortgesetzte Schwankung auf dem erreichten Niveau
- Ursachen für Anstieg: (1) verbesserte Erfassung von Erstdiagnosen, (2) Anstieg der Neudiagnosen bei MSM, wahrscheinlich verursacht durch STI-Koepidemien, v.a. Syphilis
- Bei MSM sind die Altersgruppen 20-49 fast gleich stark betroffen

# Zusammenfassung

- Anteil von Personen nicht-deutscher Herkunft an den HIV-Neudiagnosen: ca. 25%, bei Frauen >50%, bei Männern ~20%
- Zahl der Syphilis-Meldungen erreichte 2003 einen ersten Gipfel (~200 Fälle), sank dann ab auf <150 und erreichte 2008 erneut einen Gipfel (knapp 200)
- Hoher Anteil (>50%) der Syphilisinfektionen sind mittlerweile Re-Infektionen
- STI Screening im Rahmen der HIV-Versorgung sollte intensiviert werden
- Niedrigschwellige STI/HIV-Screeningangebote für MSM, Sexarbeiter, Migranten aus HPL