



Adventure non-formal ESD

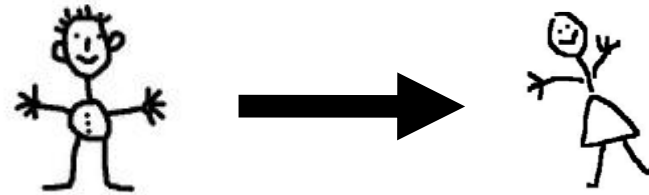
Damascus, 30th of January 2010

Jürgen Forkel-Schubert
Behörde für Stadtentwicklung und Umwelt
Abteilung Nachhaltigkeit / Bildung für nachhaltige Entwicklung

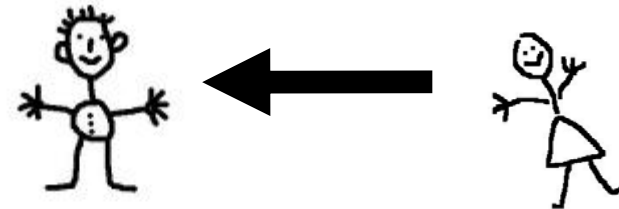


What is non-formal education?

Formal education



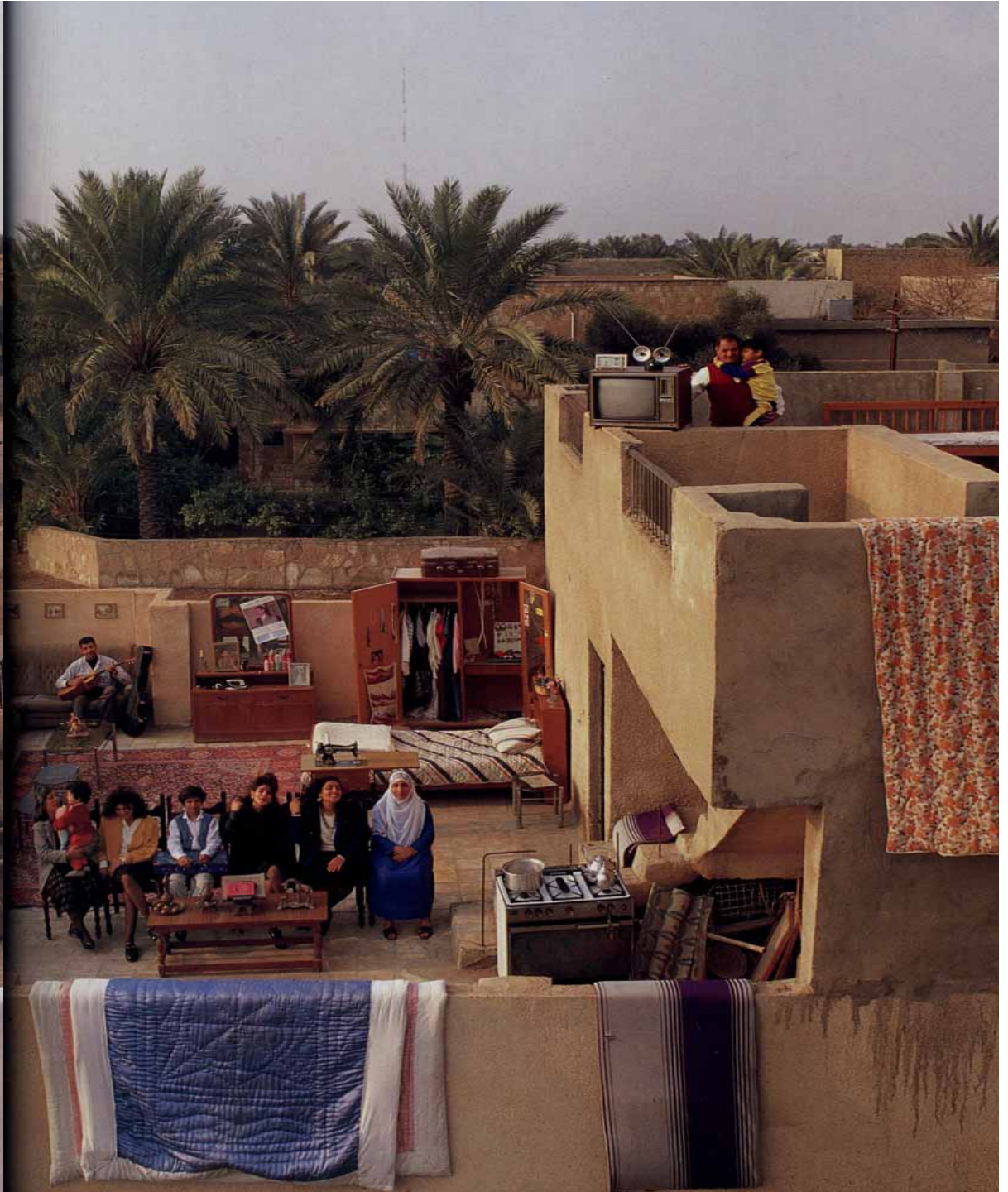
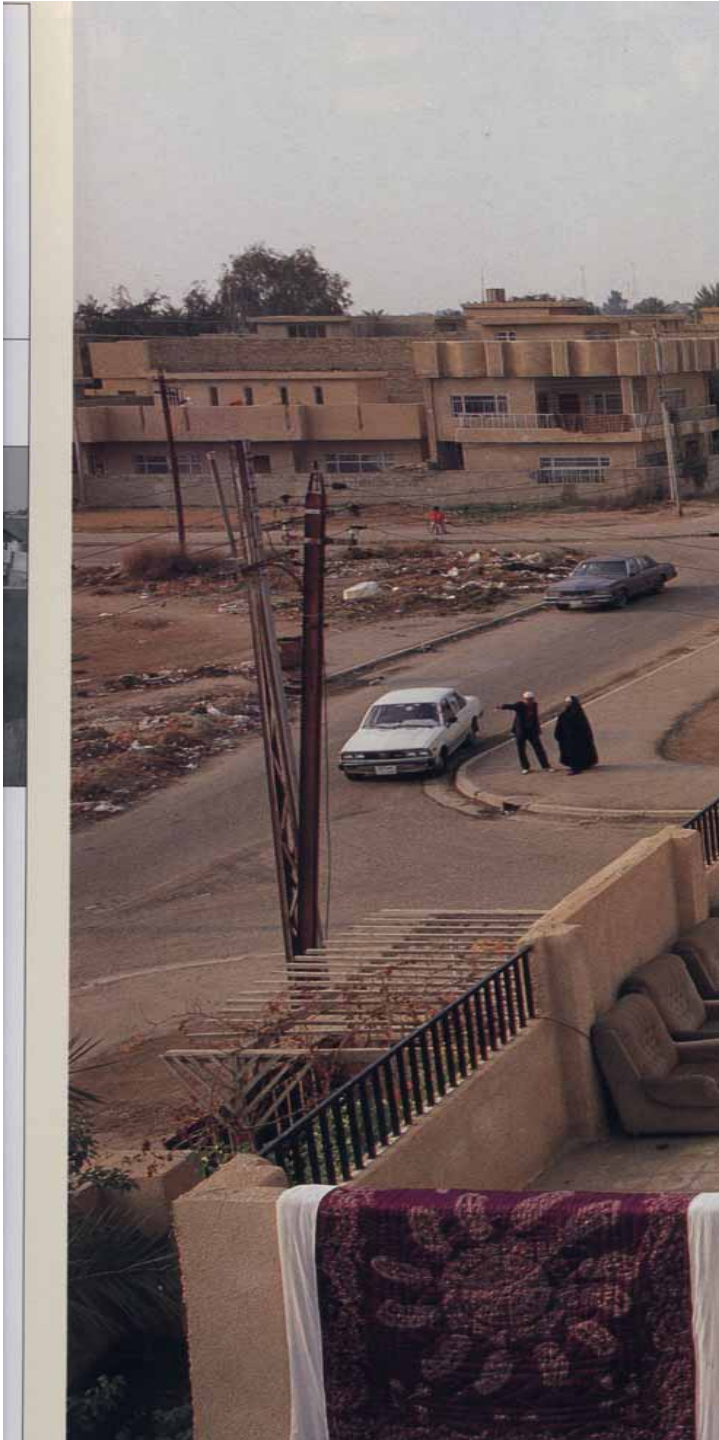
non-formal education

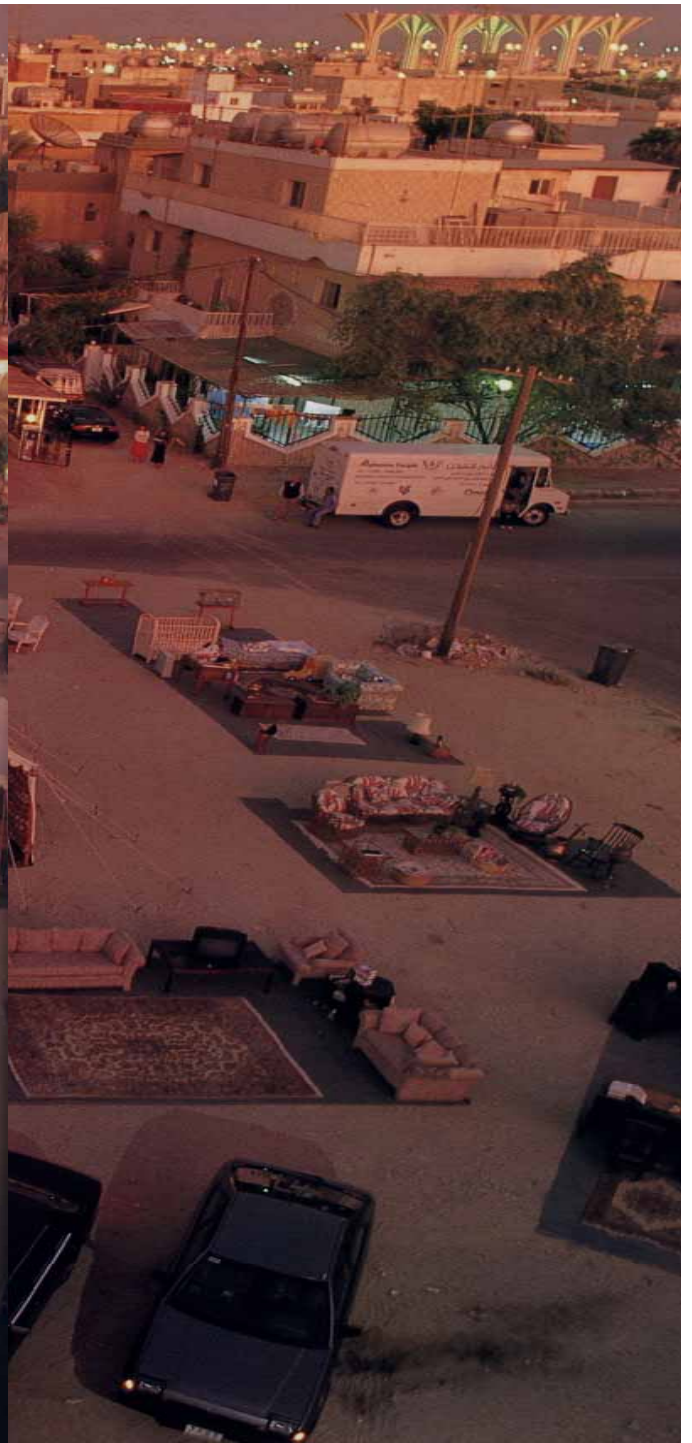


informal learning









What are people interested in?



What are people doing?



social events



recreation



working



journeys

Nature attracts people



Excursions into nature



**Voluntary
neighborhood work**



GPS shows plants and animals



City map for children

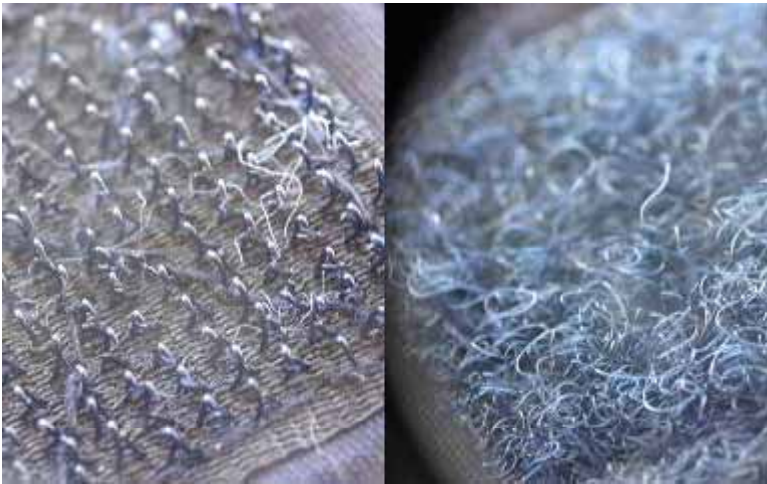
Learning from nature



natural insolation



energy from nature



bionic



biodiversity

B = Benefit

R = Reduction

I = Identification

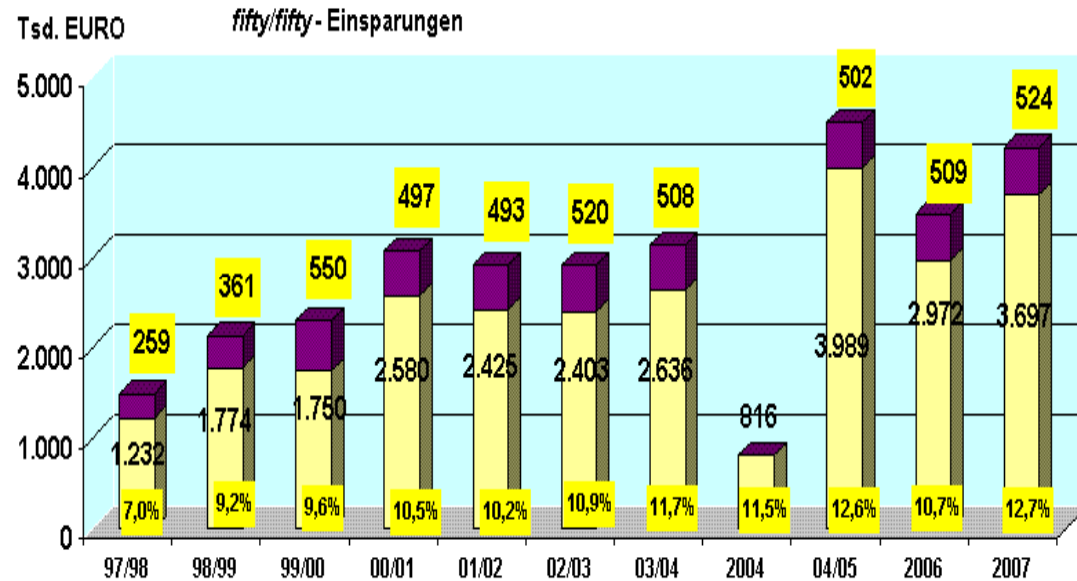
D = Dramatisation

I = Informational transf

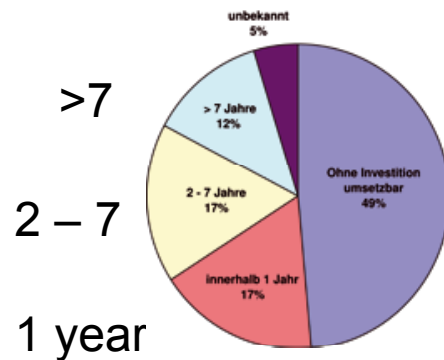
win - win situations: saving money and nature



fifty- fifty schools
35 Mio € in 15 years



□ Energie u. Wasser ■ Energie/Wasser in % ■ Abfall *02/03 Elektro nur 2. Halbjahr 2002; 2004 nur Elektro; 04/05 Heizung 1,5 Jahre



deduction time

0

Eco-profit business



How to move people ?



Barriers between consciousness and acting



1. **Lack of personal responsibility:** It is the fault of the others
2. **Missing conscious for effectiveness:** I can do nothing against it
3. **Expected disadvantages:** It is too expensive for me
4. **Felt distance to the problem:** That does not concern me
5. **Cognitive self discharge:** It is due to the situation
6. **Behavior of others as a standard:** The others do it just the same way
7. **Power of the habit:** I made that always in such a way

Linking sustainability with...



Playing theater



Cooking together



Seniors are learning new techniques



Youth is discovering new worlds

Start a network



HAMBURG
winner 2011
EUROPEAN
GREEN CAPITAL

Als zweite Stadt überhaupt wird Hamburg 2011 Umwelthauptstadt Europas: eine Auszeichnung der EU für Hamburgs außerordentliche Bemühungen um den Umwelt- und Klimaschutz. Es erwartet die Bürger ein Jahr voller kreativer Aktionen, Veranstaltungen und Mitmach-Projekte.

www.hamburg.de/green-capital/




HAMBURG
LEARN TO
SUSTAIN

Initiative „Hamburg lernt Nachhaltigkeit“ (HLN)

In der Initiative arbeiten rund 100 Akteure aus Verbänden, Behörden, Wissenschaft und Wirtschaft zur Unterstützung der UN-Dekade BNE in allen Bildungsbereichen zusammen.

www.hamburg.de/nachhaltigkeitlernen



SDW
Wald ist unsere Sache
Schutzgemeinschaft Deutscher Wald

Schutzgemeinschaft Deutscher Wald Hamburg e.V.

Anerkannter Naturschutzverband, dessen Schwerpunkte neben traditionellem Naturschutz, Umweltpädagogik, Spielplatz- sowie Außengeländegestaltung und die Arbeit im Bereich der Nachhaltigkeit sind. Insbesondere Bürgerbeteiligungen stehen dabei im Mittelpunkt.

www.sdw-hamburg.de



INTERNATIONALES
SOMMER
FESTIVAL
HAMBURG 2009

Kampnagel
Internationales
Sommerfes-
tival

Auf der Suche nach Antworten auf die globale Wirtschaftskrise beschäftigt sich das Internationale Sommerfestival in diesem Jahr mit der Frage, wie eine nachhaltigere Gesellschaft aussehen könnte.

13.–30. August in Hamburg
www.kampnagel.de/sommerfestival/



EINE
WELT
NETZ
WERK
Hamburg e.V.

Dachverband entwicklungspolitischer Initiativen Hamburgs, der faires und nachhaltiges Wirtschaften fordert und sich für den Abbau der weltweiten Ungleichheit zwischen Menschen und Staaten einsetzt.

www.ewnw.de



verbraucherzentrale
Hamburg

Die Verbraucherzentrale Hamburg berät und informiert die Verbraucher zu Fragen rund um Kauf, Dienstleistungen, Geld, Kredit, Versicherungen, Patientenschutz, Ernährung, Umwelt, Bauen & Energiesparen.

www.vzhh.de



BAUM
Bundesdeutscher Arbeitskreis
für Umweltbewusstes
Management e.V.

Der Bundesdeutsche Arbeitskreis für Umweltbewusstes Management e.V. ist ein Informations- und Kontakt Netzwerk für Umweltmanagement und nachhaltige Entwicklung in Unternehmen.

www.baumev.de



TAG DER REGIONEN
... wurzeln in einer globalisierten Welt

Bundesweiter, jährlicher Aktionszeitraum, der Werbung für die Stärken der Regionen, für regionale Produkte, regionale Dienstleistungen und regionales Engagement macht.

www.tag-der-regionen.de



igs 2013
internationale
gartenschau
hamburg

Von April bis Oktober 2013 wird Hamburg erneut Austragungsort einer Internationalen Gartenschau sein. Bei der igs 2013 geht es aber nicht nur um Gärten und Blumen – Ziel ist die Erschaffung eines Stadtparks für das 21. Jahrhundert auf der Elbinsel Wilhelmsburg, Europas größter Flussinsel.

www.igs-hamburg.de



Zukunftsrat Hamburg

Der Zukunftsrat Hamburg stellt eine offene Plattform bzw. ein öffentliches Forum von und für Institutionen, Verbände, Unternehmen und Initiativen dar, die im Sinne einer lokalen Agenda 21 für ein zukunftsfähiges Hamburg arbeiten wollen.

www.zukunftsrat.de

- a. **Preparation Phase:** the method is introduced.
- b. **Critique Phase:** The problem is investigated
- c. **Fantasy Phase:** Try to work out an utopia
- d. **Implementation Phase:** The ideas found are checked and evaluated in regard to their practicability

www.zwnetz.de



Start a Quality Management Process



Do you have a **mission statement**?

Improve the **qualification** of your employees

Improve quality and range of **courses** offered

Find new ways in your **public relations** work

Verify your **organisational structure**

Improve the **personel management**

Improve sustainbility of **infrastructure** and equipment

Start an **evaluation process**

Seek **continuity** and success

Good Luck

حظ سعيد

Viel Glück