

Ein Ball kommt selten allein



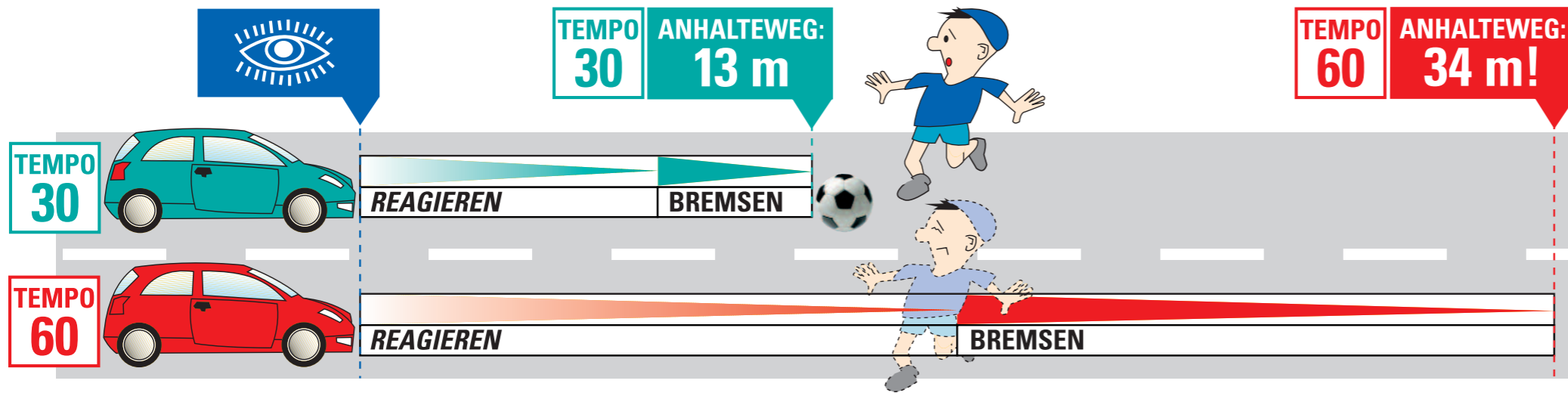
Rücksicht auf Kinder kommt an!

www.hamburg.de/ruecksicht-auf-kinder

DANKE!



Hamburg



Die Grafik zeigt: Wo der 30 km/h-Fahrer bereits zum Stehen kommt, fährt der 60 km/h-Fahrer noch mit 60 km/h!
Langsam fahren schützt Leben ...

Die Überlebenschancen eines Fußgängers oder Radfahrers beträgt bei einem Aufprall mit Tempo 50 nur 25 Prozent, aber 90 Prozent bei einem Aufprall mit Tempo 30.



MITMACHEN UND GEWINNEN!

1. PREIS:

Gutschein für ein Verwöhn- und Erlebnis-Wochenende im
☆☆☆☆ Dorfhof Boltenhagen (Wert: 300 Euro)



2. PREIS:

Ein Gutschein für den Besuch
des Musicals
„König der Löwen“
(Wert 250 Euro)



3. PREIS:

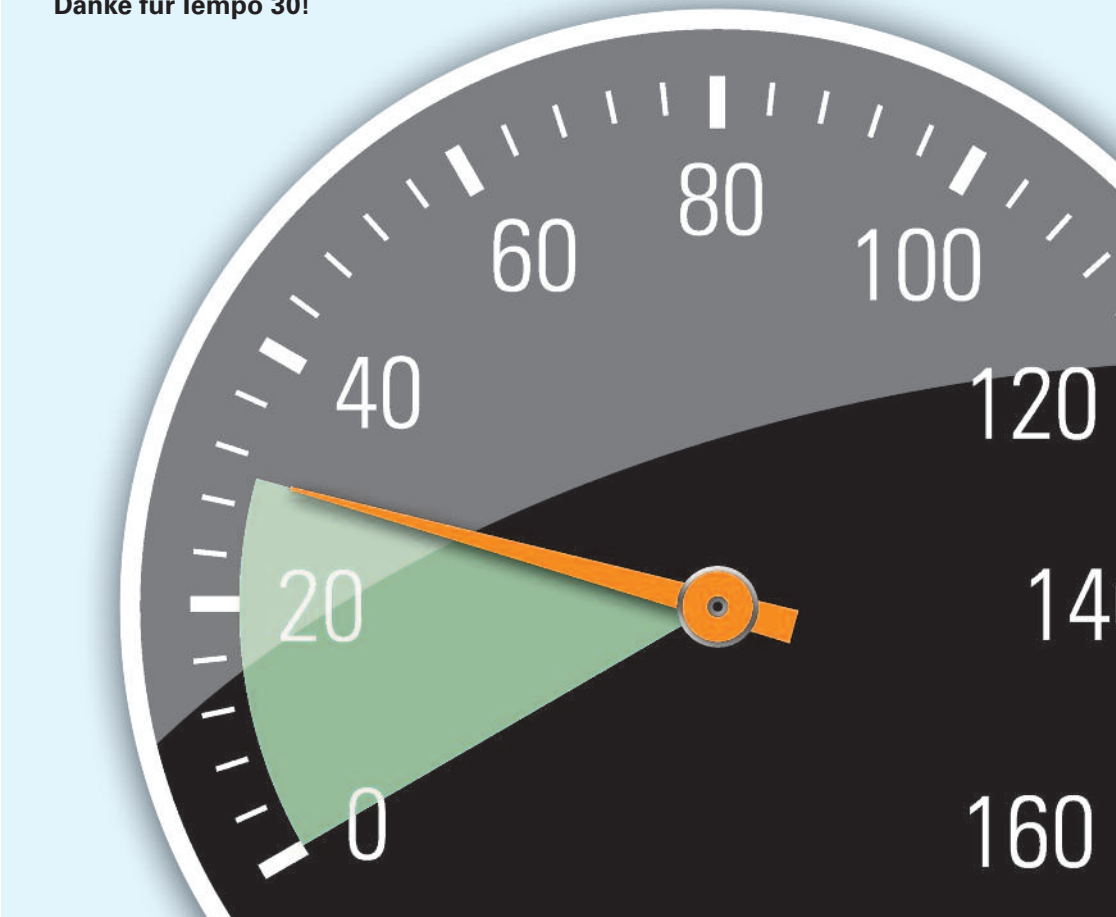
Ein ROX 10.0 – GPS-Basic
Fahrradcomputer von
Sigma Sport
(Wert ca. 140 Euro)



Teilnahmebedingungen

Teilnahmeberechtigt ist jede natürliche Person. Jeder Teilnehmer kann nur im eigenen Namen und nur einmal teilnehmen. Der Gewinn ist nicht übertragbar, der Wert des Gewinnes kann nicht in bar ausgezahlt werden. Die Teilnahme am Gewinnspiel erfolgt durch Zusendung dieser ausgefüllten Postkarte bis **15.07.2015** (es gilt das Datum des Poststempels, Karte bitte ausreichend frankieren). Die personenbezogenen Daten werden ausschließlich für die Durchführung des Gewinnspiels erfragt und nach Ermittlung der Gewinner und Aushändigung der Gewinne vernichtet. Die Gewinner werden unter allen Teilnehmern mit umseitig richtig ergänzten Aussagen ausgelost. Der Rechtsweg ist ausgeschlossen.

Danke für Tempo 30!



Kinder sind keine kleinen Erwachsenen. Ihr Verhalten ist von ihrem jeweiligen Entwicklungsstand abhängig. Deshalb müssen wir die Verkehrsumwelt für die Kinder sicher machen. Sicherheit ist nicht eine Sache, die wir Kindern abverlangen können: Sicherheit ist das, was wir Kindern geben müssen. Das fängt bei unserem Verkehrsverhalten an.



**Herzlichen Dank – Ihre Verkehrsinitiative
„Rücksicht auf Kinder kommt an“**

Eine Gemeinschaftsaktion von Behörde für Inneres und Sport,
Behörde für Schule und Berufsbildung, Polizei Hamburg, Unfallkasse Nord,
Landesbetrieb Verkehr und HVV Schulberatung

Absender:

Name, Vorname _____

Alter _____

Straße _____

PLZ, Ort _____

Zur Teilnahme an unserem Preisausschreiben ergänzen
Sie bitte einfach die beiden fehlenden Prozentzahlen:

**Die Überlebenswahrscheinlichkeit eines Fußgängers
oder Radfahrers beträgt**

a) bei einem Aufprall mit Tempo 50 _____ Prozent

b) bei einem Aufprall mit Tempo 30 _____ Prozent

Unfallkasse Nord

Sigrid Jacob

Spohrstraße 2

22083 Hamburg

bitte
freimachen