



## Jugendbeauftragte der Polizei Hamburg

Diedrich Buizinga (Buzi)

Jugendbeauftragter für den Bezirk Altona

LKA FSt 31

Notkestraße 95, 22607 Hamburg

Tel: 040/4286-70331

email: [jugendbeauftragter.altona@polizei.hamburg.de](mailto:jugendbeauftragter.altona@polizei.hamburg.de)




Hamburg



## Impulsreferat anlässlich der Bildungskonferenz Altona am 05.12.2017

- Kenntnisse über die Jugendlage in HH
- Kenntnisse über die Arbeit der Jugendbeauftragten
- Kenntnisse über die praktischen Arbeitskooperationen



...also darüber,  
was ich den ganzen Tag  
so mache



## Das es uns gibt...

Ende der 70 er Jahre Anfang der 80 er Jahre  
Ausgangslage

Opelbande/Crashkids

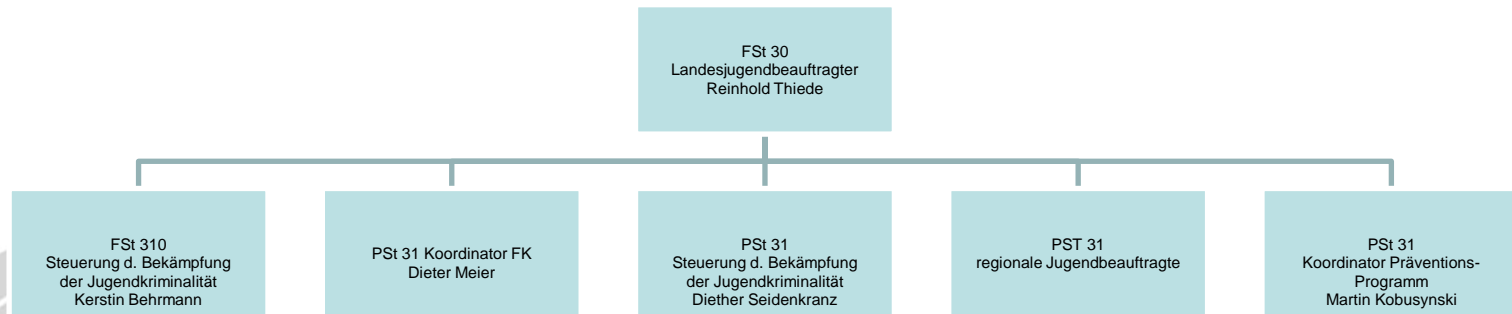
Auflösung FK /  
Verlagerung auf KK's

Probleme Polizei/Jugendhilfe  
wurde über die Medien ausgetragen

Hausverbote für Polizei  
in HDJ

**Pawelczyk: Einrichtung JB**

Damals 4 heute 8 JB



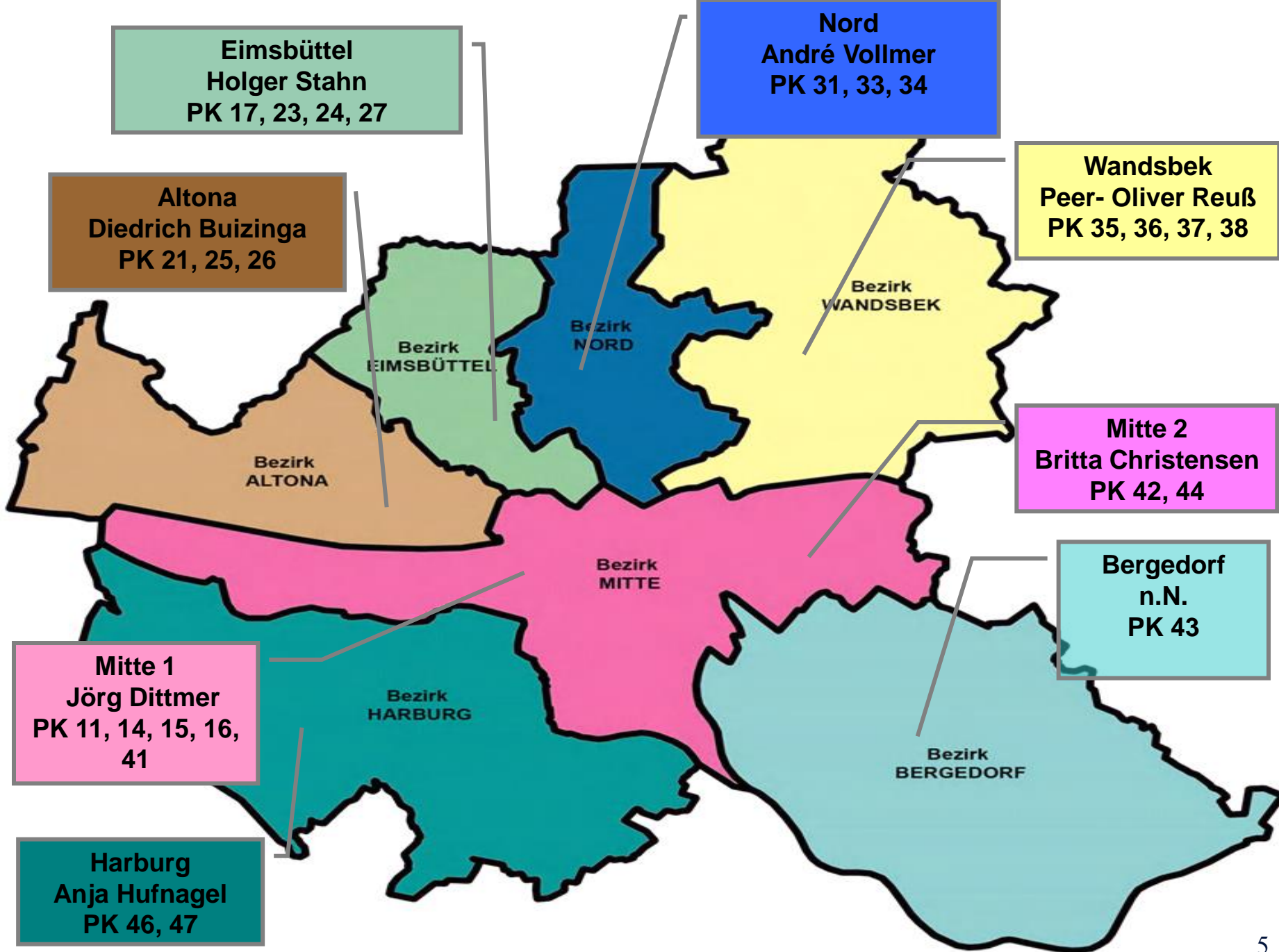
## **LKA FSt 3 – Jugend, Opferschutz und Prävention**

Bei LKA FSt 3 werden die Aufgaben von PSt 3 und LKA 12 in drei Sachgebieten zusammengeführt und die enge Verzahnung der Aufgaben-, Zielgruppen- und Kooperationsnähe organisatorisch abgebildet.

***LKA FSt 31 Grundsatz Jugend, Jugendbeauftragter, Obachtverfahren, Präventionsprogramm***

***LKA FSt 32 Kriminalprävention, ProPK, Opferschutz, Beziehungsgewalt, LSBTI***

***LKA FSt 33 Kriminalpolizeiliche Beratungsstelle***





## Definition JB

Der Jugendbeauftragte ist

**regionale Beratungs- und Koordinierungs-  
stelle**

für die präventive und repressive **Jugendarbeit**  
der Polizei. (...)

Das gilt jeweils für den Bereich eines Hamburger  
**Verwaltungsbezirks.**“





## Beratungsstelle für interne und externe Institutionen und Personen

- Alle Polizeidienststellen
- Jugendämter
- Institutionen der offenen Kinder- und Jugendarbeit
- Schule: RebbZ / Beratungsstelle Gewaltprävention
- Eltern und Kinder / Öffentlichkeitsarbeit
- ständige und temporäre örtliche Gremien
- ...Jedermann

**ABER:  
Keine Sachbearbeitung**



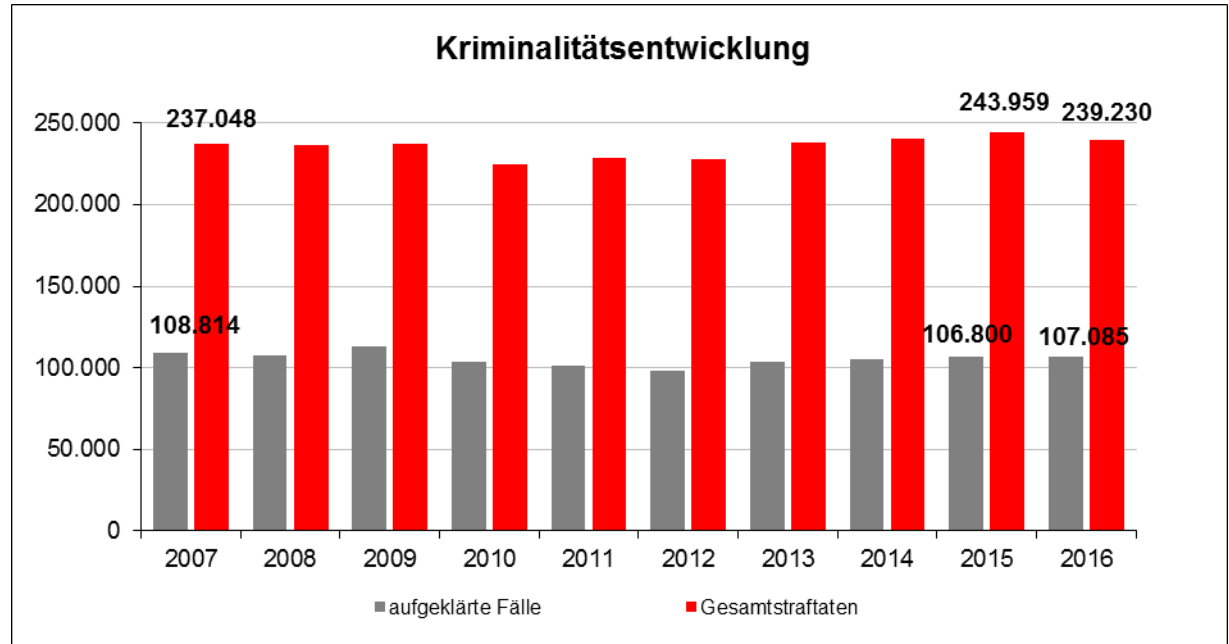
## beispielhafte Aufgabendarstellung der Jugendbeauftragten / polizeiliche Intervention

- **Fachaufsicht**
- **Meldewege KWG und Delinquenz /ASD/FIT**
- **Senatskonzept Handeln gegen Jugendgewalt** 9/10 Säulen
  - Verstärkung der Cop4U,
  - Präventionsprogramm,
  - Obachtverfahren FK
- **Cop4U**
- **Präventionsprogramm Kinder- und Jugenddelinquenz**
- **Obachtverfahren(FK)**
- **Intensivtäter /NuhG / Protäkt**
- **Gremienarbeit** (z.B. JHA; Nachbarschaftsdialog Altona)
- **Jugendlagerunden**
- **Aus- und Fortbildung** für K / SCH und BZG
- **TD**





# Kriminalitätsentwicklung



2009 höchste  
Aufklärungsquote der letzten  
10 Jahre mit 47,7 %; 2016 um  
2,9 % geringer



# Veränderung der Tatverdächtigenzahlen

## Veränderungen der Tatverdächtigenzahlen / Vergleich

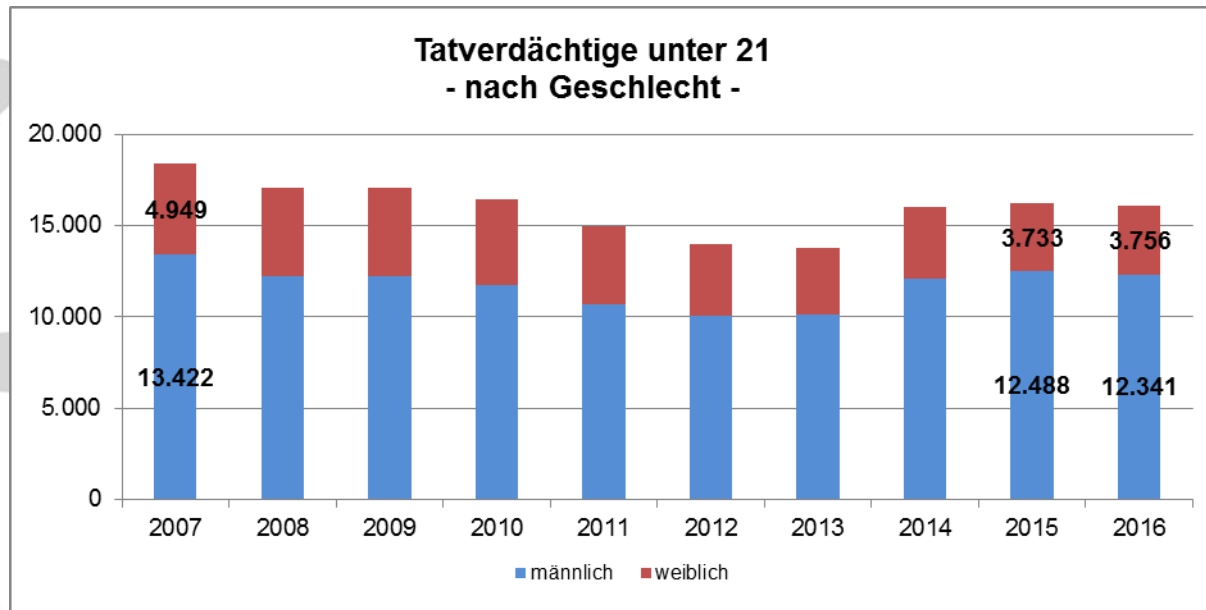
Jahr 2007 mit Jahr 2016

Altersgruppen	2007	2016	Zu- Abnahme	
	TV insgesamt	TV insgesamt	absolut	in %
<b>TV Insgesamt</b>	<b>73.219</b>	<b>74.888</b>	<b>1.669</b>	<b>2,3</b>
Kinder bis unter 14 Jahre	3.041	2.593	-448	-14,7
Anteil an TV insgesamt	4,2	3,5	-1.448	-0,7
Jugendliche (14 bis unter 18 Jahre)	7.795	6.347	-378	-18,6
Anteil an TV insgesamt	10,6	8,5	-2.274	-2,1
Heranwachsende (18 bis unter 21 Jahre)	7.535	7.157	-378	-5,0
Anteil an TV insgesamt	10,3	9,6	-2.274	-0,7
bis unter 21 Jahre	18.371	16.097	-2.274	-12,4
Anteil an TV insgesamt	25,1	21,5	-3.943	-3,6
Erwachsene (21 Jahre und älter)	54.848	58.791	3.943	7,2
Anteil an TV insgesamt	74,9	78,5		3,6

Anzahl der Gesamt Tatverdächtigen nimmt um 2,3 % zu  
Anzahl der TVU 21 nimmt um 12,4 % ab



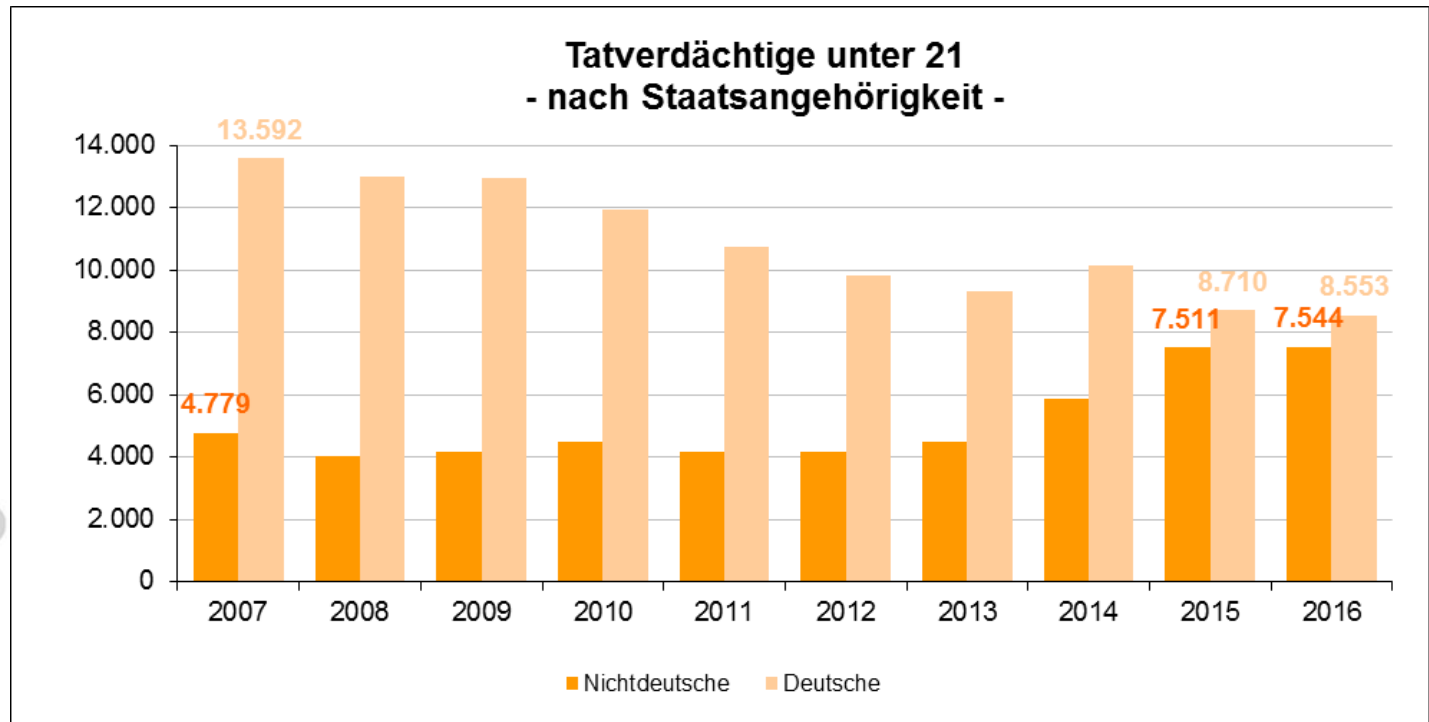
## TVU 21 nach Geschlecht



Jugendkriminalität ist männlich geprägt



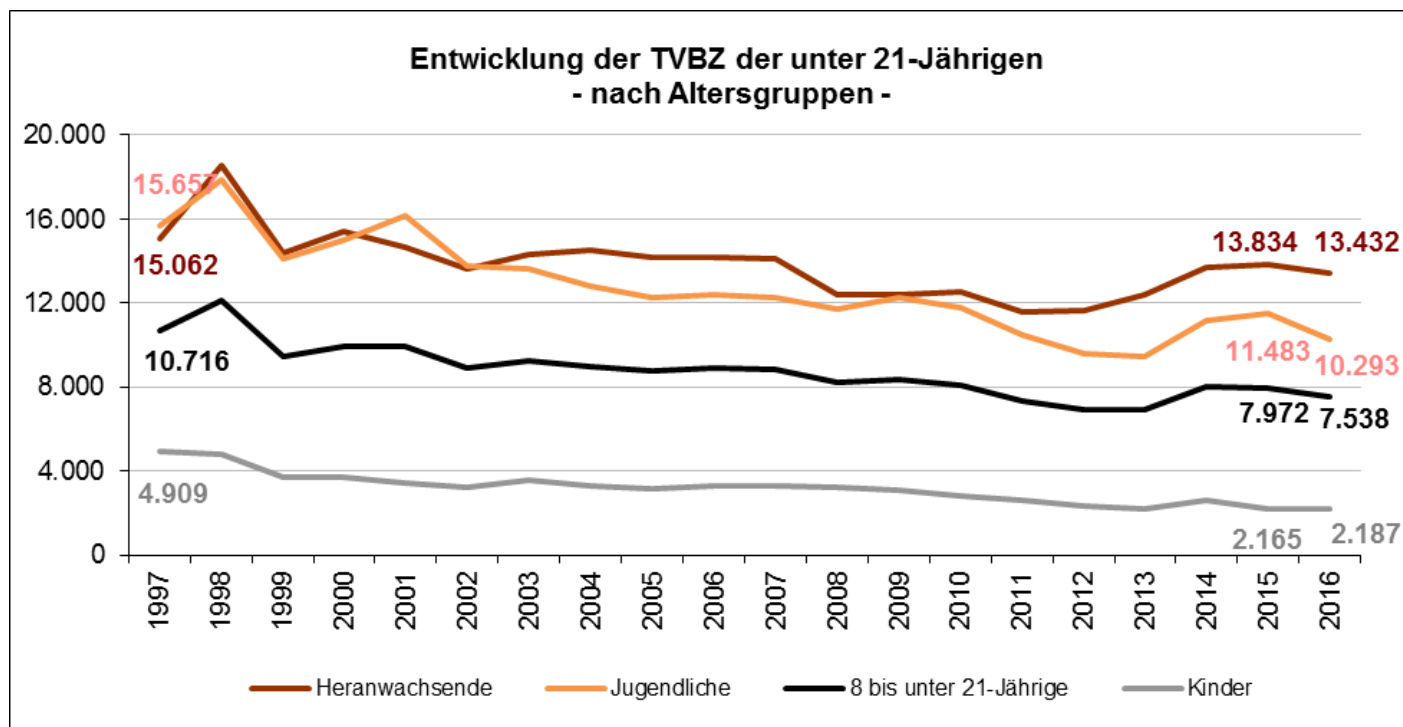
# TVU 21 nach Staatsangehörigkeit



- Zunahme von Nichtdeutschen TVU21 durch Migrations-Flüchtlingsproblematik
- Nichtdeutsche können nur bestimmte Straftaten begehen (Verstöße gegen das Aufenthalts- und Asylgesetz).
- Somit ein Rückgang von 4,1 % zwischen 2016 und 2017

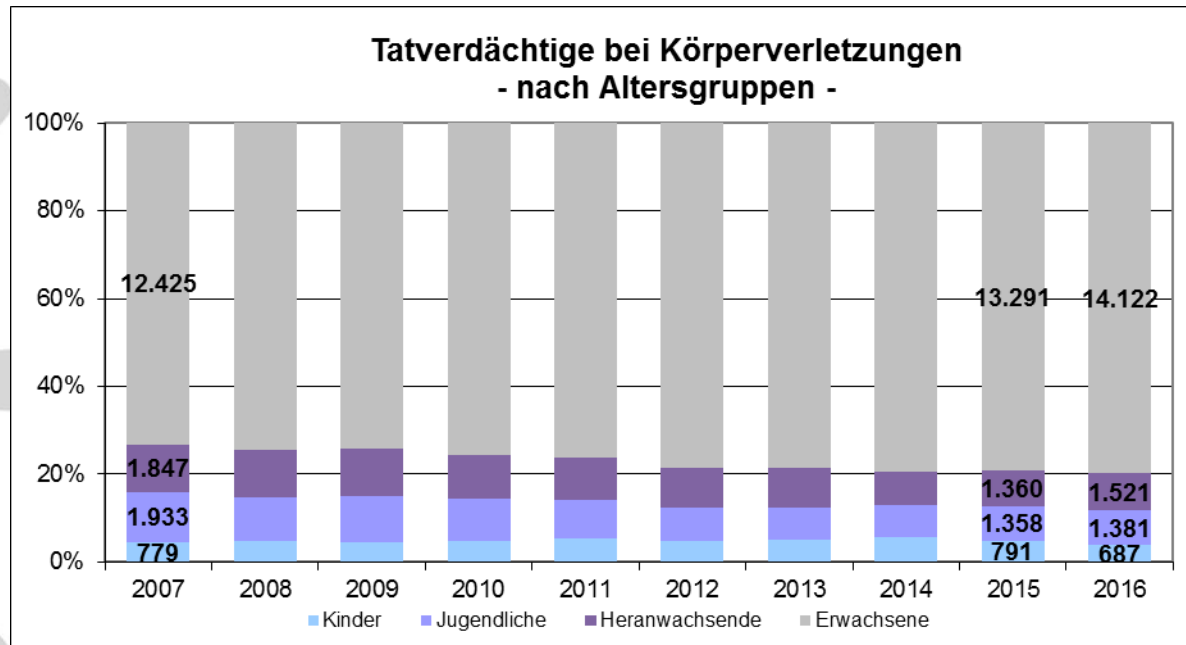


# Entwicklung der TVBZ der unter 21 Jährigen





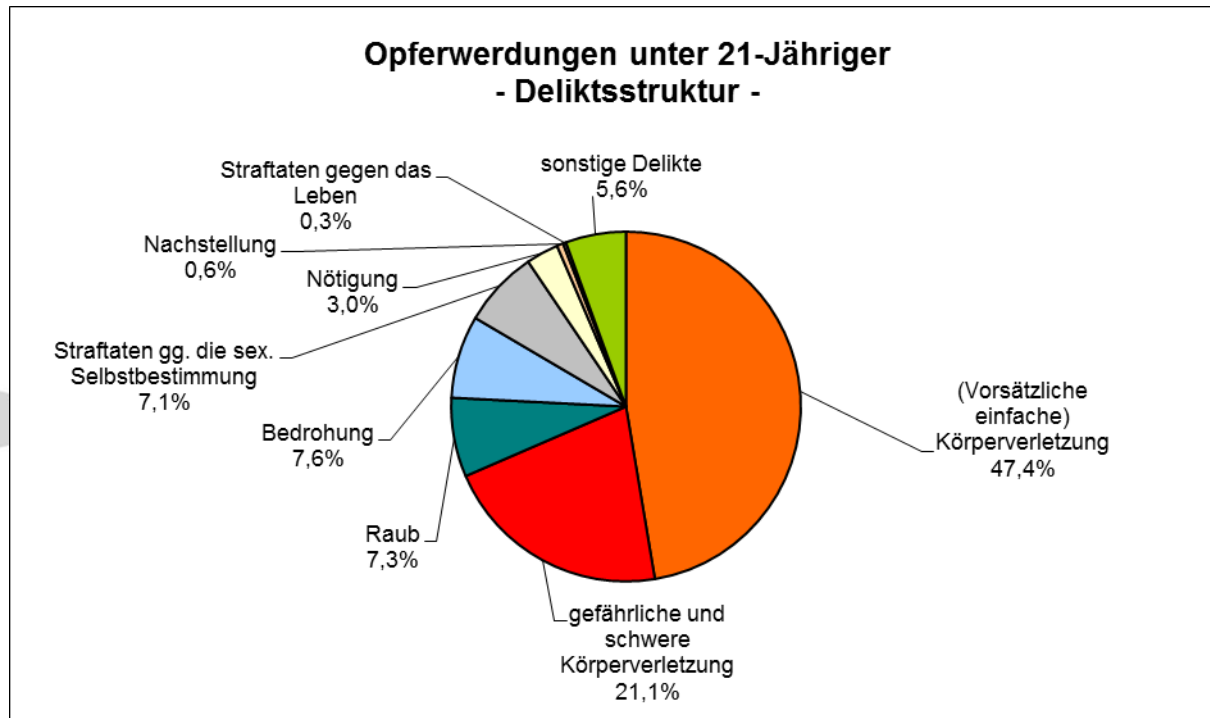
## Tatverdächtige bei Körperverletzungen nach Altersgruppen



Erwachsene = Zunahme bei Gewaltdelikten  
TVU 21 = Rückgang bei Gewaltdelikten



## Deliktsstruktur







# Sexualdelikte

- **Straftaten gegen die sexuelle Selbstbestimmung:**

erfasste Fälle:

2015: 1321

2016: 1420

Vergewaltigung: +36

2015: 145

2016: 181

sexueller Missbrauch von Kindern: +20

2015: 214

2016: 234

Exhibitionistische Handlungen /Erregung öffentl.  
Ärgernisses: +88

2015: 233

2016: 321

Quelle:

SKA 21/10499 v. Abgeordneten  
Dennis Gladiator (CDU) v.  
27.09.2017



## Zusammenfassung Statistik



Quelle:  
Polizei Hamburg Jugendlagebericht  
2016  
[www.polizei.hamburg.de](http://www.polizei.hamburg.de)

### Jugendkriminalität auf einen Blick

2015: 16.221 TVu21  
2016: 16.097 TVu21  
- 0,8 % (-124)

Anteil der 16.097 TVu21  
an allen 74.888 TV  
= 21,5 %

16.097 TVu21, davon 2.593 Kinder  
6.347 Jugendliche  
7.157 Heranwachsende

Geschlechtsstruktur 12.341 männliche TVu21  
3.756 weibliche TVu21  
Anteil der weiblichen TVu21 = 23,3 %

nichtdeutsche TVu21 2015: 7.511  
2016: 7.544  
+ 0,4 % (+33)

Opfer unter 21 Jahren 2015: 7.601  
2016: 7.821  
+ 2,9 % (+220)

Gewaltkriminalität 2015: 2.234 TVu21  
2016: 2.179 TVu21  
- 2,5 % (-55)



## ZUSAMMENGEFASST

Der Jugendbeauftragte ist **IHRE** das Thema JUGEND umfassende

Beratungsstelle

Informationsquelle

Koordinierungsstelle

Praktische Unterstützungsstelle

**Abrufbar über den regionalen JB, dessen  
Vertreter oder den jeweiligen Tagesdienst  
4286-70333**



**POLIZEI**  
Hamburg

**ABER**

**Legalitätsprinzip**



**POLIZEI**  
Hamburg

**UND ZUM SCHLUSS...**

**Vielen Dank für Eure/Ihre  
Aufmerksamkeit!**

**Diedrich Buizinga**

Tel.: 040- 4286 70331

diedrich.buizinga@polizei.hamburg.de

[jugendbeauftragter.altona@polizei.hamburg.de](mailto:jugendbeauftragter.altona@polizei.hamburg.de)