



Freie und Hansestadt Hamburg  
Behörde für Inneres



## Jahresbericht 2003

Feuerwehr





## Inhaltsverzeichnis

### **Teil 1 Statistik gemäß Standard der AGBF**

(Arbeitsgemeinschaft der Leiter der Berufsfeuerwehren)

<b>Allg. Informationen Freie- und Hansestadt Hamburg / Feuerwehr</b>	<b>3</b>
<b>Organigramm Feuerwehr</b>	<b>8</b>
<b>Organigramm Freiwillige Feuerwehr</b>	<b>9</b>
<b>Einsatzstatistik</b>	<b>10</b>
<b>Brände</b>	<b>10</b>
<b>Hilfeleistung</b>	<b>12</b>
<b>Rettungsdienst</b>	<b>13</b>
<b>Einsatzzahlen der Freiwilligen Feuerwehr</b>	<b>14</b>
<b>Fahrzeuge und Geräte</b>	<b>17</b>

### **Teil 2 Weitere Informationen und Statistiken**

<b>Weitere Einsatzzahlen</b>	<b>19</b>
(Notrufe, Hilfeleistungen, Rettungsdienst, Werkfeuerwehren)	
<b>Kampfmittelräumdienst</b>	<b>25</b>
<b>Landesfeuerweherschule</b>	<b>26</b>
<b>Dienstunfälle</b>	<b>27</b>
<b>Vorbeugender Brand- und Gefahrenschutz</b>	<b>28</b>
<b>Stellenentwicklung und Personal</b>	<b>29</b>
<b>Impressum</b>	<b>31</b>



## Teil 1 Statistik AGBF Standard

Arbeitsgemeinschaft der Leiter der Berufsfeuerwehren

**Name der Stadt** Freie und Hansestadt Hamburg

Einwohnerzahl 1.731.000  
Gesamtfläche 755,33 km<sup>2</sup>

Adresse und Postanschrift der Feuerwehr Hamburg Westphalensweg 1  
D-20099 Hamburg  
Telefon: +49 40 - 42851 – 0  
Fax (Poststelle): +49 40 - 42851 – 4119  
E-mail: feuerwehr@hamburg.de  
Internetadresse: <http://www.feuerwehr.hamburg.de>

Leiter der Feuerwehr Dipl.-Ing. Dieter Farrenkopf  
Dienstszitz des Oberbranddirektors Westphalensweg 1  
20099 Hamburg  
Telefon: +49 40 - 42851 – 4001  
Fax: +49 40 - 42851 – 4009  
E-mail: FL@feuerwehr.hamburg.de

### Aufgabenwahrnehmung der Feuerwehr

Brandschutz Ja  
Katastrophenschutz Mitwirkung  
Notfallrettung Ja  
Krankenbeförderung nein

### Struktur der Feuerwehr

Zahl der Feuerwachen 22  
Zahl der Rettungswachen BF 29  
Zahl der Feuerwehrhäuser FF 87  
Personal BF 2.113 davon 17 Frauen im Einsatzdienst  
Personal FF 2.491 davon 121 Frauen im Einsatzdienst  
Zahl der Einsätze Brandbekämpfung 9.264  
Zahl der Einsätze Hilfeleistung 20.007  
Zahl der Einsätze Rettungsdienst 183.020  
Gesamthaushalt der Stadt 7.811.001.284 €  
Gesamthaushalt der Feuerwehr 144.625.888 €



### Strukturbeschreibung des Stadtgebietes

Einwohnerzahl	1.731.000
Gebietsgröße	755,33 km <sup>2</sup>
Flächenbezogene Einwohnerzahl	2.291 EW/km <sup>2</sup>
max. Ausdehnung Nordost – Südwest	40 km
max. Ausdehnung Südost – Nordwest	42 km
max. Höhenunterschied	116,10 m
Länge der Stadtgrenze	205 km

### Verkehrsinfrastruktur

BAB-Länge im Stadtgebiet	82 km
BAB-Zuständigkeit außerhalb	0 km
Fernverkehrsschienenweg im Stadtgebiet	146 km
Fernverkehrsschienenwege Zuständigkeit außerhalb	0 km
Bundeswasserstraßen	47 km
U-Bahn	101 km
S-Bahn	212 km
Flugplätze (Fuhlsbüttel, Airbus GmbH)	2
Häfen (einschl. Sportboot- und Yachthäfen)	30
Militärische Anlagen	2

### Sonstige Gefahrenschwerpunkte, z.B.

Kernkraftwerke innerhalb 25 km Radius	2
Chemieanlagen (gemäß Seveso II – Richtlinie)	47

### Flächennutzung\*, gegliedert nach:

Gebäude- und Freiflächen	271 km <sup>2</sup>	35,9 %
Gartenflächen, Wiesen, Erholungsflächen	8 km <sup>2</sup>	1,1 %
Betriebsflächen	58 km <sup>2</sup>	7,7 %
Verkehrsflächen	89 km <sup>2</sup>	11,8 %
Landwirtschaftlich genutzte Flächen	205 km <sup>2</sup>	27,2 %
Waldflächen	34 km <sup>2</sup>	4,6 %
Wasserflächen	60 km <sup>2</sup>	8,1 %
Sonstige Flächen	26 km <sup>2</sup>	3,5 %

\*Quellennachweis: Statistisches Landesamt



### Vorgabe für die Fahrzeit als Planungsgröße

Brandschutz / Hilfeleistung	nach Risikoklassen 5 / 8 / 10 / 15 Minuten
Rettungsdienst	RTW: 5 Minuten NEF: 12 Minuten

### Beschreibung der Feuerwehr

#### Zuständigkeit der Feuerwehr

Brandschutz / Technische Hilfeleistung	Ja
Rettungsdienst	Ja
Katastrophenschutz	Mitwirkung
Zivilschutz	Mitwirkung
Überörtliche Leitstellenzuständigkeit <sup>1)</sup>	ja
Integrierte Leitstelle Brandschutz, Katastrophenschutz, Rettungsdienst	ja

#### Sonstige Zuständigkeiten

Sonderabfallbeseitigung	nein
Ölspurbeseitigung (erste Sicherungsmaßnahmen)	ja
Tierkörperbeseitigung (tote Tiere)	nein
Deichverteidigung / Wasserwehr	ja

### Anzahl der Feuer- und Rettungswachen

	BF	FF	WF
Feuerwachen	22	---	6
Rettungswachen	29	---	---
<b>Darunter</b> 6 NEF Stützpunkte in Krankenhäusern 2 NEF Stützpunkte an Feuerwachen			
Feuerwehrlöcher FF	---	87	---
FF im Standort BF	---	---	---
Löschbootstationen	3	---	---
RTH-Stationen	---	---	---
Flughafenwachen	---	---	2
Messewachen	---	---	---
Sonstige	1	Kampfmittelräumdienst und eine Technik- und Umweltschutzwache	
	3	NAW-Stützpunkte sonstiger Träger	
	2	RTH-Stützpunkte sonstiger Träger	

<sup>1)</sup> Koordinierung von internationalen Einsätzen zur Gefahrenabwehr auf See oder im Küstenbereich. Vermittlung freier Brandbetten für Schwerstbrandverletzte in Deutschland.



## Zuordnung der Stellen der BF

	höherer Dienst	gehobener Dienst	mittlerer Dienst	Ange-stellte	Arbeiter
Führungsdienste *	17	66	-	-	-
Wachabteilungen und Direktionen	5	254	1.600	-	-
Rettungsleitstelle	-	17	40	-	-
Rettungsdienst	in den Wachabteilungen enthalten				
Technische Dienste F-Beamte	2	9	22	75	36
Andere	-	3	3		
Verwaltung F-Beamte	-	6	5	75	36
Andere	1	19	21		
Ausbildungsstellen	-	15	90	-	2
Sonstige	-	-	-	-	-

\* Führungsdienste, die ihre Aufgaben in den Abteilungen wahrnehmen

## Soll der zu besetzenden Einsatzfunktionen

	Tag	Nacht
Amtsleitung FL-Dienst	1	1
A-Dienst	1	1
B-Dienst	3	3
Ltd. Notarzt <sup>1)</sup>	2	2
K-Dienst (Sprengmeister) <sup>1)</sup>	1	1
ORGL (Organisatorischer Leiter Rettungsdienst)	1	1
U-Dienst (Umwelt)	1	1
Pressesprecher <sup>1)</sup>	1	1
Lagedienstführer	1	1
Befehlswagenführer	1	1
Rettungsleitstelle	8 + 4	6
Brandschutz, Technische Hilfe	230	230
Notfallrettung	104	104
24 – Stunden – Dienst	X	X
16 – Stunden – Dienst		X
8 – Stunden – Dienst	X	
<b>Gesamt</b>	<b>393</b>	<b>387</b>

1) teilweise Rufbereitschaft



## Anzahl und Stärke von Freiwilligen Feuerwehreinheiten

Freiwillige Feuerwehren	87
Gesamtstärke	2.491, davon 121 Frauen
Anzahl der Jugendfeuerwehren	43
Gesamtstärke	743, davon 143 Mädchen

## Werk- / Betriebsfeuerwehren

	Werkfeuerwehren	Betriebsfeuerwehren
Anzahl der Wehren		
hauptberuflich	6	
nebenberuflich	0	
Gesamtstärke		nicht ermittelt
hauptberuflich	227	
nebenberuflich	263	

## Struktur des Rettungsdienstes

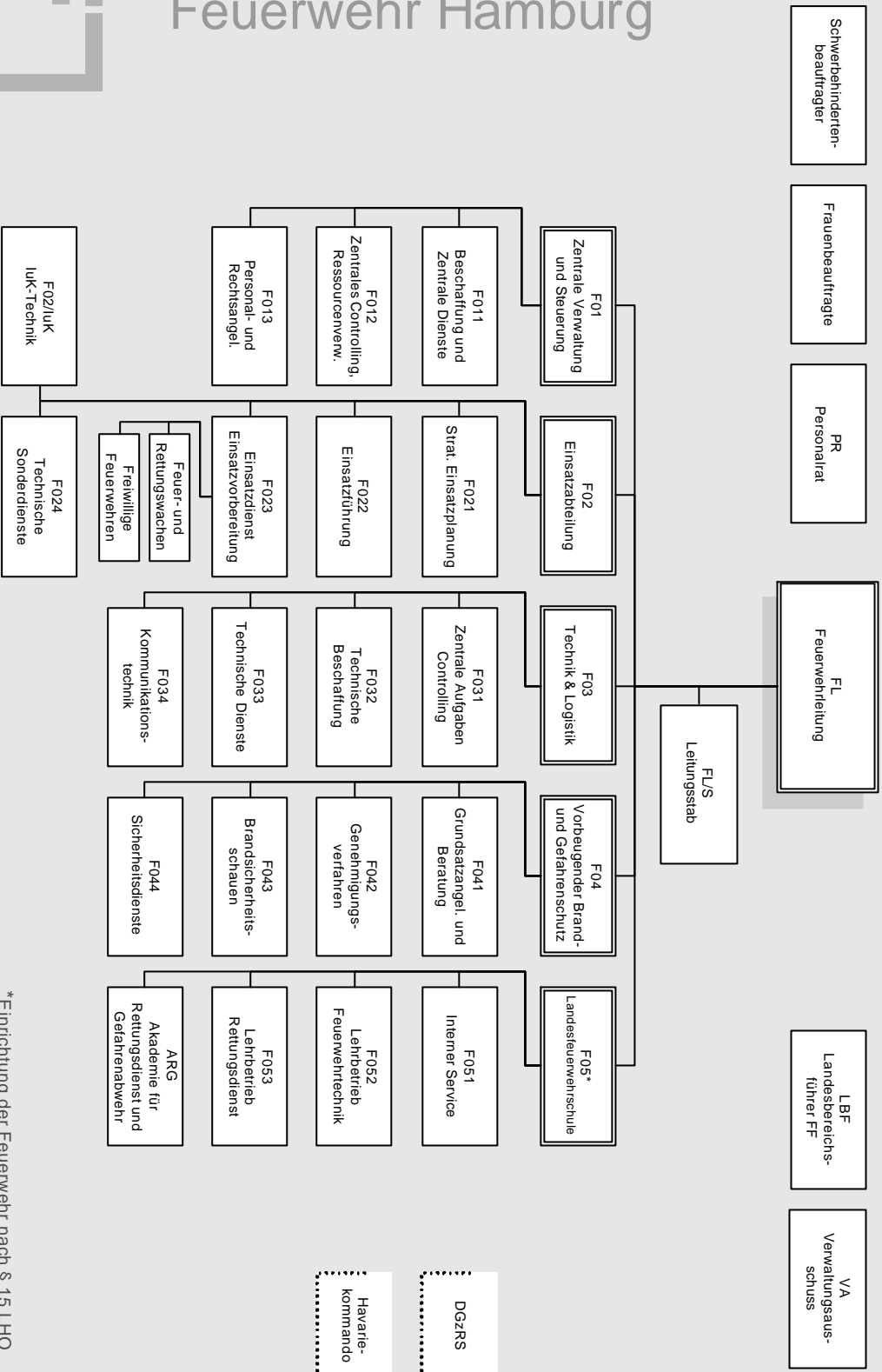
Träger des Rettungsdienstes	Feuerwehr Hamburg
Träger der Rettungsleitstelle	Feuerwehr Hamburg
Integrierte Leitstelle von Brand-, Katastrophenschutz und Rettungsdienst	Feuerwehr Hamburg

## Mitwirkende Organisationen

	BF	FF	HiOrg	Privat	BW	sonst.
Notfallrettung		(1)	(2)			
Notarztbetrieb			(3)			
RTH-Betrieb						(4)
Krankentransport						

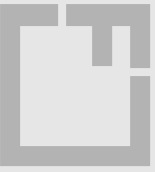
- (1) 18 FF Erstversorgung
- (2) 1 RTW des DRK
- (3) Notfallverlegungen
- (4) ADAC Luftrettung GmbH

Stand: 24. März 2004



\*Einrichtung der Feuerwehr nach § 15 LHO

# Feuerwehr Hamburg



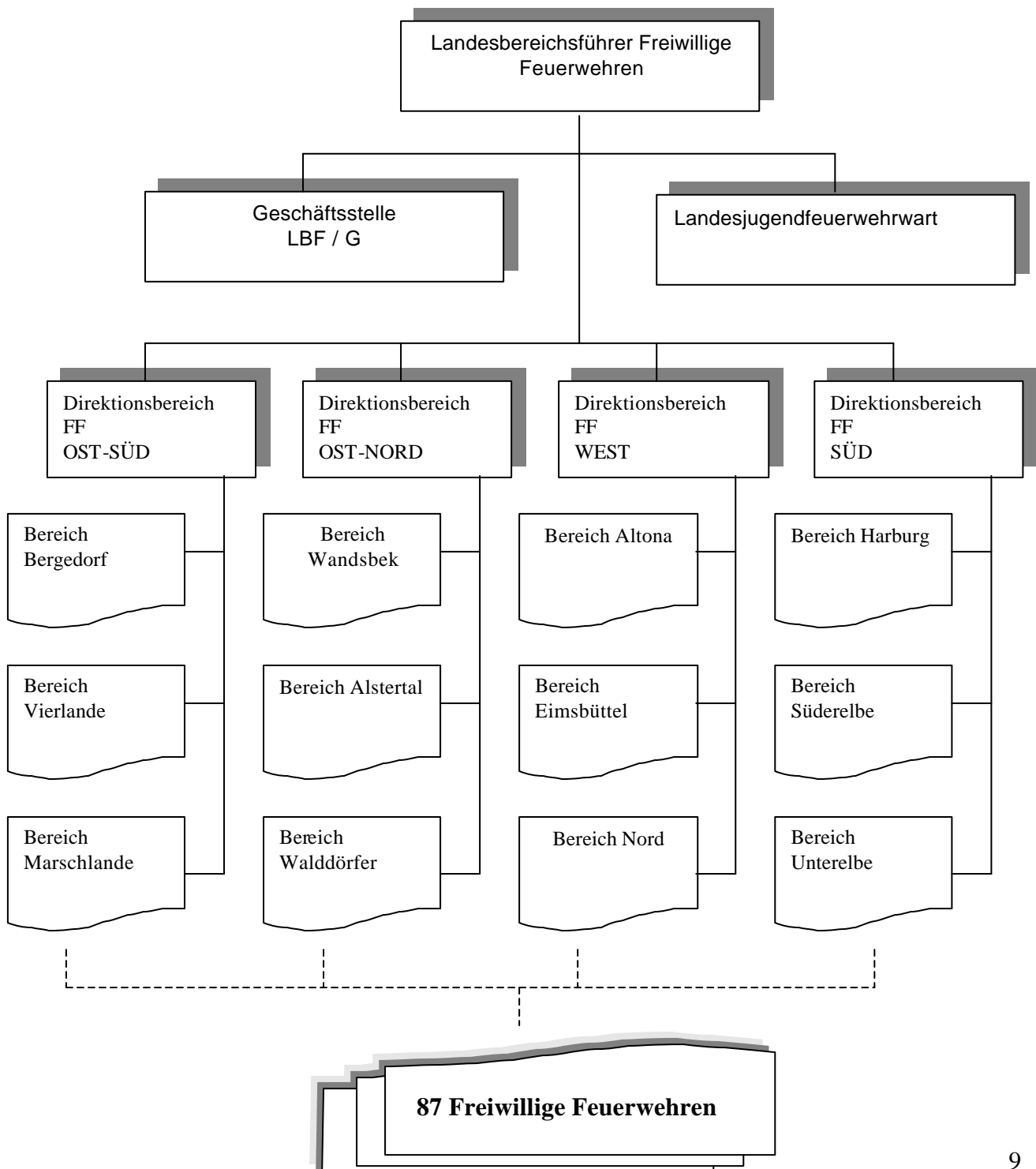




## Freiwillige Feuerwehren – Selbstverwaltungsbereich

Die Freiwilligen Feuerwehren stellen den ehrenamtlichen Teil der Feuerwehr Hamburg dar. Ihr inneres Gefüge beruht auf den Grundsätzen der Freiwilligkeit und Selbstverwaltung. Sie stellen sich der sozialen Verantwortung für ihren jeweiligen Stadtteil und wirken durch die Einrichtung von Jugendfeuerwehren in der Jugendarbeit mit.

## Organigramm des Landesbereiches der Freiwilligen Feuerwehr

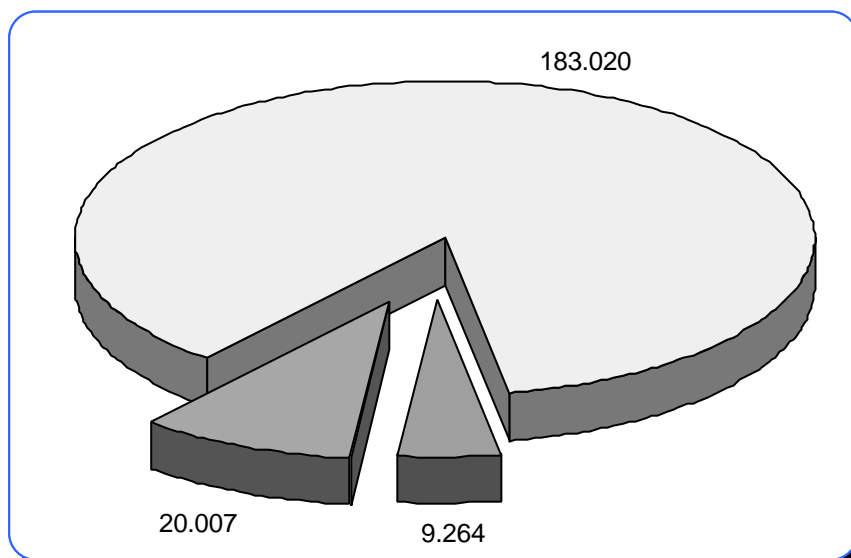




## Einsatzstatistik

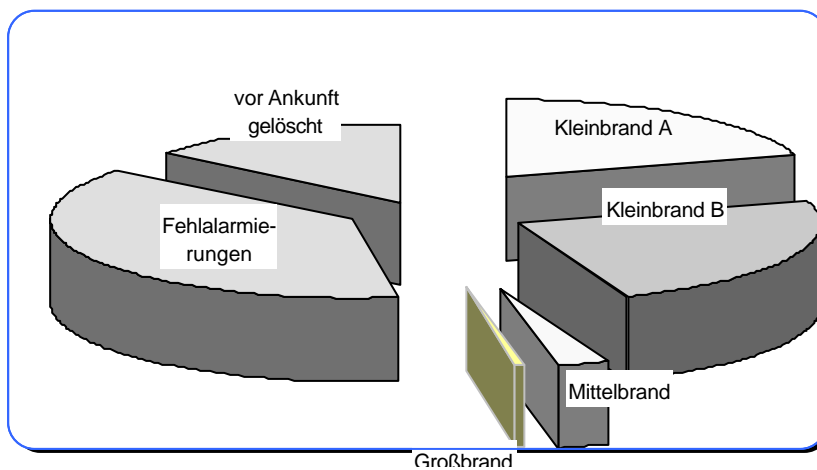
### Alarmierungen

	Gesamt	BF	BF + FF	FF
Brände	9.264	4.459	3.004	1.801
Hilfeleistungen	20.007	18.554	523	930
Rettungsdienst	183.020	181.435	1.447	
<b>Alarmierungen gesamt</b>	<b>212.291</b>			



### Brände

Kleinbrand A	Kleinbrand B	Mittelbrand	Großbrand	v. Ankunft gelöscht	Fehlalarme (z.B. Unfug usw.)
1.886	2.211	260	32	1.302	3.571





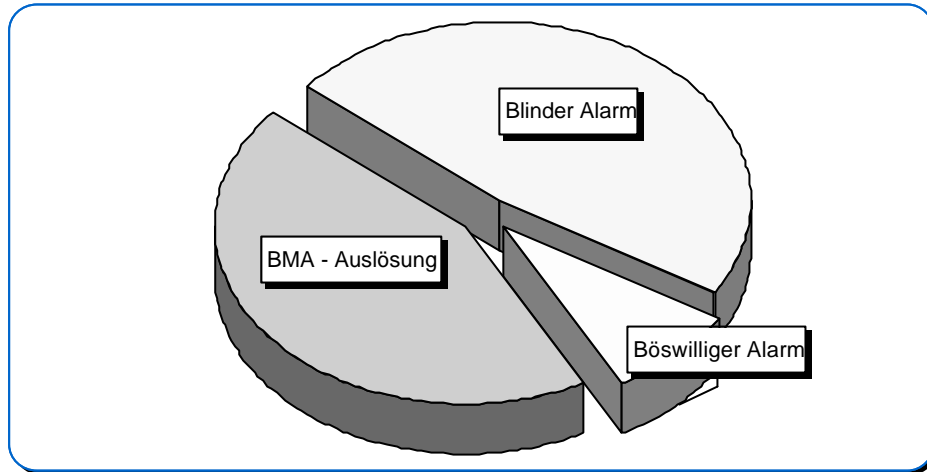
## Fehlalarmierungen Brand

Blinder Alarm  
1.694

Böswilliger Alarm  
308

v. Ankunft gelöscht  
1.302

BMA - Auslösung  
1.569



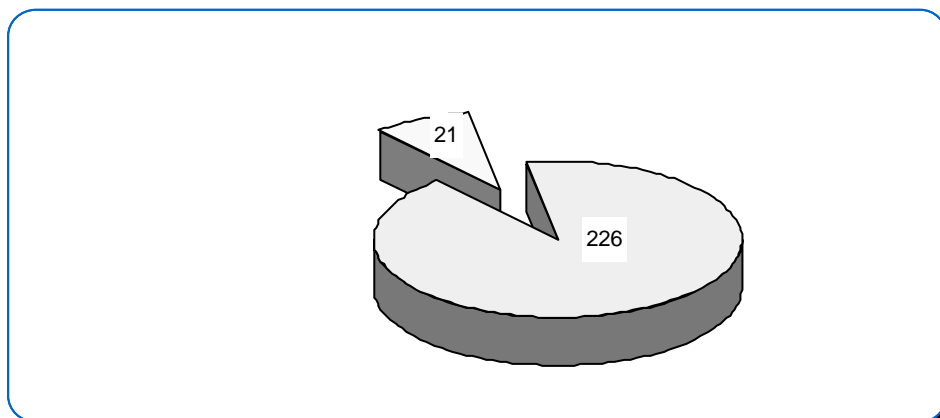
## Brandmeldungen durch automatische BMA

Anzahl der tatsächlichen, durch BMA gemeldeten Brände / Ereignisse 173

## Menschenrettung bei Bränden

Brandtote  
Brandverletzte

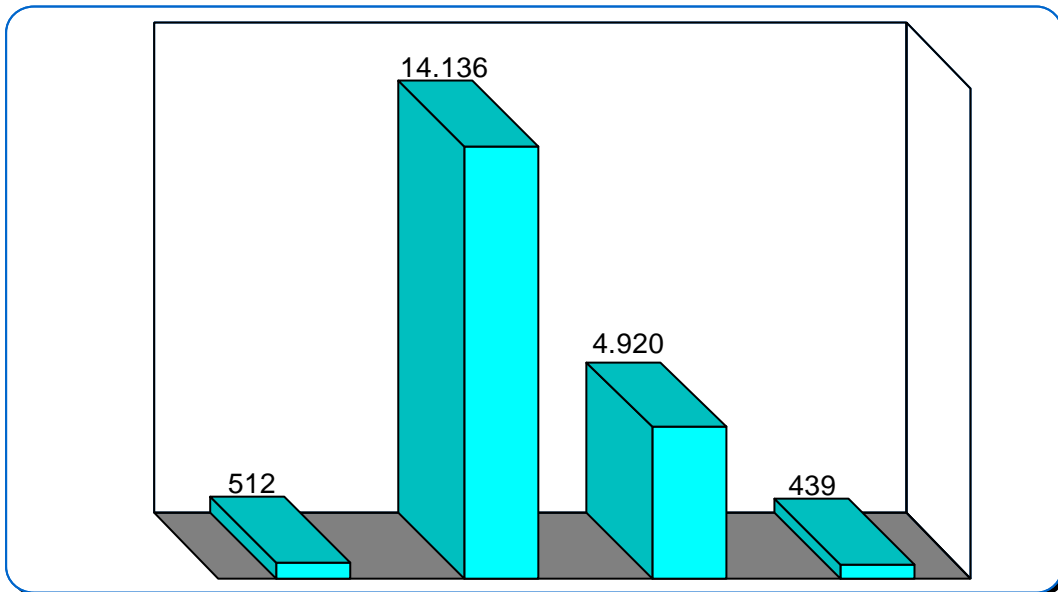
21  
226





## Hilfeleistungsalarme

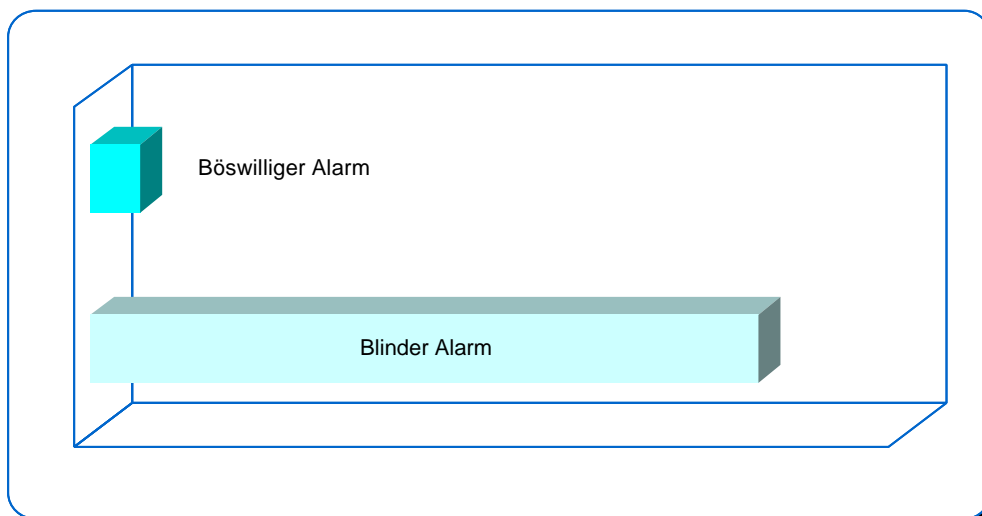
Umwelt / Gefahrgut 512	Technische Hilfeleistungen 14.136	<i>Davon Tiere</i> 798	bei Eintreffen n. erforderlich 4.920	Fehl- alarmierung 439
------------------------------	---	-------------------------------	--	-----------------------------



## Gliederung der Fehlalarmierungen „Hilfeleistungen“

Blinder Alarm  
409

Böswilliger Alarm  
30





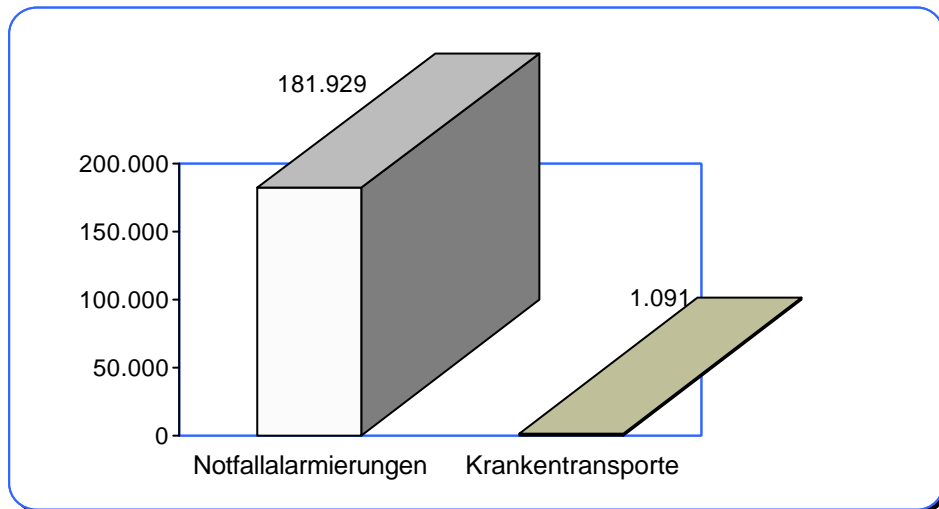
**Rettungsdienst** **183.020**

Krankentransporte 1.091

Notfallalarmierungen 181.929

darunter in Verbindung mit

RTH (BW)	RTH (ADAC)	NAW/NEF (mit BW)	NAW (HiOrg)	Baby-NAW	LNA	Unfugmel- dungen
1.846	1.347	29.638	3.571	455	26	11.958





## Alarmierungen der Freiwilligen Feuerwehren Hamburgs im Jahr 2003

	2001				2002				2003			
	FEU	EV	HILFE	Gesamt	FEU	EV	HILFE	Gesamt	FEU	EV	HILFE	Gesamt
<b>Bereich Altona F 192</b>												
Rissen	32		32	64	36		100	136	34		21	55
Blankenese	24		26	50	24		67	91	25		10	35
Nienstedten	27		22	49	23		92	115	17		21	38
Osdorf	86		21	107	93		41	134	105		15	120
Groß-Flottbek	74		31	105	78		97	175	82		25	107
Lurup	99		26	125	71		54	125	74		18	92
Sülldorf-Iserbrook	36		32	68	40		121	161	50		13	63
Altona	23		14	37	13		62	75	19		12	31
Ottensen	135		26	161	104		62	166	121		25	146

<b>Bereich Eimsbüttel F 193</b>												
Stellingen	90		25	115	83		121	204	74		23	97
Eidelstedt	153		29	183	144		108	252	144		26	170
Schnelsen	75		24	99	94		116	210	104		24	128
Niendorf	100		29	129	108		85	193	95		35	130
Lokstedt	138		29	167	135		129	264	131		36	167
Eimsbüttel	8		12	20	14		65	79	11	2	17	30
Pöseldorf	163		45	209	135		140	275	157	1	42	200

<b>Bereich Nord F 195</b>												
Eppendorf	40		38	78	25		140	165	22	5	30	57
Fuhlsbüttel	141		36	177	126		139	265	97		36	133
Langenhorn Nord	113		18	131	104		46	150	147		25	172
Groß Borstel	41		11	52	56		55	111	99		8	107
Alsterdorf	117		22	139	89		42	131	97		11	108
Langenhorn	63		28	91	56		111	167	82		14	96

<b>Bereich Wandsbek F 291</b>												
Berne	43		32	75	28		75	103	49		10	59
Farmsen	92		37	129	74		154	228	89		22	111
Oldenfelde Siedlung	29		23	52	34		67	101	21		11	32
Oldenfelde	52		21	73	66		76	142	62		24	86
Meiendorf	71		14	85	32		101	133	56		19	75
Rahlstedt	136		31	167	131		133	264	132		30	162
Tonndorf	195		34	229	195		65	260	190		27	217
Wandsbek-Mariantal	192		65	257	146		119	265	134	1	24	159



	2001			2002			2003					
	FEU	EV	HILFE Gesamt	FEU	EV	HILFE Gesamt	FEU	EV	HILFE Gesamt			
<b>Bereich Alstertal F 292</b>												
Bramfeld	230		43	273	196		106	302	184	1	40	225
Wellingsbüttel	33		34	67	48		142	190	37	1	16	54
Poppenbüttel	80		19	99	72		104	176	78		23	101
Hummelsbüttel	69		28	97	55		108	163	57		9	66
Sasel	23		41	64	25		120	145	18		14	32
Barmbek	66		43	109	73		85	158	94		20	114
Winterhude	126		31	157	106		97	203	132		50	182

<b>Bereich Walddörfer F 293</b>												
Volksdorf	60		24	84	42		155	197	48		22	70
Bergstedt	13		20	33	16		91	107	23	2	23	48
Lehmsahl-Mellingstedt	13		9	22	12		116	128	16	3	14	33
Duvenstedt	11	180	18	209	10	70	226	306	7	166	12	185
Wohldorf	4	30	13	47	3	44	35	82	4	32	3	39
Ohlstedt	9	145	10	164	1	45	140	186	5	139	2	146

<b>Bereich Bergedorf F 294</b>												
Bergedorf	134		24	159	103		35	138	97	2	29	128
Nettelburg	120		26	147	104		47	151	107		35	142
Lohbrügge	136		43	179	130		97	227	102	1	43	146
Boberg	20		14	34	26		34	60	30		10	40
Kirchsteinbek	141		19	160	161		46	204	157		17	174
Ojendorf	137		34	171	105		101	206	91		19	110
Bille	18		11	29	10		50	60	12	1	5	18
Billstedt/Horn	279		44	324	238		96	334	219		33	252

<b>Bereich Vierlande F 295</b>												
Curslack	19	163	4	186	10	24	127	161	15	144	10	169
Altengamme	5	65	20	90	4	18	51	73	9	52	14	75
Neuengamme	14	96	12	122	7	32	112	151	20	102	7	129
Kraul	4	60	13	77	1	30	43	74	12	62	4	78
Kirchwerder Süd	10	125	13	148	9	17	152	178	20	132	26	178
Kirchwerder Nord	6	77	10	93	7	17	91	115	17	91	17	125
Warwisch	8		39	47	6		21	27			7	7



	2001				2002				2003			
	FEU	EV	HILFE	Gesamt	FEU	EV	HILFE	Gesamt	FEU	EV	HILFE	Gesamt
<b>Bereich Marschlande F 296</b>												
Billwerder	10		11	21	9		41	50	12		4	16
Allermöhe	22	1	9	32	28	30		58	23		7	30
Reitbrook	2	24	5	31		9	16	25	2	18	9	29
Hohendeich	6	80	8	94	5	22	81	108	15	101	5	121
Neudorf	2	44	3	49	4	15	44	63	8	47	5	60
Spadenland	6	40	7	53	5	30	57	92	9	48	10	67
Moorfleet	69		21	90	12		41	53	20	2	11	33
Fünfhausen	9		12	21	7		15	22	7		3	10
Berliner Tor	2		8	10	3		36	39	6	1	6	13

<b>Bereich Harburg F 391</b>												
Kirchdorf	116		17	133	98		27	125	131	1	24	156
Moorwerder	16		11	27	6		25	31	17		6	23
Neuland	16		11	27	12		34	46	13		5	18
Rönneburg	59		22	81	58		56	114	65		18	83
Sinstorf	16		4	20	14		40	54	18		7	25
Marmstorf	22		10	32	27		42	69	27		9	36
Rothenburg/Veddel	38		29	67	49		45	94	80		9	89
Wilhelmsburg	77		12	89	55		58	113	47		9	56

<b>Bereich Süderelbe F 392</b>												
Hausbruch	46		20	66	53		36	89	83		16	99
Harburg	4		6	10	5		23	28	24		8	32
Moorburg	7		8	15	3		24	27	6		5	11
Neugraben	47		11	58	53		47	100	52		15	67
Fischbek	26		5	31	29		18	47	34		9	43
Eißendorf	90		26	116	98		41	139	82		29	111

<b>Bereich Unterelbe F 393</b>												
Finkenwerder	40		11	51	38		28	66	39		12	51
Francop	10		13	23	14		17	31	21		7	28
Neuenfelde Nord	8	81	7	96	4	18	103	125	10	86	6	102
Cranz	2	37	3	42		21	44	65	4	38	3	45
Neuenfelde Süd	6	173	7	186	6	23	141	170	15	165	7	187
Neuwerk			13	13			13	13			5	5

<b>Gesamt-Alarmierungen</b>	<b>8445</b>				<b>11698</b>				<b>7.895</b>			
<i>davon</i>												
<b>Feuer</b>	<b>5163</b>				<b>4632</b>				<b>5.001</b>			
<b>Hilfeleistungen</b>	<b>1826</b>				<b>5603</b>				<b>1.442</b>			
<b>Erstversorgungen</b>	<b>1436</b>				<b>1463</b>				<b>1.447</b>			





## Fahrzeug- und Gerätebestand

Die im Jahr 2003 eingesetzten Feuerwehrfahrzeuge der BF legten insgesamt 3.856.281 km zurück.

### Fahrzeugtyp 2002 2003

Löschfahrzeuge	217	218
HLF	39	41
TLF 16/25	16	15
LF 16	33	14
LF 16-12	66	86
LF 16-TS	45	44
LF 16-TH (Techn. Hilfe)	14	14
LF 24	3	3
LRW (Insel Neuwerk)	1	1

Drehleitern	21	21
DLK 23-12	21	21

Rüst- und GW	36	36
RW 1	17	17
GW-Rüst	3	3
DMF	6	6
Dekon-LKW	7	7
GW- Taucheinsatz	2	2
GW- KRD	1	1

Schlauchwagen	4	4
SW 2000	4	4

Rettungsfahrzeuge	119	118
NAW	0	0
NEF	11	11
RTW	101	99
Baby-NAW	1	1
IRTW	1	1
GRTW	1	2
GW-Rettungsdienst	4	4

Kranfahrzeuge	1	1
---------------	---	---

### Fahrzeugtyp 2002 2003

Fernmeldefahrzeuge	7	7
GW-FM	7	7

ELW und Kleinfahrzeuge	90	96
ELW	35	40
MTF 3 >7,5 t	0	0
GW-TEL	5	6
sonst. Einsatzfahrzeuge	8	8
ABC-ErkKW	27	27
ELW 3	2	2
KLF	18	18

WLF	10	10
-----	----	----

Wirtschaftsfahrzeuge	38	38
Wirtschaftswagen	32	32
Ausbildungsfahrzeuge	6	6

Versorgungsfahrzeuge	1	1
GW-Versorgung	1	1

Sonstige Fahrzeuge	3	3
Zugmaschine	3	3

Arbeitsmaschinen	9	9
Gabelstapler	8	8
Kehrmaschine	1	1

Boote	48	48
Löschboote	4	4
Kleinboote	44	44



**Fahrzeugtyp                      2002    2003**

Abrollbehälter	38	38
AB-Sonderlöschmittel	3	3
AB-Schlauchmaterial	1	1
AB-Rüstmaterial	1	1
AB-Schaum	2	2
AB-Kfz-Versorgung	1	1
AB-Befehlsstelle	1	1
AB-Pritsche Ladebord	4	4
AB-Große Mulde	2	2
AB-Kleine Mulde	1	1
AB-Sandsäcke	1	1
AB-Besprechungsraum	1	1
AB-Aufenthaltsraum	1	1
AB-Überfässer	1	1
AB-Atemschutzgeräte	3	3
AB-Spüren / Messen	1	1
AB-Hafen	1	1
AB-Kran	1	1
AB-Ölwehr	1	1
AB-Gabelstapler	1	1
AB-Dekontamination	1	1
AB-Pulver	1	1
AB-Pritsche	3	3
AB-Kampfmittelräumung	3	3
AB-Energie	1	1
AB-Gefahrgut-Übungs- anlage	1	1

**Fahrzeugtyp                      2002    2003**

Anhänger (1 achsig)	59	58
FWA-Lichtmast	0	0
FWA-Rettungsboot	44	44
FWA-Entgiftung	3	3
FWA-Feldkochherd	4	4
FWA-Ausbildung	1	1
FWA-Gasflaschenvers.	1	1
FWA-TSA	1	1
Aufenthaltsraum KRD	5	4

**Anhänger (2 achsig)                      10    10**

MOBAS *	1	1
SEPCON *	1+2	3
FWA-Fahrschule	4	4
FWA-Generator	2	2

**Davon Bundesbestand                      71    71**

LF 16-TS	32	32
AC-ErkKW	22	22
DMF	6	6
Dekon-LKW	7	7
SW 2000	4	4

**Gesamt    711    716**

\* MOBAS    **M**obile **A**temschutz**s**trecke  
 \* SEPCON    **Ö**l-**S**eparationsanlage in **C**ontainer

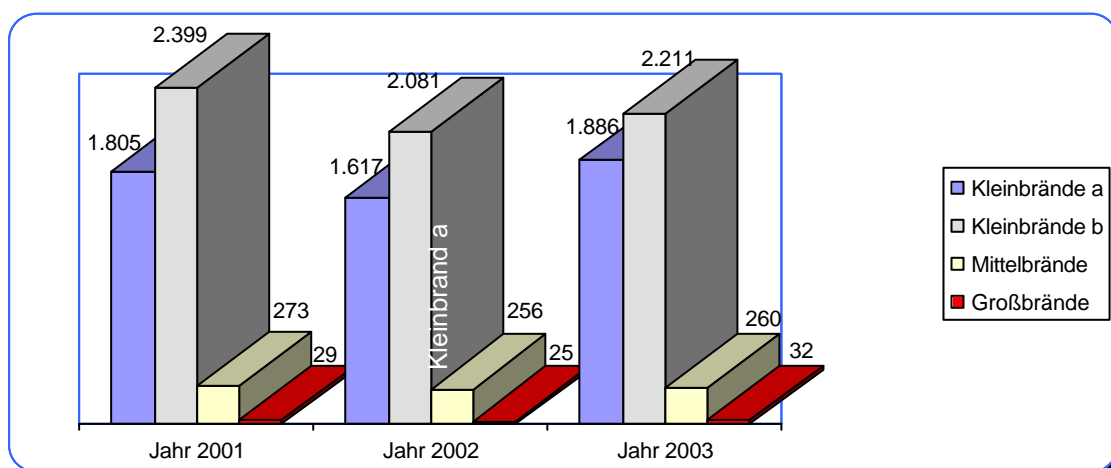
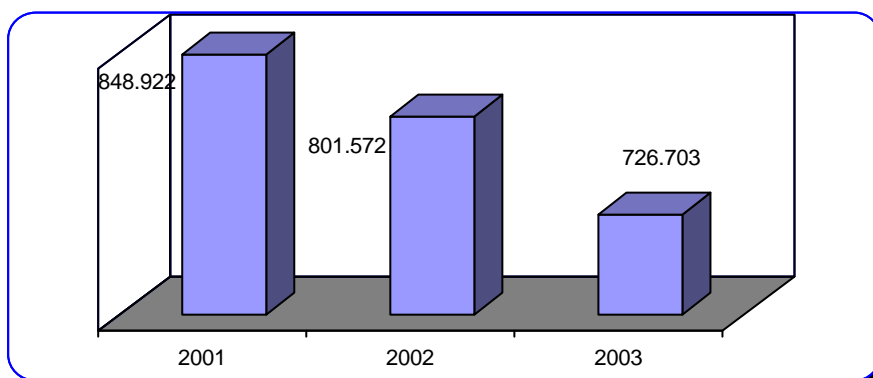


## Teil 2 Weitere Informationen und Statistiken aus 2003

### Eingehende Notrufe

	2000**	2001**	2002	2003
über Notruf 112	800.000	785.922	760.900	688.579
über 0112 (Behörden-Fernsprechnet)	14.674	~13.000	14.749	12.154
über Notruf 110 (Direktverb. zur Polizei)	33.918	~30.000	25.923	25.970
<b>Notrufe gesamt</b>	<b>848.592</b>	<b>848.922</b>	<b>801.572</b>	<b>726.703</b>

\*\* Hochrechnung auf der Grundlage einer neuen Stichprobe





## Hilfeleistungen

	2001	2002	2003
Techn. Hilfeleistungen / Umwelt	14.819	17.119	13.850
Tierrettungen / Insekten	689	686	798
<b>Gesamt</b>	<b>15.508</b>	<b>17.794</b>	<b>14.648</b>
Blinde Alarme/b. Eintreffen n. erf.	6.124	6.206	5.329
Unfugmeldungen	30	31	30
<b>Gesamt</b>	<b>6.154</b>	<b>6.237</b>	<b>5.359</b>
<b>TH / Umweltschutz gesamt</b>	<b>22.662</b>	<b>24.031</b>	<b>20.007</b>

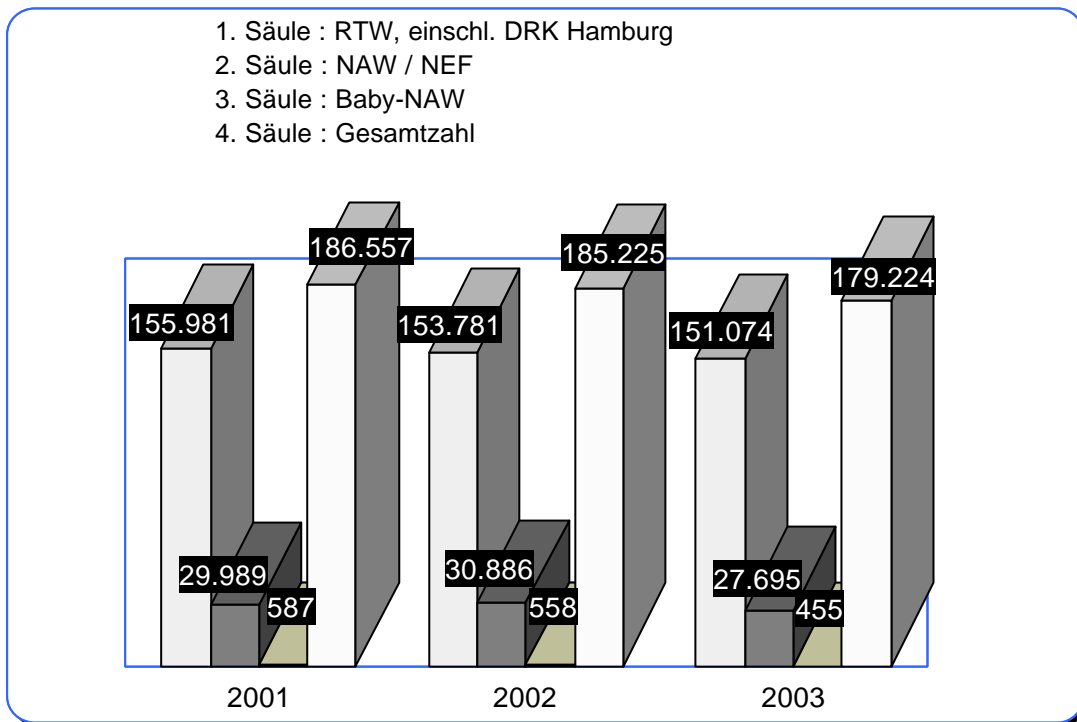
## Gliederung der Technischen Hilfeleistungen

Wasserschäden	463
Unfälle Wasser	79
Unfall Schiene	51
Unfall Luft	7
Unfälle Kfz	1.436
TH Gefahrgut	139
Sturmschäden	269
Ölschäden	374
Hilfe nicht geleistet	4.920
Einfache TH	11.773
Böswillige Alarme	30
Blinde Alarme	409



## Rettungsdienst

### Feuerwehr

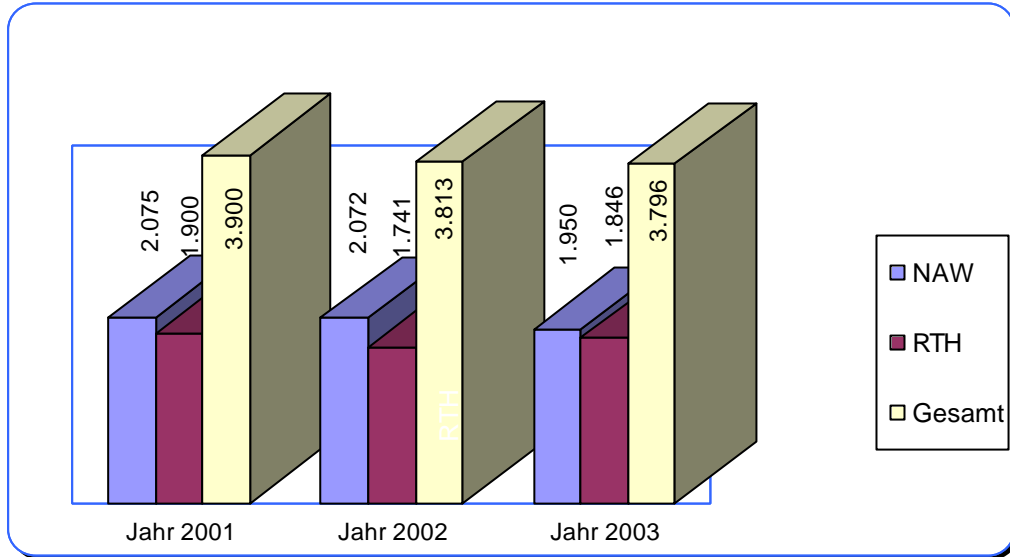


### Aufgliederung Rettungsdienst Feuerwehr

	2001	2002	2003
Notfallbeförderungen	111.747	111.304	107.454
Krankenförderungen	1.147	785	1.061
<b>Gesamt</b>	<b>112.894</b>	<b>112.089</b>	<b>108.515</b>
Hilfeleistungen ohne Beförderung	10.095	12.730	14.446
Bereitstellung und Unfugmeldungen	16.931	14.129	12.090
Übergabe an andere (z.B. Polizei)	14.342	16.677	18.008
Notarztbegleitung	10.497	12.657	14.176
Ablehnung durch Patienten	21.798		
<b>Gesamt Feuerwehr Hamburg</b>	<b>186.557</b>	<b>185.225</b>	<b>179.224</b>



## Bundeswehr im Auftrag der Feuerwehr



	2001	2002	2003
<b>Bundeswehr gesamt</b>	<b>3.900</b>	<b>3.813</b>	<b>3.796</b>
davon			
Notfallbeförderungen	3.724	2.992	2.847
Unfugmeldungen	176	821	949

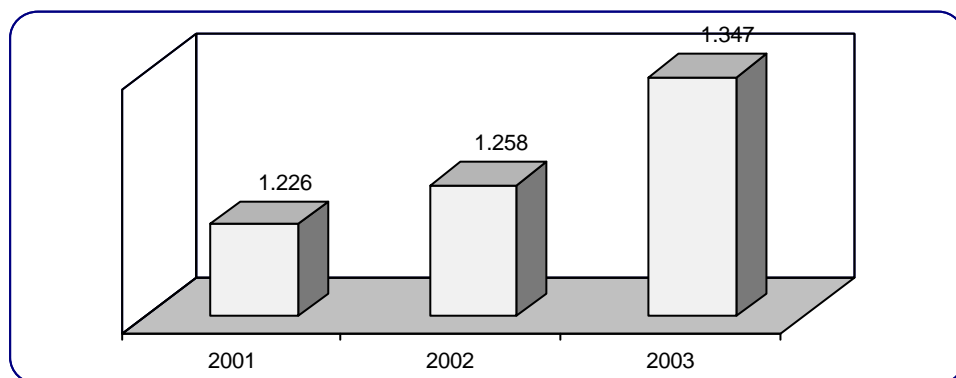


### Rettungseinsätze der Hilfsorganisationen im Auftrag der Feuerwehr

	2001	2002	2003
Notfallbeförderungen	7.452	8.596	7.206
Unfugmeldungen	503	691	641
Krankenförderungen	(DRK) 44.157 (ARGE) 42.646	(DRK) 49.173 (ARGE) 45.908	50.483 45.240
Eigeneinsätze im Auftrag Dritter			
<b>Gesamteinsätze Rettungsdienst</b>	<b>94.758</b>	<b>103.667</b>	<b>103.570</b>

### ADAC – Luftrettung GmbH im Auftrag der Feuerwehr

Rettungshubschrauber	1.226	1.258	1.347
----------------------	-------	-------	-------



### Von der Feuerwehr disponierte Rettungsdiensteinsätze

Gesamt	199.638	198.892	195.371
<b>Beförderte Notfallpatienten</b>			
Gesamt	120.493	117.411	114.852

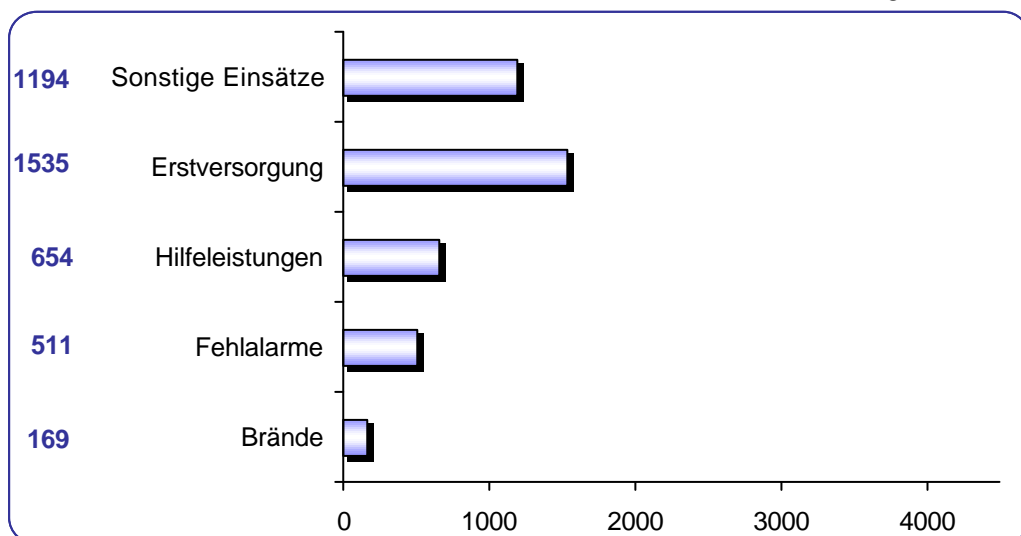


## Einsätze der Werkfeuerwehren

Unternehmen	Flughafen	Norddt. Affinerie	Shell	Holborn	Airbus GmbH	Phönix
<b>Brände</b>	<b>43</b>	<b>36</b>	<b>7</b>	<b>36</b>	<b>14</b>	<b>33</b>
davon						
Kleinbrand a	35	11	5	11		14
Kleinbrand b	7	17		25	14	4
Mittelbrand	1	6	2			
Großbrand		2				
<b>Fehlalarme</b>	<b>196</b>	<b>6</b>	<b>24</b>	<b>1</b>	<b>26</b>	<b>15</b>
davon BMA	180			1		6
<b>Hilfeleistungen</b>	<b>335</b>	<b>54</b>	<b>24</b>	<b>44</b>	<b>140</b>	<b>57</b>
davon Gefahrgut/Öl	10/158	4/15	10/14	-/13		
<b>Erstversorgung bei Notfällen</b>	<b>744</b>	<b>268</b>	<b>10</b>	<b>47</b>	<b>333</b>	<b>133</b>
<b>sonstige Einsätze</b>	<b>290</b>	<b>286</b>		<b>31</b>	<b>587</b>	

## Werkfeuerwehren Gesamt

Brände: 169  
 Fehlalarme: 511  
 Hilfeleistungen: 654  
 Erstversorgung: 1535  
 Sonstige Einsätze: 1194







## Kampfmittelräumdienst

Flächensondierung	2001	2002	2003
untersuchte Fläche Land (m <sup>2</sup> )	316.121	525.781	542.119
untersuchte Fläche Wasser (m <sup>2</sup> )	69.918	30.964	15.695
<b>Gesamt</b>	<b>386.039</b>	<b>556.745</b>	<b>557.814</b>

## Im Jahr 2003 wurden folgende Kampfmittel beseitigt:

Stück	7	Sprengbomben bis 1000 lbs
Stück		Spezialbombe
Stück	14	Phosphorbrandbomben 30 lbs
Stück	43	Stabbrandbomben
Stück	3541	Granaten bis 10,5 cm
Stück	1431	Treibladungshülsen
Stück	3.097	Zünder aller Art
Stück	7	Leucht- und Signalmunition
Stück	20	Nebelmittel
Stück	89	Tellerminen
Stück	13	Panzerfäuste
Stück	18	Handgranaten
Stück	66	Gewehrgranaten
Stück	2	Raketen
Stück	10	Pioniersprengkörper
Stück	12	Pionierzündmittel
Masse	18 kg	loser Sprengstoff
Stück	24	Waffen
Stück	16	Waffenteile
Stück	385	gefährliche Gegenstände
Masse	149 kg	gefährliche Munitionsteile
Masse	677 kg	Munition für Gewehr und Pistole
Masse	23 kg	Treibladungspulver, lose

## Bruttomasse Kampfmittel (in Tonnen)

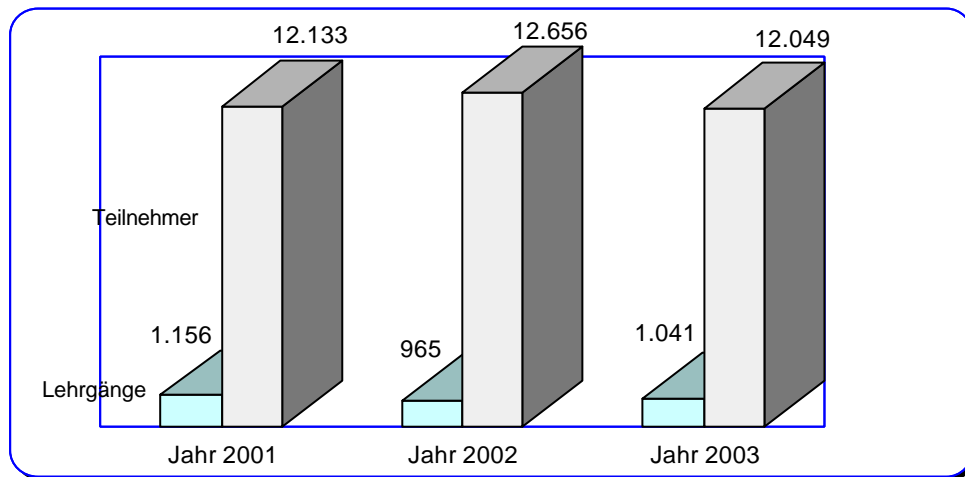
	2001	2002	2003
	16.532	13.844	8.278



**Aus- und Fortbildungsveranstaltungen der Landesfeuerwehrschule**  
*Akademie für Rettungsdienst und Gefahrenabwehr*

Zahl der Lehrgänge

	2001	2002	2003
Laufbahnlehrgänge	11	8	10
Funktionsausbildung BF	42	57	50
Fortbildung BF	749	467	495
Aus- und Fortbildung FF	90	183	98
Ausbildung anderer Behörden und Ämter	93	64	80
Ausbildung Werk- /Betriebsfeuerwehren	151	141	212
Sonderveranstaltungen	20	45	15
Sonstige Veranstaltungen/Seminare			81
<b>Gesamt:</b>	<b>1156</b>	<b>965</b>	<b>1041</b>



Zahl der Teilnehmer

	2001	2002	2003
Laufbahnlehrgänge	195	168	224
Funktionsausbildung BF	397	653	561
Fortbildung BF	5.812	4.413	3373
Aus- und Fortbildung FF	1.372	1.180	1568
Ausbildung anderer Behörden und Ämter	1.752	1.003	1483
Ausbildung Werk- /Betriebsfeuerwehren	1.660	962	2666
Sonderveranstaltungen	945	4.277	1432
Sonstige Teilnehmer (sonstige Veranstaltungen)			742
<b>Gesamt:</b>	<b>12.133</b>	<b>12.656</b>	<b>12.049</b>

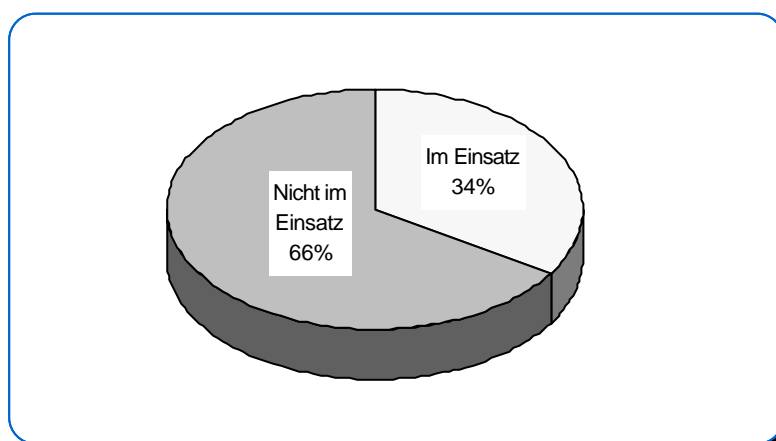


## Dienstunfälle

### Dienstunfälle von Feuerwehrbeamten nach Tätigkeiten

	2001	2002	2003	Veränderung gegenüber Vorjahr
Brandschutz	37	42	30	
Rettungsdienst	71	51	48	
Technische Hilfeleistung	12	12	18	
<b>Im Einsatz</b>	<b>= 120</b>	<b>110</b>	<b>96</b>	
Übungs- und Schulungsdienst	15	10	5	
Arbeits- und Werkstätdienst	32	34	25	
Dienstsport	138	129	121	
Wegeunfälle	28	27	23	
Sonstige	2	14	13	
<b>Nicht im Einsatz</b>	<b>= 215</b>	<b>214</b>	<b>187</b>	
<b>Gesamt</b>	<b>335</b>	<b>324</b>	<b>283</b>	<b>-12,65%</b>

Im Einsatz = 34 %  
Nicht im Einsatz = 66 %



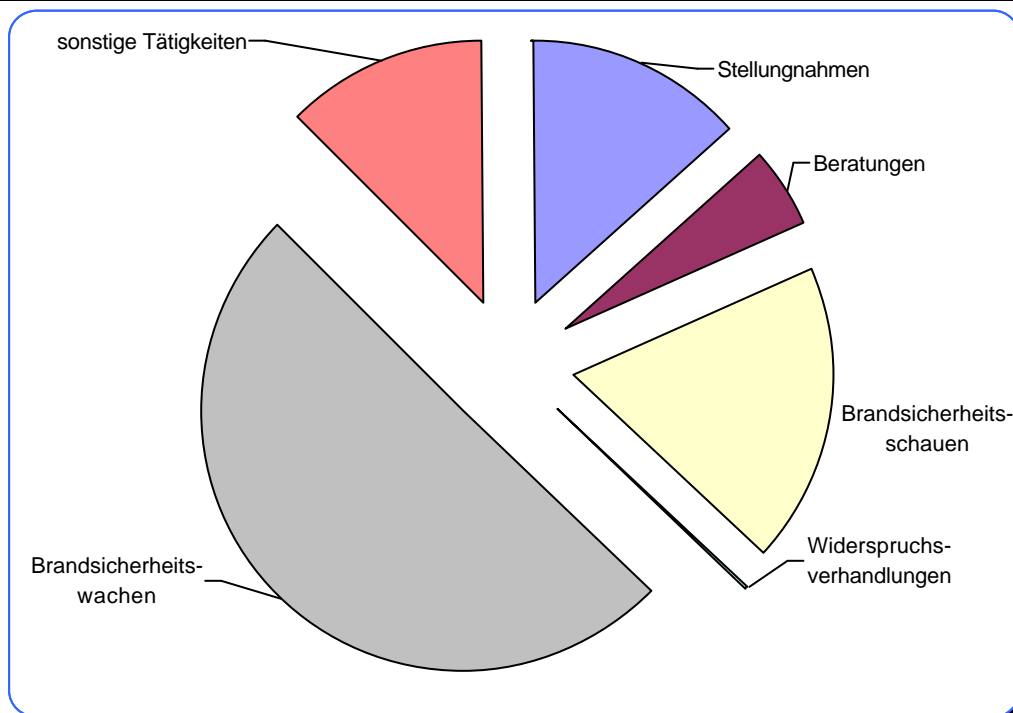
### Dienstunfälle der Arbeiter, Angestellten und Verwaltungsbeamten nach Tätigkeiten

	2001	2002	2003
Arbeits- und Werkstätdienst	10	4	4
Wegeunfälle	2	2	4
Sonstige	0	0	0
<b>Gesamt</b>	<b>12</b>	<b>6</b>	<b>8</b>



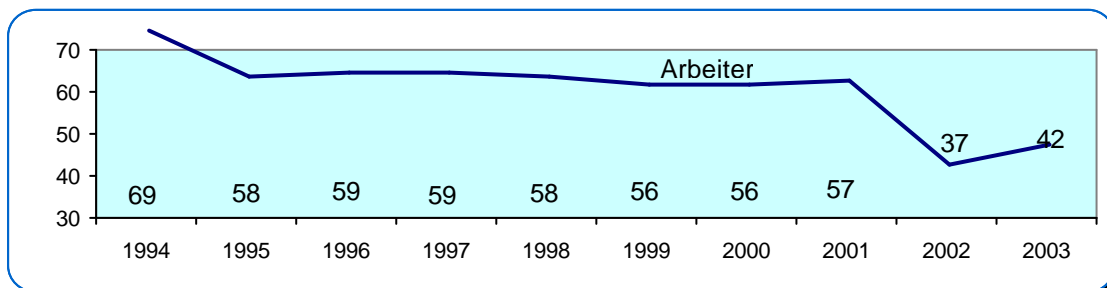
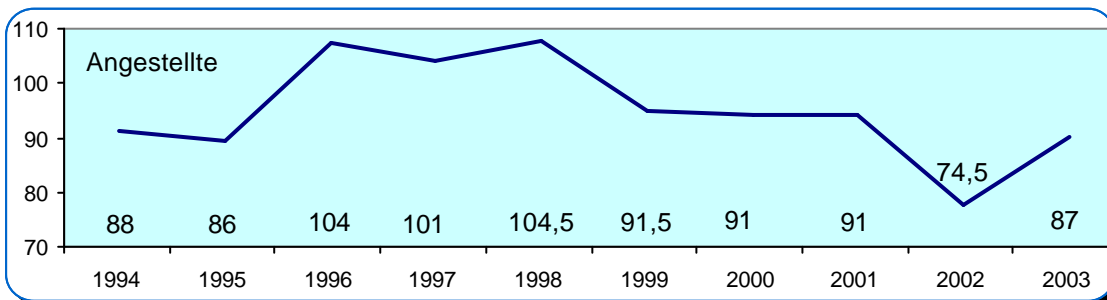
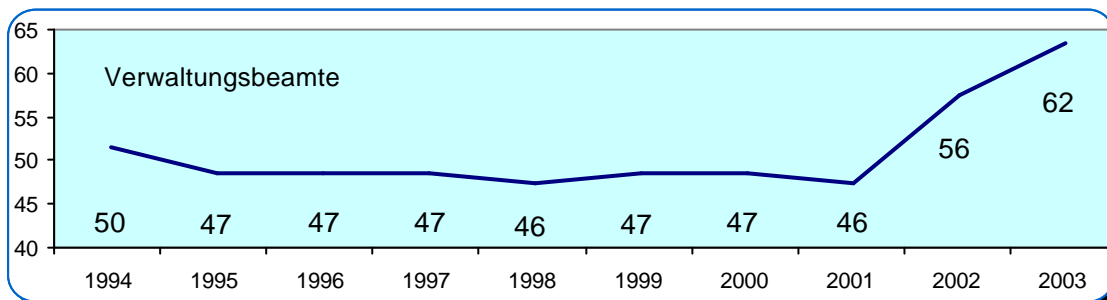
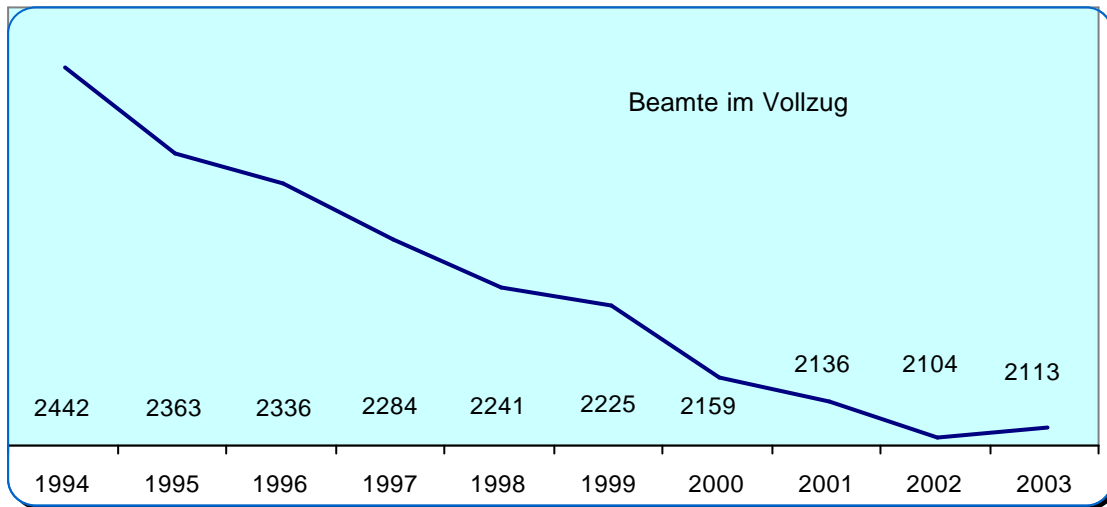
## Vorbeugender Brand- und Gefahrenschutz

Stellungnahmen in bauaufsichtlichen Genehmigungsverfahren und anderen gesetzlichen Grundlagen	1.306
Beratungen	480
Brandsicherheitsschauen	1.743
Feuerwehrpläne für besondere Objekte	werden nicht ausgewertet
Einrichten und Änderungen von Übertragungseinrichtungen für Gefahrenmeldungen	werden nicht ausgewertet
Widerspruchsverhandlungen	23
Einrichtung von Brandsicherheitswachen (Theater)	4.781
Sonstige Beratungen, Ortsbesichtigungen u.ä. Tätigkeiten	Telefonische Auskünfte: 1.196



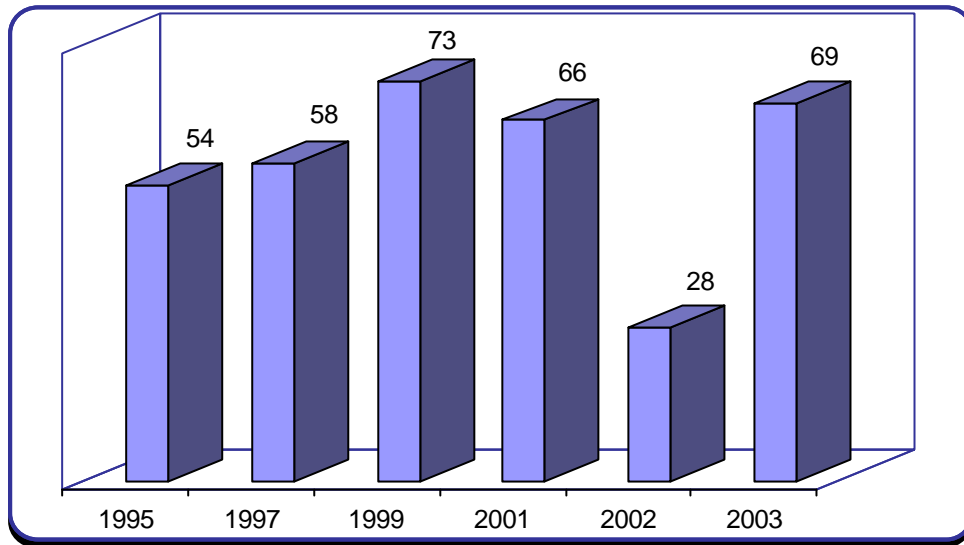


## Zahlen zur Stellenentwicklung von 1994 bis 2003

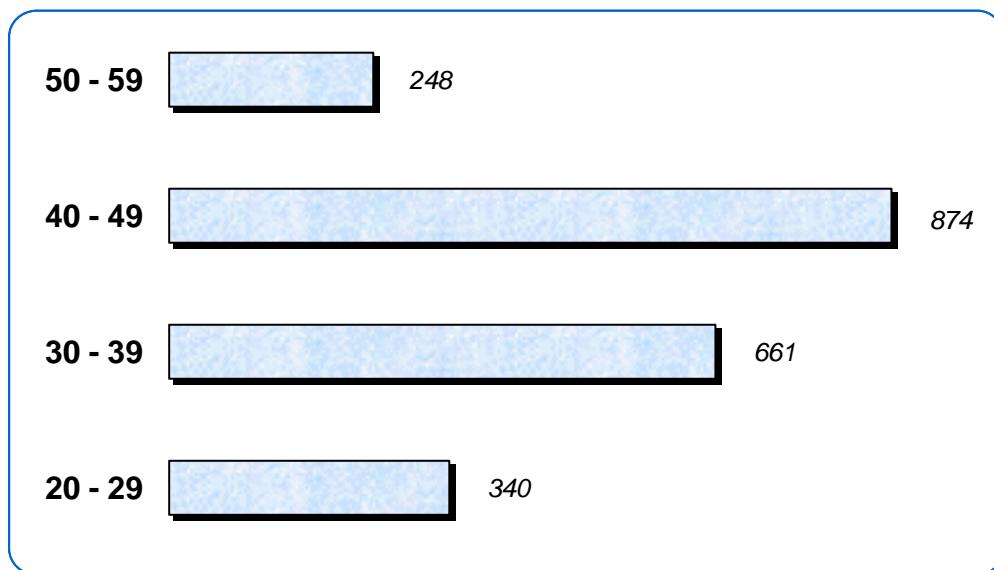




## Anzahl der jährlich eingestellten F-Beamten



## Altersstruktur im Einsatzdienst Stand 31.12.2003



## Altersstruktur übrige Beschäftigte (Nichtvollzug)

Gesamt: 191\*

	>= 60	55-59	50-54	45-49	40-44	35-39	30-34	25-29	20-24	Gesamt
Beamte	1	3	8	11	12	9	7	7	4	62*
Angestellte	7	22	11	11	16	12	7	1	0	87*
Arbeiter	3	8	12	4	2	5	7	1	0	42*

\* Die Differenz zwischen den Einzelzahlen und der Summe ergibt sich aus Halbtagsbeschäftigten und Beurlaubten. Darüber hinaus werden einige Mitarbeiter/innen in Stellen des Einsatzdienstes geführt.



Herausgeber

Freie und Hansestadt Hamburg  
Behörde für Inneres  
Feuerwehr

Westphalensweg 1  
20099 Hamburg

Telefon: +49 40 - 42851 – 4021

Telefax: +49 40 - 42851 – 4029

E-Mail : [presse@feuerwehr.hamburg.de](mailto:presse@feuerwehr.hamburg.de)

Homepage: [www.feuerwehr.hamburg.de](http://www.feuerwehr.hamburg.de)

Zusammenstellung und

Gesamtverantwortung : FL/S2

Fotos:

Rüdiger Gärtner (Titel)

Vervielfältigungen – auch auszugsweise- sind nur mit  
Genehmigung der Feuerwehr Hamburg zulässig

Irrtümer vorbehalten

Hamburg im März 2004