



Hilgirtina Mesrefên Amûrên Peşgirtina Ducanî

Heta dawiya temenê 22 salî mafê jinan heye, peydakirina reçeteya bijîşkî ya ji bona pêşgirtina ducanî daxwaz bikin. Sîgorta hêta dawiya vî temenî mesrefê digrê ser xwe.

Piştî rojbuna 22 salî pê de, jin bêgav in, wan mesrefên ji bona amûrên pêşgirtina ducanî bi xwe bidin.

Anko pêkane kû ev mesref pir bilind bin, Behörde für Arbeit, Soziales, Familie und Integration wan mesrefan **ji buna jinên bajarê Hamburgê yên rêwşa wan ya aborî nê baş** di çarçoveya projekê de digirin ser xwe.

Serlêdan û hilgirtina mesrefan li sêr **Familienplanungszentrum e.V. û pro familia Hamburg e.V.** birêve diçe.

Hilgirtina mesrefê kengî pêkan e?

Hilgirtina mesrefan ji buna jinên Hamburgê, yên ku rewşa wan ya aburî an jî ya civakî lawaz e, pêkan e.

Wekî Hûn li ber van xalên li jêr hatî danîn, bikevin, hûn karin ser li hilgirtina mesrefa reçeteya bijîşkî ya pêşgirtina ducanî (ji bilî pezervatîfê) bidin:

- Wekî navnîşana We li Hamburgê be.
- Wekî temenê We 22 salî, an jî jê zêdetir be û

Hûnê xizmetên li jêr hatin danîn, bigrin:

- Arbeitslosengeld II an jî diravên civakî li gora SGB II („Hartz 4“),
- Garantiya binyadî / alîkariya ji bona debarê ya li gora SGB XII,
- Xizmetên li gora Asylbewerberleistungsgesetz (AsylbLG),
- Xizmetên li gora Berufsausbildungsförderungsgesetz (BAföG),
- Diravên kireya malê,
- Para diravên zarokan an jî
- Alîkariya perwerdeya pişeyî.

Ji bilî vê jî hilgirtina mesrefan pêkan e, wekî debara We di bin sînorên debarê ya li gora § 85 SGB XII de be. Agahiyên ji bona vê mijare Hûn karin li navêndên şewirgehê bistênin.

Wekî Hûn şertê vê bînin cih, Hûnê belgenameyekî li navenda şewirgehê ji bona hilgirtina mesrefên dermanxanê an jî pelînxaneyê bijîşkê jinê hilgirin. Piştî vê Hûn ne bêgav in, mesrefan bi xwe bidin.

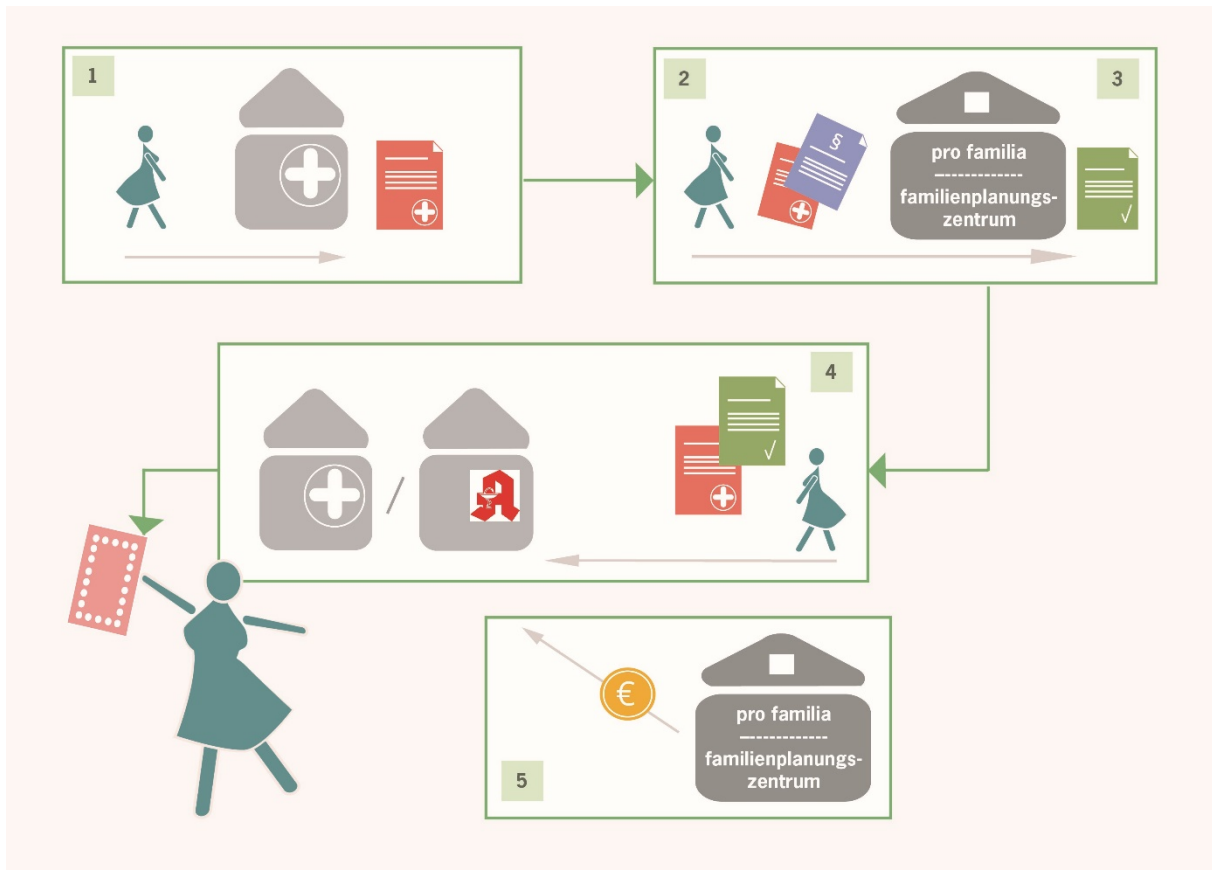
Pewistiya We bi kîjan belgenamayan heye?

- bi reçete an jî pêşniyariya mesrefê (wek yên sîpîral) ya bijîşka/bijîşkê We ya/yê jinan,
- bi bersiva evdemkî ya xizmetên civakî yên desturandî yên li jor hatin danîn, an jî
- li cem jinên xweyî kêma dahatû bi selmana dahatû û peymanê kirê li gora § 85 SGB

Hilgirtina mesrefan çawe pêk tê?

1. Jivanekî li cem bijîşka/bijîşkê xwe çebikin ku Hûn ji wê derê reçeteyekî an jî pêşniyara mesrefê bistênin.
2. Jivanekî yek ji herdû navêndên şewirgehê bestênin û belgenameyên li jor hatin danîn bi xwe re bînin. Hişyarî: Demên libendêmayî pêkan e.
3. Piştî azmayîşa belgenamayan Hûnê destura hilgirtina mesrefan ji aliyê navenda şewirgehê bigrin.

4. Bi desturnameya hilgirtina mesrefan an herin cem bijîşka/bijîşkê xwe an jî herin dermanxaneyekî ji bona ku Hûn li vir amûrên pêşgirtina ducanî bistênin.
5. Bijîşka/bijîşkê We an jî dermanxane wê desturnameya hilgirtina mesrefan bi fatureyê re rêbikin navenda şewirgehê. Hûn ne pêkan in diravan bidin.
6. Navenda şewirgehê hesabê We li cem bijîşka/bijîşkê We an ji li cem dermanxanê dirazêne.



Agahî û Serlêdan

Hûn karin bi navendên şewirgehê re wek li jêr hatî danîn, bikevin têteliye de:

Familienplanungszentrum e.V.

Bei der Johanniskirche 20

22767 Hamburg

www.familienplanungszentrum.de

Telefon: 040 / 439 28 22

Demên hilgirtina jivanan bi telefonê:

Duşem, Çarşem, Pencşem, În

Sêşem, Pencşem

10-13 Uhr

16-18 Uhr

pro familia Landesverband Hamburg e.V.

Seewartenstraße 10, Haus 1

20459 Hamburg

www.profamilia-hamburg.de

Telefon: 040 / 309 974 910

Demên hilgirtina jivanan bi telefonê:

Duşem, Sêşem, Pencşem

Çarşem

În

10-14 Uhr

14-16 Uhr

10-12 Uhr