

## Nutzungszeitraum

Die Räume im Gewächshaus können für einen beliebigen Zeitraum genutzt werden. Nach Beendigung des vereinbarten Nutzungszeitraumes ist der Ausstellungsraum entsprechend dem Zustand, wie er vor der Nutzung vorgelegen hat, wiederherzustellen. Bei nicht fristgerechter Räumung erfolgt diese kostenpflichtig durch das Personal des Botanischen Sondergartens Wandsbek.

## Öffnungszeiten

Die Öffnungszeiten können vom Nutzer für die Veranstaltungen frei festgelegt werden. Während dieser Öffnungszeiten muss der Nutzer für eine Aufsicht sorgen.

Der Nutzer erhält Schlüssel für das Gewächshaus und die Eingangstore. Für das Abschießen der Räume und Tore, während der Dauer der Veranstaltung, ist der Nutzer verantwortlich.

## Verkauf

Bei dem Verkauf von Waren sind die Vorschriften des zuständigen Wirtschafts- und Ordnungsamtes zu beachten und es ist eine entsprechende Erlaubnis einzuholen. Die Benutzungsgebühr für den Verkaufsstand wird gesondert berechnet.

## Strom und Wasser

Die Kosten für Strom und Wasser brauchen bei "normalem Verbrauch" nicht gesondert bezahlt werden. (Strom: Lampen und Haushaltsgeräte bis 16 Ampere Sicherung; Wasser zum Gießen). Sollten Maschinen und Geräte mit erhöhtem Energiebedarf eingesetzt werden, muß ein Zwischenzähler zur getrennten Abrechnung gestellt werden.

## Stühle, Stellwände...

Der Botanische Sondergarten stellt bei Bedarf bis zu 40 Stühle und bis zu 35 lfm Stellwände zur Verfügung.

## Kosten

Das besondere Angebot des Botanischen Sondergartens Wandsbek ermöglicht es Ihnen, den Ausstellungsraum im Gewächshaus zu nutzen. Hierzu vereinbaren wir eine Vergütung um unsere Unkosten decken zu können.

## Preise

① VERANSTALTUNGSRAUM (LEER)	
Pro Tag	€ 10,00
Mindestgebühr	€ 30,00

② VERANSTALTUNGSRAUM MIT GRÜNPFLANZEN (OHNE AUFBAU)	
Pro Tag	€ 13,00
Mindestgebühr	€ 55,00

③ VERANSTALTUNGSRAUM MIT STELLWÄNDEN (OHNE AUFBAU)	
Pro Tag	€ 15,00
Mindestgebühr	€ 60,00

④ VERANSTALTUNGSRAUM MIT STÜHLEN (OHNE AUFBAU)	
Pro Tag	€ 15,00
Mindestgebühr	€ 60,00

⑤ VERANSTALTUNGSRAUM MIT STÜHLEN, STELLWÄNDEN + FLANZEN (OHNE AUFBAU)	
Pro Tag	€ 22,00
Mindestgebühr	€ 80,00

AUF- UND ABBAUTAGE				
Je 1 Tag vor und nach der Ausstellung; pro Tag:				
①	②	③	④	⑤
€ 5,00	€ 6,50	€ 7,50	€ 7,50	€ 11,00

VERKAUFSFLÄCHEN (OHNE AUFBAU)	
Im Freiland m <sup>2</sup> /Tag	€ 1,50
Im Gewächshaus m <sup>2</sup> /Tag	€ 2,50
halber Gewächshhaustisch / Tag	€ 25,00
ganzer Gewächshhaustisch / Tag	€ 50,00
Mindestgebühr	€ 25,00

## Allgemeines

Der 54 m<sup>2</sup> große Veranstaltungsraum zeichnet sich durch seine sehr flexible Nutzbarkeit aus. Durch Dekoration mit großen Grünpflanzen lässt sich eine sehr schöne Atmosphäre schaffen. Auf unseren Stellwänden (bis zu 35 lfm.) können Ausstellungen in Schrift und Bild hervorragend präsentiert werden. Für Vortragsveranstaltungen können 40 Stühle aufgebaut werden. Dem Referenten bleibt dann noch viel Platz für praktische Vorführungen und eine aktive Einbindung der Teilnehmer.

Ohne großen Aufwand sind auch Ausstellungen und Veranstaltungen mit Pflanzen und / oder Tieren möglich.

Nach Absprache können, je nach Jahreszeit, auch weitere Flächen im Gewächshaus oder angrenzende Freilandflächen mit genutzt werden.

## Rahmenbedingungen

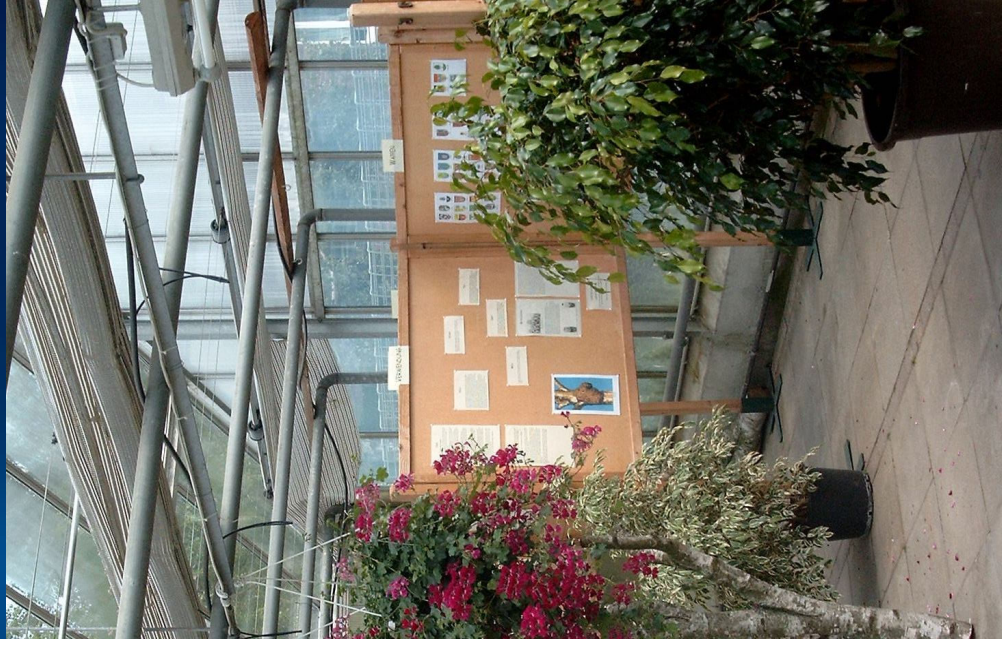
Das Gewächshaus kann für Veranstaltungen rund um das Thema Natur genutzt werden. Die Veranstaltungen sollen grundsätzlich der Öffentlichkeit zugänglich sein. Bei mehrtägigen Veranstaltungen ist es möglich, einen Tag allein für die Mitglieder, Aussteller oder Veranstalter zu reservieren.

Die Veranstaltungen sollen rechtzeitig in geeigneter Weise bekannt gemacht werden (Regionalpresse). Im Botanischen Sondergarten können Plakate ausgehängt werden.



Botanischer Sondergarten Wandsbek  
Wald dörf erstraße 273  
22047 Hamburg  
Tel: 040 693 97 34  
Fax: 040 427 905 359  
sond ergarten@wandsbek.hamburg.de  
www.botanischer-sond ergarten.hamburg.de

Botanischer Sondergarten Wandsbek  
**Veranstaltungsraum**



Hamburg  
Bezirksamt Wandsbek