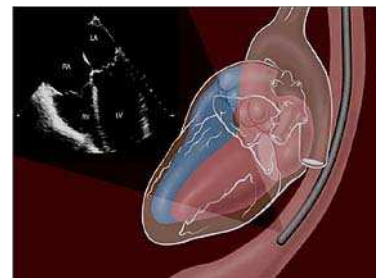


Praxisgemeinschaft Schlossgarten Drei-Sieben Beleuchtungsoptimierung

Die Praxisgemeinschaft Schlossgarten ist ein Fachärzteteam, das sich auf invasive und nicht-invasive Kardiologie, Angiologie und Innere Medizin spezialisiert hat. Um nah bei ihren Patienten zu sein, wurde im Oktober 2005 eine Zweigstelle in Blankenese eröffnet. Diese neuen Räumlichkeiten wurden mit neuester Medizin- und Diagnostiktechnik ausgestattet. In diesem Zuge wurde auch die Beleuchtung lichttechnisch optimiert und den Anforderungen moderner Medizintechnik angepasst. Die Praxis nutzt die Vorteile, die das neue Licht bietet und leistet gleichzeitig einen Beitrag zum betrieblichen Ressourcenschutz. Gefördert wurde dieses Projekt vom Programm Unternehmen für Ressourcenschutz.



	Alte Anlage	Neue Anlage
Anzahl Lampen	48 Stück	57 Stück
Vorschaltgeräte	konventionell	elektronisch
Gesamtanschlussleistung	4,4 kW	3,2 kW
Eingesparte Kilowattstunden pro Jahr	4.230 kWh	
CO ₂ -Vermeidung pro Jahr	2,5 t	