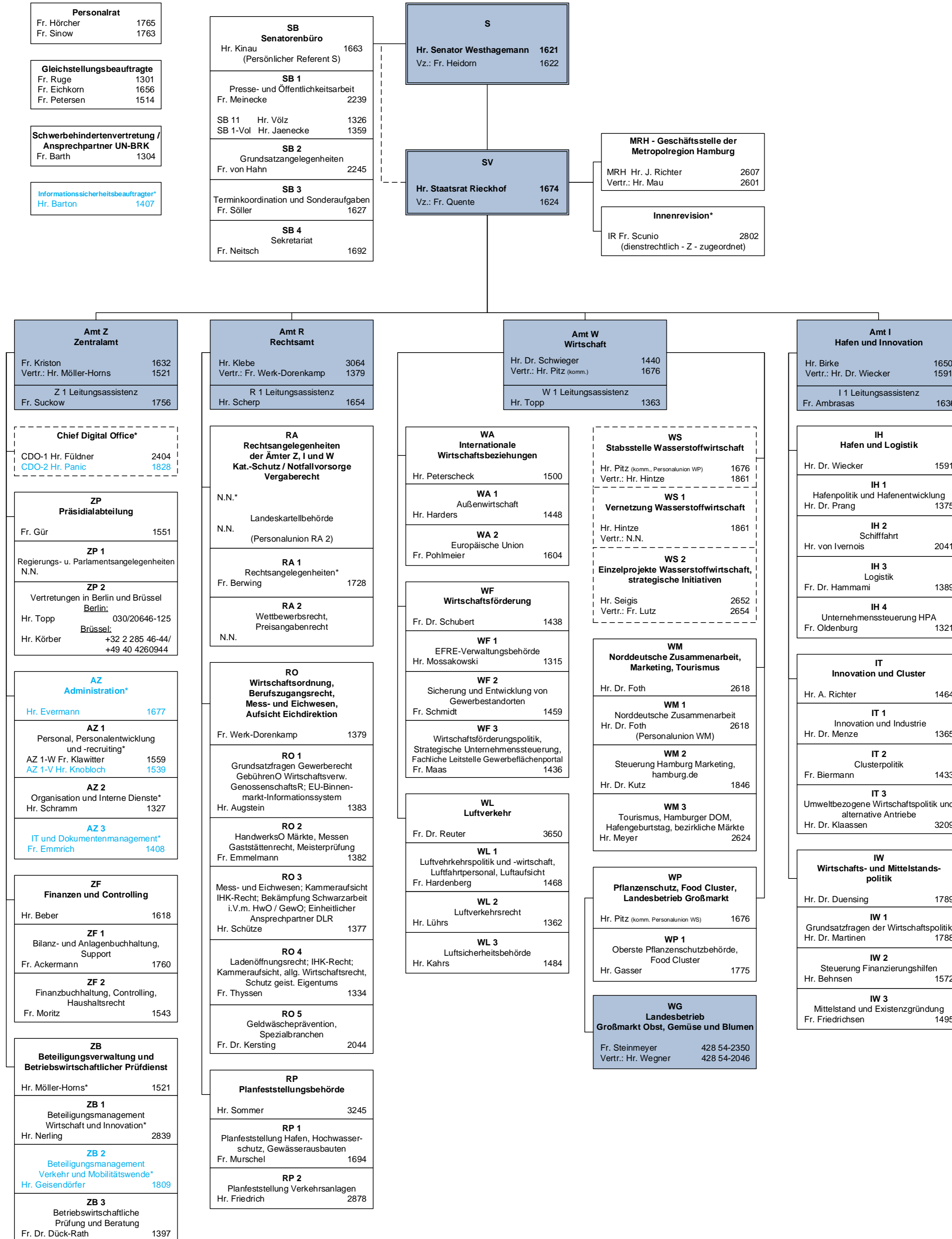


Organisationsplan Behörde für Wirtschaft und Innovation (BWI)

Stand: 01.05.2022
- erstellt von AZ -



**Freie und Hansestadt Hamburg
Behörde für Wirtschaft und Innovation**
Alter Steinweg 4, 20459 Hamburg
Postfach 11 21 09, 20421 Hamburg
Tel.: (040) 428 41-Apparatnummer
(040) 115 (Zentrale Behördennummer)
Fax: (040) 427 313-745
E-Mail: poststelle@bwi.hamburg.de
Internet: www.hamburg.de
HVV: S1 Stadthausbrücke/ U3 Rödingsmarkt

Großmarkt Obst, Gemüse und Blumen
Auf der Brandshofer Schleuse 4, 20097 Hamburg
Tel.: (040) 428 54-0
Fax: (040) 427313-351
E-Mail: info@grossmarkt.hamburg.de
Internet: www.grossmarkt-hamburg.de

Luftaufsicht
Flughafen Hamburg, 22335 Hamburg
Tel.: (040) 5075-2599 / 2600
Fax: (040) 428-1350
E-Fax: 427941-028
E-Mail: luftaufsicht.hamburg@bwwi.hamburg.de

Pflanzengesundheitskontrolle
Auf der Brandshofer Schleuse 4, 20097 Hamburg
Tel.: (040) 428 41-5204
Fax: (040) 427313-514

Außenstelle Flughafen
Frachthof / Gebäude 192, Raum 1037
Flughafenstraße 1-3, 22335 Hamburg
Tel.: (01 73) 2308854

Pflanzenschutzdienst
Brennerhof 123, 22113 Hamburg
Tel.: (040) 428 41-5300
Fax: (040) 427941-067

* Shared Services mit der Behörde für Verkehr und Mobilitätswende (BVM)
(schwarz = Mitarbeiterinnen/Mitarbeiter BWI, blau = Mitarbeiterinnen/Mitarbeiter BVM)