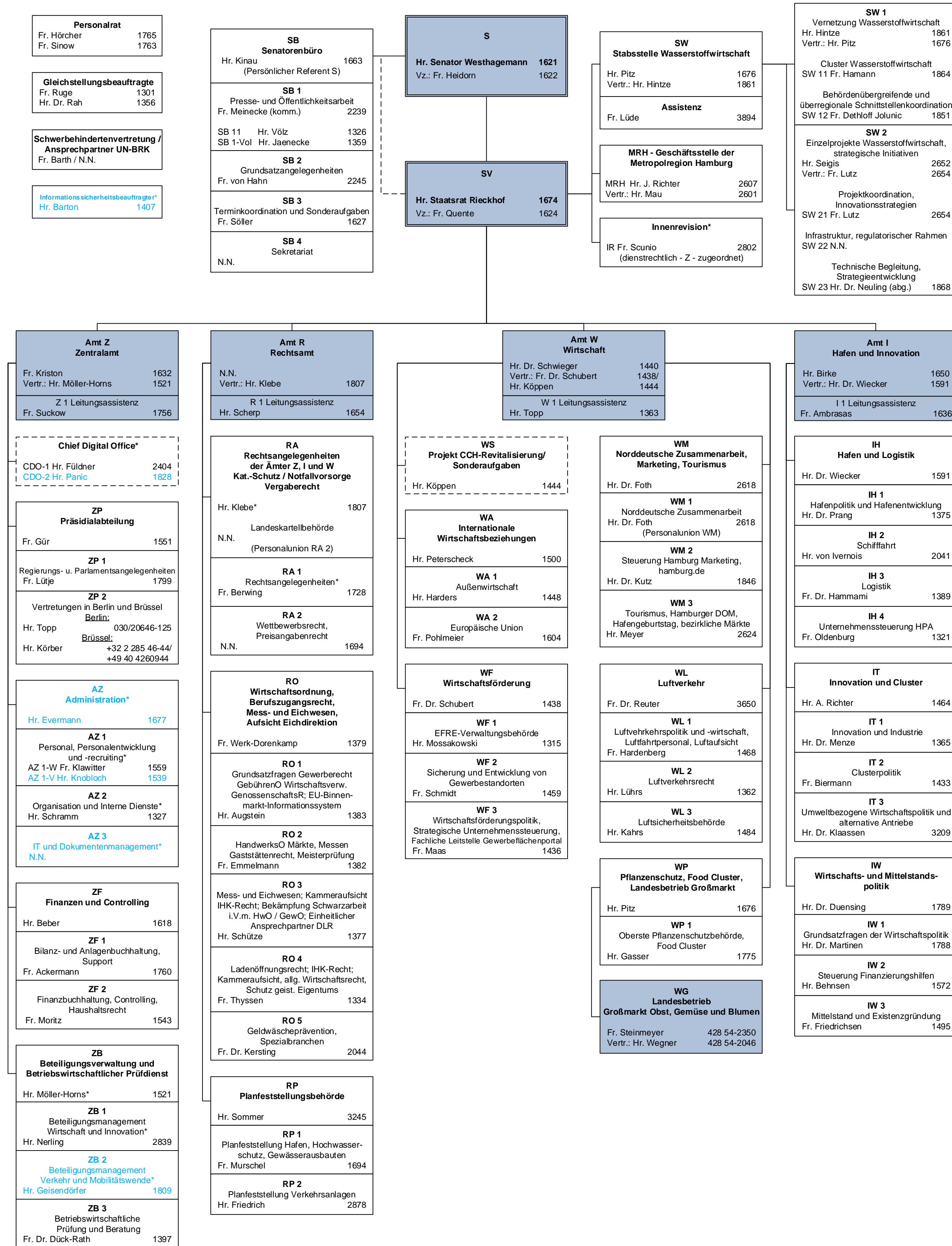


# Organisationsplan Behörde für Wirtschaft und Innovation (BWI)

Stand: 01.10.2021  
- erstellt von AZ -



**Freie und Hansestadt Hamburg  
Behörde für Wirtschaft und Innovation**  
Alter Steinweg 4, 20459 Hamburg  
Postfach 11 21 09, 20421 Hamburg  
Tel.: (040) 428 41-Apparatnummer  
(040) 115 (Zentrale Behördennummer)  
Fax: (040) 427 313-745  
E-Mail: [poststelle@bwi.hamburg.de](mailto:poststelle@bwi.hamburg.de)  
Internet: [www.hamburg.de](http://www.hamburg.de)  
HVV: S1 Stadthausbrücke/ U3 Rödingsmarkt

**Großmarkt Obst, Gemüse und Blumen**  
Auf der Brandschofer Schleuse 4, 20097 Hamburg  
Tel.: (040) 428 54-0  
Fax: (040) 427313-351  
E-Mail: [info@grossmarkt.hamburg.de](mailto:info@grossmarkt.hamburg.de)  
Internet: [www.grossmarkt-hamburg.de](http://www.grossmarkt-hamburg.de)

**Luftaufsicht**  
Flughafen Hamburg, 22335 Hamburg  
Tel.: (040) 5075-2599 / 2600  
Fax: (040) 428-1350  
E-Mail: [427941-028](mailto:427941-028)  
E-Mail: [luftaufsicht.hamburg@bwi.hamburg.de](mailto:luftaufsicht.hamburg@bwi.hamburg.de)

**Pflanzengesundheitskontrolle**  
Auf der Brandschofer Schleuse 4, 20097 Hamburg  
Tel.: (040) 428 41-5204  
Fax: (040) 427313-514

Außenstelle Flughafen  
Frachthof / Gebäude 192, Raum 1037  
Flughafenstraße 1-3, 22335 Hamburg  
Tel.: (0173) 2308854

**Pflanzenschutzdienst**  
Brennerhof 123, 22113 Hamburg  
Tel.: (040) 428 41-5300  
Fax: (040) 427941-067

\* Shared Services mit der Behörde für Verkehr und Mobilitätswende (BVM)  
(schwarz = Mitarbeiterinnen/Mitarbeiter BWI, blau = Mitarbeiterinnen/Mitarbeiter BVM)