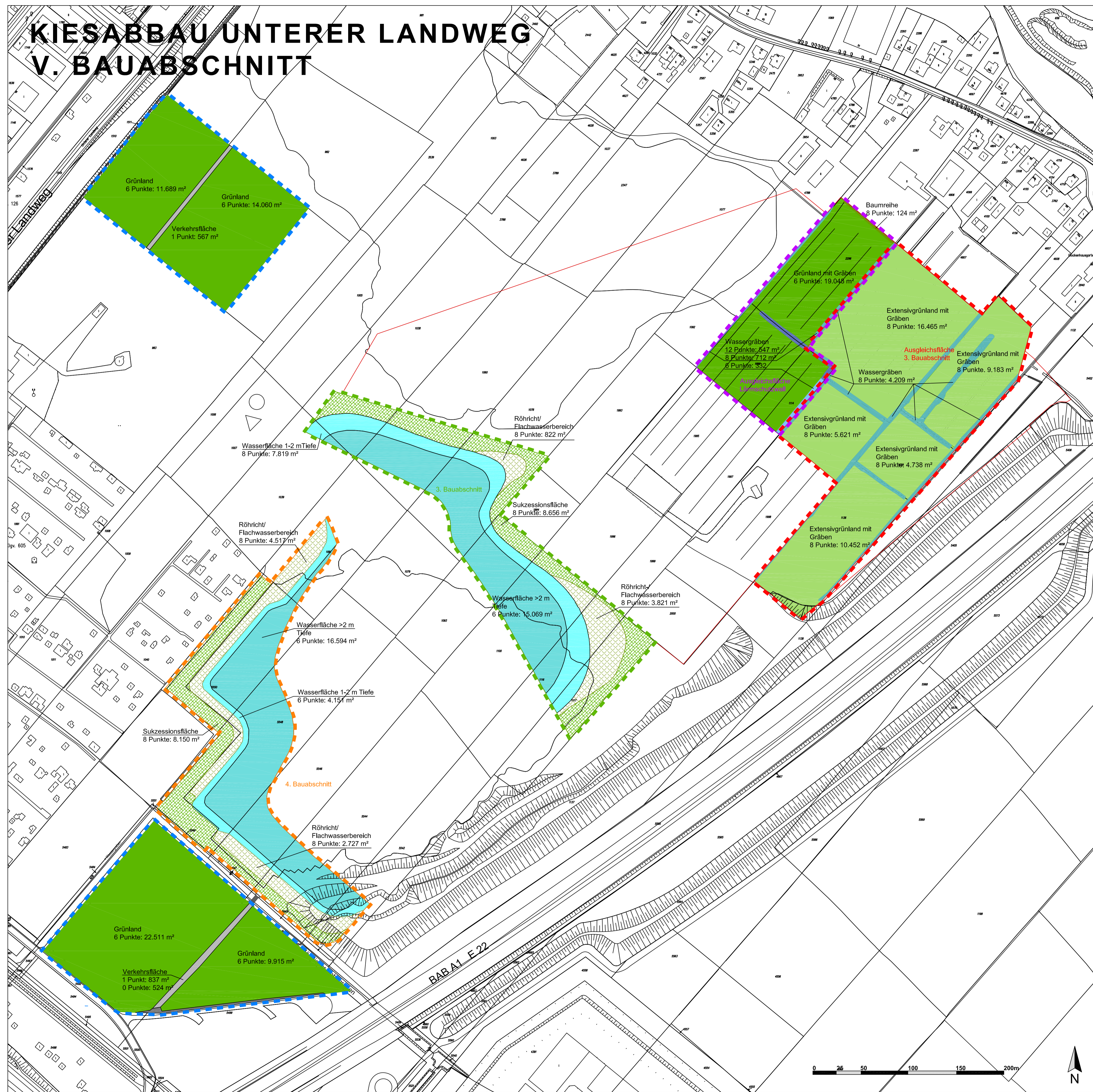


KIESABBAU UNTERER LANDWEG V. BAUABSCHNITT



Legende

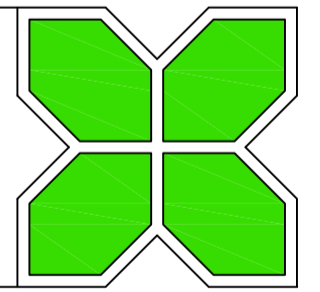
- Grünland, 6 Punkte
- Extensivgrünland, 8 Punkte
- Sukzessionsfläche, 8 Punkte
- Röhricht-/Sukzessionsfläche, 8 Punkte
- Wassergräben, 6 Punkte
- Wassergräben, 8 Punkte
- Wassergräben, 12 Punkte
- Baumreihe, 8 Punkte
- Wassertiefe 0 - 2 m, 8 Punkte
- Wassertiefe 2 - 10 m, 6 Punkte
- Verkehrsflächen, 0 Punkte
- Verkehrsflächen, 1 Punkte
- Ausgleichsfläche Lärmschutzwall
- Ausgleichsfläche 3. Bauabschnitt
- 3. Bauabschnitt
- 4. Bauabschnitt
- 5. Bauabschnitt
- Kleilager, Sand- und Bodenlager

Antragsteller
RBS Kiesgewinnung GmbH & Co. KG
 Unterer Landweg 25
 22113 Hamburg



Hamburg, den (Unterschrift)

Auftragnehmer
Julius C. Andresen
 Freier Garten- und Landschaftsarchitekt
 Kanzleistraße 17, 22609 Hamburg
 Tel.: 040 828462, Fax: 040 826931
 eMail: buero@andresen-hamburg.de



referenzierte Daten	erhalten von	erhalten am	eingefügt
ALKIS	FHH/LGV	03.05.2018	TK

Index	Änderungen und Ergänzungen	Bearbeitet	Facht. gepr.	Datum
A	Überarbeitung Bewertungsflächen	TK		14.05.2019
B	Überarbeitung Schraffuren Bewertungsflächen	TK		27.08.2019
C	Flächenzuordnung besser kenntlich gemacht	PM		29.01.2020

Baumaßnahme
Kiesabbau Unterer Landweg
 HH-Billwerder
 V. Bauabschnitt

Bearbeitet: JA, DW, TK
 Datum: 16.05.2018

Planinhalt
 Blatt 15: Sollzustand
 Bewertung Tiere und Pflanzen

Maßstab: 1:2.000
 i.O. A1

