

Vorfahrtsregelung in der Fahrradstraße:

- » Die Fahrradstraßen in Hamburg werden in der Regel an allen Einmündungen bevorrechtigt.
- » Abweichungen gibt es bspw. wenn zwei Fahrradstraßen aufeinander treffen oder die Fahrradstraße eine Hauptverkehrsstraße quert.
- » In der Regel wird die Vorfahrt der Fahrradstraße baulich hergestellt, indem die Nebenstraßen über einen abgesenkten Bordstein wie bei einer Gehwegüberfahrt angebunden sind.
- » Ist dies in Ausnahmefällen nicht der Fall und sind keine vorfahrtsregelnden Verkehrsschilder angeordnet, gilt rechts vor links.



Impressum

Behörde für Verkehr und Mobilitätswende
Alter Steinweg 4
20459 Hamburg
V.i.S.d.P.: Pressestelle der Behörde für Verkehr und Mobilitätswende

Stand

Dezember 2021

Bilder

Behörde für Verkehr und Mobilitätswende,
Bezirksamt Harburg

Internet

www.hamburg.de/radverkehr



FAHRRADSTRASSEN

IN HAMBURG

Hamburg fördert den Radverkehr.
Lesen Sie hier Wissenswertes
über Fahrradstraßen.

Was ist eine Fahrradstraße?

- » eine Straße, die in ihrer ganzen Breite quasi als Radweg ausgewiesen ist
- » ein „Sonderweg für Radverkehr“ gemäß StVO

Voraussetzungen für eine Fahrradstraße:

- » Hohe oder zu erwartende hohe Radverkehrsdichte
- » oder große Netzbedeutung für den Radverkehr
- » oder geringe Bedeutung der Straße für den Autoverkehr



Ohne Zusatzschilder dürfen ab hier nur noch Radfahrende in die Straße einfahren.

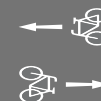
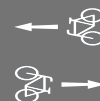
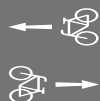


Das bleibt gleich:

- » Anwohnende, Gäste und Lieferverkehr dürfen bei entsprechender Zusatzbeschilderung wie bisher die Straßen befahren.
- » Parkplätze bleiben wie bisher oder wie durch die Beschilderung bzw. Gestaltung angeordnet.

Das ändert sich:

- » Radfahrende dürfen immer nebeneinander fahren.
- » Tempo 30, mit Rücksicht auf Radfahrende, ggf. langsamer.
- » Die Fahrradstraße hat an allen Einmündungen Vorfahrt, wenn diese als Gehwegüberfahrten gestaltet oder mit entsprechenden Verkehrszeichen ausgestattet sind.
- » ggf. kann Kfz-Durchgangsverkehr verboten werden.



Wer darf in einer Fahrradstraße fahren?

Bei einer Fahrradstraße ist es möglich, auch andere Verkehrsarten durch die Anordnung entsprechender Zusatzzeichen ausnahmsweise zuzulassen.



- » alle Kraftfahrzeuge



- » Kraftfahrzeuge von Anwohnenden, Gästen und Lieferverkehr
- » Kein Kfz-Durchgangsverkehr



- » Skater auf der Fahrbahn

