

ohne Ausrundung  
km 0+000.000  
h TS = 8.400 m

**Bauwerk Nr. 1**  
U-BW  
Süd Wilhelmsburger Wehrt  
Bauteilnummer: 1-0011  
Bauteilname: Wehrt  
K: 0,1811 LW: 1,430  
M: 0,1811 LW: 1,430  
N: 0,1811 LW: 1,430  
P: 0,1811 LW: 1,430  
R: 0,1811 LW: 1,430  
S: 0,1811 LW: 1,430  
T: 0,1811 LW: 1,430  
U: 0,1811 LW: 1,430  
V: 0,1811 LW: 1,430  
W: 0,1811 LW: 1,430  
X: 0,1811 LW: 1,430  
Y: 0,1811 LW: 1,430  
Z: 0,1811 LW: 1,430

H = 112.285.589 m  
T = 100.000 m  
f = 0.437 m  
km 0+206.469  
h TS = 3.341 m

**Bauwerk Nr. 3**  
U-BW  
Kornwiese  
Bauteilnummer: 3-0011  
Bauteilname: Kornwiese  
K: 0,1811 LW: 1,430  
M: 0,1811 LW: 1,430  
N: 0,1811 LW: 1,430  
P: 0,1811 LW: 1,430  
R: 0,1811 LW: 1,430  
S: 0,1811 LW: 1,430  
T: 0,1811 LW: 1,430  
U: 0,1811 LW: 1,430  
V: 0,1811 LW: 1,430  
W: 0,1811 LW: 1,430  
X: 0,1811 LW: 1,430  
Y: 0,1811 LW: 1,430  
Z: 0,1811 LW: 1,430

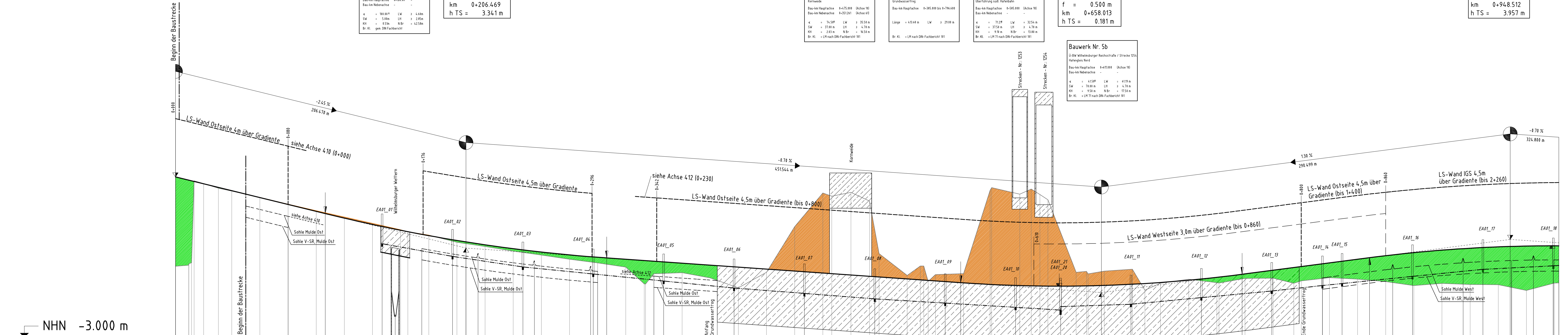
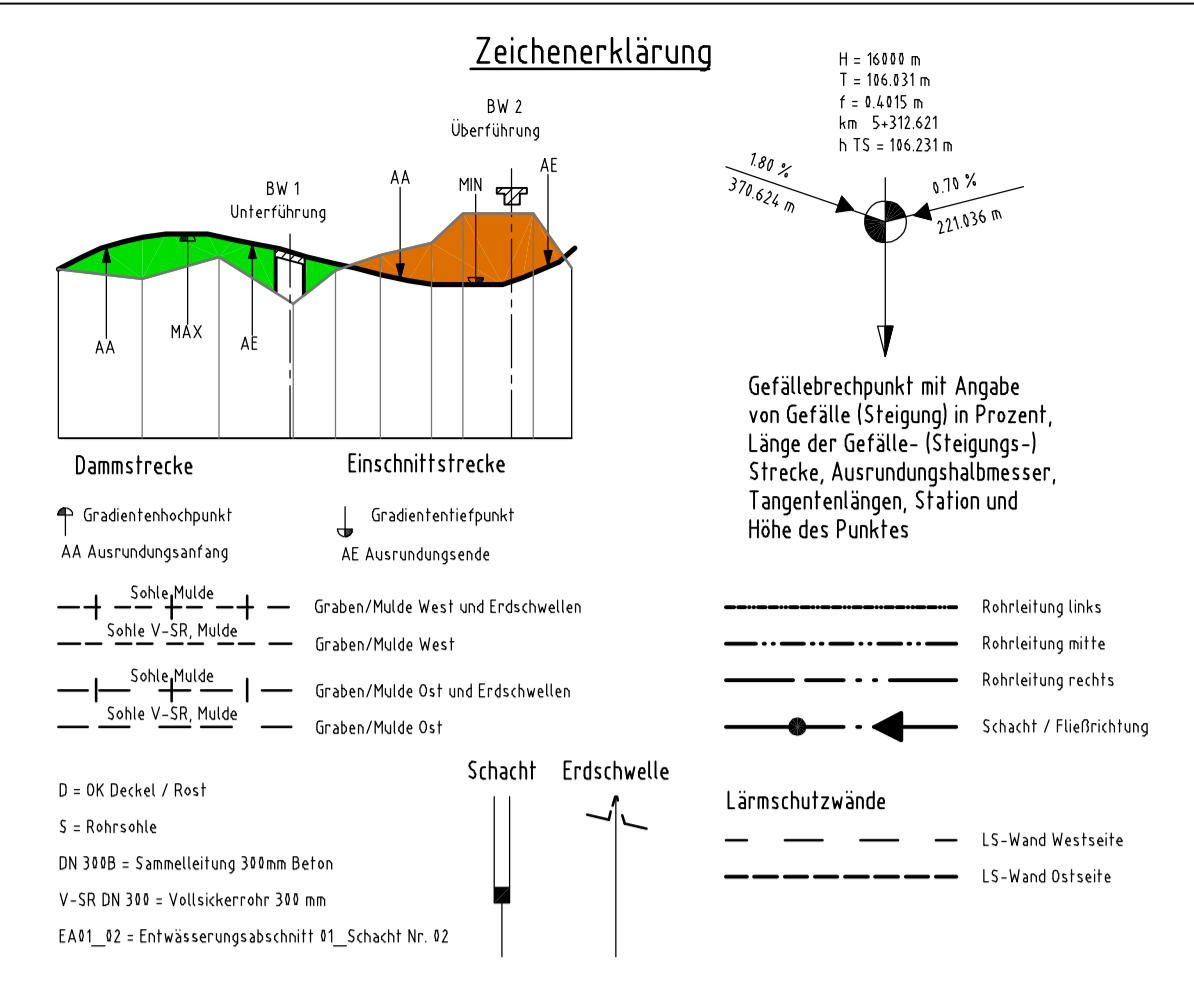
**Bauwerk Nr. 4**  
U-BW  
Erdbecken  
Bauteilnummer: 4-0011  
Bauteilname: Erdbecken  
K: 0,1811 LW: 1,430  
M: 0,1811 LW: 1,430  
N: 0,1811 LW: 1,430  
P: 0,1811 LW: 1,430  
R: 0,1811 LW: 1,430  
S: 0,1811 LW: 1,430  
T: 0,1811 LW: 1,430  
U: 0,1811 LW: 1,430  
V: 0,1811 LW: 1,430  
W: 0,1811 LW: 1,430  
X: 0,1811 LW: 1,430  
Y: 0,1811 LW: 1,430  
Z: 0,1811 LW: 1,430

**Bauwerk Nr. 5a**  
U-BW  
Wilhelmsburger Reichsstraße 103  
Bauteilnummer: 5a-0011  
Bauteilname: Reichsstraße 103  
K: 0,1811 LW: 1,430  
M: 0,1811 LW: 1,430  
N: 0,1811 LW: 1,430  
P: 0,1811 LW: 1,430  
R: 0,1811 LW: 1,430  
S: 0,1811 LW: 1,430  
T: 0,1811 LW: 1,430  
U: 0,1811 LW: 1,430  
V: 0,1811 LW: 1,430  
W: 0,1811 LW: 1,430  
X: 0,1811 LW: 1,430  
Y: 0,1811 LW: 1,430  
Z: 0,1811 LW: 1,430

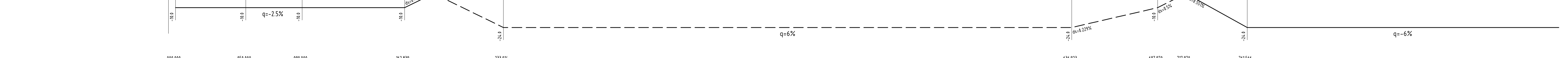
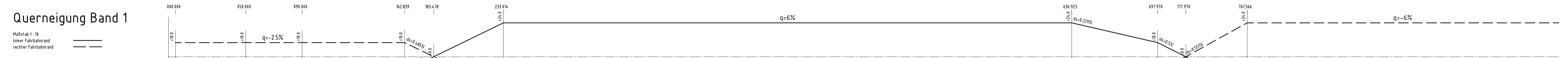
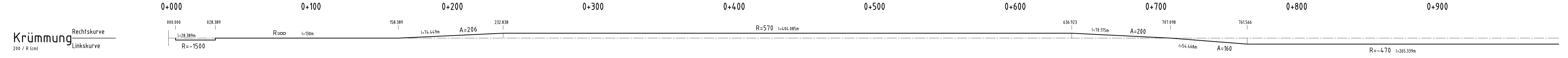
H = 10000.009 m  
T = 100.000 m  
f = 0.500 m  
km 0+658.013  
h TS = 0.181 m

H = 10000.146 m  
T = 100.002 m  
f = 0.500 m  
km 0+948.512  
h TS = 3.957 m

**Bauwerk Nr. 5b**  
U-BW  
Wilhelmsburger Reichsstraße 103  
Bauteilnummer: 5b-0011  
Bauteilname: Reichsstraße 103  
K: 0,1811 LW: 1,430  
M: 0,1811 LW: 1,430  
N: 0,1811 LW: 1,430  
P: 0,1811 LW: 1,430  
R: 0,1811 LW: 1,430  
S: 0,1811 LW: 1,430  
T: 0,1811 LW: 1,430  
U: 0,1811 LW: 1,430  
V: 0,1811 LW: 1,430  
W: 0,1811 LW: 1,430  
X: 0,1811 LW: 1,430  
Y: 0,1811 LW: 1,430  
Z: 0,1811 LW: 1,430



Station	0+000	0+100	0+200	0+300	0+400	0+500	0+600	0+700	0+800	0+900
Höhe Gradiente	8.400	8.395	8.390	8.385	8.380	8.375	8.370	8.365	8.360	8.355
Geländehöhe	8.400	8.395	8.390	8.385	8.380	8.375	8.370	8.365	8.360	8.355
Mulde West	8.400	8.395	8.390	8.385	8.380	8.375	8.370	8.365	8.360	8.355
Mulde Ost	8.400	8.395	8.390	8.385	8.380	8.375	8.370	8.365	8.360	8.355



Lagebezugssystem: ETRS89/ Gauß-Krüger LS 320	Höhenbezugssystem: DHHN 92/ Höhenstatus 160		
Nr.	Art der Änderung	Datum	Aufgestellt

**DEGES**  
 Ingenieurbüro  
 Vögele

**Freie und Hansestadt Hamburg**  
 Behörde für Stadtentwicklung und Umwelt  
 Auftragsverwaltung für die Bundesfernstraßen

Verlegung Wilhelmsburger Reichsstraße (B 4/75 n)  
**Planfeststellung**  
 aufgestellt: Datum: 20.01.2011  
 genehmigt: Datum: 20.01.2011