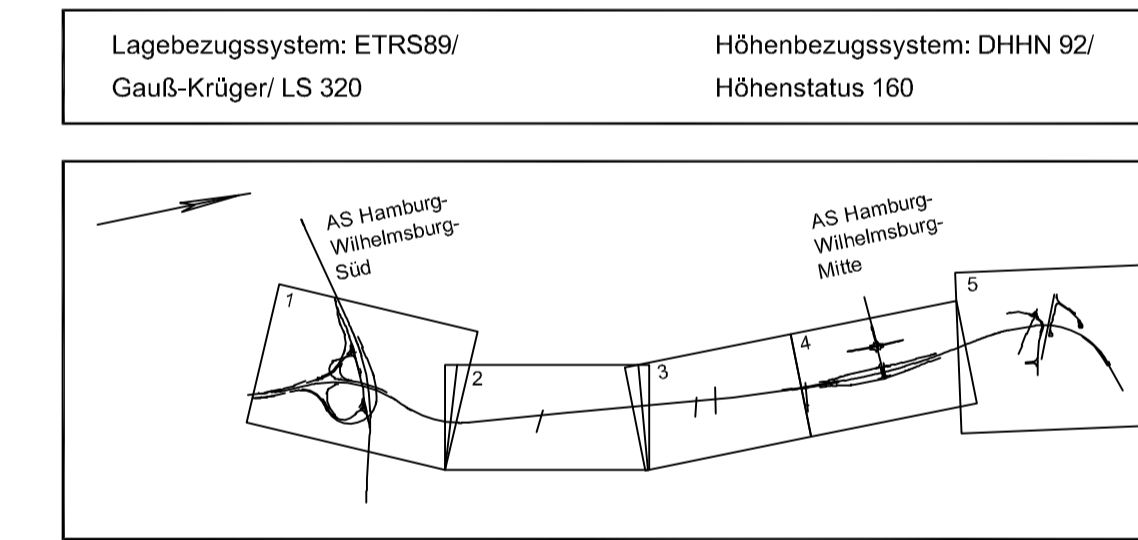
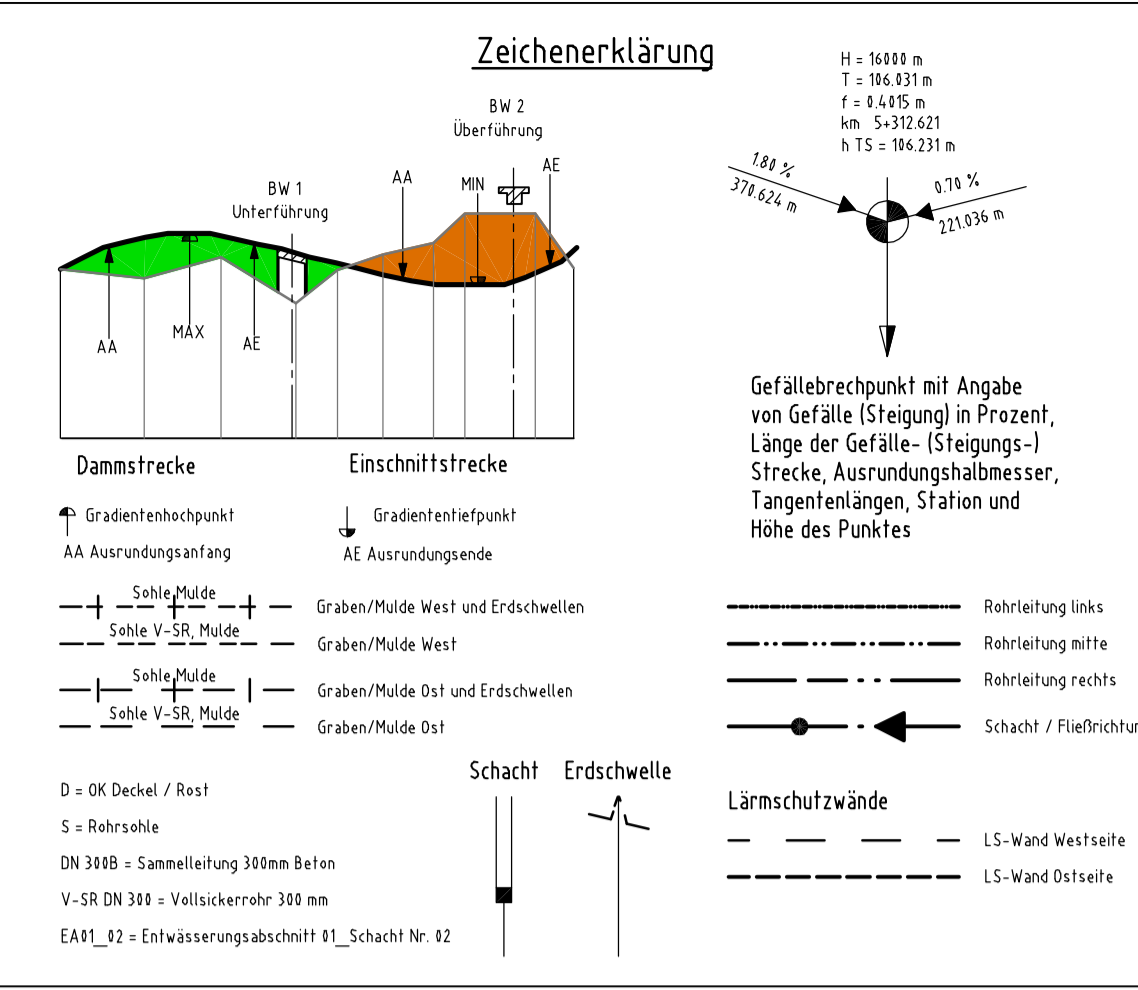
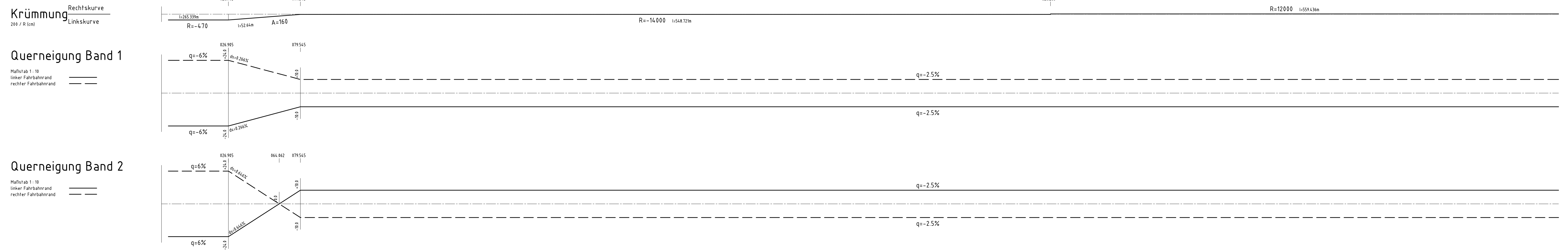
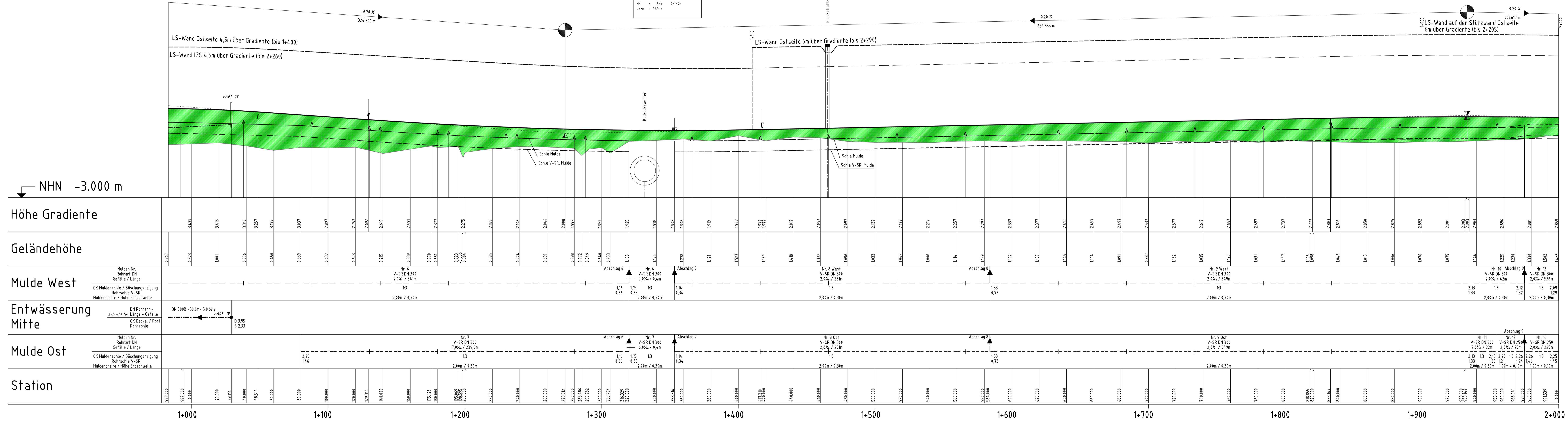


H = 32000.000 m
T = 143.998 m
f = 0.324 m
km 1+273.312
h TS = 1.684 m

Bauwerk Nr. 6
Bauwerk
Bauwerksnummer 532800
Bauwerksname
Länge 4339 m

Bauwerk Nr. 7
Bauwerk
Bauwerksnummer 546500 (Achse 10)
Bauwerksname
Länge 65985 m

H = 50001436 m
T = 100.000 m
f = 0.100 m
km 1+933.147
h TS = 3.003 m



Nr.	Art der Änderung	Datum	Aufgestellt:

DEGES
 Ingenieurbüro
 Völsper

Freie und Hansestadt Hamburg
 Behörde für Stadtentwicklung und Umwelt
 Auftragsverwaltung für die Bundesfernstraßen

Planfeststellung	
aufgestellt: Datum: 20.01.2011	geprüft: Datum: 20.01.2011
DEGES	DEGES

0 / 10
 11.1.2011 / 13:22