

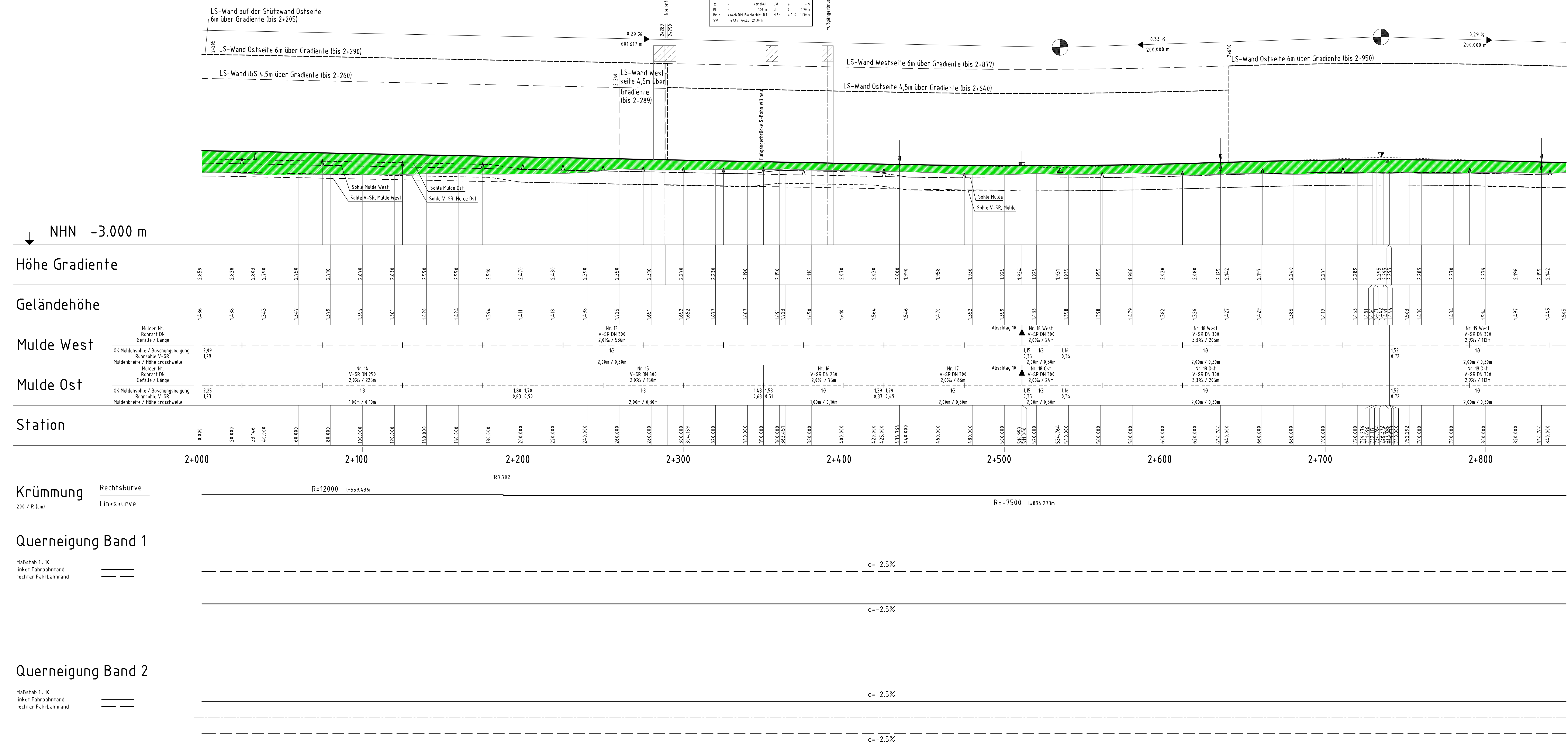
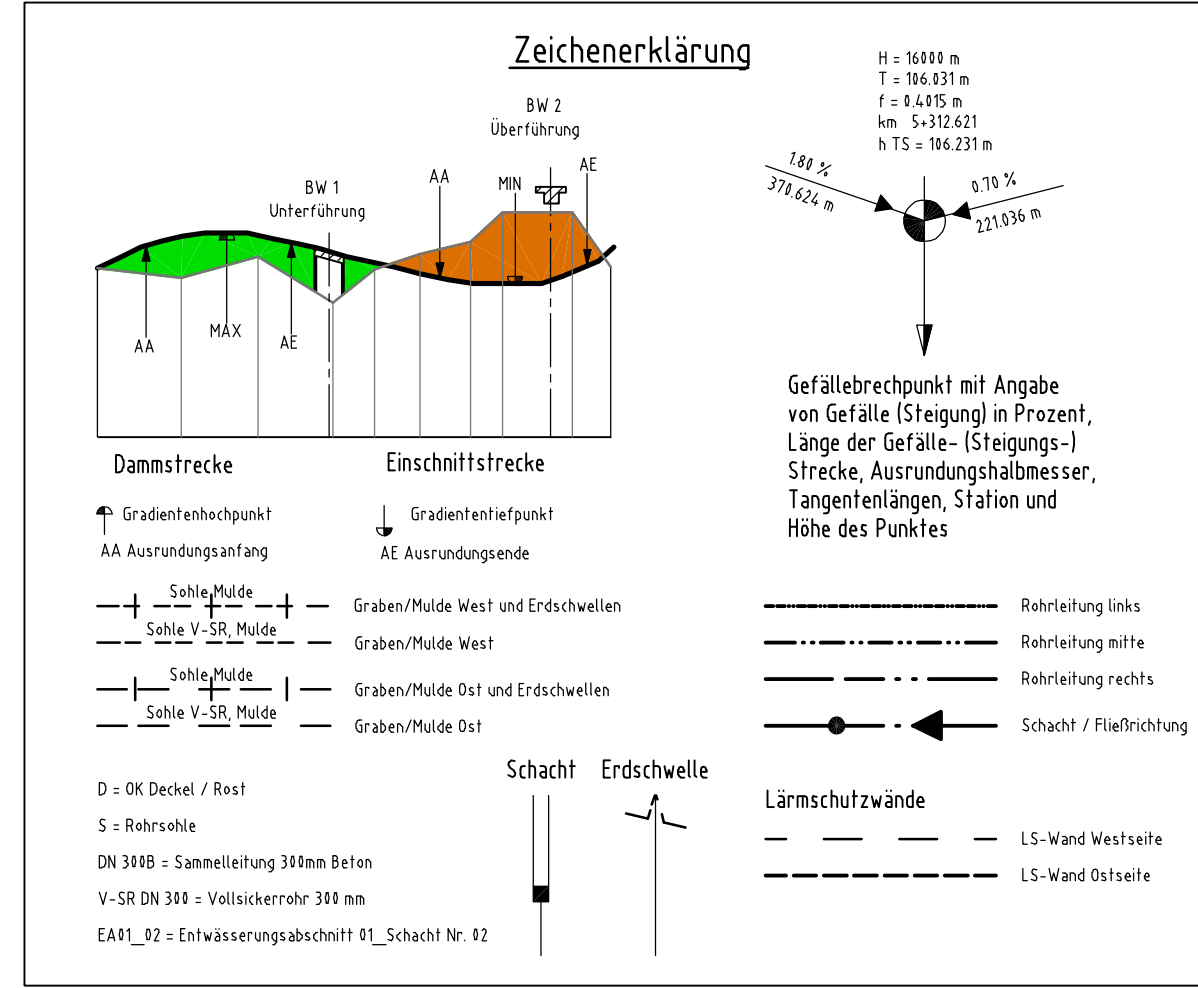
Bauwerk Nr. 9
 U-BW Bestand
 Neuentfernter Straße
 Bauwerksnummer: 2-29100 (Achse III)
 Bauwerksnummer: 4-47102 (Achse III)

Bauwerk Nr. 10a
 U-BW Bestand
 Fußgängerbrücke S-Bahn WB 27
 Bauwerksnummer: 2-35100 (Achse III)
 Bauwerksnummer: 4-47100 (Achse III)

Bauwerk Nr. 10
 U-BW
 Fußgängerbrücke S-Bahn WB neu
 Bauwerksnummer: 2-35104 (Achse III)
 Bauwerksnummer: -

H = 38095.648 m
 T = 100.000 m
 f = 0.131 m
 km = 2+534.764
 h TS = 1800 m

H = 32281.495 m
 T = 100.000 m
 f = 0.155 m
 km = 2+734.764
 h TS = 2.450 m



Lagebezugssystem: ETRS89 / Gauß-Krüger / LS 320
 Höhenbezugssystem: DHHN 92 / Höhenstatus 160

AS Hamburg
 Wilhelmsburger
 Mülde

DEGES

Ingenieurin Dipl.-Ing. H. Vöcking GmbH
 Postfach 2041
 20033 Hamburg
 Tel. 041 01 24 24
 Fax 041 01 24 24
 www.deges.de

Freie und Hansestadt Hamburg
 Behörde für Stadtentwicklung und Umwelt
 Auftragsverwaltung für die Bundesfernstraßen

Unterlagen-Nr.: 8
 Blatt-Nr.: 3 von 5

Verlegung Wilhelmsburger Reichsstraße (B 4/75 n)

Planfeststellung

aufgestellt: Datum: 20.01.2011
 geprüft: Datum: 20.01.2011

DEGES *M. Mohr* DEGES *H. Vöcking*

BHP/008: 02.01.2011 10:43
 19.1.2011 / 10:43