

H = 10600.000 m
T = 103.34.9 m
f = 0.504 m
km = 3+873.549
h TS = 4.231 m

H = 5500.000 m
T = 126.500 m
f = 1.455 m
km = 4+103.591
h TS = 10.327 m

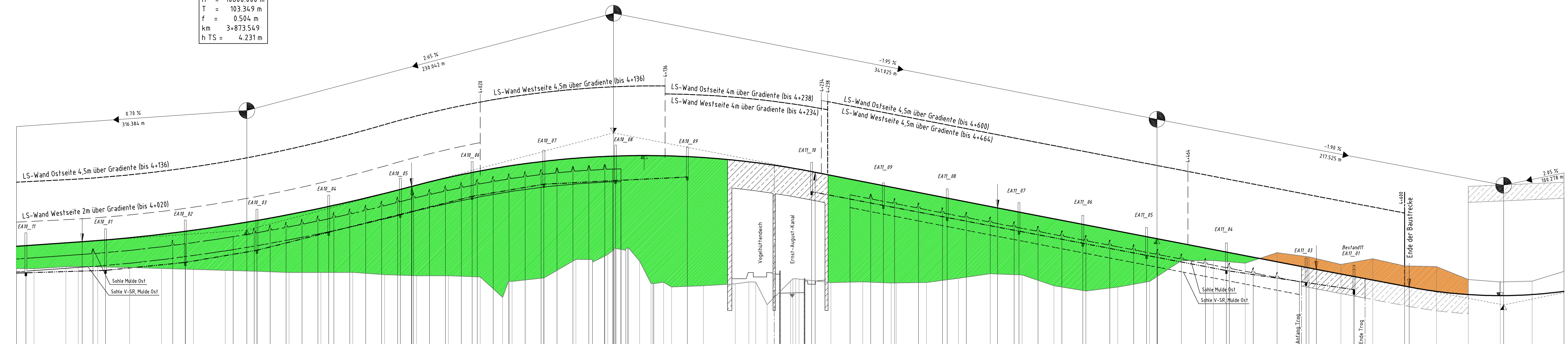
Bauwerk Nr. 14
A-SW
Eisen-Auger-Kanal
Bauwerk-Höhe: 4+234.000 (über NN)
Bauwerk-Weite: -
Bauwerk-Brücke: -

H = 400091965 m
T = 100.007 m
f = 0.012 m
km = 4+444.616
h TS = 3.677 m

Bauwerk Nr. 15
A-SW
Eisen-Auger-Kanal
Bauwerk-Höhe: 4+234.000 (über NN)
Bauwerk-Weite: -
Bauwerk-Brücke: -

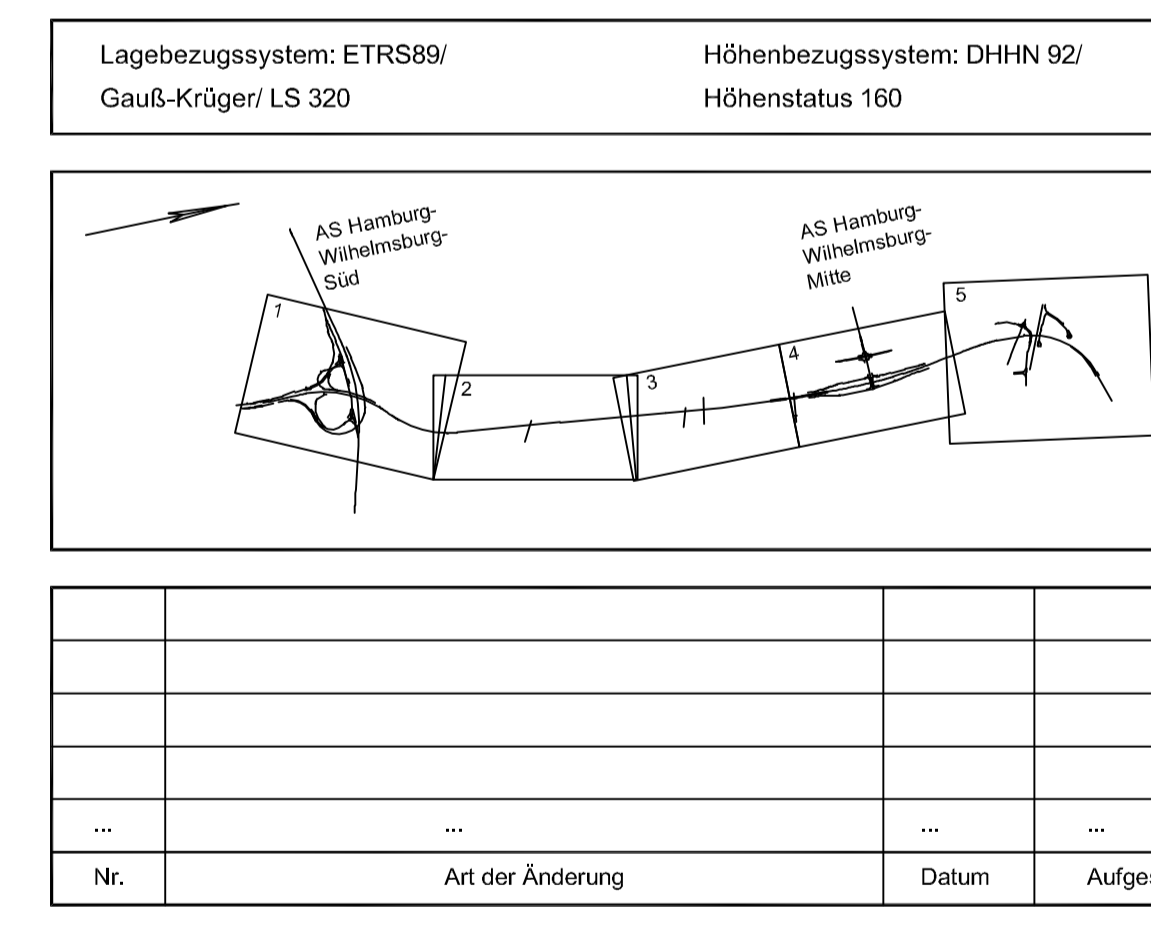
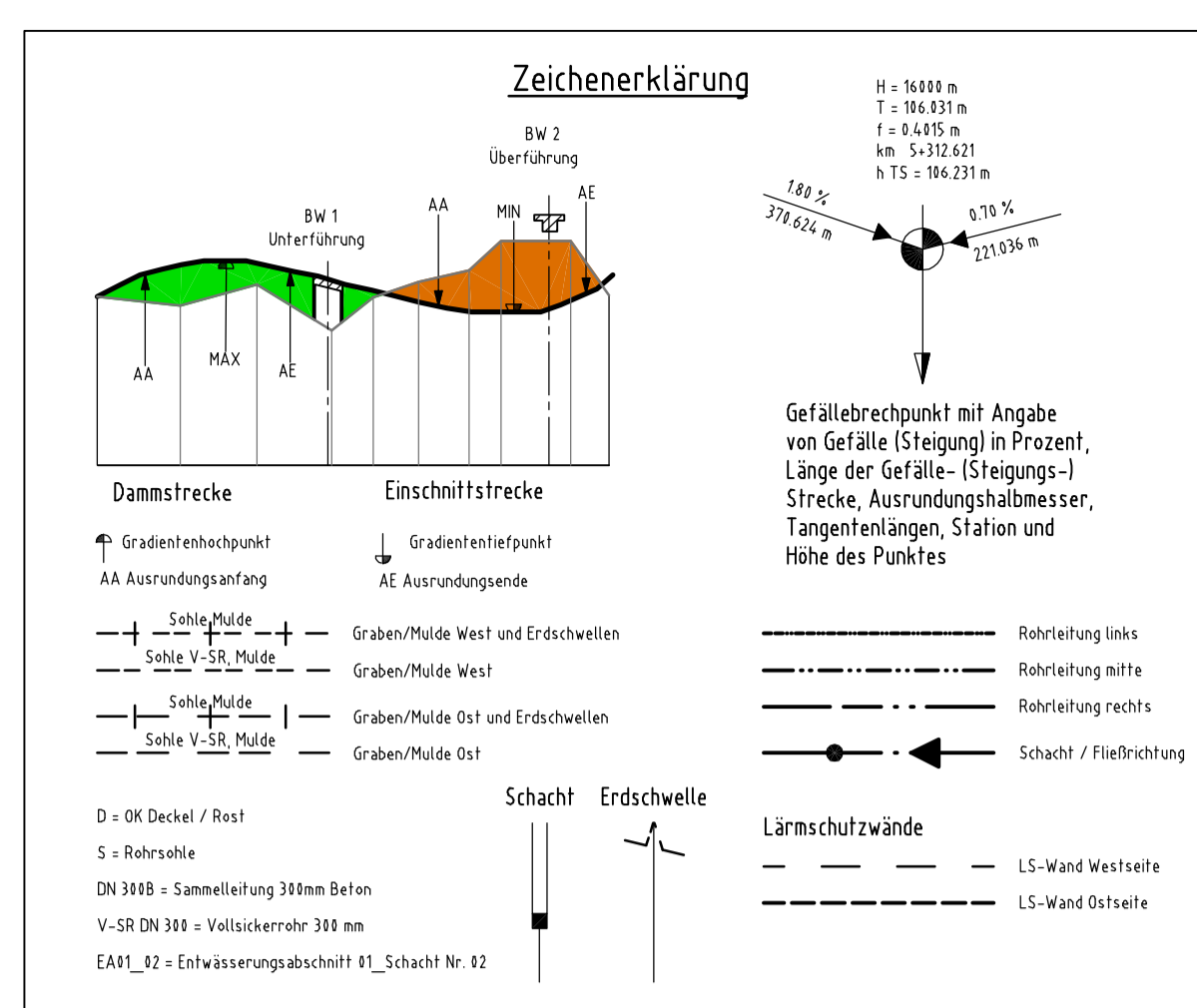
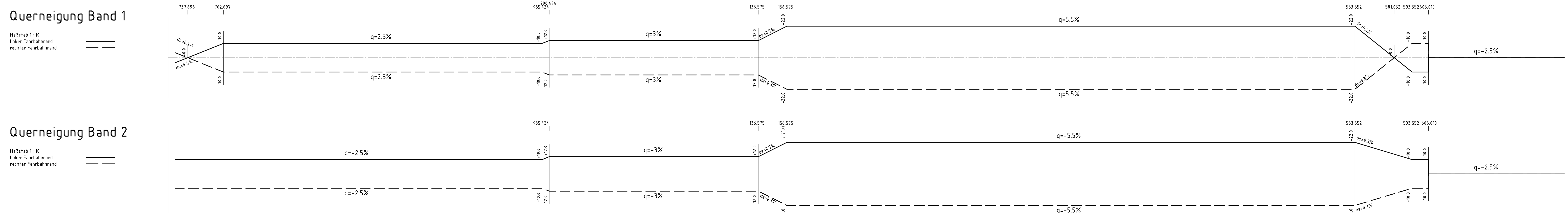
H = 3000.000 m
T = 59.261 m
f = 0.585 m
km = 4+662.141
h TS = -0.456 m

Bauwerk
L-S-Wand
DB-Brücke



NHN -3.000 m

Station	3+800	3+900	4+000	4+100	4+200	4+300	4+400	4+500	4+600	4+700
Höhe Gradiente	3.296	3.536	3.507	3.580	3.758	3.973	4.225	4.516	4.734	4.844
Geländehöhe	18.870	18.872	18.873	18.874	18.875	18.876	18.877	18.878	18.879	18.880
Entwässerung Mitte	DN 400 -50.0m- 3.0%	DN 300 -50.0m- 10.0%	DN 300 -45.0m- 17.0%	DN 300 -45.0m- 25.0%	DN 300 -45.0m- 25.0%	DN 300 -45.0m- 17.0%	DN 300 -45.0m- 5.0%	DN 300 -45.0m- 19.0%	DN 300 -40.0m- 19.0%	DN 300 -40.0m- 19.0%
Mulde Ost	OK Muldenbreite / Bischnungsneigung	Nr. 25 V-SR DN 300 7.0% / 50m	Nr. 26 V-SR DN 300 5.0% / 30m	Nr. 27 V-SR DN 300 7.0% / 50m	Nr. 28 V-SR DN 300 7.0% / 50m	Nr. 29 V-SR DN 300 7.0% / 50m	Nr. 29 V-SR DN 300 7.0% / 50m	Nr. 29 V-SR DN 300 7.0% / 50m	Nr. 29 V-SR DN 300 7.0% / 50m	Nr. 29 V-SR DN 300 7.0% / 50m
Station	737.696	762.497	990.433	136.575	183.497m	220.072	333.48m	553.552	593.551	605.010
Krümmung	Rechtskurve A=1770	Linkskurve l=273.226m	Linkskurve l=252.737m A=490	Linkskurve R=950 l=166.16m	Linkskurve l=183.497m A=220	Linkskurve 220.072	Linkskurve R=360 l=333.48m	Linkskurve A=120	Linkskurve R=1 l=168.867m	Linkskurve R=1



Nr.	Art der Änderung	Datum	Aufgestellt
...

Freie und Hansestadt Hamburg
Behörde für Stadtentwicklung und Umwelt
Auftragsverwaltung für die Bundesfernstraßen

Verlegung Wilhelmshäger Reichsstraße (B 475 n)
Mühlentanz B 475 n
Station 3+720-4+800

Maßstab: 1:1000/100

Planfeststellung

aufgestellt: Datum: 20.01.2011
geprüft: Datum: 20.01.2011

DEGES