

ohne Ausrundung
km 0+210.000
h TS = 5.250 m

H = 2400.000 m
T = 10.800 m
f = 0.024 m
km 0+277.795
h TS = 7.012 m

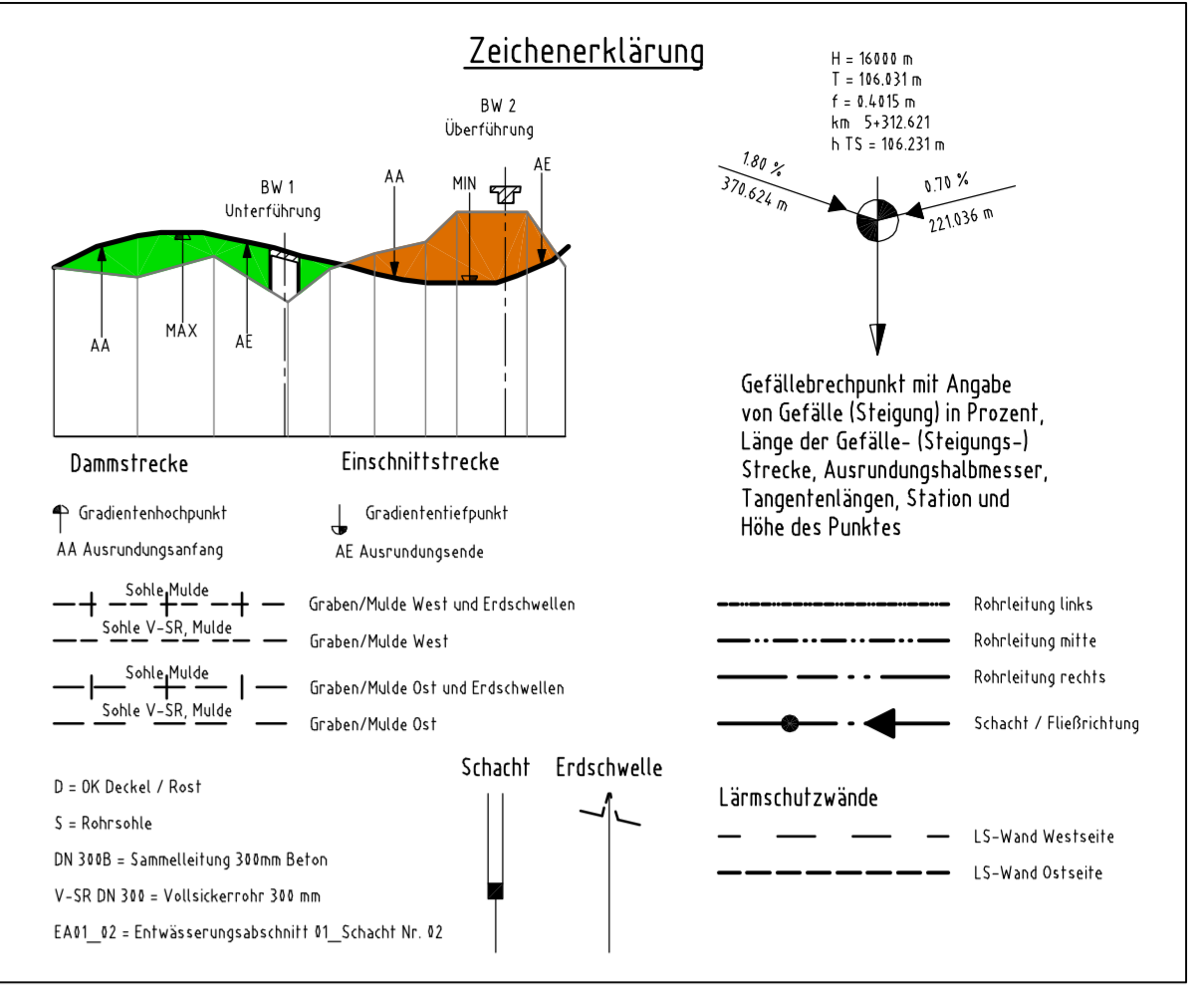
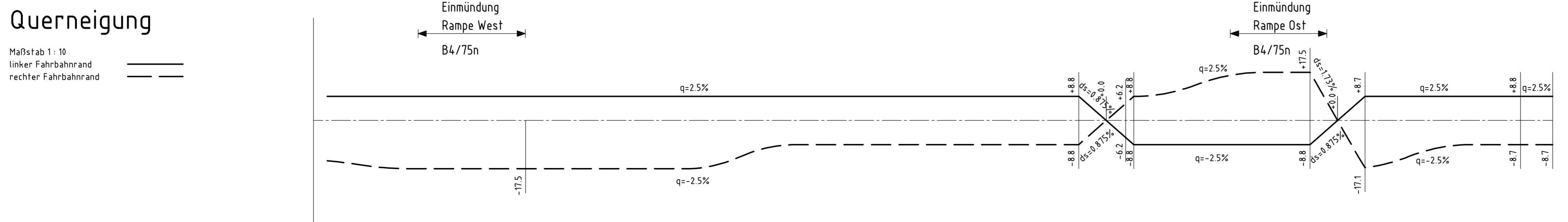
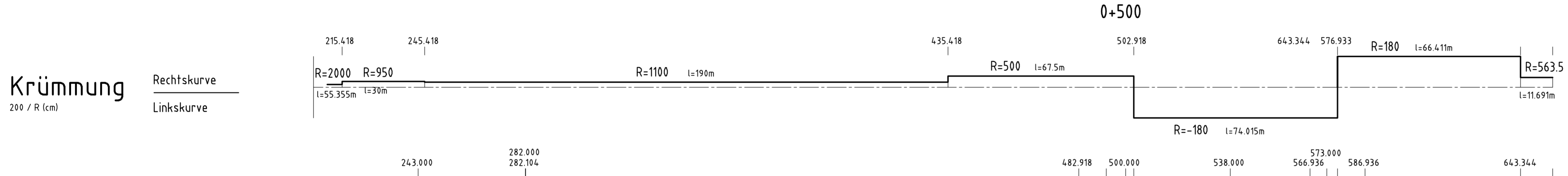
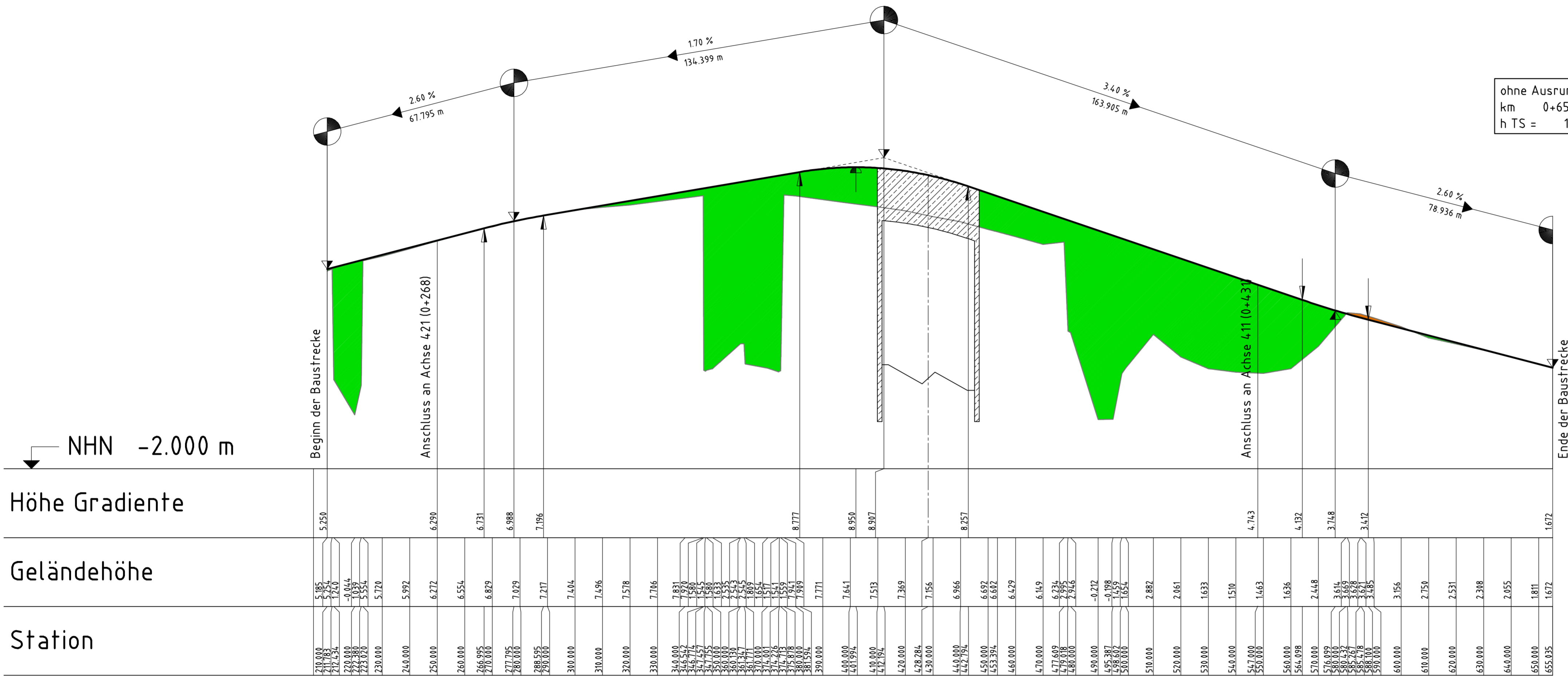
H = 1200.000 m
T = 30.600 m
f = 0.390 m
km 0+412.194
h TS = 9.297 m

Bauwerk Nr. 3
U-BW
Kornweide
Bau-Im Hauptachse 0+475.000 (Achse 10)
Bau-Im Nebenachse 0+351.261 (Achse 6'0)

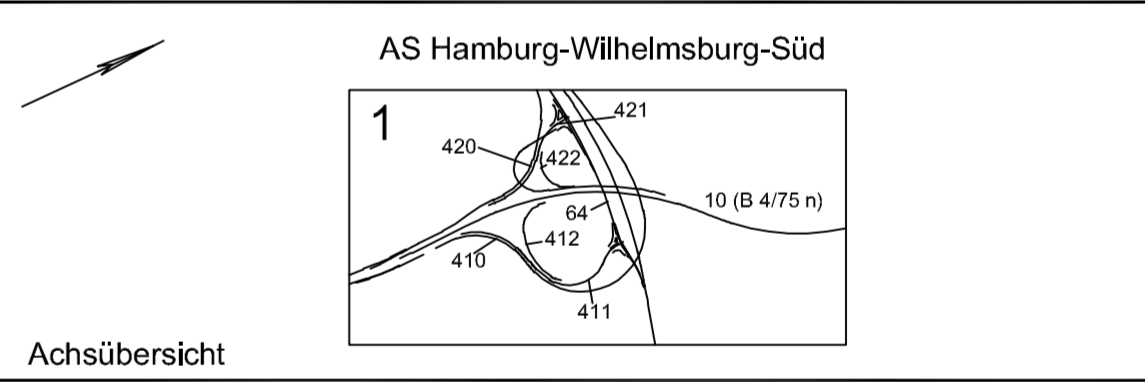
κ = 74.58° LW > 35.54 m
SW = 37.88 m LH > 4.78 m
KH = 2.93 m MB = 16.54 m
Br. Kl. = LM nach DIN-Fachbericht 181

H = 3000.000 m
T = 12.001 m
f = 0.024 m
km 0+576.099
h TS = 3.724 m

ohne Ausrundung
km 0+655.035
h TS = 1.672 m



Lagebezugssystem: ETRS89/
Gauß-Krüger/ LS 320
Höhenbezugssystem: DHHN 92/
Höhenstatus 160



| Nr. | Art der Änderung | Datum | Aufgestellt |
|-----|------------------|-------|-------------|
| ... | ... | ... | ... |

DEGES

INGENIEURBÜRO VÖSSING

Ingenieurbüro: 104-110, H. Vöcking GmbH
 Blumenstraße 29-31
 40229 Düsseldorf
 Tel.: 0211 891 84-0
 i.v. Vöcking
 Düsseldorf, den 10.12.2010

Freie und Hansestadt Hamburg
Behörde für Stadtentwicklung und Umwelt
Auftragsverwaltung für die Bundesfernstraßen

Unterlagen Nr. 8.1
Blatt Nr. 1 von 13

Verlegung Wilhelmsburger Reichsstraße (B 4/75 n)

| Datum | Name |
|----------|---------|
| 10.12.10 | Halbach |
| 10.12.10 | Ivanoff |

Planinhalt: Höhenplan
Kornweide Achse 64
Station 0+210 - 0+656
Maßstab: 1 : 1000/100

Planfeststellung

aufgestellt: Datum: 20.01.2011
geprüft: Datum: 20.01.2011

DEGES: *[Signature]*