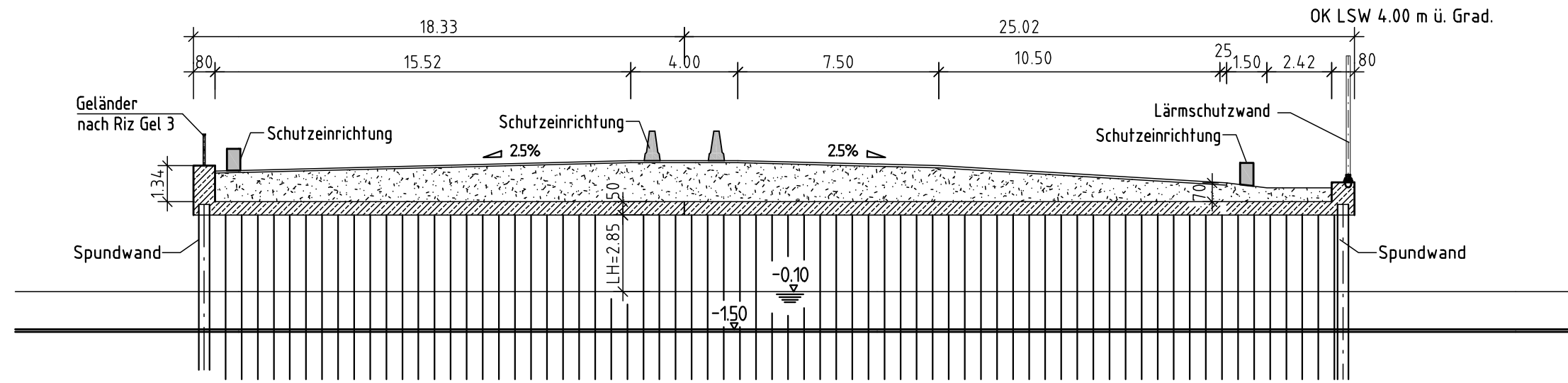
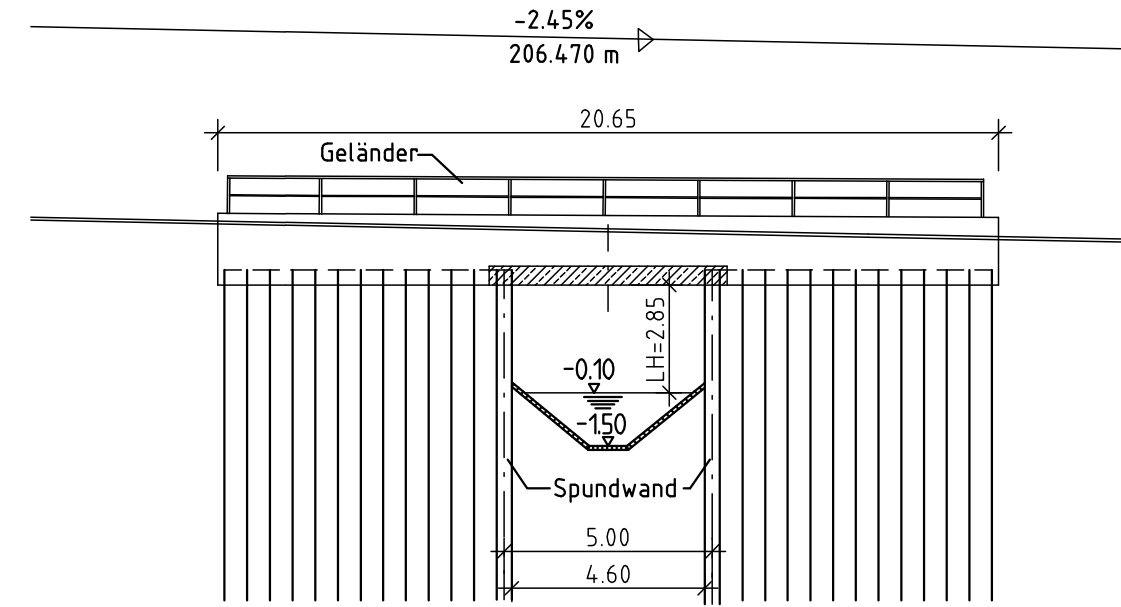


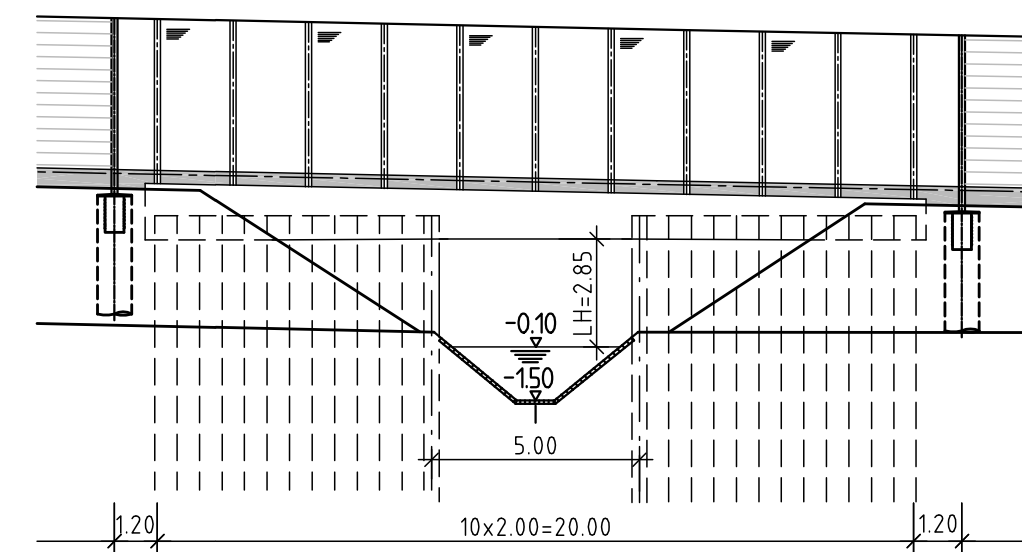
Schnitt A-A M. 1:200



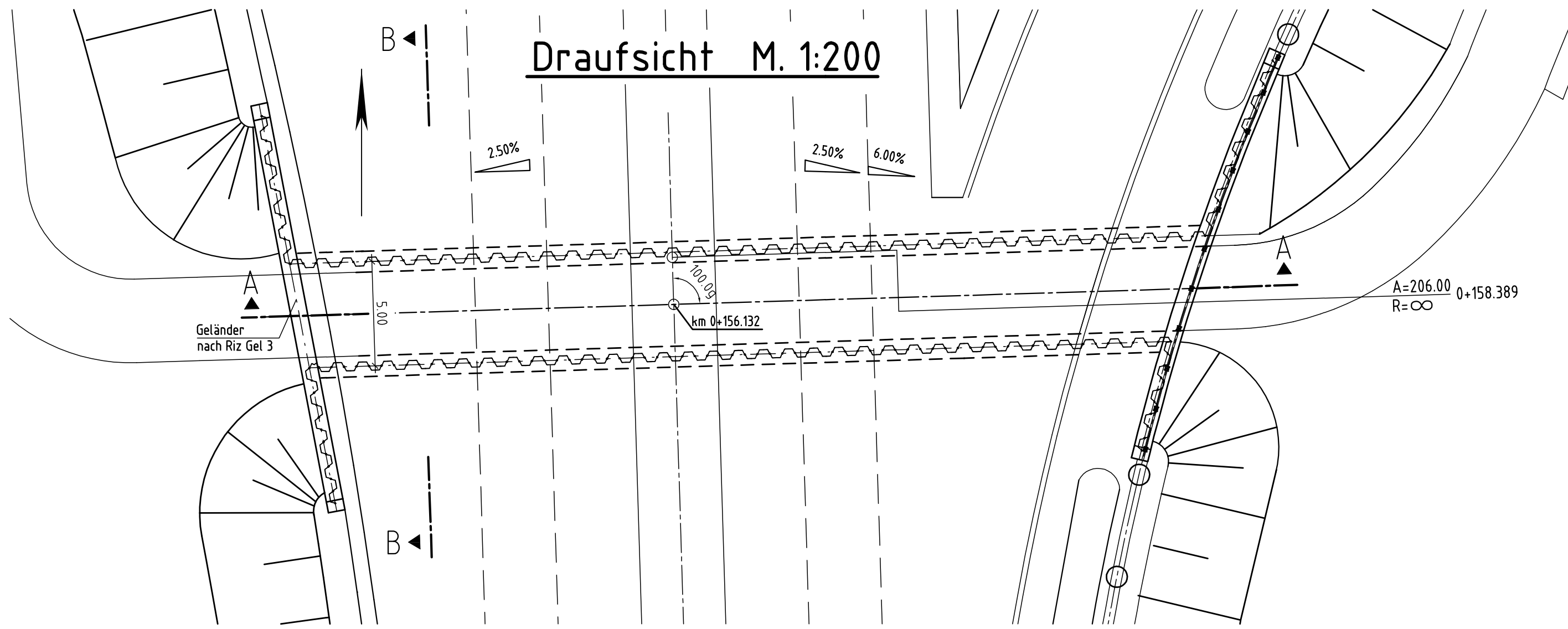
Schnitt B-B M. 1:200



Ansicht Ost M. 1:200



Draufsicht M. 1:200

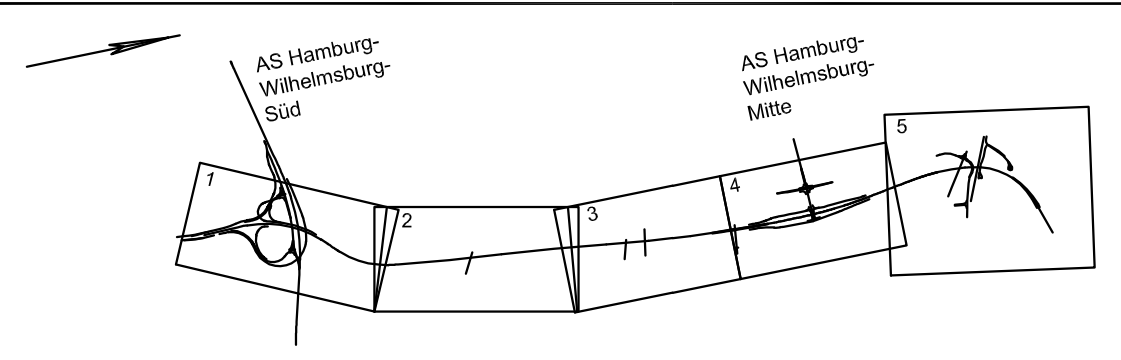


Bauwerksdaten	
Bauart:	Stahlbeton - Spannbeton - Stahl - Verbund
Brückenklasse	nach DIN-Fachbericht 101
Mittelfürlastenklasse	
Einzelstützenweiten [s]	(m) 5,00
Gesamtlänge zw. Endauflagern [s]	(m) 5,00
Lichte Weite zw. Widerlagern [l]	(m) ca. 4,60
Kleinste Lichte Höhe	(m) 2,85
Kreuzungswinkel	(gen) 100
Breite zw. Geländer bzw. Lärmschutzwand	(m) 42,58
Brückenfläche	(m ²) 270,00

Endgültige Abmessungen nach statischen, konstruktiven und wirtschaftlichen Erfordernissen.

Lagebezugssystem: ETRS89/
Gauß-Krüger/ LS 320

Höhenbezugssystem: DHHN 92/
Höhenstatus 160



Nr.	Art der Änderung	Datum	Aufgestellt

DEGES

INGENIEURBÜRO VÖSSING

Ingenieurbüro Dipl.-Ing. H. Vössing GmbH
Brunnenstraße 29-31
40223 Düsseldorf
Tel.: 0211/90 54-5
i.V. *[Signature]*
Düsseldorf, den 10.12.2010

Freie und Hansestadt Hamburg
Behörde für Stadtentwicklung und Umwelt
Auftragsverwaltung für die Bundesfernstraßen

Unterlagen Nr. 10.2
Blatt Nr. 1

Verlegung Wilhelmsburger Reichsstraße (B 4/75 n)		Datum	Name
bearbeitet	10.12.10	10.12.10	Papadopoulos
geprüft	10.12.10	10.12.10	Schröder
Planinhalt	Bauwerksplan A-BW Durchlass süd. Wilhelmsburger Wettern		
Maßstab	1:200		

aufgestellt: Datum: 20.01.2011
DEGES *[Signature]*

geprüft: Datum: 20.01.2011
DEGES *[Signature]*

Blattgröße: 78,0 x 29,7 cm --> Fläche = 0,232 m²

NORM_2.ctb

Plotfile: C:\Users\papa\AppData\Local\Temp\1\papa.ctb

Layout: A-BW Durchlass-süd.-Wilhelmsburger Wettern

Layout: G:\CONSTR\PROJEKTE\5125 Brücken B4_75 in HH Wilhelmsburg\Projektarbeit_intern\CAD-Pläne\Bauwerkspläne\DWG\01_A-BW Durchlass süd.-Wilhelmsburger Wettern.dwg

D / papadopoulos
10.12.2010 / 11:49