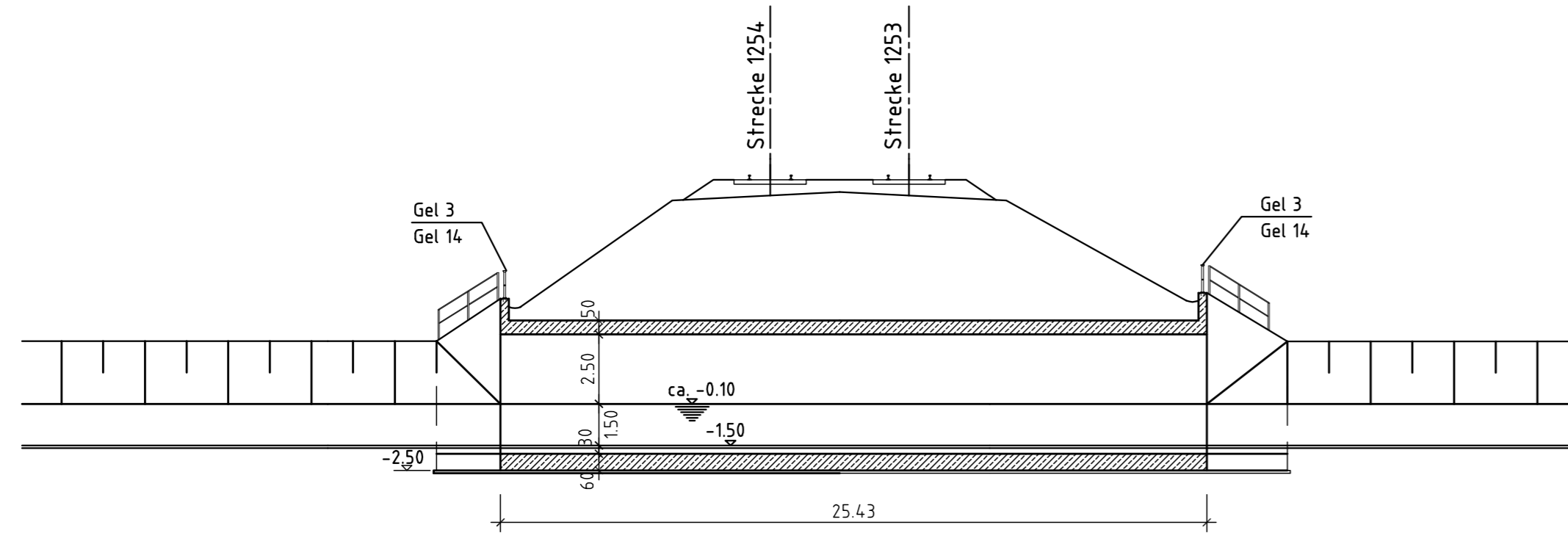
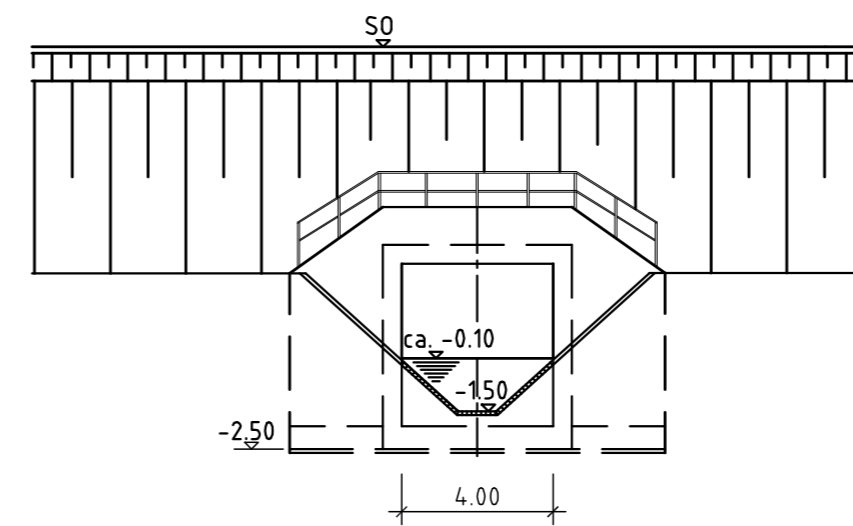


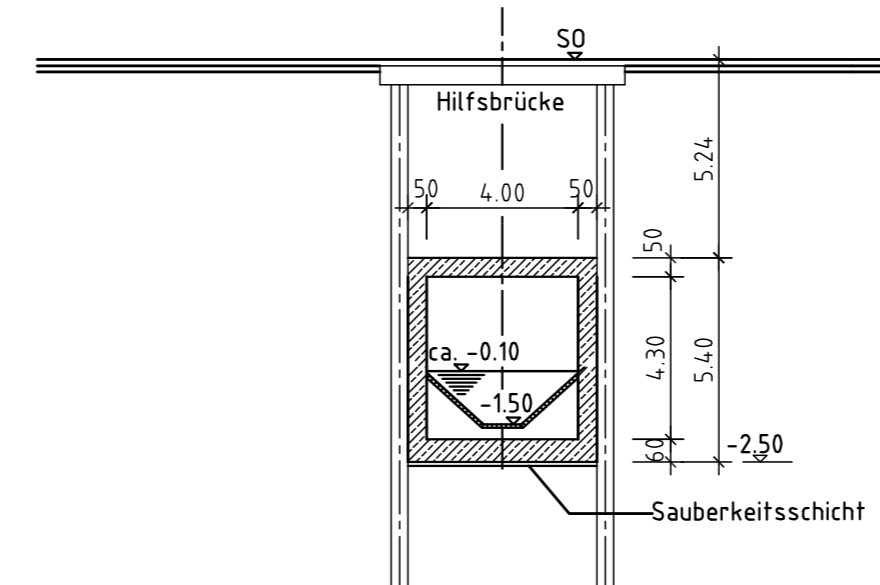
**Schnitt A-A M. 1:200**



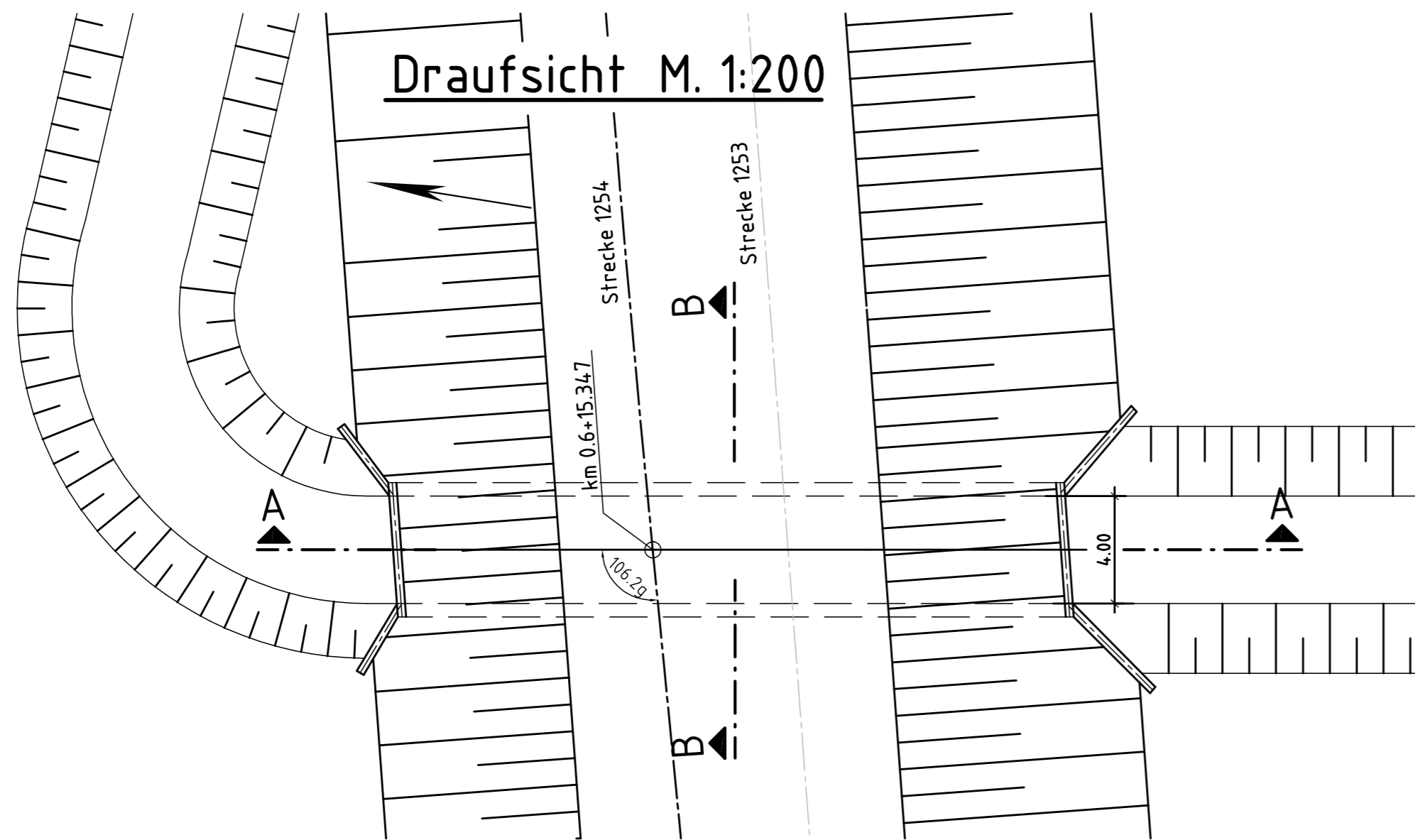
**Ansicht Süd M. 1:200**



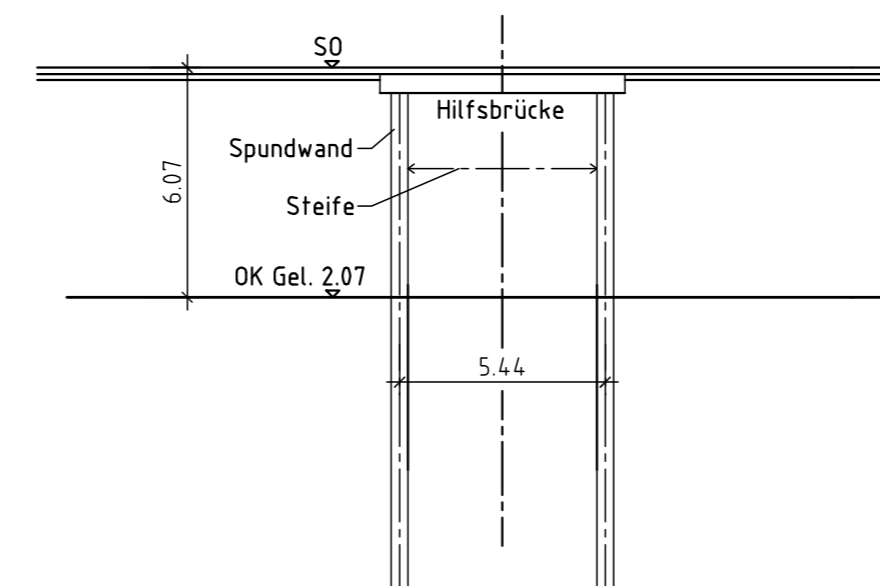
**Schnitt B-B M. 1:200**



**Draufsicht M. 1:200**



**Bauzustand M. 1:200**

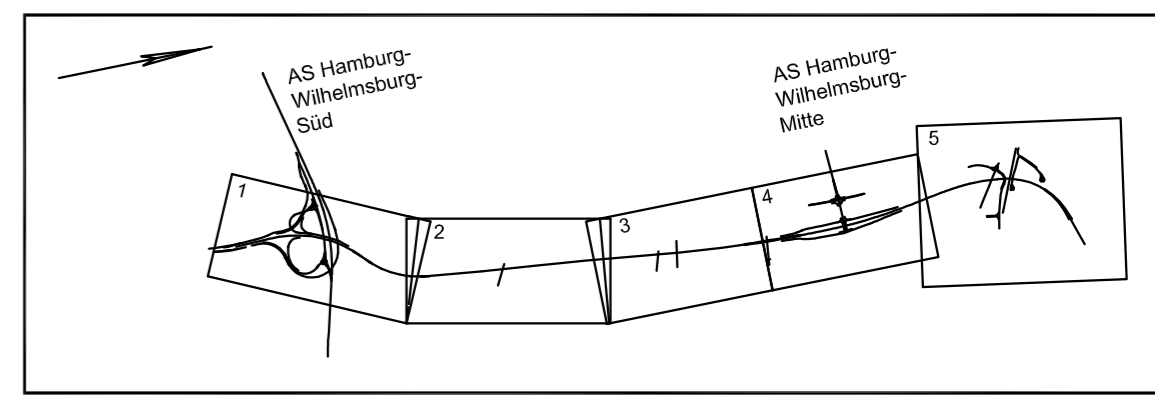


Bauwerksdaten		
Bauart:	Stahlbeton - Spannbeton - Stahl - Verbund	
Brückenklasse	nach DIN-Fachbericht 101	
Militärlastklasse		
Einzelstützenweiten (l)	(m)	4,50
Gesamtlänge zw. Endauflagern (L)	(m)	4,50
Lichte Weite (l)	(m)	4,00
Kleinste Lichte Höhe	(m)	2,50
Kreuzungswinkel	(gon)	106,2
Breite zw. Geländer bzw. Lärmschutzwand	(m)	
Brückenfläche	(m <sup>2</sup> )	130,00

\*) Nichtzutreffendes streichen

Endgültige Abmessungen nach statischen, konstruktiven und wirtschaftlichen Erfordernissen.

Lagebezugssystem: ETRS89/ Gauß-Krüger/ LS 320	Höhenbezugssystem: DHHN 92/ Höhenstatus 160
--	--



Nr.	Art der Änderung	Datum	Aufgestellt

**DEGES**

**INGENIEURBÜRO VÖSSING**  
 Ingenieurbüro Dipl.-Ing. H. Vössing GmbH  
 Brunnenstraße 29-31  
 40223 Düsseldorf  
 Tel.: 0211/90 54-5  
 i.v. Schwanke  
 Düsseldorf, den 10.12.2010

Freie und Hansestadt Hamburg Behörde für Stadtentwicklung und Umwelt Auftragsverwaltung für die Bundesfernstraßen		Unterlagen Nr. 10.2 Blatt Nr. 2
Verlegung Wilhelmsburger Reichsstraße (B 4/75 n)		Datum Name bearbeitet 10.12.10 Papadopulos geprüft 10.12.10 Schröder
<b>Planfeststellung</b>		Planinhalt Bauwerksplan Durchlass Bahndamm HPA Maßstab 1:200
aufgestellt: Datum: 20.01.2011	geprüft: Datum: 20.01.2011	
DEGES <i>ma bohm</i>	DEGES <i>i.v. Schwanke</i>	

Blattgröße: 700 x 420 cm -> Fläche = 0,294 m<sup>2</sup>  
 Plotsfil: NORM\_2.ctb  
 LayStatus-Manager: Durchlass  
 Layout: (AC2008) G:\KONSTR\PROJEKTE\5725 Brücken B4\_875 in HH Wilhelmsburg\Projektarbeit\_intern\CAD-Pläne\Bauwerkspläne\DWG\02\_Durchlass\_Bahndamm\_HPA.dwg  
 D / papadopulos  
 10.12.2010 / 17:22  
 Plotdatei erstellt: Bärbel papadopulos 19.01.2011 / 08:50 Uhr