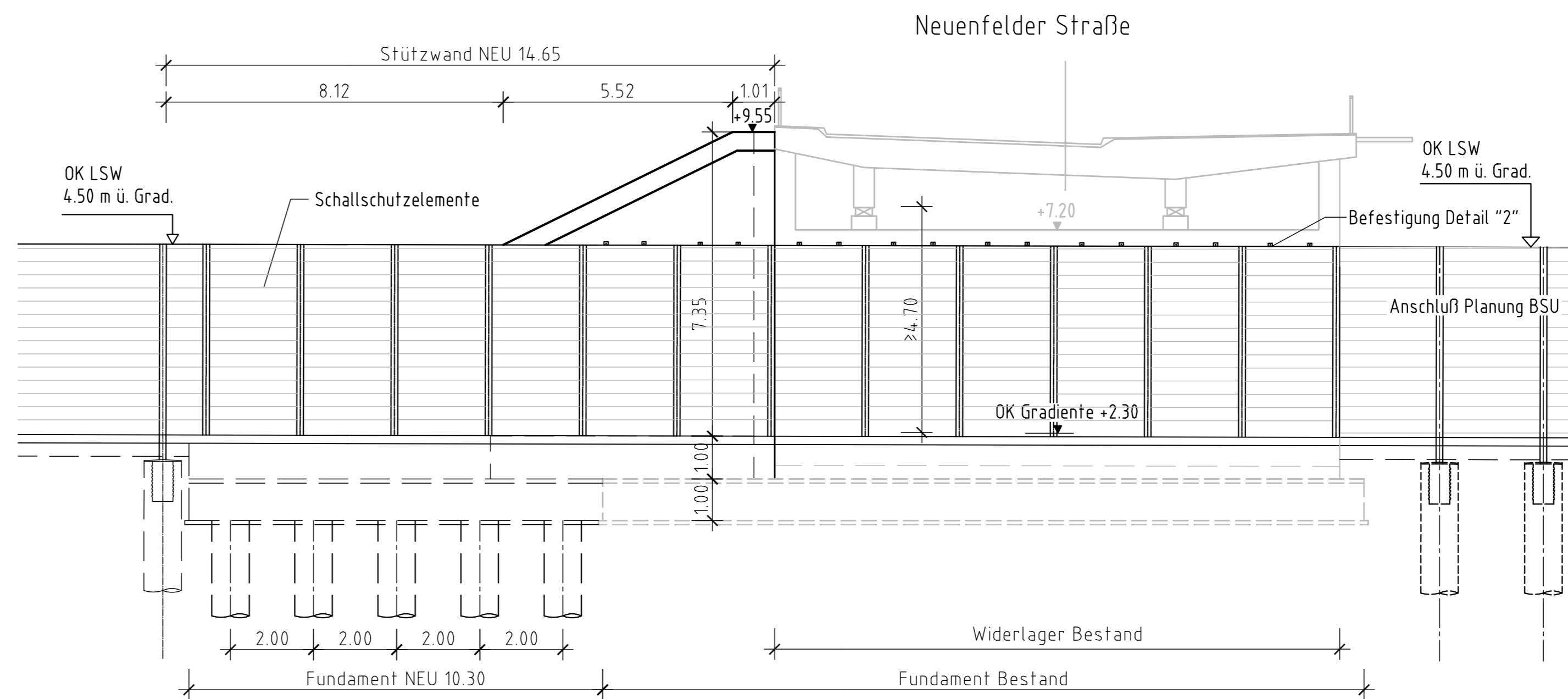
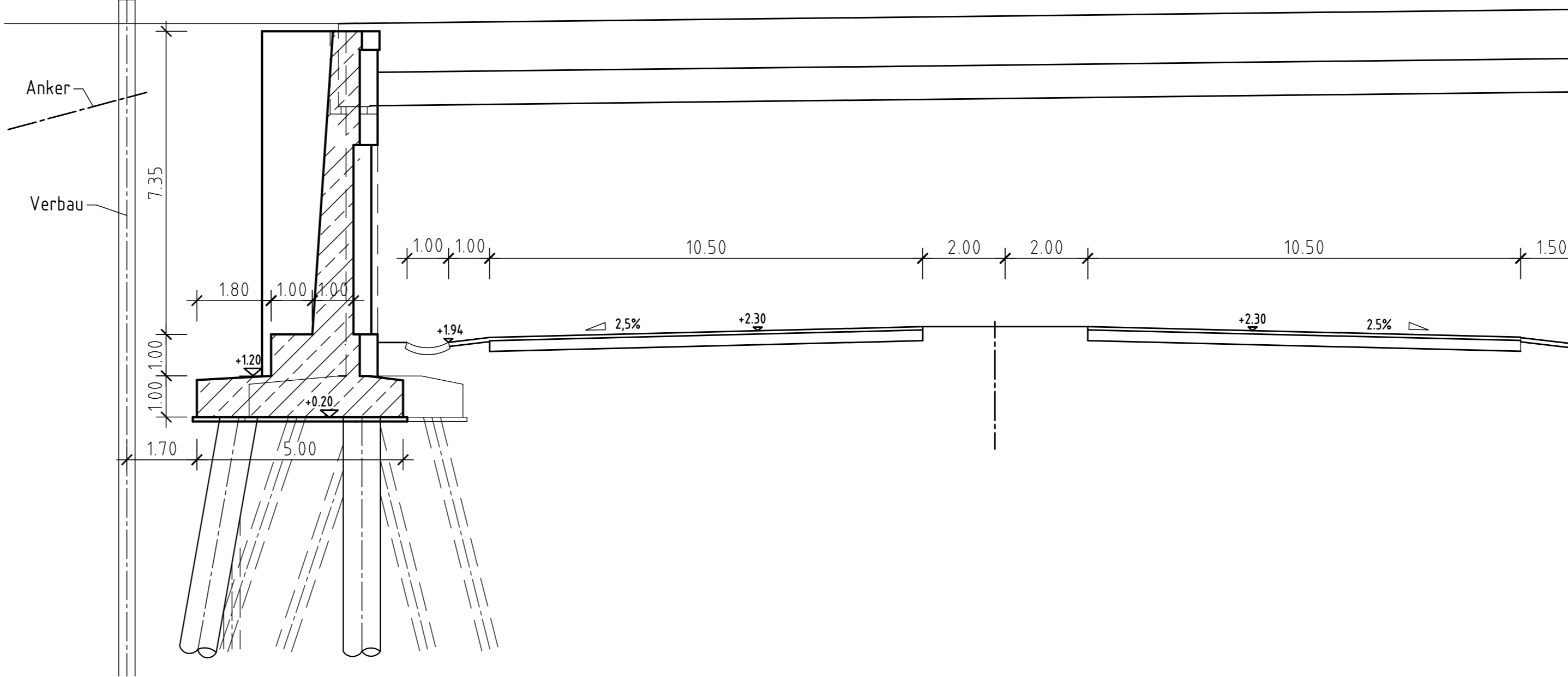


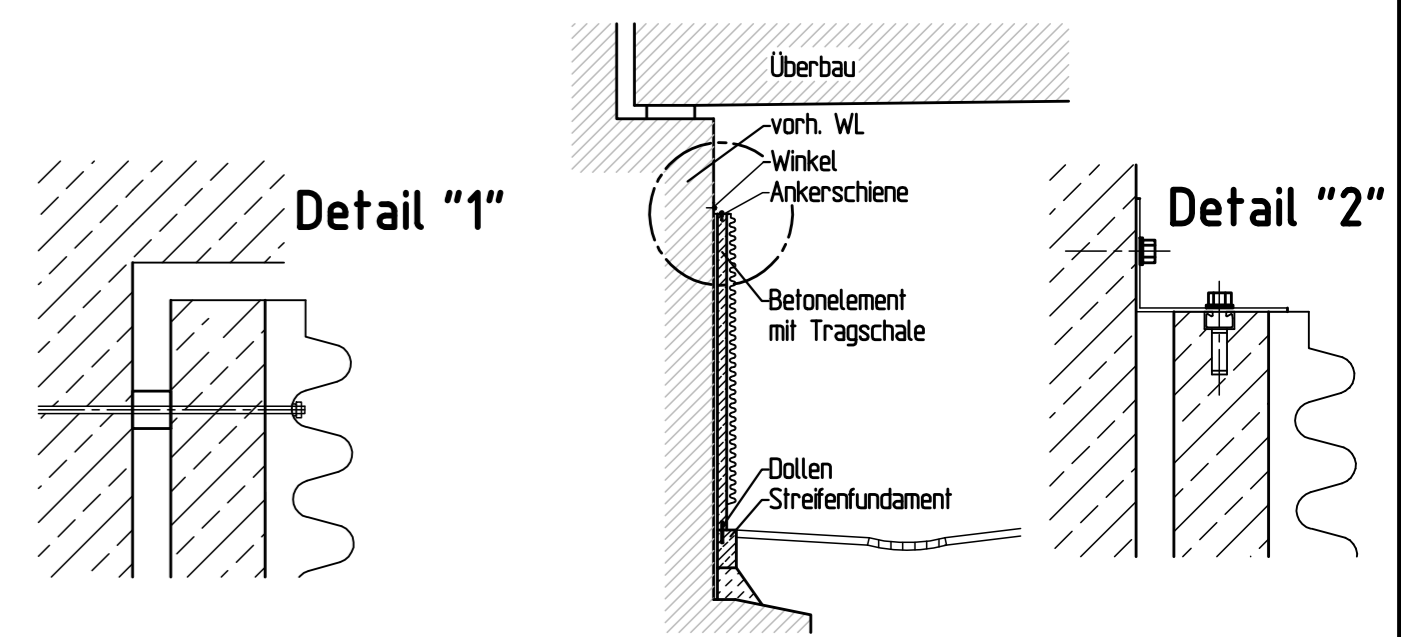
Ansicht Haupttrasse Westseite M. 1:100



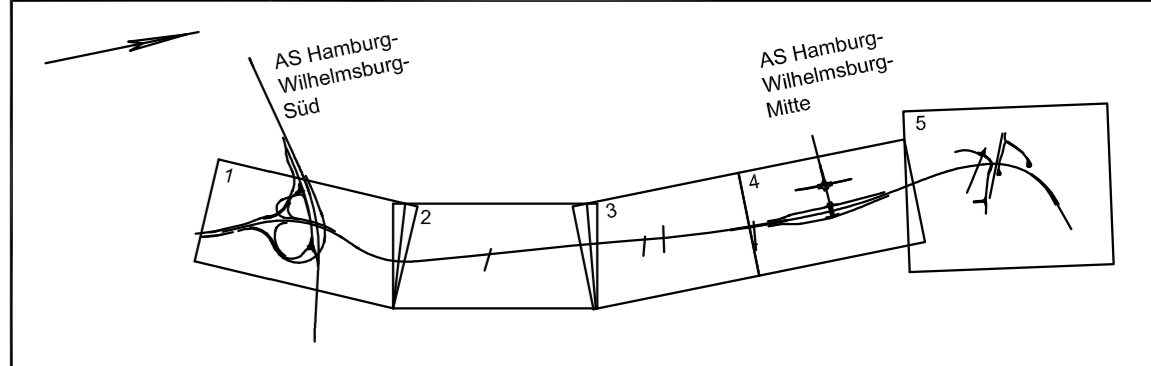
Schnitt A-A M. 1:100



Detail Elementbefestigung M 1 : 100



Lagebezugssystem: ETRS89/  
Gauß-Krüger/ LS 320  
Höhenbezugssystem: DHHN 92/  
Höhenstatus 160



Nr.	Art der Änderung	Datum	Aufgestellt

**DEGES**

**INGENIEURBÜRO VÖSSING**  
Ingenieurbüro Dipl.-Ing. H. Vössing GmbH  
Braunerstraße 29-31  
40223 Düsseldorf  
Tel.: 0211 90 54-5  
i.v. Schmitz  
Düsseldorf, den 10.12.2010

**Freie und Hansestadt Hamburg**  
Behörde für Stadtentwicklung und Umwelt  
Auftragsverwaltung für die Bundesfernstraßen

Unterlagen Nr. 10.2  
Blatt Nr. 9-1

Verlegung Wilhelmsburger Reichsstraße (B 4/75 n)	Datum	Name
bearbeitet	10.12.10	Papadopoulos
geprüft	10.12.10	Schröder

Planinhalt: Abbruch- und Neubauplan  
Brücke Neuenfelder Straße  
Flügel Süd-West  
Maßstab 1:200, 1:100

aufgestellt: Datum: 20.01.2011  
DEGES *Ma Kohn*

geprüft: Datum: 20.01.2011  
DEGES *i.v. Schmitz*