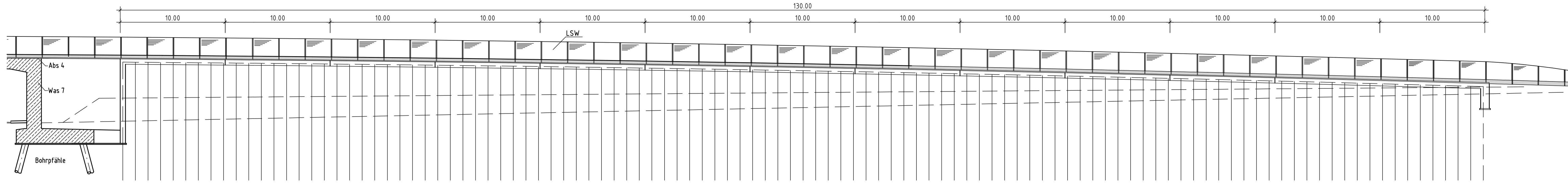
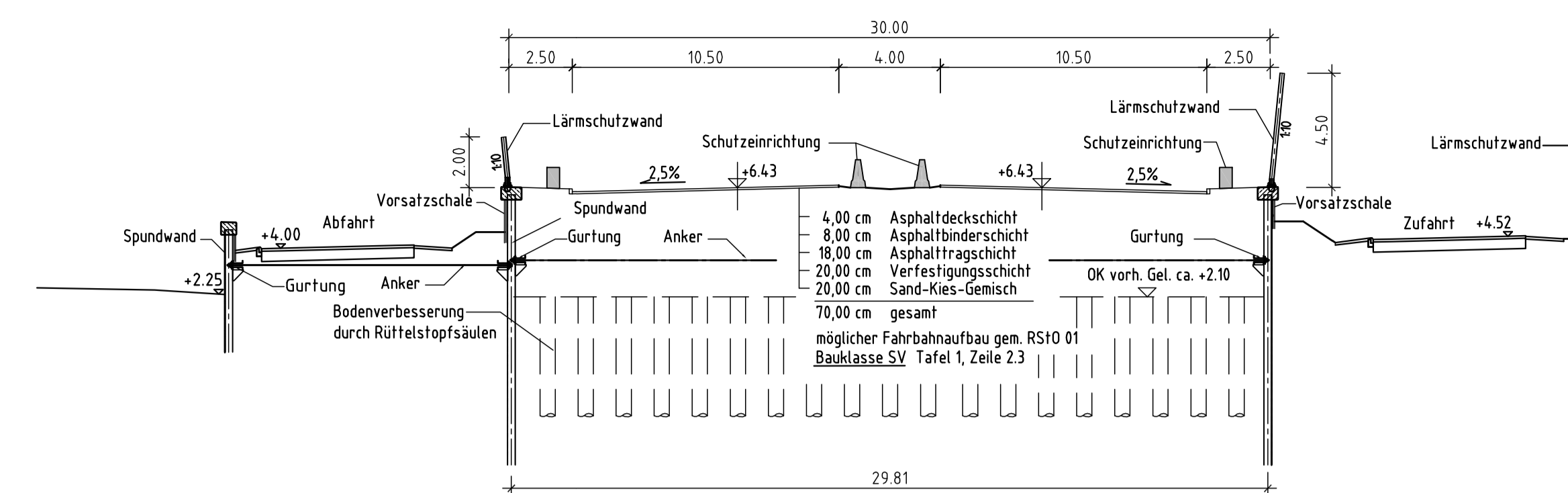


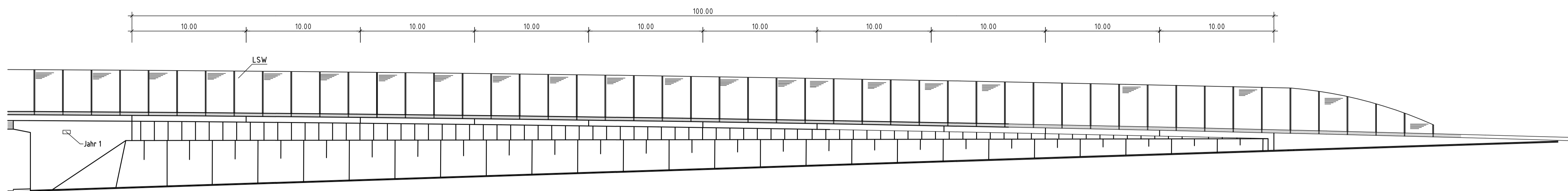
Spundwand Nord-West M. 1:200



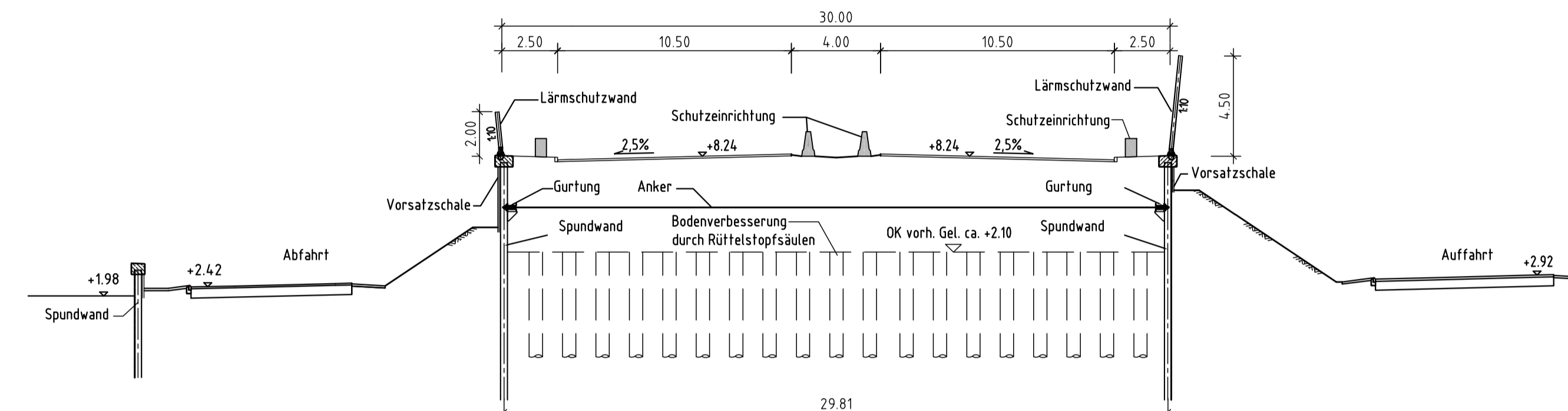
Schnitt A-A M. 1:200



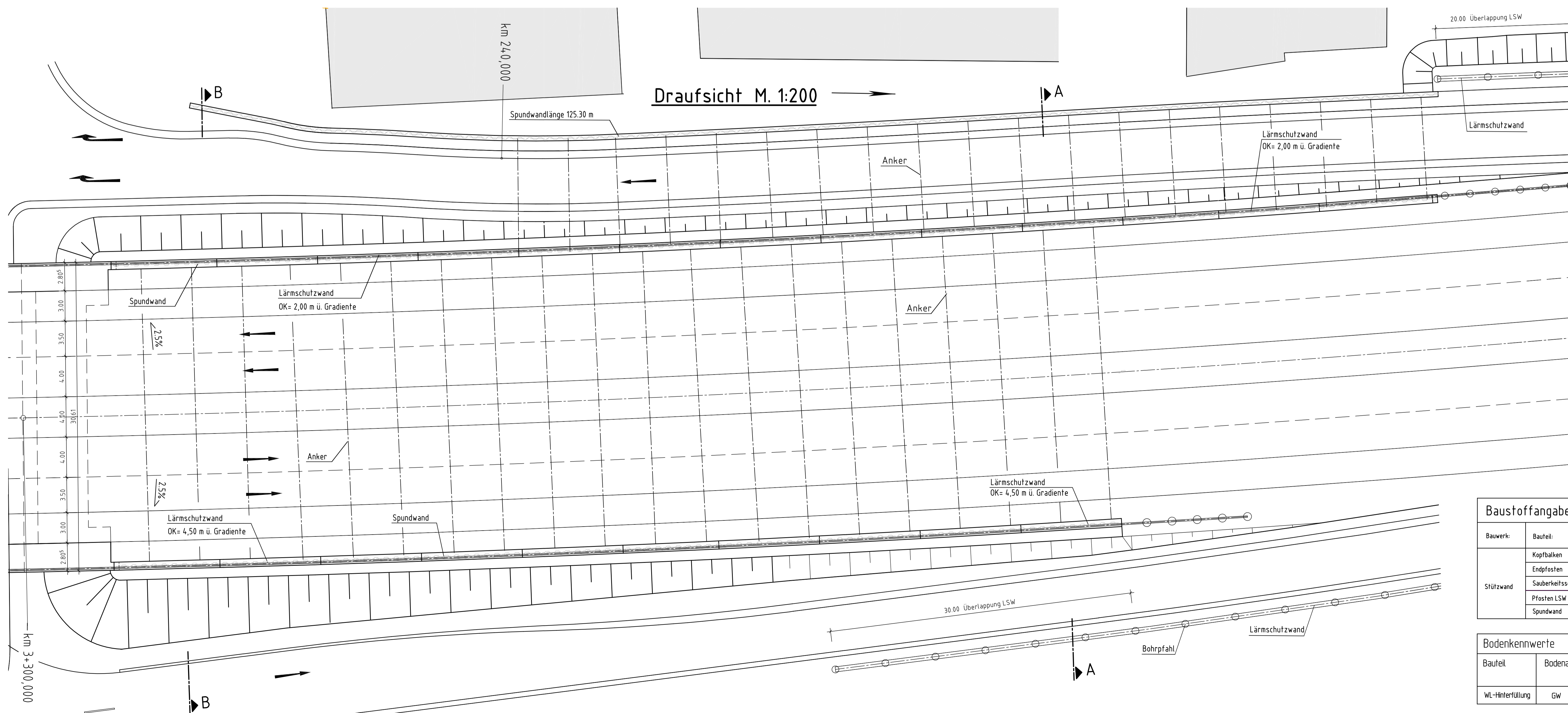
Spundwand Ansicht Nord-Ost M. 1:200



Schnitt B-B M. 1:200



Draufsicht M. 1:200



Baustoffangaben

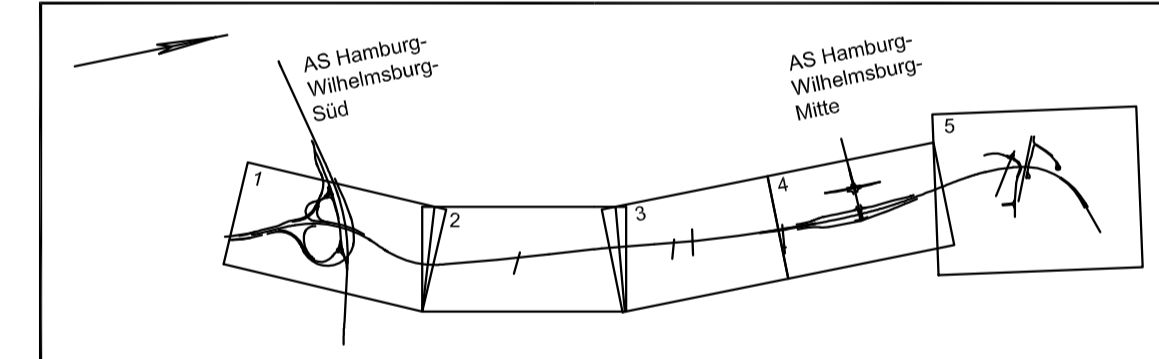
Bauwerk	Bauteil	Beton	Anforderungsklasse	Betonstahl	Baustahl	Größtkorn
Stützwand	Kopfbalken	C25/30 Lp	XC4, XD3, XF4, WA	BSI 500 S	—	16 mm
	Endpfosten	C30/37	XC4, XD1, XF2	BSI 500 S	—	32 mm
	Sauberkeitsschicht	C8/10	X0	—	—	32 mm
	Pfosten LSW	—	—	—	S235JR2	—
	Spundwand	—	—	—	S240GP	—

Bodenkennwerte

Bauteil	Bodenart	$\gamma/\gamma'$	$\varphi$	c	zul. $\sigma_s$	$E_s$
		kN/m <sup>3</sup>	Grad	kN/m <sup>2</sup>	kN/m <sup>2</sup>	ML/m <sup>2</sup>
WL-Hinterfüllung	GW	20/10	32°	0	—	—

Lagebezugssystem: ETRS89/  
Gauß-Krüger/LS 320

Höhenbezugssystem: DHHN 92/  
Höhenstatus 160



Nr.	Art der Änderung	Datum	Aufgestellt

**DEGES**

INGENIEURBÜRO  
VÖSSING

Ingenieurbüro Ebd. Ing. H. Vössing GmbH  
Brunnenstraße 29-31  
40223 Düsseldorf  
Tel.: 0211 90 54 5  
E-Mail: info@vossing.de  
Düsseldorf, den 10.12.2010

Freie und Hansestadt Hamburg  
Behörde für Stadtentwicklung und Umwelt  
Auftragsverwaltung für die Bundesfernstraßen

Unterlagen Nr. 10.2  
Blatt Nr. 13-1

Verlegung Wilhelmsburger Reichsstraße (B 475 n)

**Planfeststellung**

ausgestellt: Datum: 20.01.2011

geprüft: Datum: 20.01.2011

DEGES *M. Kohn*

DEGES *A. Ullrich*

D:\projekte\1353\1353.dwg  
 10.12.2010 15:31  
 Plandatei erstellt: Ebd. Papadopoulos 19.01.2011 / 14:01 Uhr