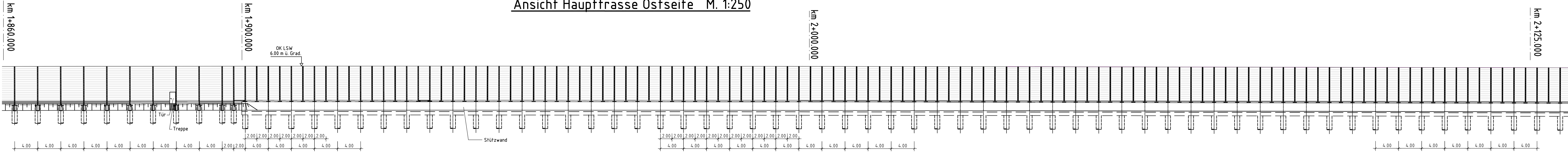
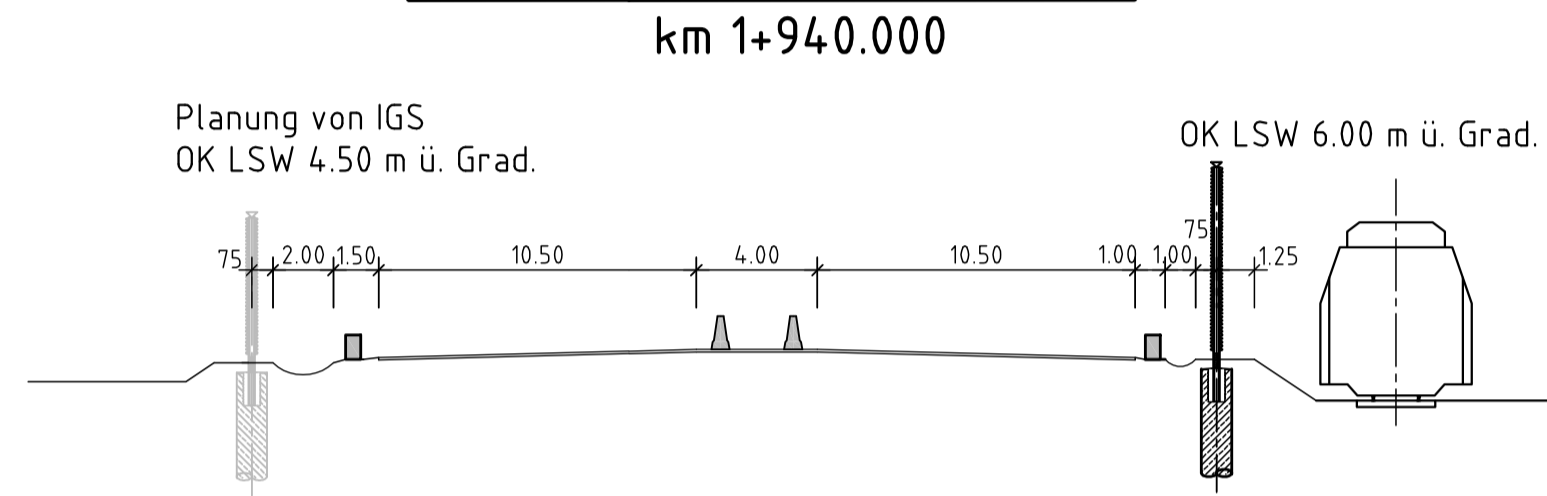


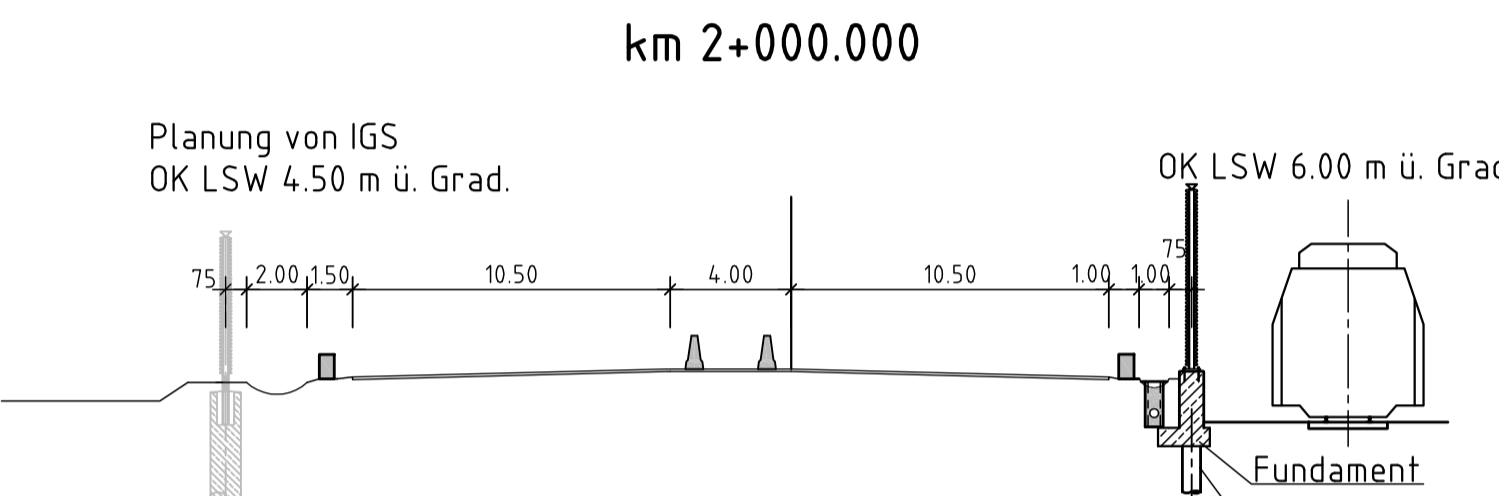
Ansicht Haupttrasse Ostseite M. 1:250



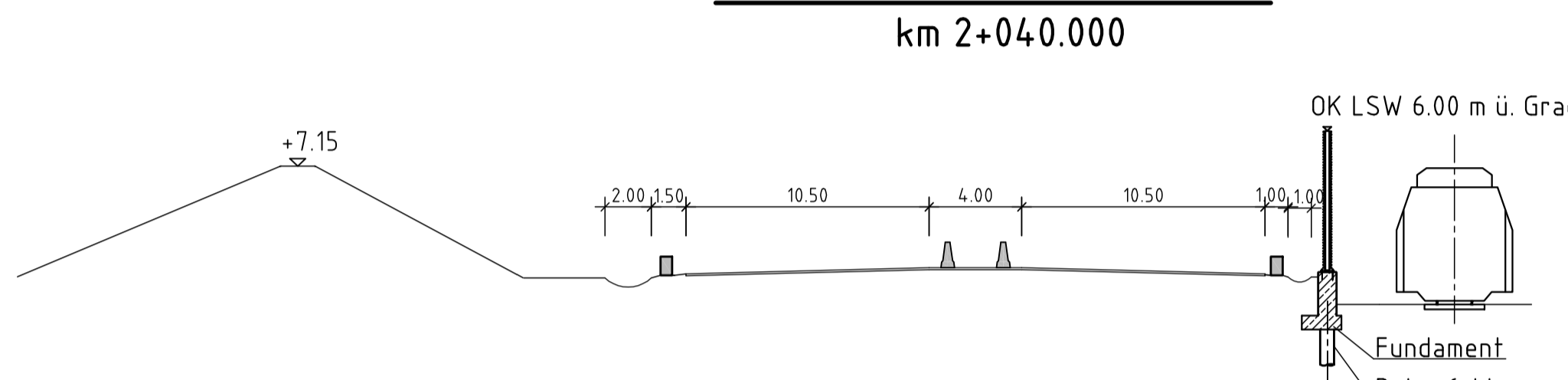
Querschnitt M 1:250



Querschnitt M 1:250



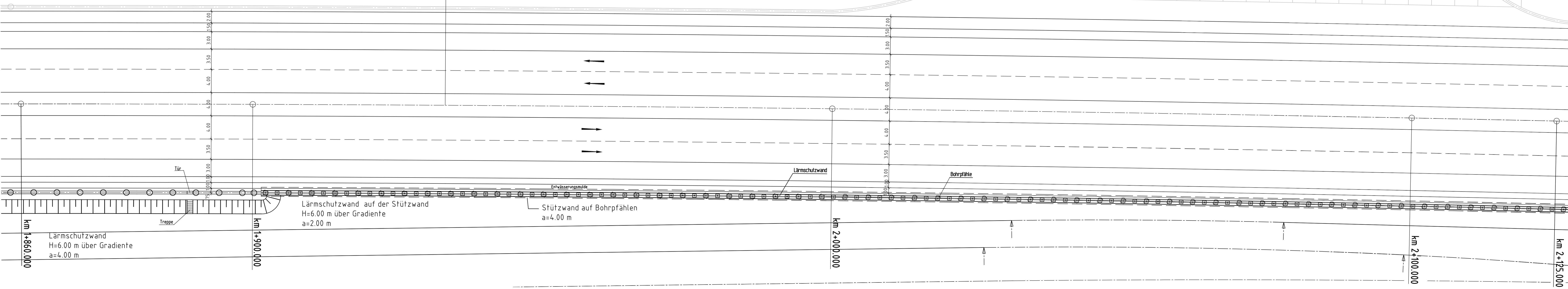
Querschnitt M 1:250



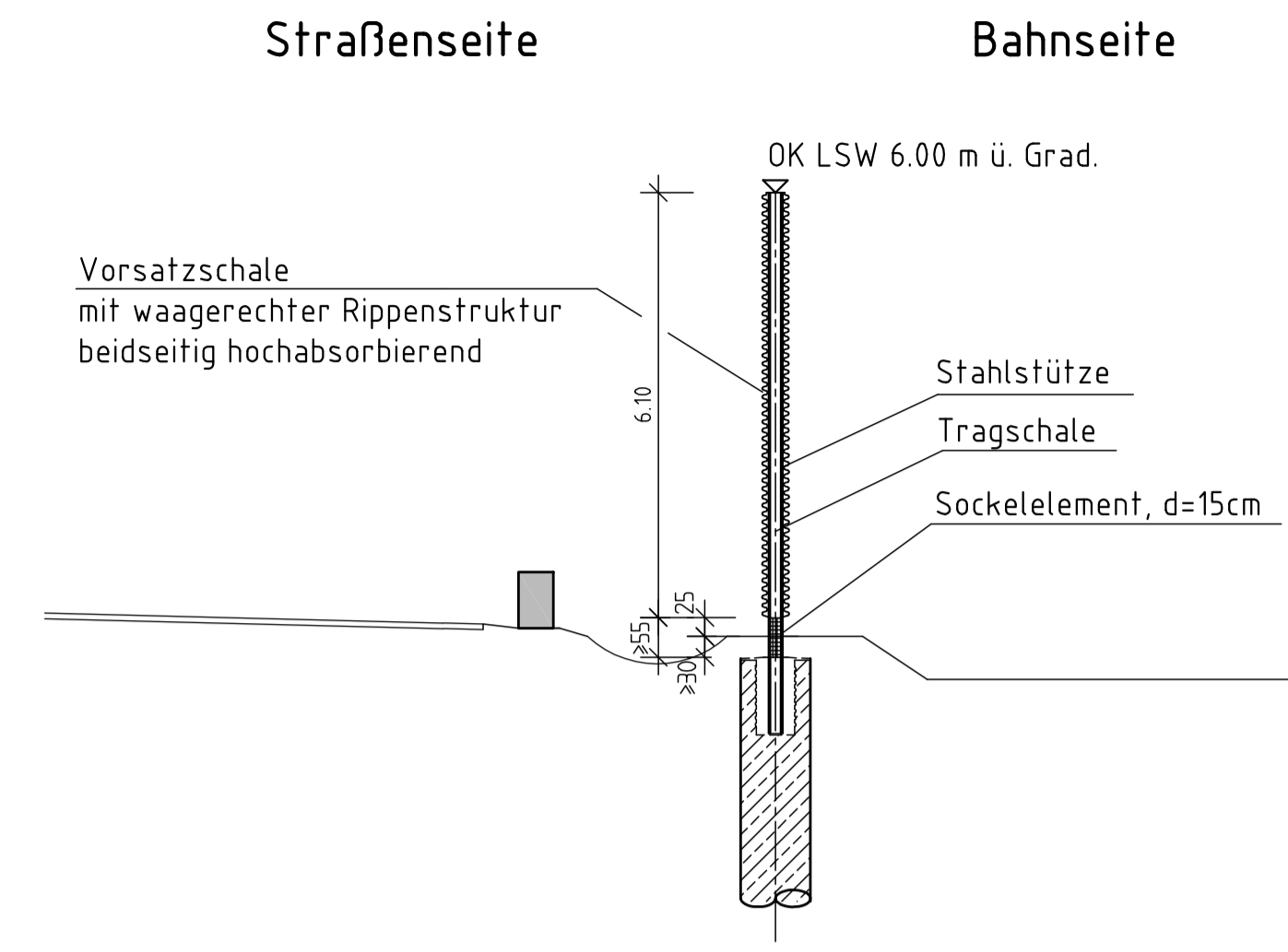
Draufsicht M. 1:250



Planung LSW von IGS

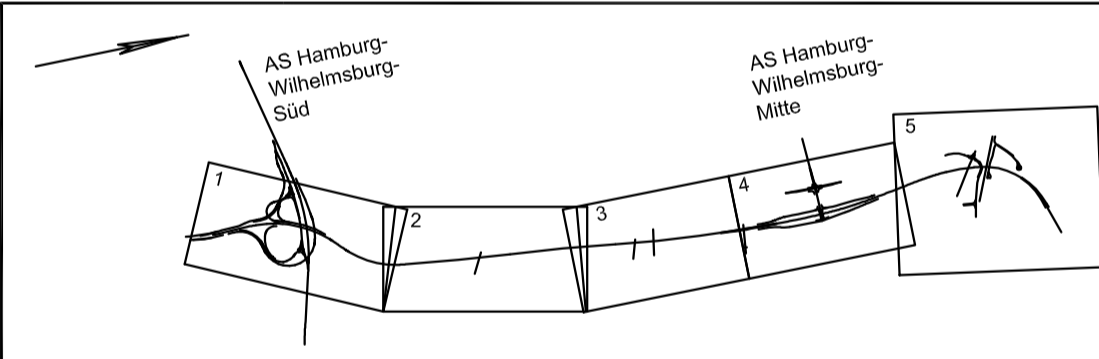


Regelschnitt M 1:100



Lagebezugssystem: ETRS89/
Gauß-Krüger/LS 320

Höhenbezugssystem: DHHN 92/
Höhenstatus 160



Nr.	Art der Änderung	Datum	Aufgestellt

DEGES

Ingenieurbüro Dirk Ing. H. Völsing GmbH
Bismarckstraße 20/1
42233 Düsseldorf
Tel.: 021 930 34-0
Fax: 021 930 34-4
www.deges.de
Düsseldorf, den 10.12.2010

Freie und Hansestadt Hamburg
Behörde für Stadtentwicklung und Umwelt
Auftragsverwaltung für die Bundesfernstraßen

Umfeld	Datum	Name
bearbeitet	10.12.10	Papadopoulos
geprüft	10.12.10	Schröder

Planinhalt: Entwurf Lärmschutzwand
Lärmschutzwand
km 1+860.000 - 2+125.000
1:250, 1:100

Verlegung Wilhelmsburger Reichsstraße (B 4/75 n)

Planfeststellung

aufgestellt: Datum: 20.01.2011
geprüft: Datum: 20.01.2011

DEGES *M. Köhler*

DEGES *H. Völsing*

km 1+860.000
km 1+900.000
km 2+000.000
km 2+125.000

Planung von IGS
OK LSW 4.50 m ü. Grad.

OK LSW 6.00 m ü. Grad.

Planung von IGS
OK LSW 4.50 m ü. Grad.

OK LSW 6.00 m ü. Grad.

Planung von IGS
OK LSW 6.00 m ü. Grad.

OK LSW 6.00 m ü. Grad.

H = 50001.44 m
km = 1+933.15
h TS = 3.00
T = 100.00
f = 0.10

-0.20 %
616.82 m

-0.20 %
601.62 m

Planung LSW von IGS

Lärmschutzwand
H=6.00 m über Gradiente
a=4.00 m

Lärmschutzwand
H=6.00 m über Gradiente
a=2.00 m

Stützwand auf Bohrpfählen
a=4.00 m

Bohrpfähle

km 1+860.000
km 1+900.000
km 2+000.000
km 2+100.000
km 2+125.000

10.12.2010 11:26