

Dr. Susanne Staack / Jan Staack Praxis für Kieferorthopädie

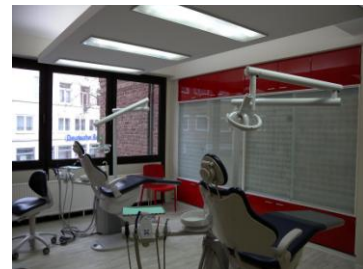
Beleuchtungssanierung



Die Praxis für Kieferorthopädie von Dr. Susanne und Jan Staack befindet sich in Hamburg-Bergedorf im Ärztehaus Weidenbaumsweg, 3 Minuten zu Fuß vom Bergedorfer S-Bahnhof entfernt.

Um in den Praxisräumen die Betriebskosten zu senken und etwas für den Umweltschutz zu tun, sind sämtliche Räume mit moderner, effizienter Beleuchtungstechnik ausgestattet worden. Für die Allgemeinbeleuchtung sind Leuchten mit T5-Lampen und LED-Einbau-Downlights zum Einsatz gekommen. Die notwendige Fluchtwegebeleuchtung wurde ebenfalls energieeffizient mit LED-Lampentechnik bestückt.

Das gesamte Maßnahmenpaket wurde von der Behörde für Stadtentwicklung und Umwelt unterstützt und aus dem Hamburger Förderprogramm „Unternehmen für Ressourcenschutz“ bezuschusst. Durch den Einsatz der neuen Technik konnte der Stromverbrauch der Beleuchtung um fast 60 % reduziert werden.



	Alte Anlage	Neue Anlage
Lampenart	T8-Leuchtstofflampen, Halogenstrahler	Leuchten mit T5-Lampen, LED-Leuchten
Elektroenergieverbrauch	14.770 kWh/a	6.150 kWh/a
Einsparung Elektroenergie	8.620 kWh/a	
CO ₂ – Vermeidung	4,4 t/a	