



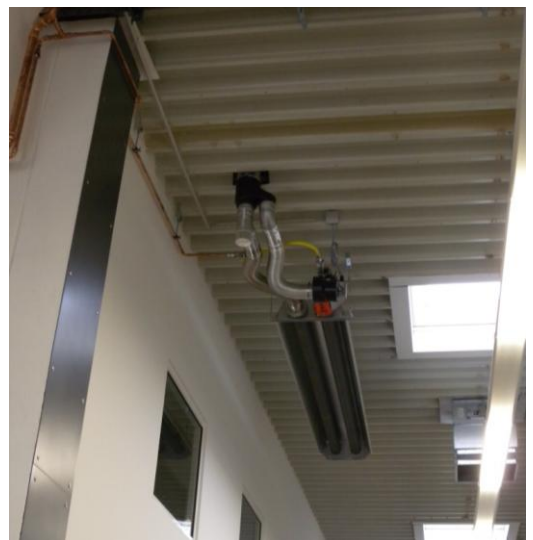
Thoma, Peter Andreas

Strahlungsheizung

Herr Peter Andreas Thoma ist ein privater Vermieter von Gewerbeflächen. In dem Gebäude im Marlowring sind ca. 1.100 m² Fertigungshallen und ca. 550 m² Büroflächen untergebracht. Die Flächen sind an insgesamt drei Firmen vermietet.

Damit die Mieter ihre Flächen optimal und individuell beheizen können, wurde die zentrale ölbefeuerte Heizungsanlage stillgelegt. In den Hallen wurden Strahlungsheizungen mit Infrarot-Dunkelstrahlern installiert. Die insgesamt fünf Heizzonen ermöglichen eine optimal auf den Bedarf der Mieter abgestimmte Beheizung.

Für die statischen Heizflächen sowie für die Warmwassererzeugung wurden zwei auf den Bedarf der Flächen abgestimmte Gas-Brennwert-Heizkessel installiert. Die Verluste der zentralen Wärmeversorgungsanlagen mit dem großen Heizkessel entfallen. Von den Energiekosteneinsparungen profitieren die Mieter.



	Umstellung von Warmluft auf Strahlungsheizungen
Einsparung Elektroenergie pro Jahr	8.600 kWh
Einsparung Heizenergie pro Jahr	90.300 kWh
Eingesparte Betriebskosten pro Jahr	5.500 €
CO ₂ – Vermeidung pro Jahr	43 t