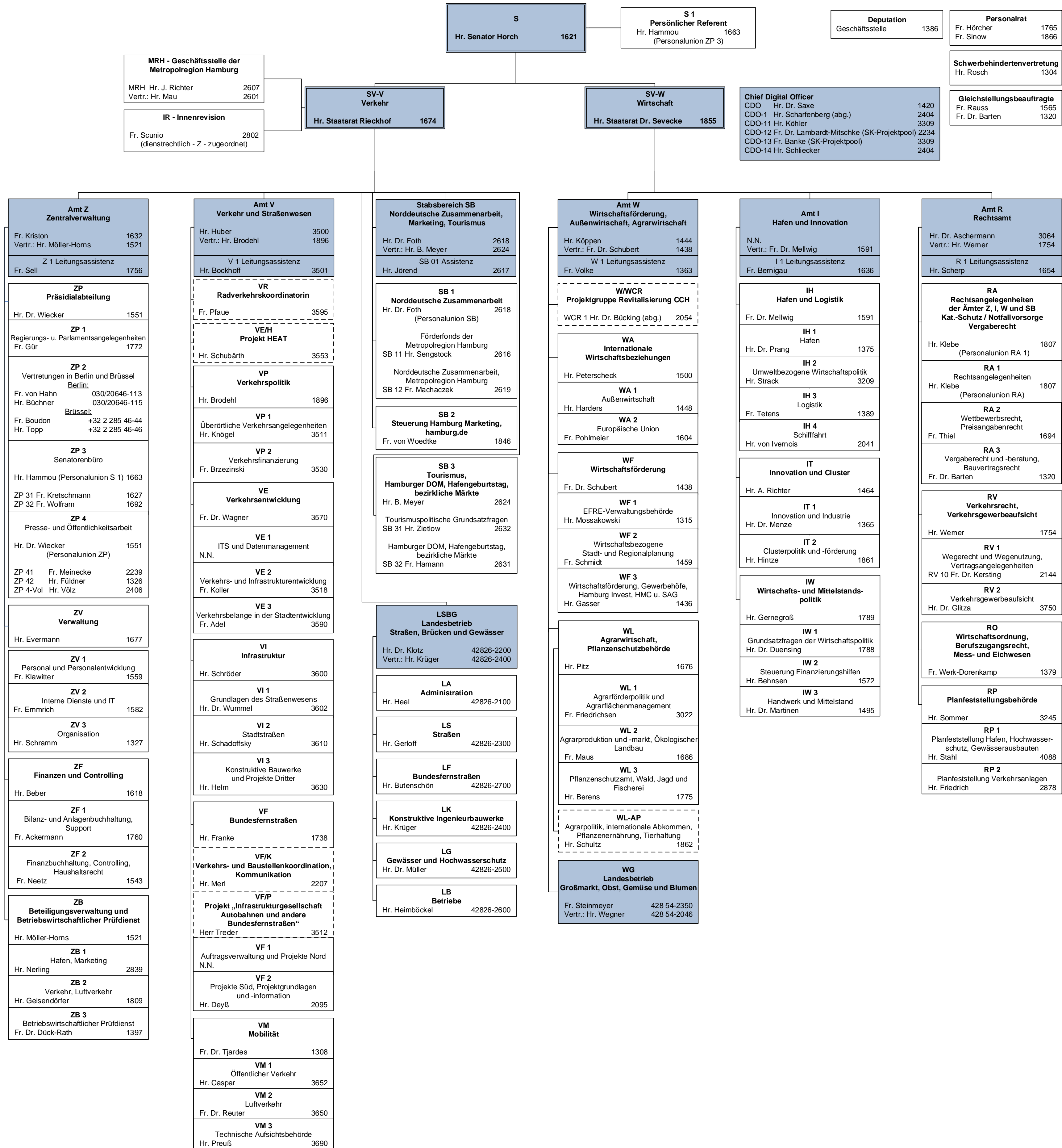




Organisationsplan Behörde für Wirtschaft, Verkehr und Innovation (BWVI)



**Freie und Hansestadt Hamburg
Behörde für Wirtschaft, Verkehr und Innovation**
Alter Steinweg 4, 20459 Hamburg
Postfach 11 21 09, 20421 Hamburg
Tel.: (040) 428 41-Apparatnummer
(040) 428 28-0 (Zentrale)
Fax: (040) 427 313-745
E-Mail: poststelle@bwvi.hamburg.de
Internet: www.hamburg.de
HVV: S1 Stadthausbrücke/ U3 Rödingsmarkt

Landesbetrieb Straßen, Brücken und Gewässer
Sachsenfeld 3-5, 20097 Hamburg
Postfach 101422, 20009 Hamburg
Tel.: (040) 428 26-2662
E-Mail: info@lsbg.hamburg.de
Internet: www.lsbgb.hamburg.de

Großmarkt Obst, Gemüse und Blumen
Auf der Brandshofer Schleuse 4, 20097 Hamburg
Tel.: (040) 428 54-0
Fax: (040) 427313-351
E-Mail: info@grossmarkt.hamburg.de
Internet: www.grossmarkt-hamburg.de

Luftaufsicht
Flughafen Hamburg, 22335 Hamburg
Tel.: (040) 5075-2599 / 2600
Fax: (040) 428-1350
E-Mail: 427941-028
E-Mail: luftaufsicht.hamburg@bwvi.hamburg.de

Pflanzengesundheitskontrolle
Indiastraße 3, 20457 Hamburg
Tel.: (040) 428 41-5204
Fax: (040) 427313-514

Außenstelle Flughafen
Frachthof / Gebäude 192, Raum 1037
Flughafenstraße 1-3, 22335 Hamburg
Tel.: (0173) 2308854

Pflanzenschutzdienst
Brennerhof 123, 22113 Hamburg
Tel.: (040) 428 41-5300
Fax: (040) 427941-067