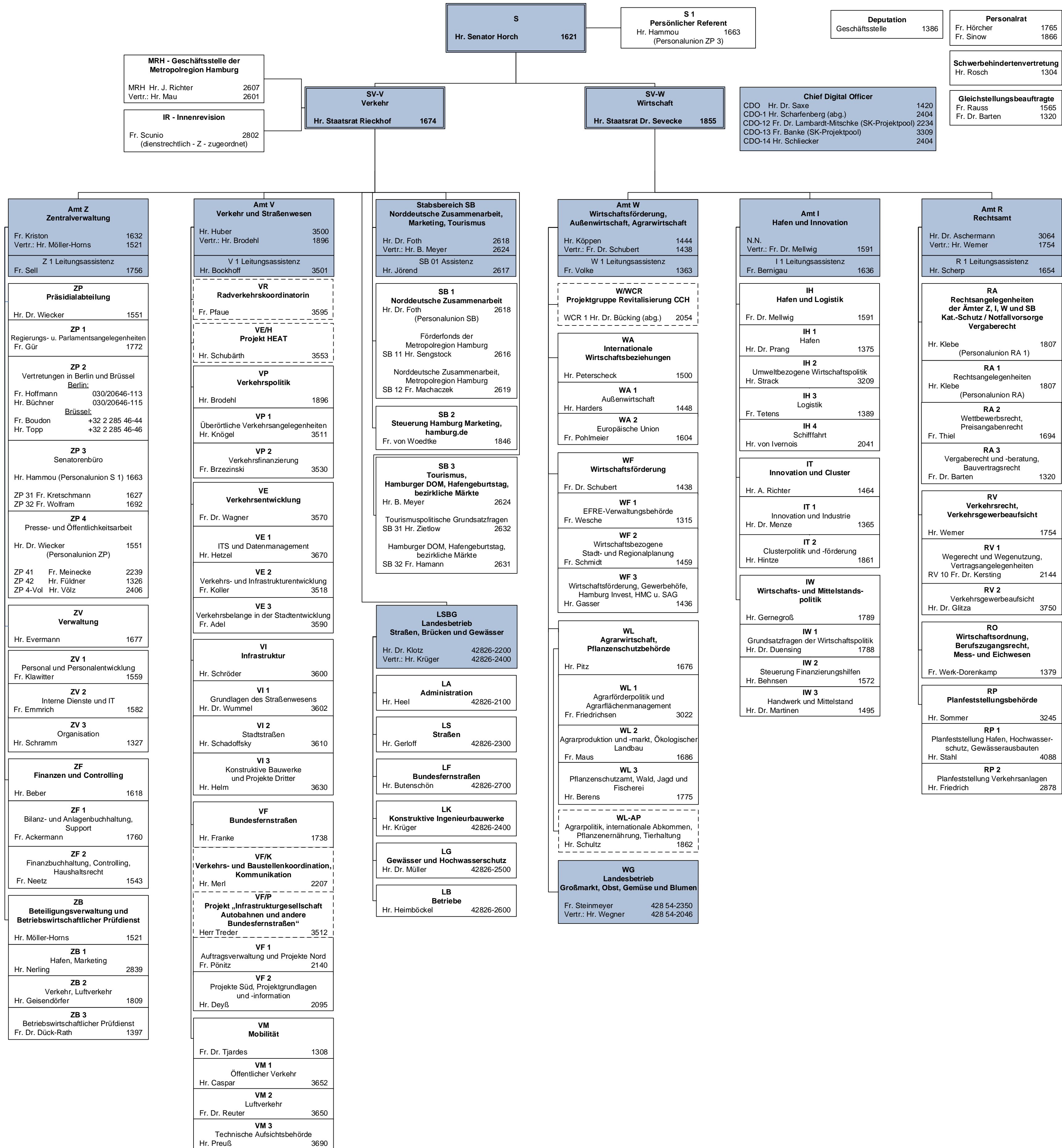




# Organisationsplan Behörde für Wirtschaft, Verkehr und Innovation (BWVI)



**Freie und Hansestadt Hamburg  
Behörde für Wirtschaft, Verkehr und Innovation**  
Alter Steinweg 4, 20459 Hamburg  
Postfach 11 21 09, 20421 Hamburg  
Tel.: (040) 428 41-Apparatnummer  
(040) 428 28-0 (Zentrale)  
Fax: (040) 427 313-745  
E-Mail: poststelle@bwvi.hamburg.de  
Internet: www.hamburg.de  
HVV: S1 Stadthausbrücke/ U3 Rödingsmarkt

**Landesbetrieb Straßen, Brücken und Gewässer**  
Sachsenfeld 3-5, 20097 Hamburg  
Postfach 101422, 20009 Hamburg  
Tel.: (040) 428 26-2662  
E-Mail: info@lsbg.hamburg.de  
Internet: www.lsbgb.hamburg.de

**Großmarkt Obst, Gemüse und Blumen**  
Auf der Brandshofer Schleuse 4, 20097 Hamburg  
Tel.: (040) 428 54-0  
Fax: (040) 427313-351  
E-Mail: info@grossmarkt.hamburg.de  
Internet: www.grossmarkt-hamburg.de

**Luftaufsicht**  
Flughafen Hamburg, 22335 Hamburg  
Tel.: (040) 5075-2599 / 2600  
Fax: (040) 428-1350  
E-Mail: 427941-028  
E-Mail: luftaufsicht.hamburg@bwvi.hamburg.de

**Pflanzengesundheitskontrolle**  
Indiastraße 3, 20457 Hamburg  
Tel.: (040) 428 41-5204  
Fax: (040) 427313-514

Außenstelle Flughafen  
Frachtthof / Gebäude 192, Raum 1037  
Flughafenstraße 1-3, 22335 Hamburg  
Tel.: (0173) 2308854

**Pflanzenschutzdienst**  
Brennerhof 123, 22113 Hamburg  
Tel.: (040) 428 41-5300  
Fax: (040) 427941-067