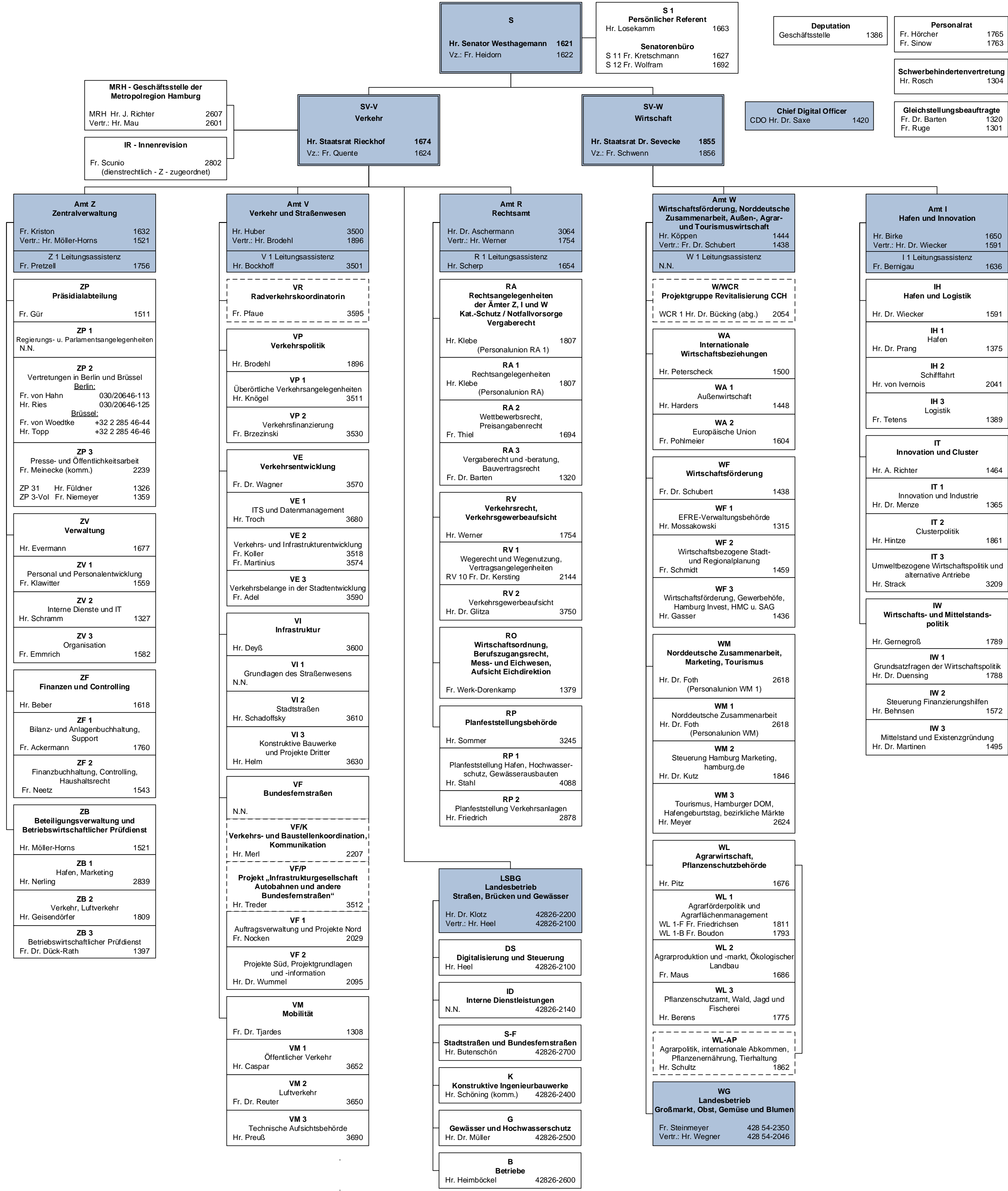


Organisationsplan Behörde für Wirtschaft, Verkehr und Innovation (BWVI)



Freie und Hansestadt Hamburg
Behörde für Wirtschaft, Verkehr und Innovation
Alter Steinweg 4, 20459 Hamburg
Postfach 11 21 09, 20421 Hamburg
Tel.: (040) 428 41-Apparaturnummer
(040) 115 (Zentrale Behördennummer)
Fax: (040) 427 313-745
E-Mail: poststelle@bwvi.hamburg.de
Internet: www.hamburg.de
HVV: S1 Stadthausbrücke/ U3 Rödingsmarkt

Landesbetrieb Straßen, Brücken und Gewässer
Sachsenfeld 3-5, 20097 Hamburg
Postfach 101422, 20009 Hamburg
Tel.: (040) 428 26-2662
E-Mail: info@lsbg.hamburg.de
Internet: www.lsb.g.hamburg.de

Großmarkt Obst, Gemüse und Blumen
Auf der Brandshofer Schleuse 4, 20097 Hamburg
Tel.: (040) 428 54-0
Fax: (040) 427313-351
E-Mail: info@grossmarkt.hamburg.de
Internet: www.grossmarkt-hamburg.de

Luftaufsicht
Flughafen Hamburg, 22335 Hamburg
Tel.: (040) 5075-2599 / 2600
Fax: (040) 428-1350
E-Fax: 427941-028
E-Mail: Luftaufsicht.hamburg@bwvi.hamburg.de

Pflanzengesundheitskontrolle
Auf der Brandshofer Schleuse 4, 20097 Hamburg
Tel.: (040) 428 41-5204
Fax: (040) 427313-514

Außenstelle Flughafen
Frachthof / Gebäude 192, Raum 1037
Flughafenstraße 1-3, 22335 Hamburg
Tel.: (0173) 2308854

Pflanzenschutzdienst
Brennerhof 123, 22113 Hamburg
Tel.: (040) 428 41-5300
Fax: (040) 427941-067