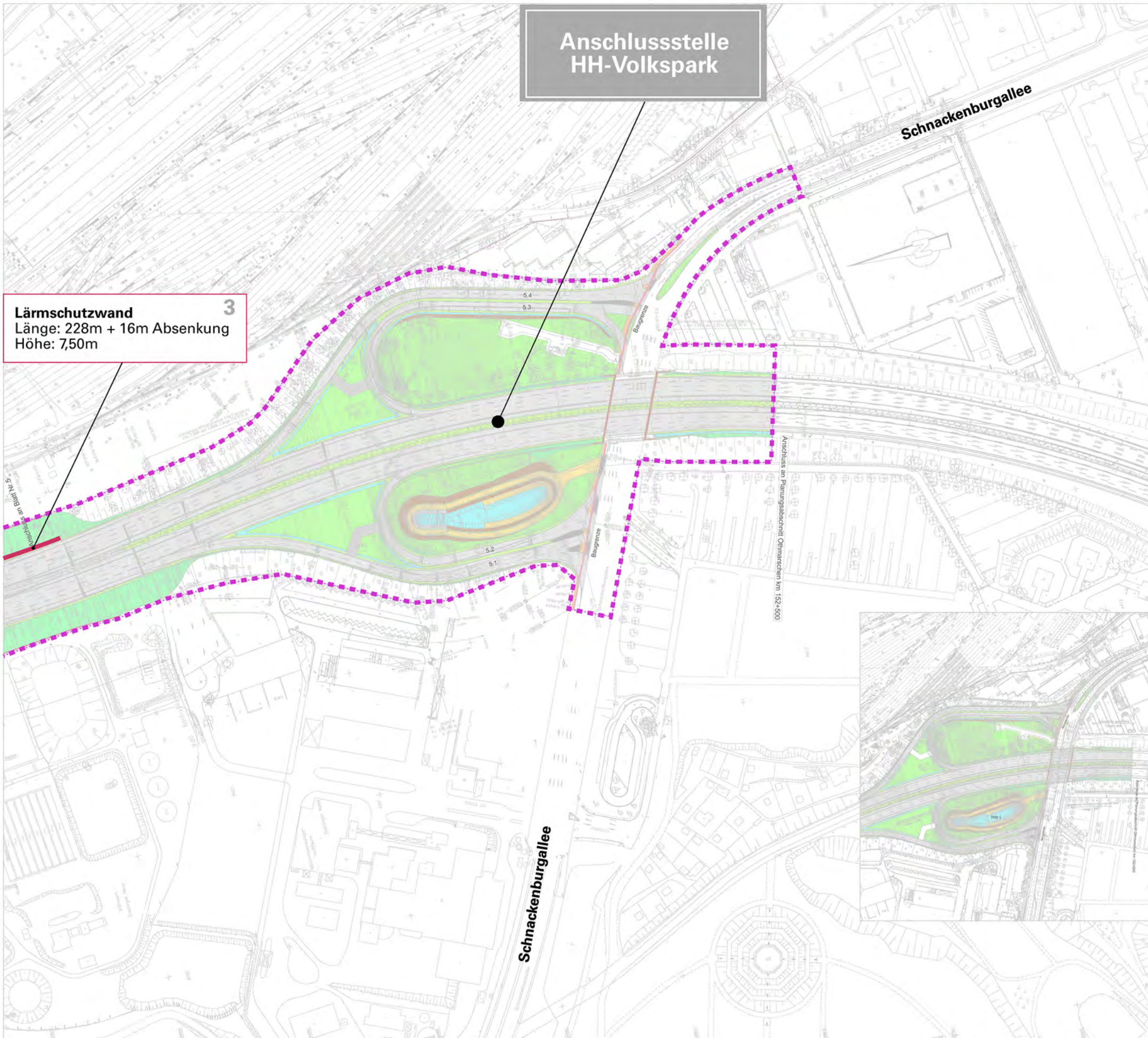


Lageplan Nr.6 Stellingen

A7, Bauabschnitt Volkspark - von der Anschlussstelle HH-Volkspark bis zur Schnackenburgallee



Legende

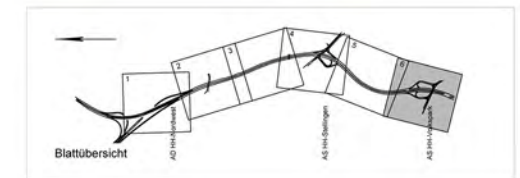
Lärmschutzwände

- 5 - 7m Höhe
- 7 - 8m Höhe
- 8 - 9m Höhe
- 4 - 7,50m Höhe

Sonstiges

- - - - - Baugrenze

Zuordnung



Visualisierungen



- 1**
Beidseitig
einkragende
Lärmschutzwände



- 2**
Einkragende
Lärmschutzwand



- 3**
Einfache
Lärmschutzwand



- 4**
Lärmschutzwand