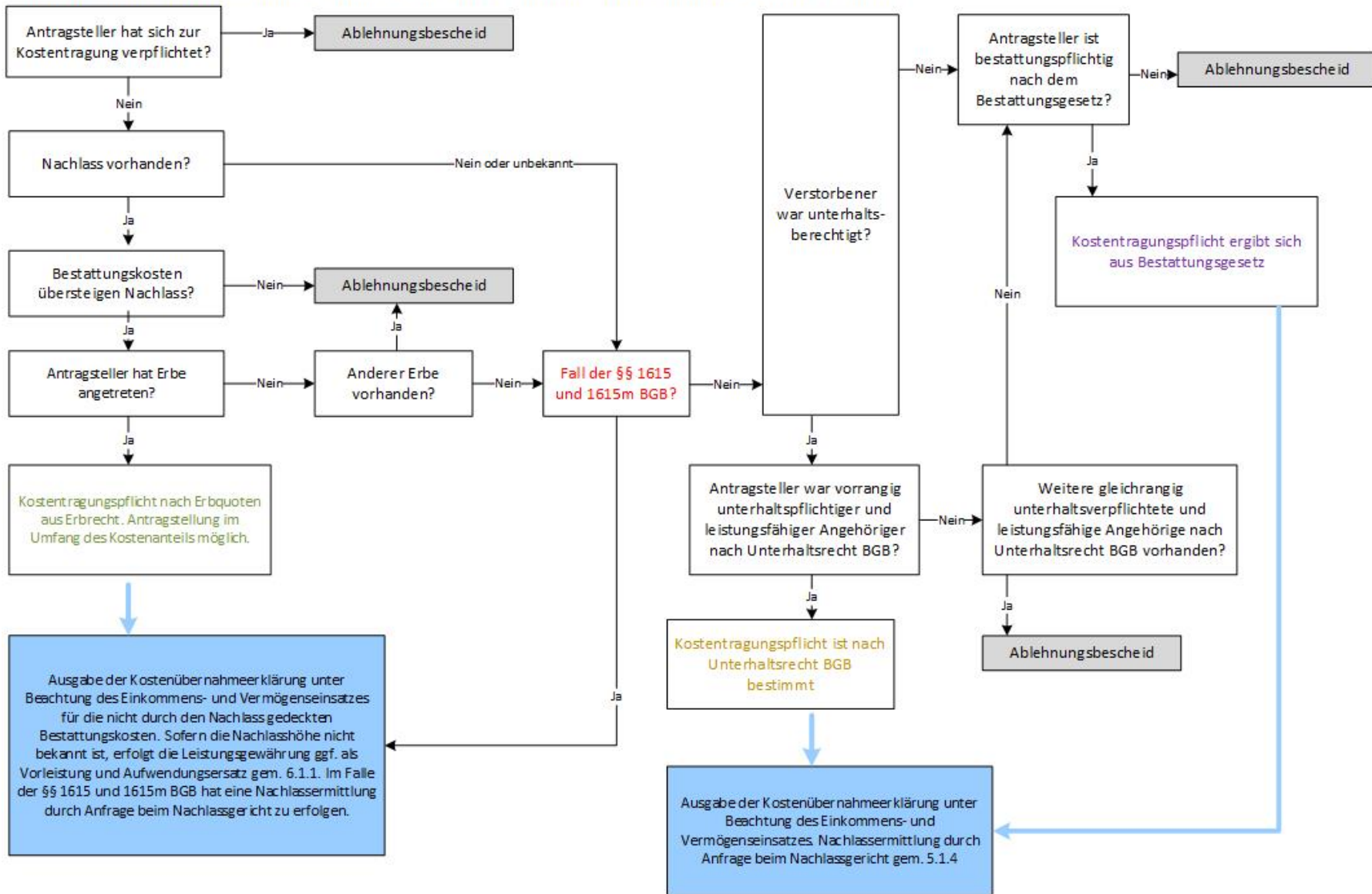


Anlage 2 zur AH Sozialbestattung - Prüfschema Kostentragungspflicht gem. § 74 SGB XII

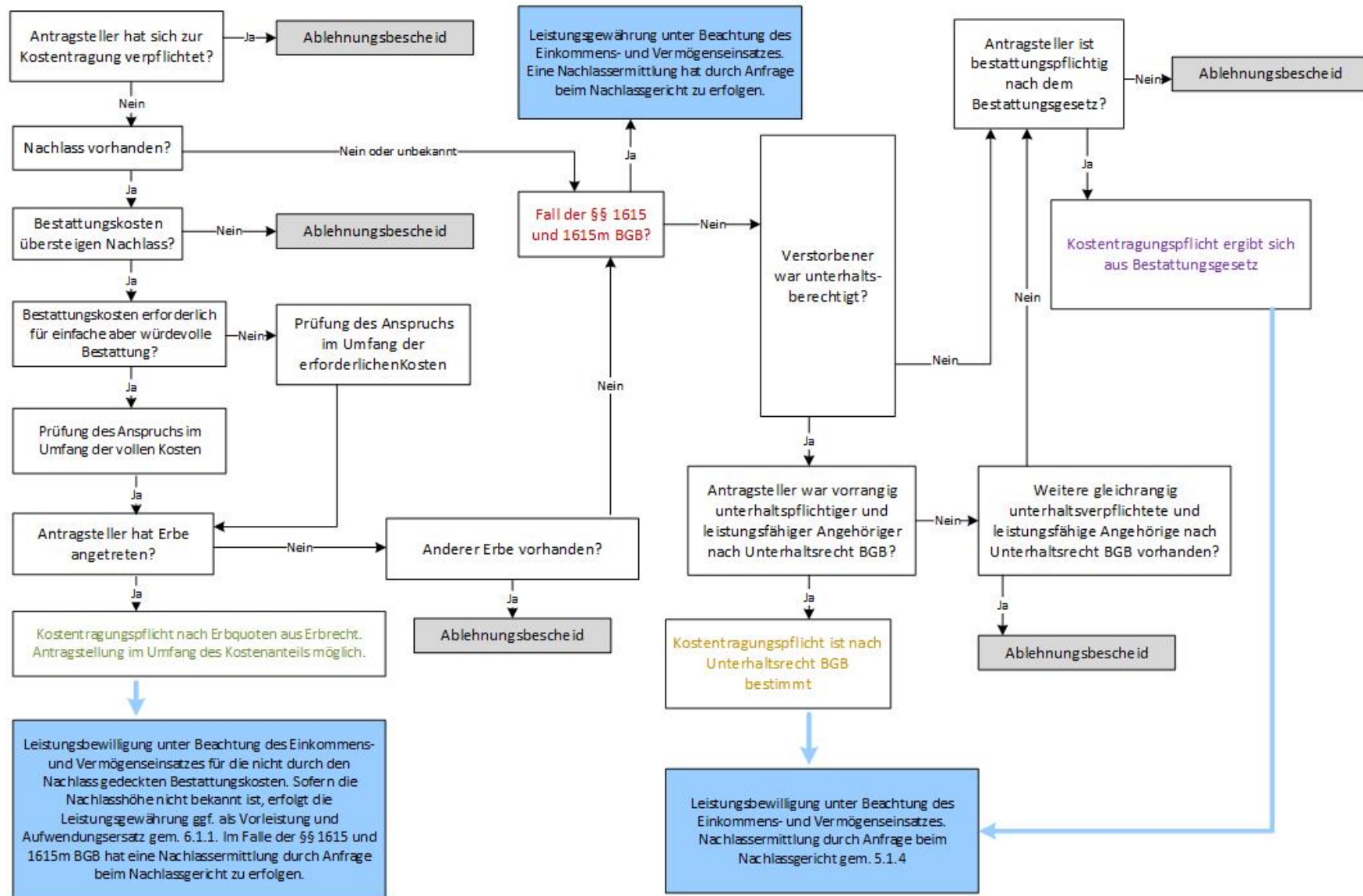
Vorherige Antragstellung: Individuelle Prüfung für jeden einzelnen Antragsteller auf Kostentragungspflicht



Hinweis: Bei einem Arbeitsunfall mit Todesfolge ist immer die Berufsgenossenschaft Kostenträger

Anlage 2 zur AH Sozialbestattung - Prüfschema Kostentragungspflicht gem. § 74 SGB XII

Nachträgliche Antragstellung: Individuelle Prüfung für jeden einzelnen Antragsteller auf Kostentragungspflicht



Hinweis: Bei einem Arbeitsunfall mit Todesfolge ist immer die Berufsgenossenschaft Kostenträger