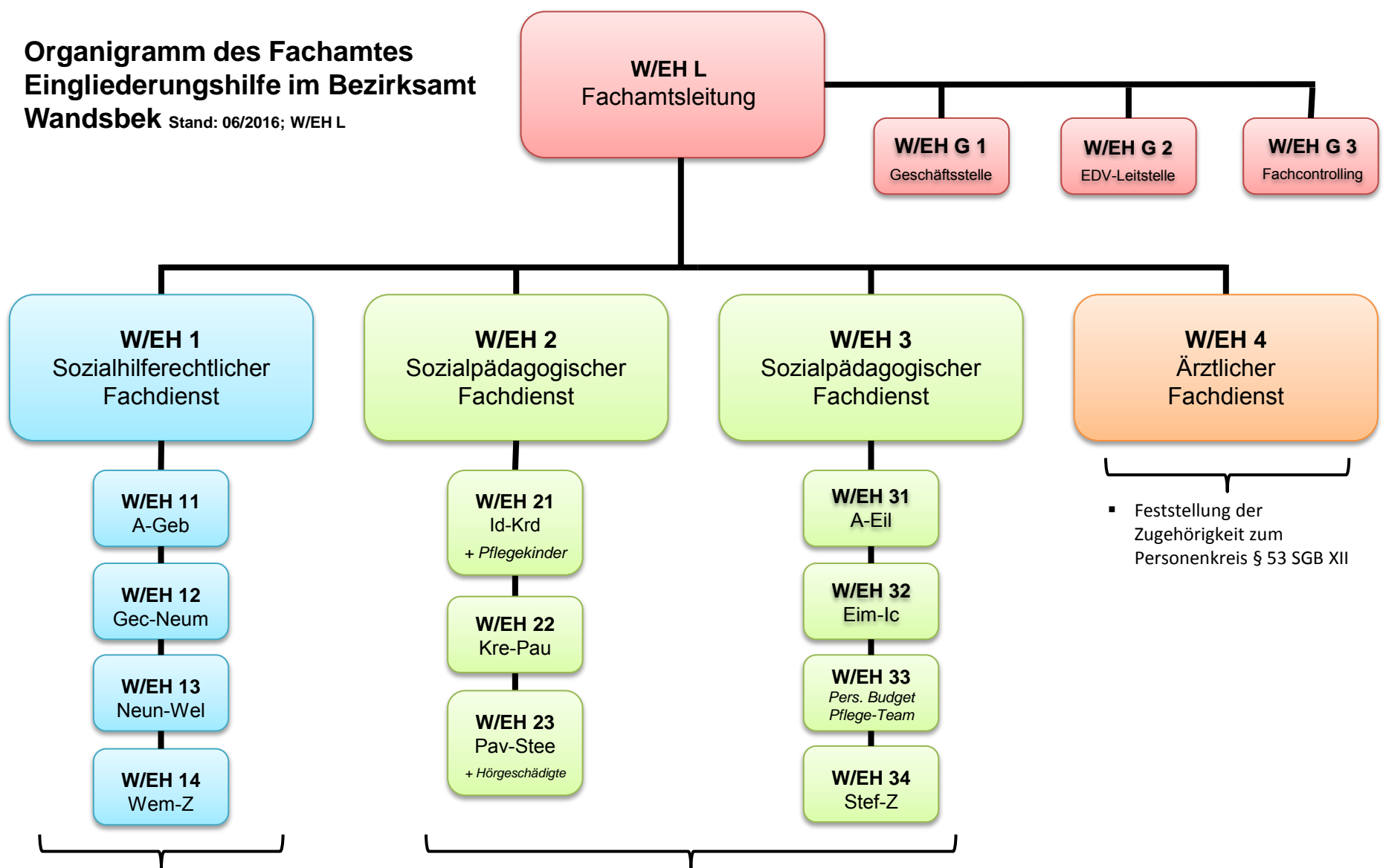


Organigramm des Fachamtes Eingliederungshilfe im Bezirksamt Wandsbek

Stand: 06/2016; W/EH L



- Feststellung der Zugehörigkeit zum Personenkreis § 53 SGB XII

- (teil-)stationäre Eingliederungshilfe
- stat. Hilfe zur Pflege außerhalb HH
- amb. EGH außerhalb HH, wenn FHH zuständig ist
- Gastw. Unterbringung; Sozialhilfe Dt. im Ausland
- Hamburger Budget für Arbeit
- Ca. 6.800 Leistungsberechtigte in Zuständigkeit von EH 1

- Fallmanagement für (teil-)stationäre und ambulante Eingliederungshilfeleistungen
- Persönliches Budget im Rahmen der Eingliederungshilfe
- ca. 15.000 Leistungsberechtigte in Zuständigkeit von EH 2/3