

KLEIN  
BORSTEL  
PLANT

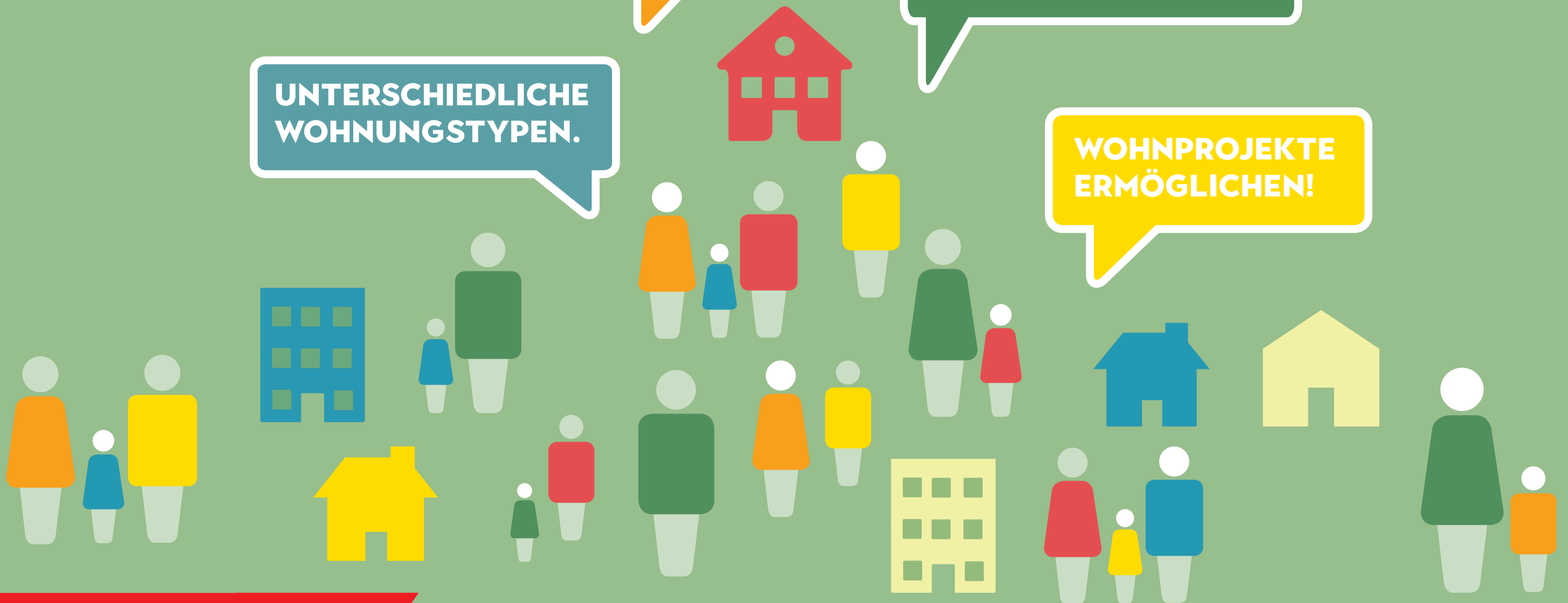
HOHEN GRÜN-  
ANTEIL IM GEBIET  
BEWAHREN!

ZUKUNFTSWEISEND  
BAUEN.

WELCHE INNOVATIVEN  
KONZEPTE SIND FÜR  
DIE BEBAUUNG  
REALISTISCH?

UNTERSCHIEDLICHE  
WOHNUNGSTYPEN.

WOHNPROJEKTE  
ERMÖGLICHEN!



**KLEIN BORSTEL PLANT**

**EINLADUNG ZUR**

**ENTWURFSWERKSTATT**

Nach Vor-Ort- und Onlinebeteiligung geht der Dialog nun mit der Entwurfswerkstatt in die nächste Runde. Die Werkstatt bietet die Möglichkeit die unterschiedlichen Planungsteams kennenzulernen sowie gemeinsam mit den Planern über konkrete Lösungsansätze für das Areal des ehemaligen Anzuchtgartens zu diskutieren.

**Bürgerinnen und Bürger gemeinsam an einem Tisch mit den Planungsteams!**

09:30 Uhr Einführung  
10:30 Uhr Vorstellung der Planungsteams  
11:00 Uhr Beginn der Arbeitsphase  
15:45 Uhr Präsentation der Werkstattergebnisse

**Wo: Albert-Schweitzer-Schule | Schluchtweg 1, 22337 Hamburg**

**Wann: 4. November 2017 | 9:30 bis 17:30 Uhr**

Online finden Sie das ausführliche Programm für die Werkstatt: [www.hamburg.de/klein-borstel-plant](http://www.hamburg.de/klein-borstel-plant)