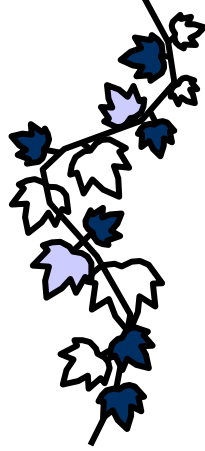


GUT FÜR DICH, DEN STADTTEIL UND DIE ARTENVIELFALT



Gut für dich!

Mit deiner Grünpatenschaft kommst du regelmäßig raus und mit deinen Nachbarn ins Gespräch. Und das gute Gefühl, Teil einer positiven Veränderung zu sein, gibt's gleich dazu!

Gut für deinen Stadtteil!

Mit deiner Patenschaft verschönerst du nicht nur dein eigenes Umfeld, du verbesserst auch das Mikroklima, damit sich alle in deiner Nachbarschaft wohlfühlen.

Gut für die Artenvielfalt!

Indem du (insektenfreundliche) Pflanzen und Blumen pflanzt, unterstützt du Insekten und Tiere bei der Suche nach Nahrung und trägst damit zur urbanen Biodiversität bei.



V.i.S.d.P. Bezirksamt Bergedorf, Stabsstelle Klimaschutz
Chrysanderstraße 2d, 21029 Hamburg
klimaschutz@bergedorf.hamburg.de

KEIN GRÜNER DAUMEN? KEIN PROBLEM!

Du hast weder Garten noch Balkon und auch sonst noch nie gegärtnert?

Keine Sorge, für eine Grünpatenschaft sind keine besonderen Vorkenntnisse nötig.

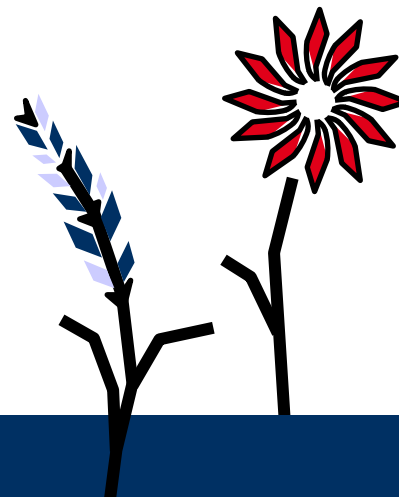
Damit du dich trotzdem nicht ganz planlos ans Werk machen musst, versorgen wir dich zum Start deiner Patenschaft mit praktischen Tipps & Pflanzempfehlungen.

Solltest du mit der Zeit weitere Fragen haben, kannst du dich jederzeit an uns wenden:

Fachamt **Management des öffentlichen Raumes**
Straßenbegleitgrün
matthias.fritzsche@bergedorf.hamburg.de

oder

Stabsstelle Klimaschutz
klimaschutz@bergedorf.hamburg.de



GRÜNPATENSCHAFTEN

IM BEZIRK BERGEDORF

Bring Grün in deine Nachbarschaft:

Jetzt Patenschaft übernehmen und Bergedorf zum Blühen bringen!

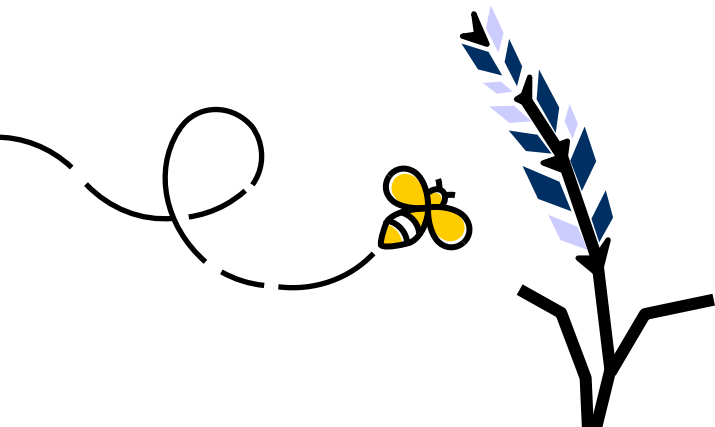
WAS IST EINE GRÜNPATENSCHAFT?

Mit einer Grünpatenschaft kümmerst du dich freiwillig um eine kleine Grünfläche in deinem Viertel – zum Beispiel um ein Beet, eine Baumscheibe (der Bereich um einen Baum) oder einen Grünstreifen. Die Übernahme einer Patenschaft ist dabei natürlich kostenlos und mit keinerlei Gebühren verbunden.

Neben der Pflege der Fläche kannst du diese frei nach deinen Vorstellungen bepflanzen und Bergedorf so schöner, grüner und lebenswerter machen – und den Insekten kannst du so auch noch etwas Gutes tun!

(Auch viele kleine) Grünflächen verbessern das Mikroklima, bieten Lebensraum für Tiere und sorgen einfach für bessere Laune im sonst so grauen Alltag.

Klingt gut? Dann sei dabei und gestalte deine Nachbarschaft aktiv mit!



GRÜNPATENSCHAFTEN

WORAN ERKENNE ICH EINE GEEIGNETE FLÄCHE?

Grundsätzlich gilt: **Fast jede kleine öffentliche Grünfläche kann infrage kommen**, zum Beispiel:

- **Beete an Straßenrändern** (sogenanntes „Straßenbegleitgrün“)
- **Baumscheiben** (der Bereich um den Baum)
- **kleine Grünstreifen / ungenutzte Ecken**

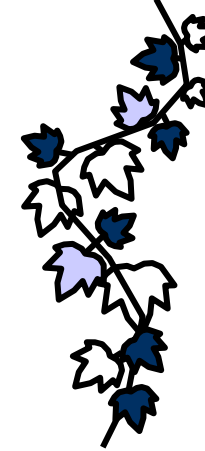
Aber: **Nicht jede Fläche ist geeignet.**

Nicht geeignet sind z. B. Flächen mitten im Kreisverkehr oder an gefährlichen Kreuzungen – hier steht Verkehrssicherheit an erster Stelle!

Solltest du unsicher sein: Schick uns gern deine Wunschfläche, dann schauen wir, ob's passt.



Beispiel für eine geeignete Baumscheibe
© Bezirksamt Bergedorf



IN DREI EINFACHEN SCHRITTEN ZUR PATENSCHAFT

1

Passende Fläche finden

Entscheide dich für eine geeignete Fläche & mach ein paar Fotos

2

Beim Bezirksamt anfragen

Schicke deine Anfrage formlos an das Fachamt Management des öffentlichen Raumes (Straßenbegleitgrün):

matthias.fritzsche@bergedorf.hamburg.de

3

Vereinbarung erhalten

Schick die kostenlose Vereinbarung unterschrieben zurück & leg direkt los!

