

Konzern Hamburger Hochbahn Aktiengesellschaft



Basisinformationen

Adresse:

Steinstraße 20
20095 Hamburg
Deutschland

Telefon: +49 40 3288-0

E-Mail: info@hochbahn.de

Internet: <http://www.hochbahn.de>

Zuständige Fachbehörde:

Behörde für Verkehr und Mobilitätswende

**Erweitertes Verantwortungsmodell mit
Behörde für Finanzen und Bezirke:** ja

Segment: Öffentlicher Personennahverkehr

Wirtschaftszweig nach Destatis: Personen-
beförderung im Nahverkehr zu Lande (ohne
Taxis)

Allgemeine Hinweise:

Weitere Informationen zur Geschäftsleitung bzw. dem Vorstand sowie Aufsichtsgremien können den Angaben zu dem Einzelunternehmen Hamburger Hochbahn AG entnommen werden.

Konzernlage

Der Konzernabschluss umfasst die HOCHBAHN als Obergesellschaft sowie alle nach den handelsrechtlichen Vorschriften einzubeziehenden Tochtergesellschaften. Hierbei handelt es sich um die folgenden sieben Beteiligungsgesellschaften:

- FFG Fahrzeugwerkstätten Falkenried GmbH
- HHW Hamburger Hochbahn-Wache GmbH
- HSG Hanseatische Siedlungs-Gesellschaft mbH
- HOCHBAHN Beteiligungsgesellschaft mbH & Co. KG
- HOCHBAHN Grundstücksverwaltungsgesellschaft mbH & Co. KG
- TEREG Gebäudedienste GmbH
- HOCHBAHN U5 Projekt GmbH

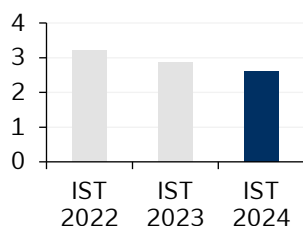
Die HADAG Seetouristik und Fährdienst AG (HADAG AG) hat einen Gewinnabführungs- und Beherrschungsvertrag mit der HGV Hamburger Gesellschaft für Vermögens- und Beteiligungsmanagement mbH (HGV) als Muttergesellschaft der HOCHBAHN. Die HOCHBAHN hat deshalb auf die Einbeziehung der HADAG AG und der HADAG GmbH als deren Tochtergesellschaft in den Konzernabschluss verzichtet, da gemäß § 296 Abs. 1 Nr. 1 HGB erhebliche und andauernde Beschränkungen der Rechte des Mutterunternehmens in Bezug auf das Vermögen oder die Geschäftsführung dieser Unternehmen vorliegen. Sechs weitere Beteiligungsgesellschaften, an denen die HOCHBAHN mittelbar oder unmittelbar beteiligt ist, werden wegen untergeordneter Bedeutung gemäß § 296 Absatz 2 Satz 1 HGB nicht einbezogen.

Auszug Bilanz (in TEUR)

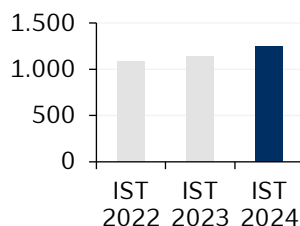
	IST 2022	IST 2023	IST 2024
Anlagevermögen	2.044.761	2.320.741	2.820.972
Umlaufvermögen	321.861	298.222	402.084
Eigenkapital	76.342	75.649	83.775
davon gezeichnetes Kapital	88.938	88.938	88.938
davon Rücklagen	86.573	86.573	89.238

Sonderposten für Investitionszuschüsse	387.358	552.170	914.947
Rückstellungen	198.967	186.971	197.652
davon für Pensionen und ähnliche Verpflichtungen	82.431	77.081	80.262
Verbindlichkeiten	1.708.213	1.808.248	2.031.115
Bilanzsumme	2.371.587	2.623.687	3.228.238

**Eigenkapitalquote
in %**



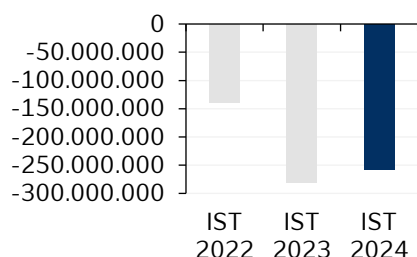
**Verschuldungs-
grad in %**



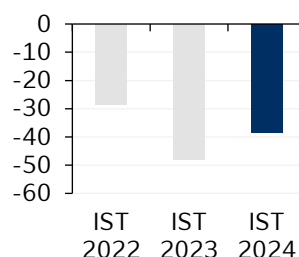
Auszug Gewinn- und Verlustrechnung (in TEUR)

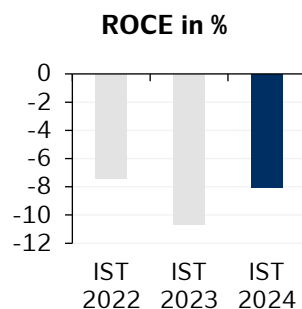
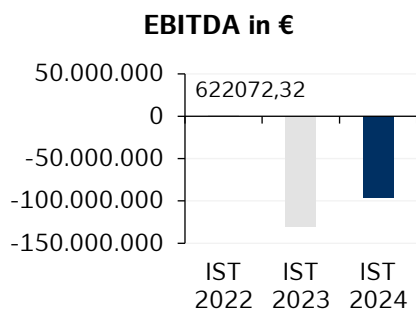
	IST 2022	IST 2023	IST 2024
Umsatzerlöse	488.058	585.371	670.923
Andere aktivierte Eigenleistungen	39.507	61.632	48.780
Sonstige betriebliche Erträge	177.738	85.228	107.998
Materialaufwand	227.811	294.895	315.975
davon Aufwendungen für bezogene Leistungen	115.292	161.588	176.557
Personalaufwand	411.326	477.571	529.462
Abschreibungen auf immaterielle Vermögensgegenstände und Sachanlagen	139.621	149.082	162.245
Sonstige betriebliche Aufwendungen	67.206	91.119	77.258
Erträge aus Beteiligungen	731	708	830
Erträge aus Gewinnabführungsverträgen	261	255	275
Sonstige Zinsen und ähnliche Erträge	220	8.096	8.160
Aufwendungen aus Verlustübernahme von Beteiligungen	0	53	0
Zinsen und ähnliche Aufwendungen	13.628	22.511	29.593
Steuern vom Einkommen und vom Ertrag	87	224	260
Ergebnis nach Steuern	-151.502	-293.650	-279.028
Sonstige Steuern	2.052	1.561	1.213
Jahresergebnis	8.419	-225	6.340

EBIT in €



EBIT-Marge in %





Personal

Personalstruktur

	IST 2022	IST 2023	IST 2024
Anzahl Beschäftigte nach § 267 Abs. 5 HGB	7.419	7.637	8.059
davon weibliche Beschäftigte	1.329	1.382	1.455
davon Teilzeitbeschäftigte	1.020	1.066	1.184
Anzahl Auszubildende	179	176	192
Anzahl Versorgungsempfänger	78	73	71
Anzahl Schwerbehinderte (GdB > 50) oder ihnen gleichgestellte Personen (s. SGB IX)			441
Schwerbehindertenquote in %	6	6	6

Nachhaltigkeit

	IST 2022	IST 2023	IST 2024
Gesamtenergieverbrauch in MWh	455.880	447.020	431.407
Leistung installierter Photovoltaikmodule in kw Peak			50
Gesamte Treibhausgasemissionen (Scope 1 + Scope 2, marktbasiert, in Tonnen CO ₂ -Äquivalente)	74.696	71.650	79.873
Anteil der E-Kfz im Fahrzeugbestand (31.12.) in %	25	30	30
Anteil der Beschäftigten mit gültigem Jobticket für den ÖPNV in %	23	24	25
Anteil regionaler Lieferanten aus der Metropolregion Hamburg am jährlichen Auftragsvolumen in %	42	25	34