

HERZLICH WILLKOMMEN!

GEMEINSAM STARK FÜR 21129 – GEMEINSAM STARK FÜR KINDER, JUGENDLICHE UND FAMILIEN

MODERIERT VON KRISTIN HELDEWIG



04.11.2025 | Kulturschiff MS Altenwerder

RBK Gemeinsam stark für 21129
04.11.2025 | Kulturschiff MS Altenwerder



Regionale
Bildungskonferenzen



Hamburg

AGENDA

- 01 Begrüßung, Einstieg
- 02 Rückblick, Ausblick
- 03 Input: Merkmale und Qualitätskriterien von Netzwerken
- 04 Arbeitsphase in Gruppen, Ergebnisse im Plenum →20' PAUSE
- 05 Netzwerk in 21129
- 06 Stadtteileltern Altes Land und Finkenwerder
- 07 Abschluss – Nächste Schritte

RBK Gemeinsam stark für 21129

Seite 2



Regionale
Bildungskonferenzen



Hamburg

MURMEL RUNDE ZU ZWEIT:

Suche dir jemanden aus der Runde, den du (noch) nicht gut kennst, mit dem du dich gern unterhalten möchtest...

TAUSCHT EUCH AUS:

Wozu bin ich heute gekommen?

Welches Thema ist mir hier gerade besonders wichtig?

->1 Minute pro Person

MURMEL RUNDE ZU VIERT:

Jetzt sucht ihr (zu zweit) zwei weitere Menschen hier aus dem Kreis und tut euch zu viert zusammen...

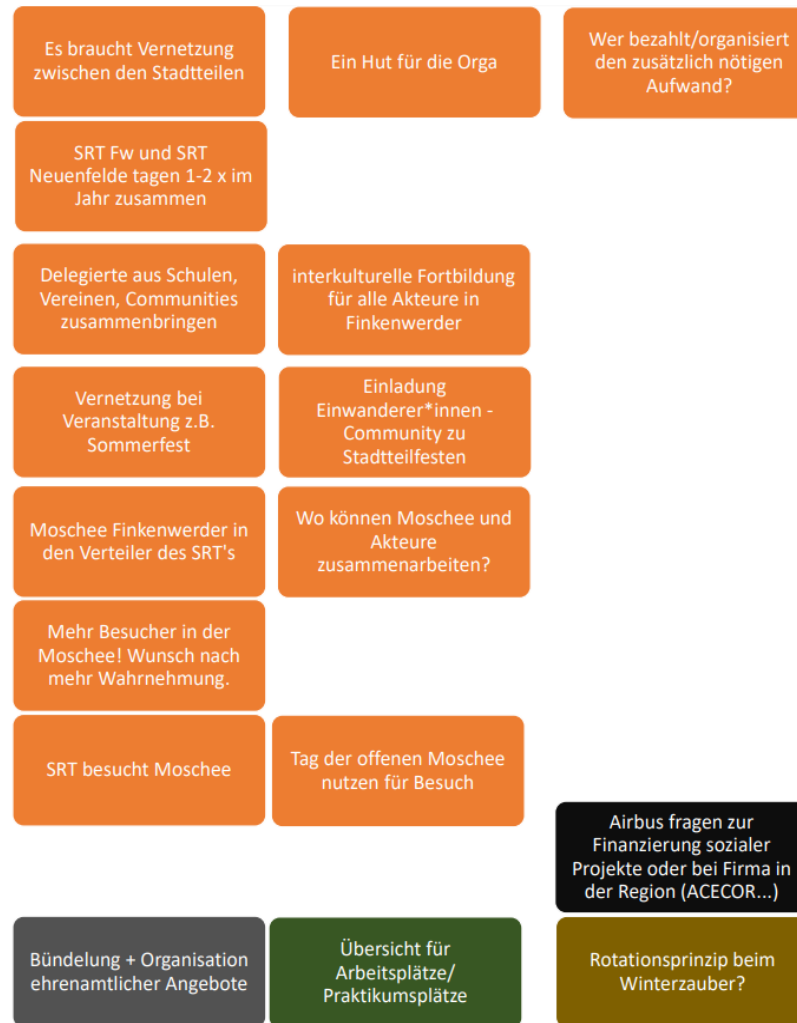
TAUSCHT EUCH AUS:

Wo ist (uns) in 21129 Vernetzung (bereits) gut gelungen?

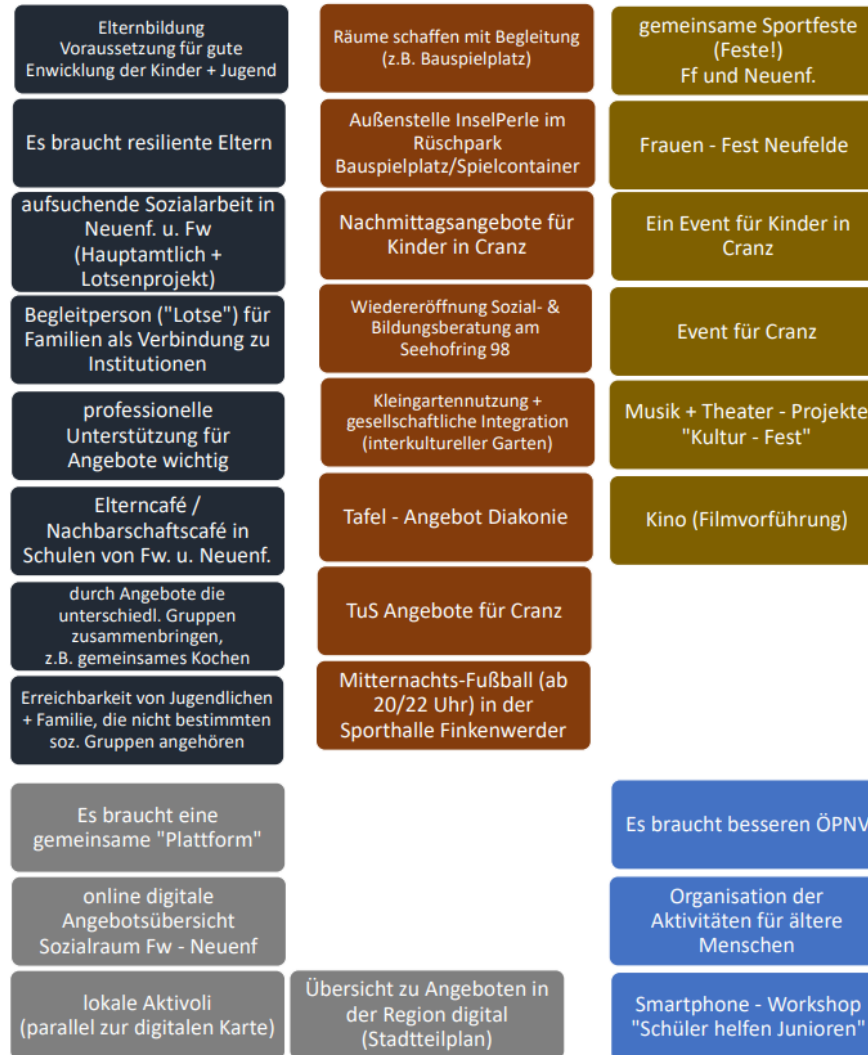
Welche Beispiele für gutes Gelingen fallen mir ein?

-> 1 Minute pro Person

VERNETZUNG



ANGEBOTE, RÄUME



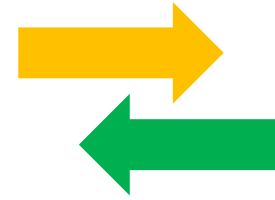
JUGENDBETEILIGUNG



3. IMPULS: GRUNDMERKMALE UND QUALITÄTSKRITERIEN VON NETZWERKEN

- Tausch
- Ziele
- Unterschiedlichkeit
- Vertrauen

GRUNDMERKMAL - TAUSCH



- Tausch ist die Haupttätigkeit in Netzwerken. Wissen und Erfahrungen kommen auf den Markt, Tipps und Tricks werden nachgefragt.
- Sie sind mal Gebende, mal Nehmende. Je mehr Tausch stattfindet, desto attraktiver ist das Netzwerk.
- Am Ende stellen Sie fest, Sie haben mehr mitgenommen als (ab)gegeben. Die anderen auch. Das nennt man MEHRWERT. Erfolgreiche Netzwerke produzieren ihn.

GRUNDMERKMAL - ZIELE

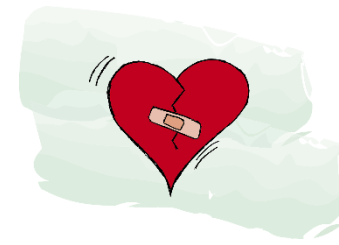


- Vielleicht kennen Sie das aus Unternehmen, Institutionen: Ziele werden vorgegeben. Alle arbeiten darauf hin: zielorientiert.
- Netzwerke funktionieren anders, nämlich: ereignisorientiert. Die Teilnehmenden setzen sich immer neue Ziele, je nach Bedarf. Das macht Netzwerke wendig, anpassungsfähig und innovativ.
- Netzwerke müssen sich immer wieder neu ausrichten, nur dann schöpfen sie ihr Potential aus. Aus welcher Idee lässt sich ein Ziel entwickeln? Unterstützen alle die Zielsetzung?

GRUNDMERKMAL - UNTERSCHIEDLICHKEIT

- Gleiche Ziele zu verfolgen, setzt nicht voraus, gleich gesinnt oder aus dem gleichen Bereich zu sein. Im Gegenteil.
- „Gegensätze ziehen sich an“. Wenn Sie Netzwerke nutzen, machen Sie schnell die Erfahrung: Erfolgreiche Netzwerke sind heterogen. Öffnen sie sich für fremde Verhaltens- und Sichtweisen. Es lohnt sich.
- Fordern Sie ihr Netzwerk heraus, fragen Sie, wer dazu kommen soll und den Horizont erweitert. Das ist die Voraussetzung für Innovationsfähigkeit.

GRUNDMERKMAL - VERTRAUEN



- In Netzwerken treffen unabhängige Individuen auf unabhängige Individuen. Ob sie für sich sprechen oder für Organisationen: die Kraft, die diese Menschen produktiv werden lässt, ist Vertrauen.
- Netzwerke funktionieren nur durch Vertrauen.
- Vertrauen benötigt (immer wieder) neue Anregungen -> nimmt ab, wenn es nicht neu angeregt wird.
- Gemeinsame Erfolge begründen Vertrauen.

HERAUSFORDERUNGEN IN NETZWERKEN

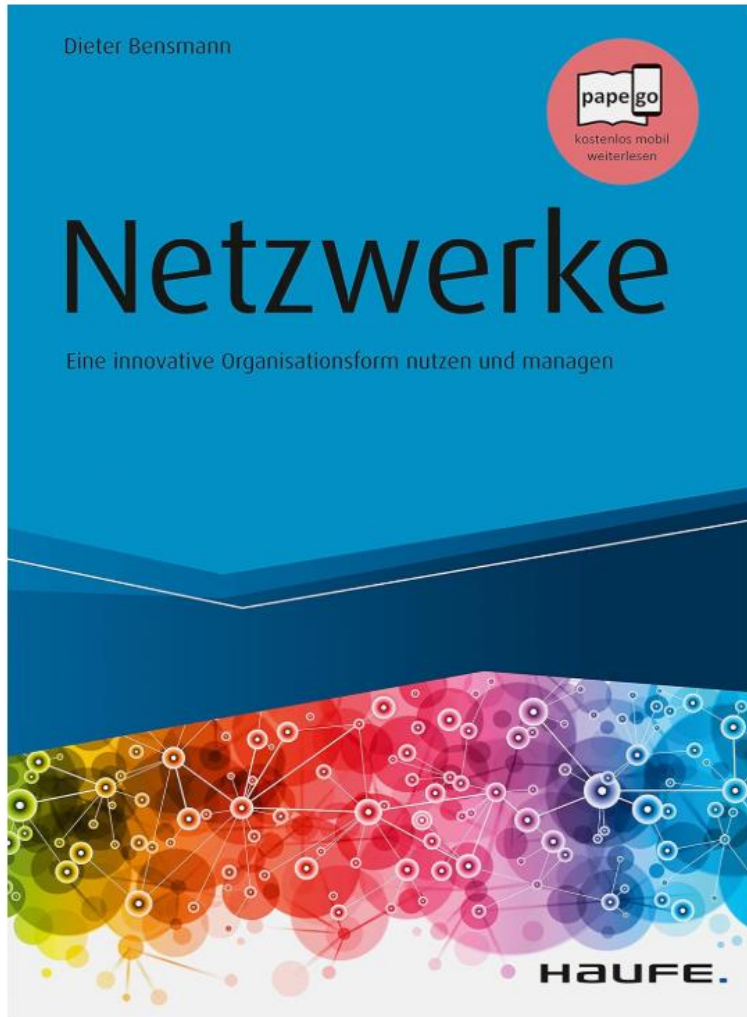
- Sich zeigen, sich bewegen, sich positionieren.
- Entscheidungen durch Resonanz.

QUALITÄTSKRITERIUM KOOPERATION

- Mitglieder bilden Netzwerk(Boden) und sind darin verwurzelt.
- Zusammenarbeit wächst aus dem Boden des Netzwerks.
- Mitglieder sind in den Kooperationen mit dem Netzwerk verbunden.

WEITERE HERAUSFORDERUNGEN

- Mit unbestimmter Zugehörigkeit umgehen
- Mitwirkung in offenen Strukturen
- Geben und Nehmen im ständigen Wechsel
- Unterschiedlichkeit aushalten



WORAN WOLLT IHR HEUTE WEITERARBEITEN?

- Jugendbeteiligung
- Räume/Angebote
- Vernetzung
- ...

Unsere Ideen der Fragestellung:

1. Wo stehen wir aktuell?

2. Was ist uns in diesem Bereich wichtig? Wer braucht hier was?

3. Was sind wichtige nächste Schritte für die weitere Entwicklung?

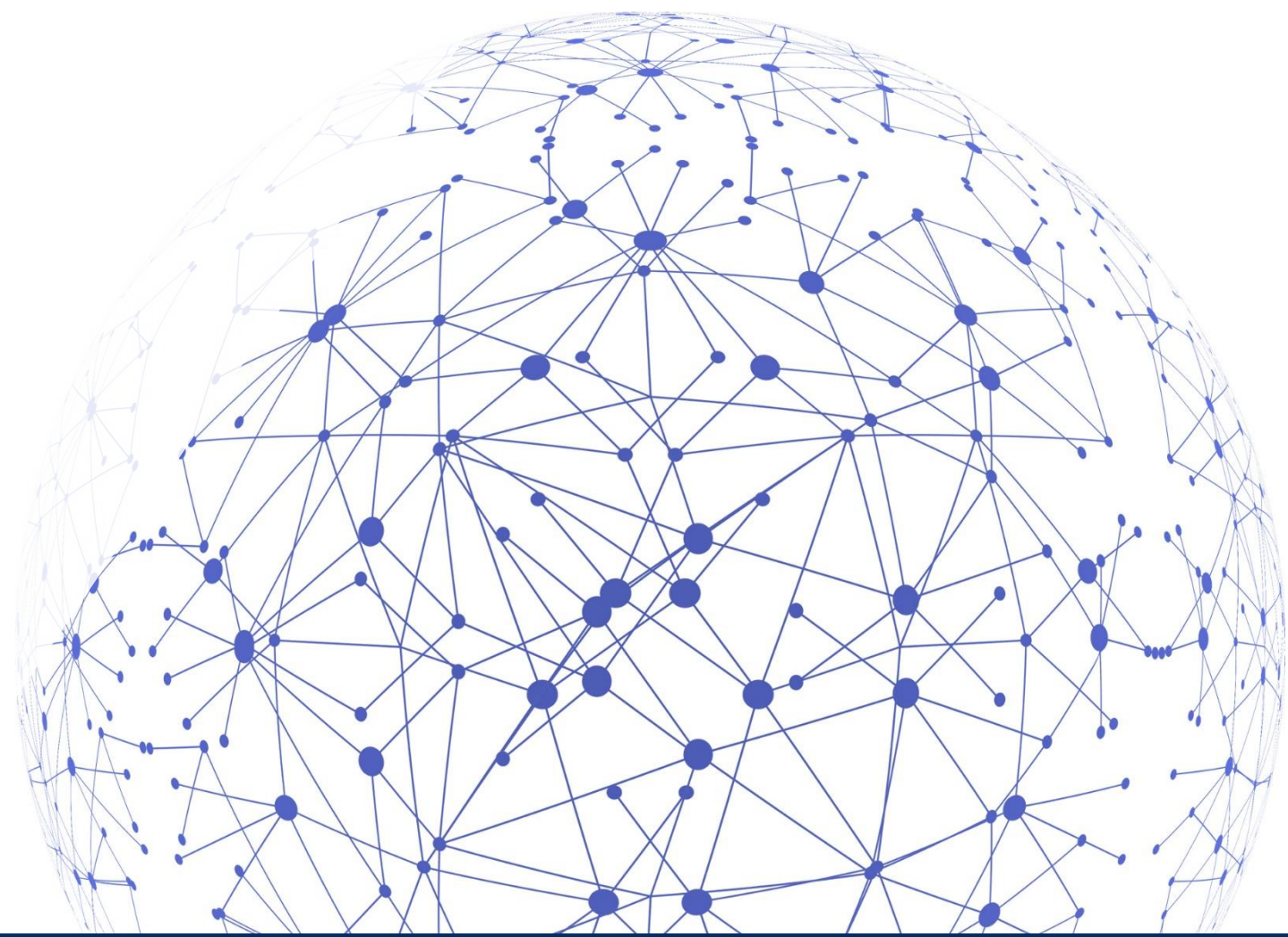
- > tauscht euch für 30 Minuten in den Gruppen aus
- > anschließend sichten wir die Ergebnisse im Plenum

UNSERE NÄCHSTEN SCHRITTE

Womit stärke ich 21129: was ist mein nächster, leichter Schritt?

-> Schreibe EINE Absicht auf eine Karte und pinne diesen an die Netzwerkkarte.

**VIELEN DANK
FÜR EUER
ENGAGEMENT!**



**Regionale
Bildungskonferenzen**



Hamburg