

**Lokale Bildungskonferenzen:
Aktuelle Bildungssituation auf den Elbinseln
(Wilhelmsburg/Veddel)**

Datum: 21.11.2016
Zeit: 16:30-19:30 Uhr
Ort: Inselcafé vom Bildungszentrum Tor zur Welt

Tischvorlage zur Präsentation

Gliederung:

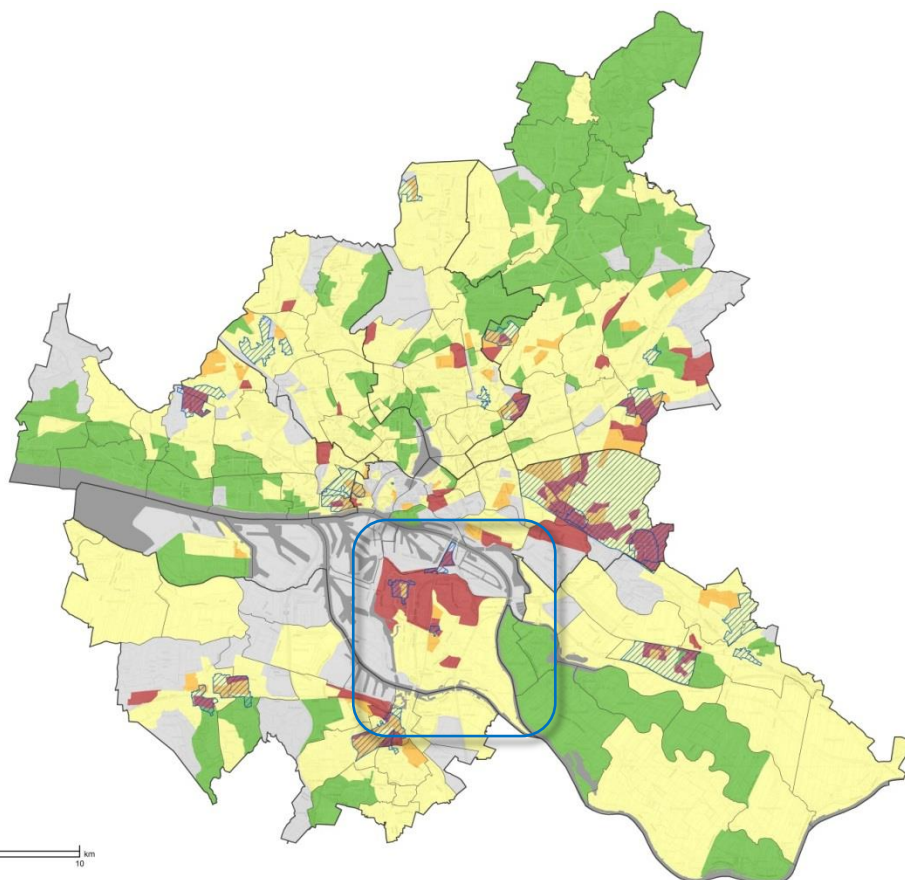
1. Bevölkerungs- und Sozialstruktur
2. Kita-/Krippensituation
3. Schulwahl
4. Sonderpädagogische Förderung
5. Flüchtlingsbeschulung
6. Schulabschlüsse
7. Außerschulische Angebote

1. Bevölkerungs- und Sozialstruktur

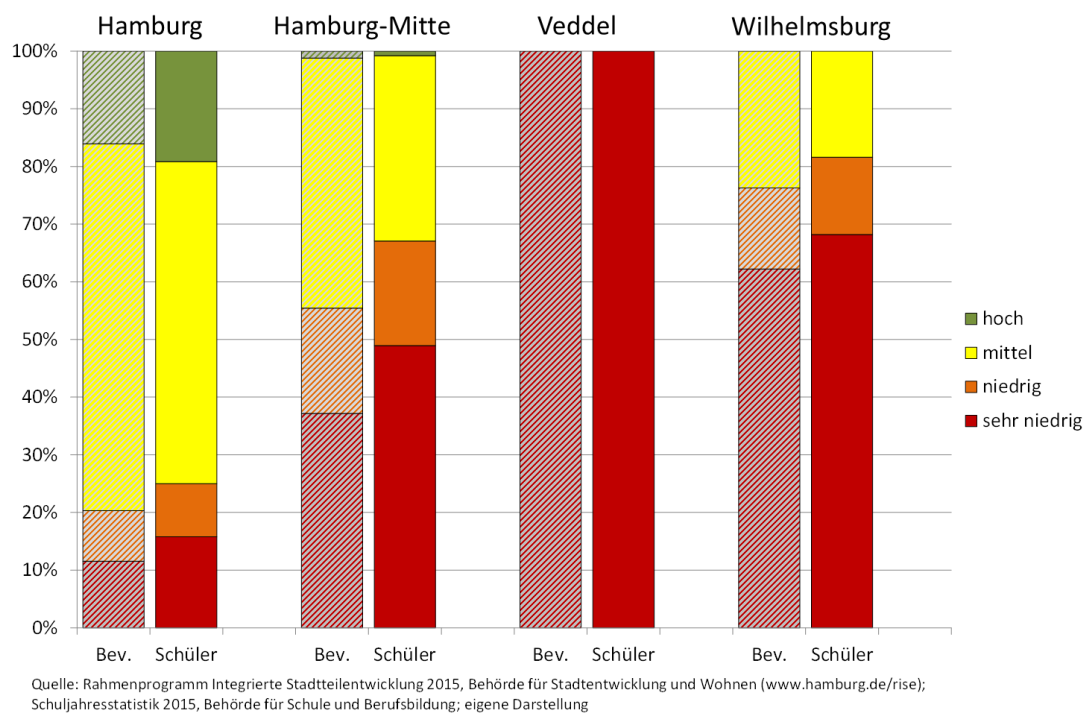
RISE-Statusindex

RISE-Statusindex

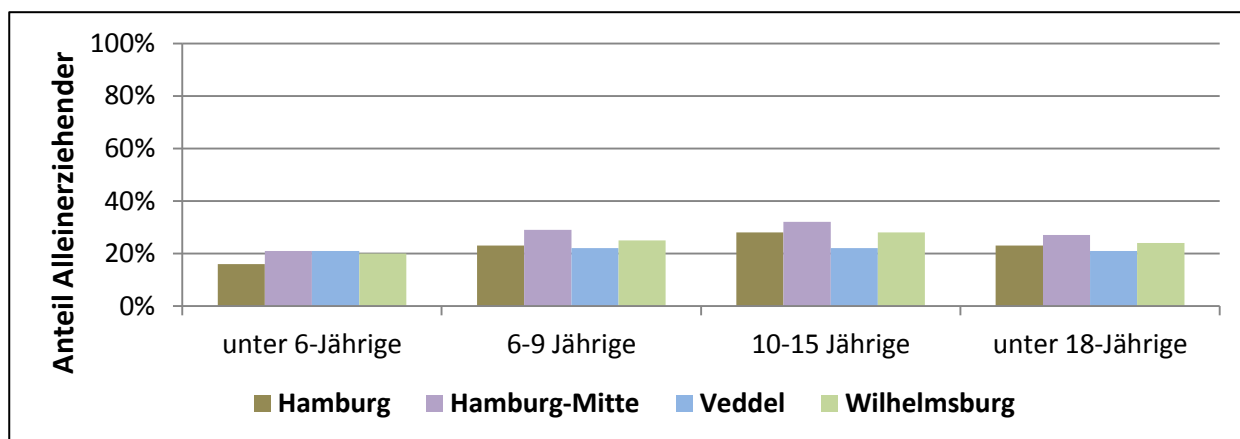
**Sozialer Statusindex
der statistischen Gebiete**



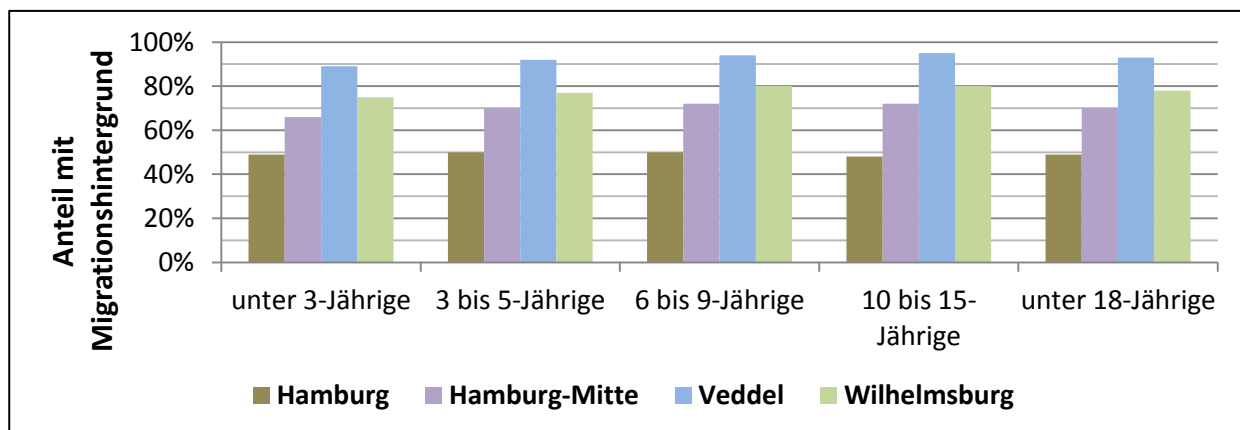
Soziale Zusammensetzung der Einwohner nach RISE-Statusindex



Kinder Alleinerziehender in verschiedenen Altersgruppen



Kinder mit Migrationshintergrund in verschiedenen Altersgruppen

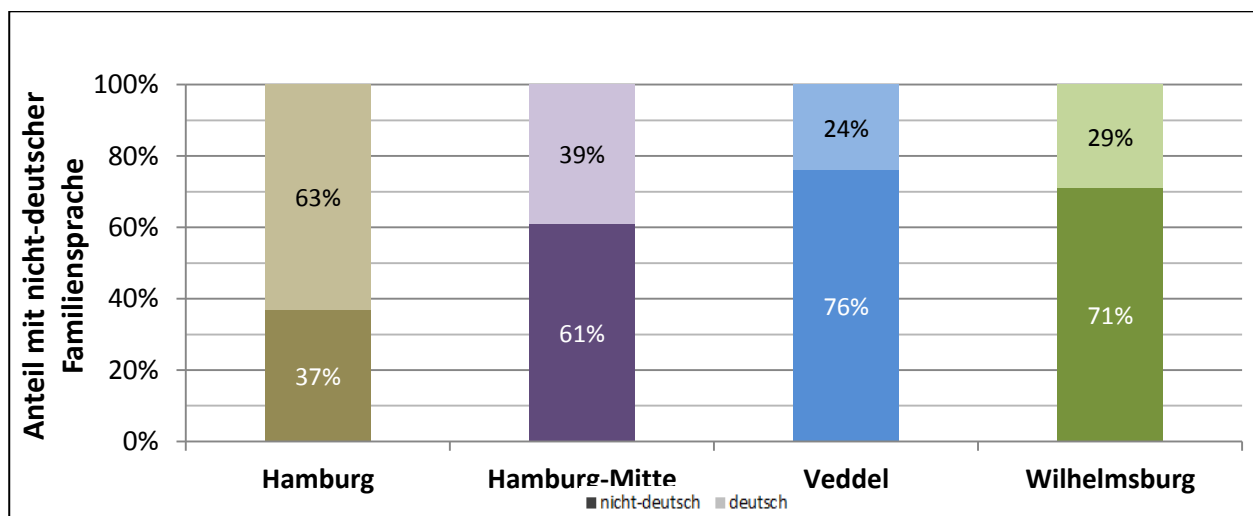


Kinder in Mindestsicherung

	unter 7-Jährige	7 bis 17-Jährige
Hamburg	22%	21%
Hamburg-Mitte	38%	38%
Veddel	51%	46%
Wilhelmsburg	45%	44%

Quelle: Statistikamt Nord; Bezugsjahr: 2014

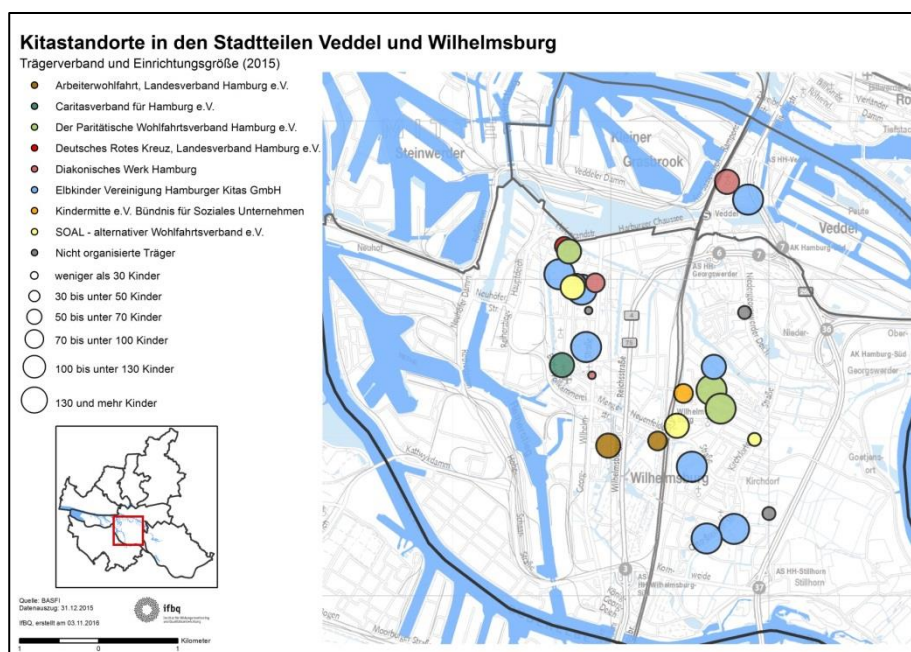
SchulanfängerInnen mit nicht-deutscher Familiensprache



Quelle: Schuljahresstatistik der Behörde für Schule und Berufsbildung; Bezugsjahr: 2015

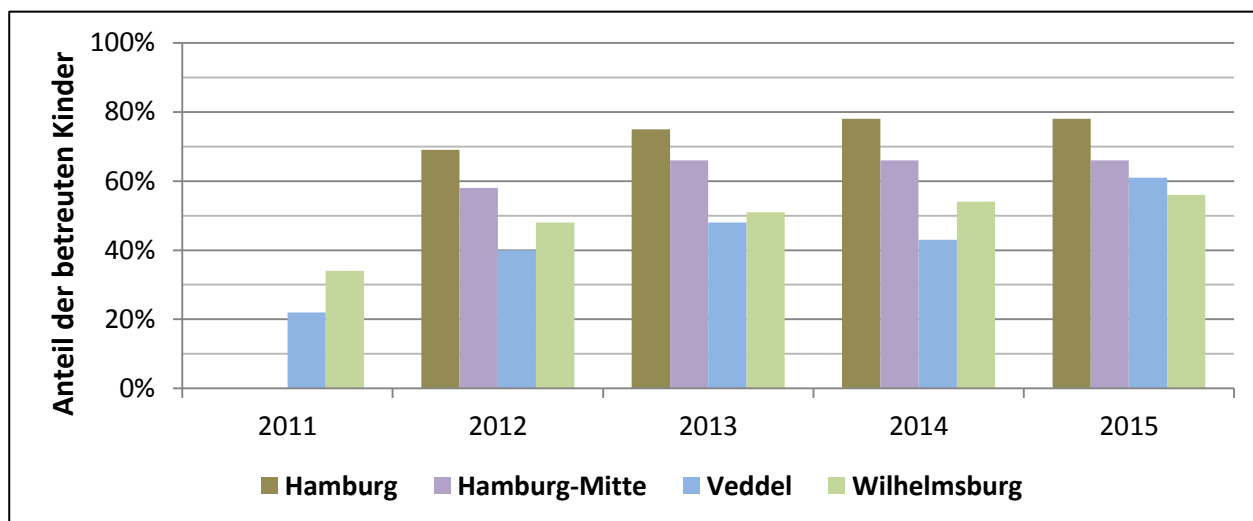
2. Kita-/Krippensituation

Kita-Standorte



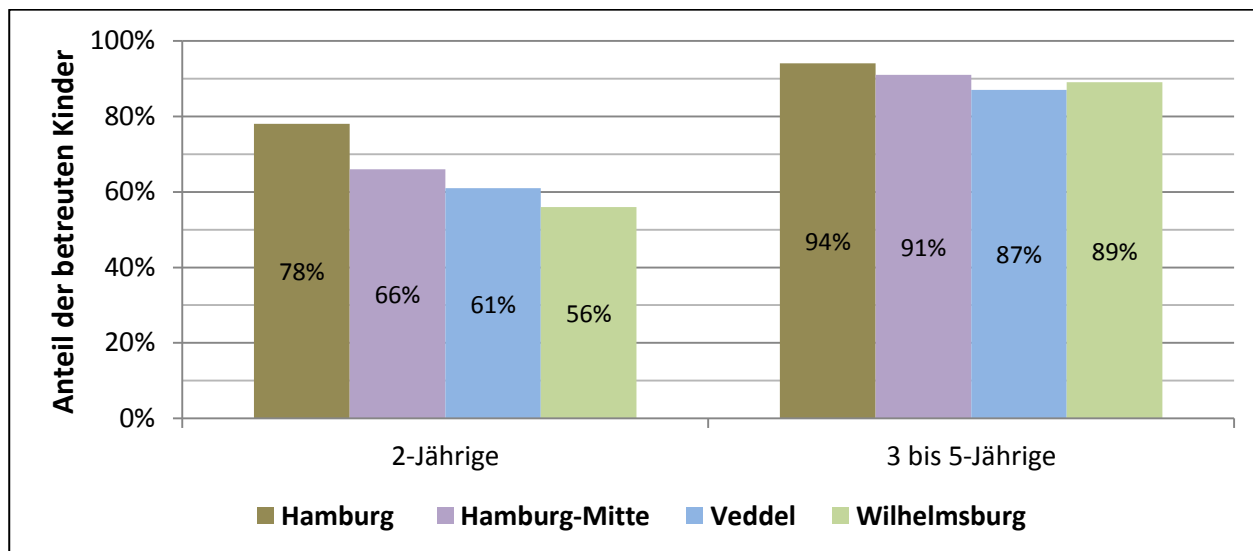
Quelle: Behörde für Arbeit, Soziales, Familie und Integration; Bezugsjahr: 2015

Betreuungsquote der 2-Jährigen im zeitlichen Verlauf



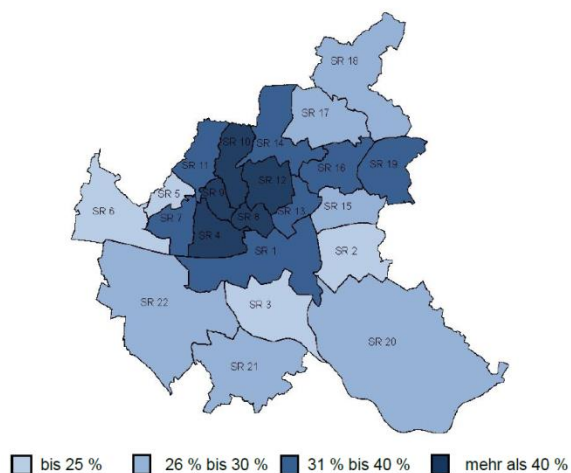
Quelle: Behörde für Arbeit, Soziales, Familie und Integration

Krippen- und Kitabetreuungsquoten



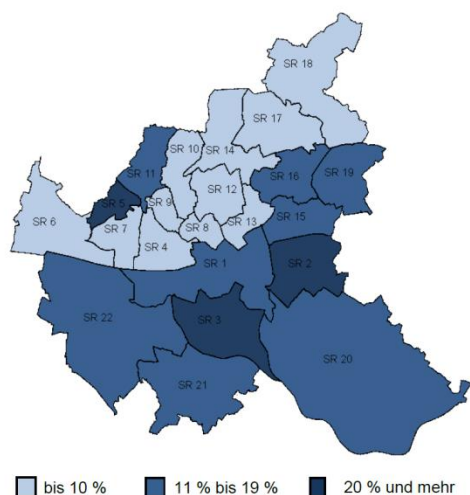
Quelle: Behörde für Arbeit, Soziales, Familie und Integration; Bezugsjahr: 2015

Anteil der Kinder mit mehr als drei Jahren Kitabesuch zum Zeitpunkt der Vorstellung



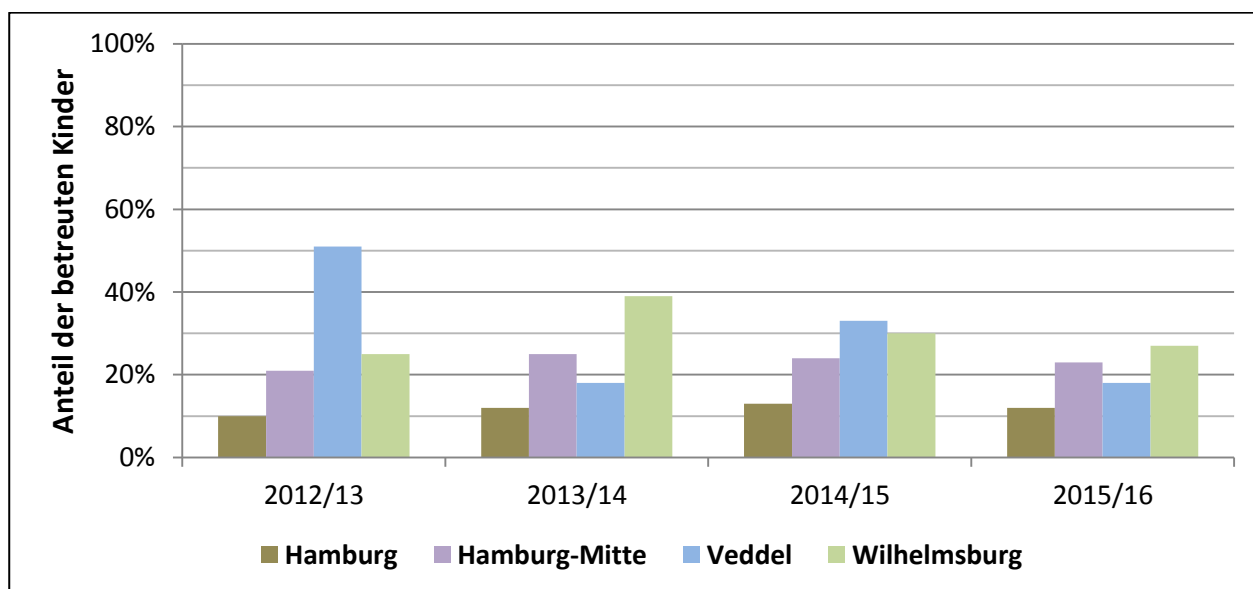
Quelle: IFBQ (2015): Bericht zu den
Ergebnissen der Vorstellung
Viereinhalbjähriger im Schuljahr 2014/15

Anteil der Kinder mit ausgeprägtem Sprachförderbedarf



Quelle: ifbq (2015): Bericht zu den Ergebnissen der Vorstellung Viereinhalbjähriger im Schuljahr 2014/15

Kinder in vorschulischer Sprachförderung



Quelle: Schuljahresstatistik der Behörde für Schule und Berufsbildung

3. Schulwahl

Schülerschaft nach Schulformen in der Sekundarstufe I

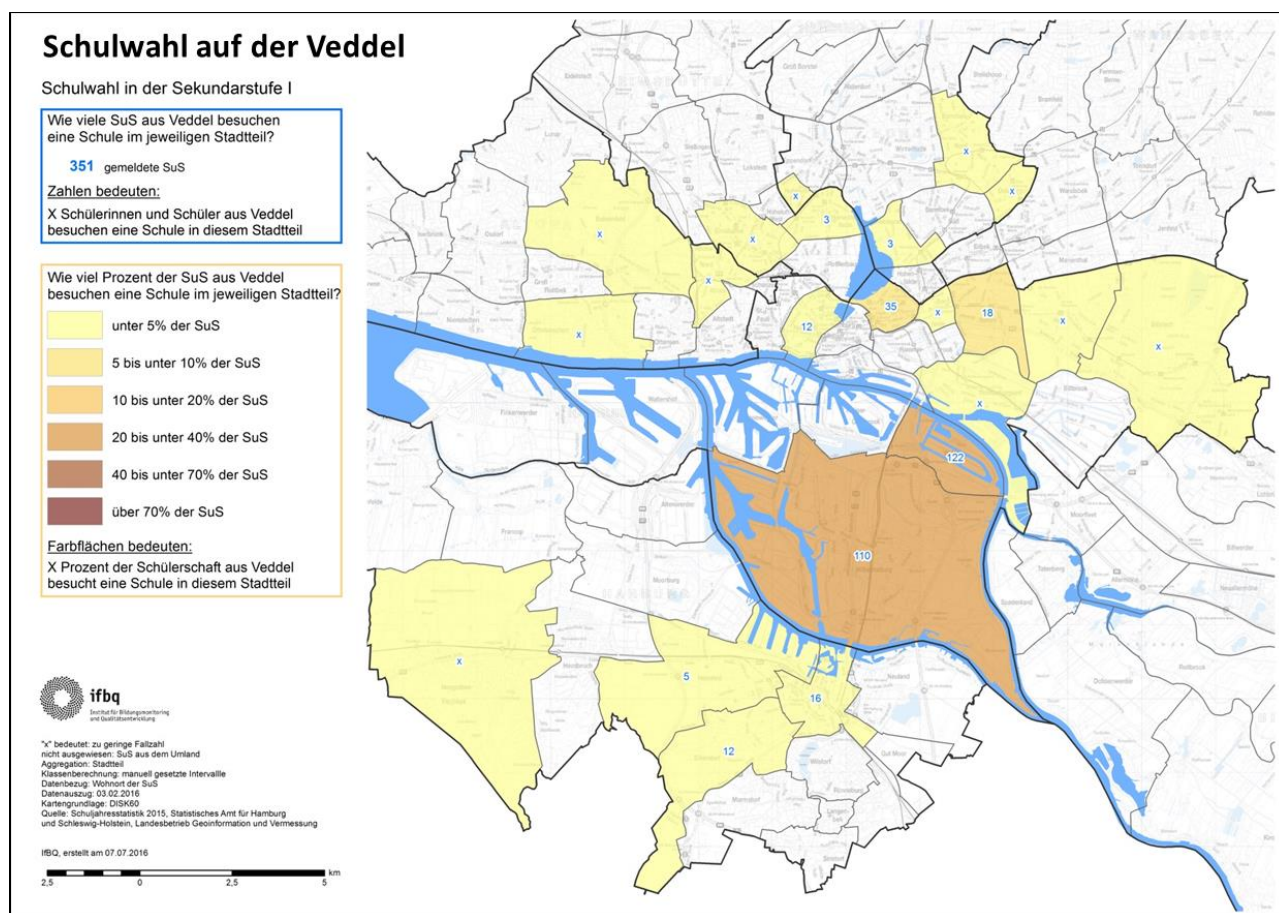
Raumeinheit	Schulformwahl absolut			Schulformwahl in %			Sek I Schüler gesamt
	STS + bes. Klassen	GY	SO	STS + bes. Klassen	GY	SO	
Stadtteil Veddel	274	70	7	78%	20%	2%	351
Stadtteil Wilhelmsburg	2.654	824	203	72%	22%	6%	3.681
Bezirk Hamburg-Mitte	9.743	4.242	611	67%	29%	4%	14.596
Stadt Hamburg	46.883	40.952	2.801	52%	45%	3%	90.636

Quelle: Schuljahresstatistik der Behörde für Schule und Berufsbildung; Bezugsjahr: 2015/2016

Raumeinheit	Schulformwahl absolut			Schulformwahl in %			Sek I Schüler gesamt
	STS + bes. Klassen	GY	SO	STS + bes. Klassen	GY	SO	
Sozialraum Veddel	296	78	8	77%	21%	2%	382
Sozialraum Wilhelmsburg-Reiherstieg	1.081	279	102	74%	19%	7%	1.462
Sozialraum Wilhelmsburg-West	120	53	7	67%	29%	4%	180
Sozialraum Georgswerder/Kirchdorf	795	277	63	70%	24%	6%	1.135
Sozialraum Moorwerder	18	24	0	43%	57%	0%	42
Sozialraum Korallusv./Bhf/Schw.	640	191	31	74%	22%	4%	862

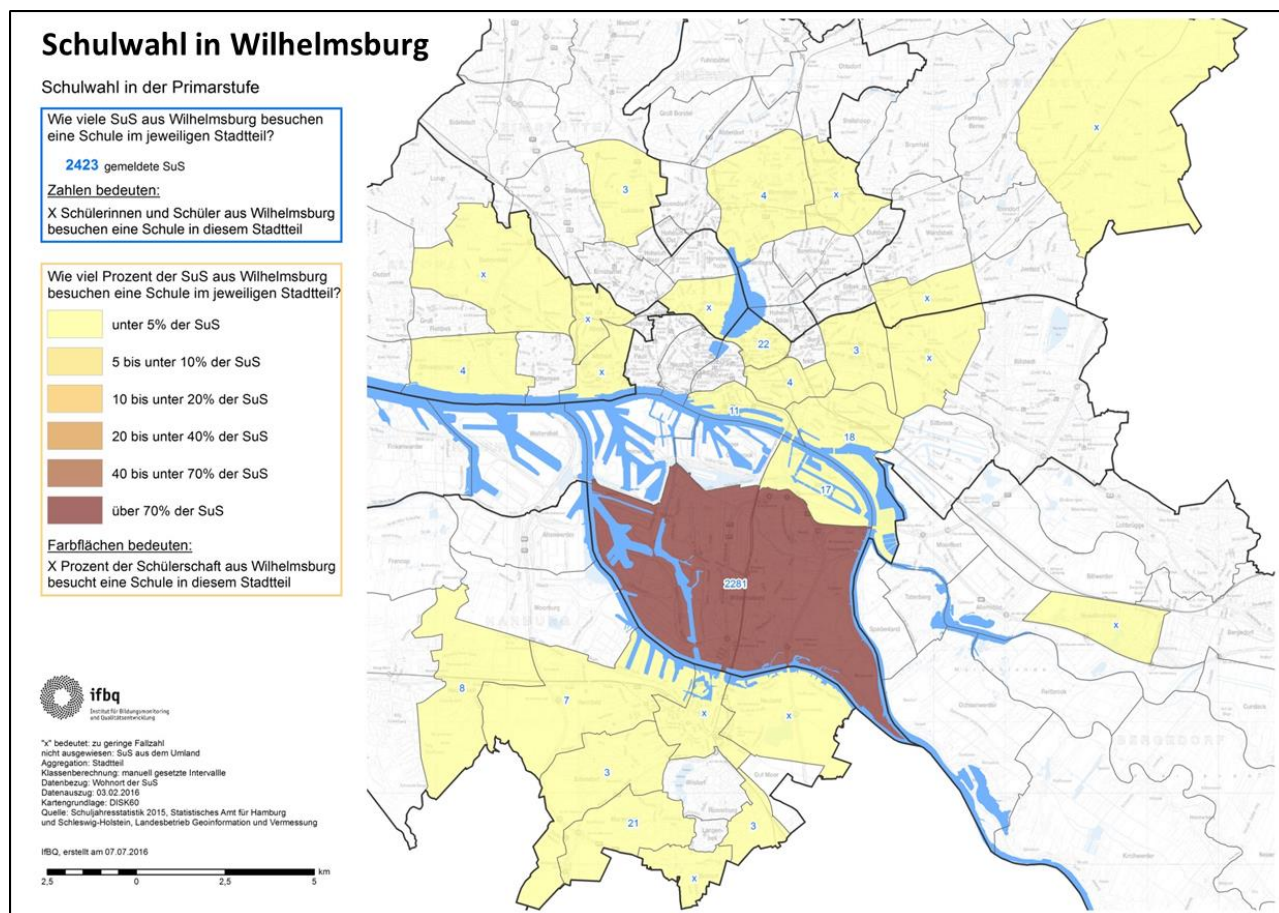
Quelle: Schuljahresstatistik der Behörde für Schule und Berufsbildung; Bezugsjahr: 2015/2016

Schulwahl in der Sekundarstufe I auf der Veddel



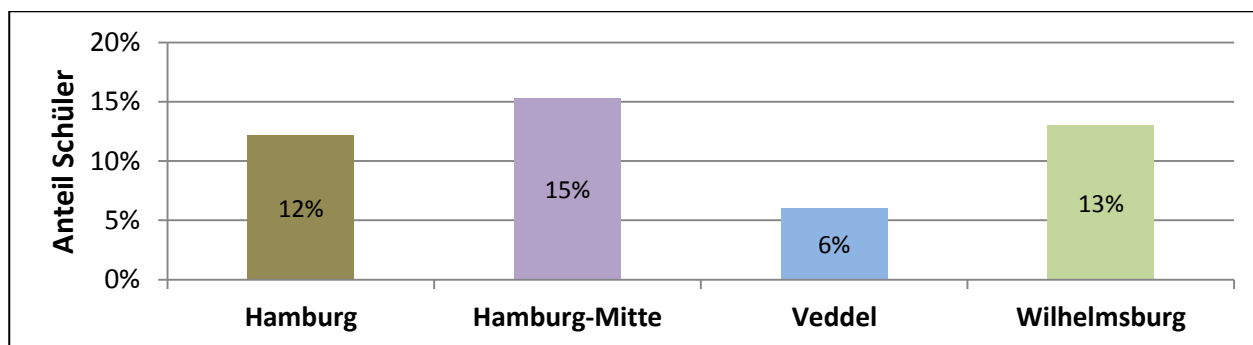
Quelle: Schuljahresstatistik der Behörde für Schule und Berufsbildung; Bezugsjahr: 2015/2016

Schulwahl in der Sekundarstufe I in Wilhelmsburg



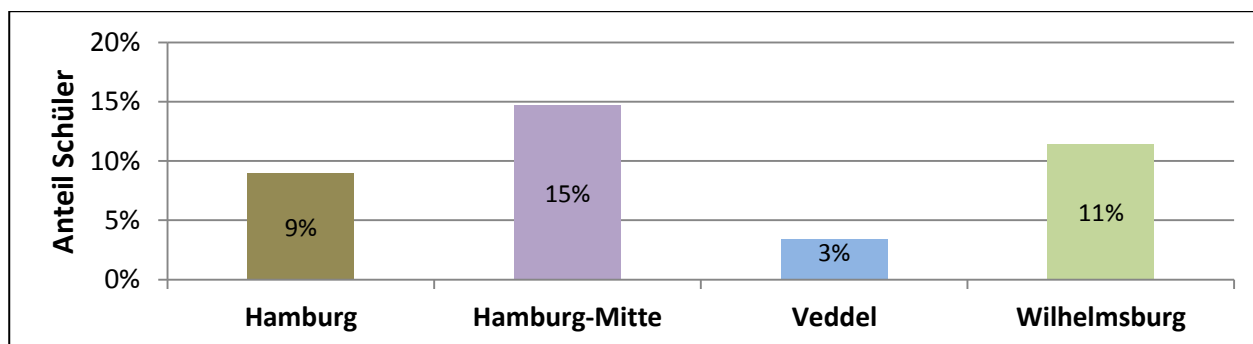
Quelle: Schuljahresstatistik der Behörde für Schule und Berufsbildung; Bezugsjahr: 2015/2016

Anwahl von Privatschulen in der Primarstufe



Quelle: Schuljahresstatistik der Behörde für Schule und Berufsbildung; Bezugsjahr: 2015/2016

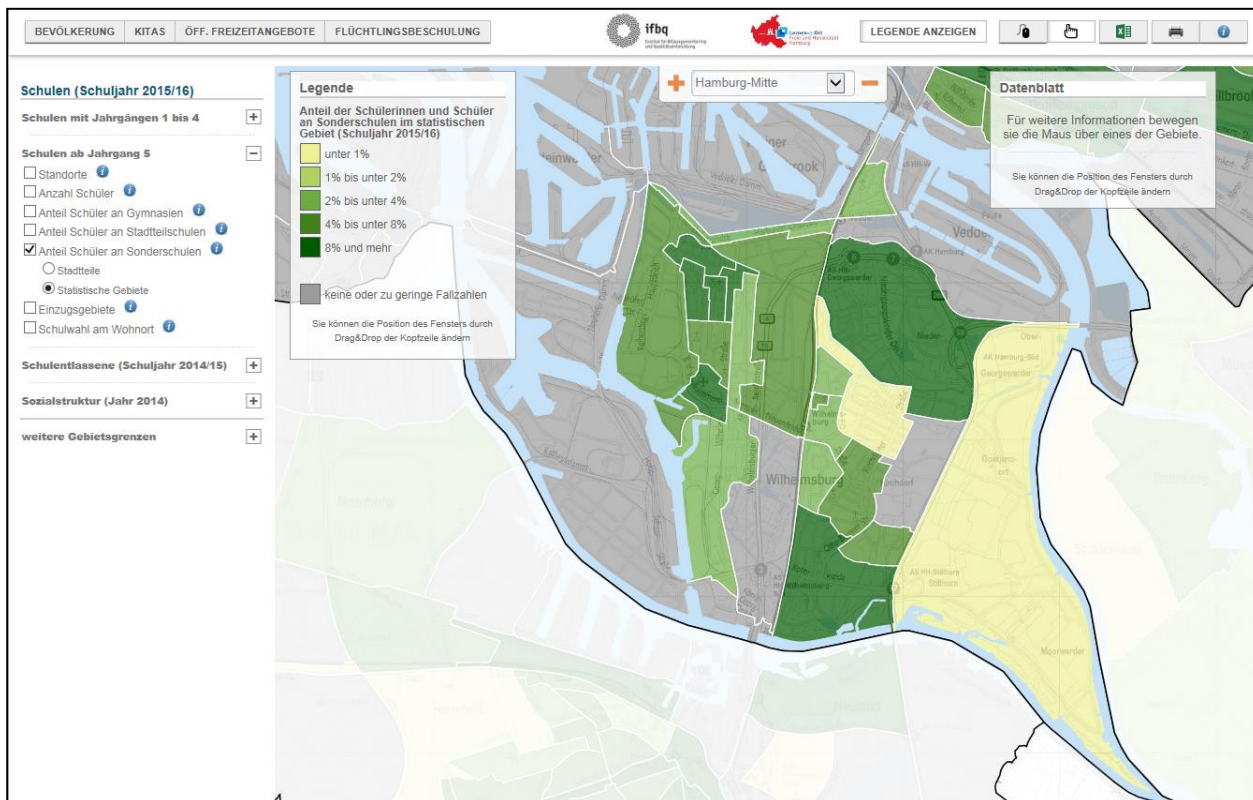
Anwahl von Privatschulen in der Sekundarstufe I



Quelle: Schuljahresstatistik der Behörde für Schule und Berufsbildung; Bezugsjahr: 2015/2016

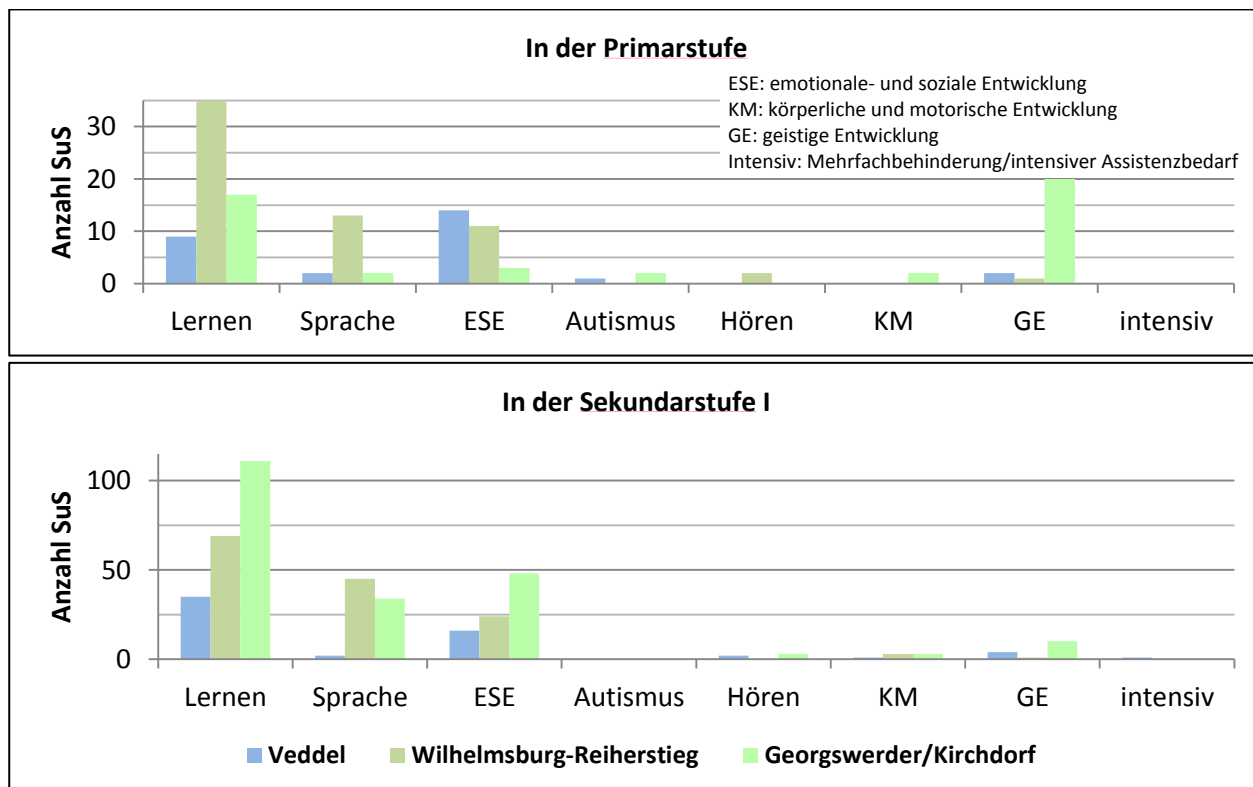
4. Sonderpädagogische Förderung

Anteil der Schülerinnen und Schüler an Sonderschulen



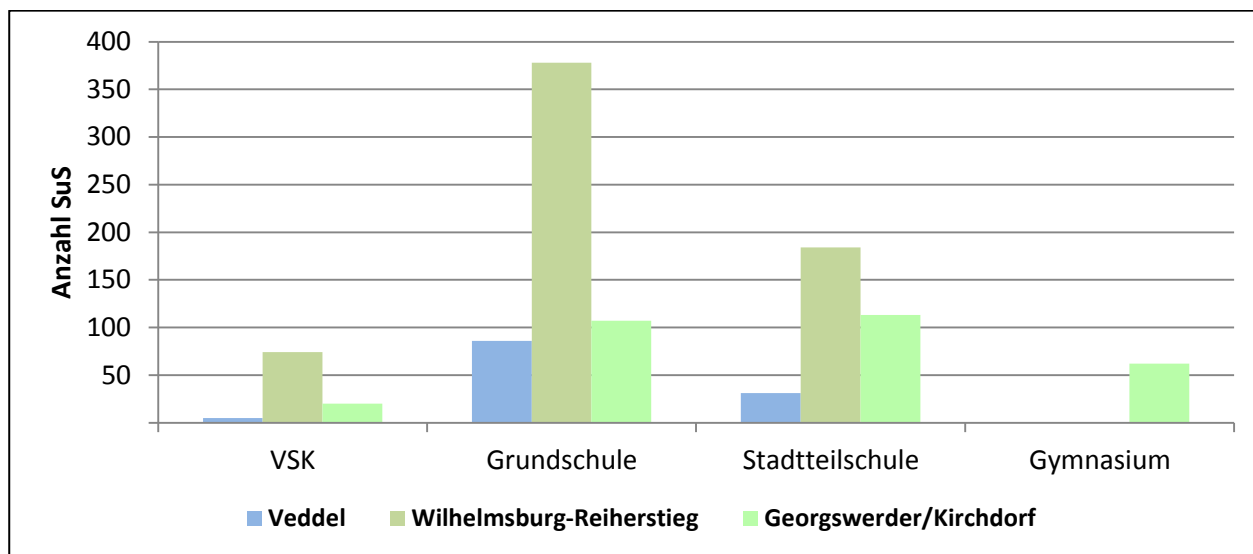
Quelle: Schuljahresstatistik der Behörde für Schule und Berufsbildung; Bezugsjahr: 2015/2016

Schülerinnen und Schüler mit sonderpädagogischem Förderbedarf an staatlichen Schulen



Quelle: Schuljahresstatistik 2015
Sonderpädagogische Förderbedarfe : Einträge in Schulverwaltungsprogrammen (Stand 26.01.2016)
Bezugsjahr: 2015/2016

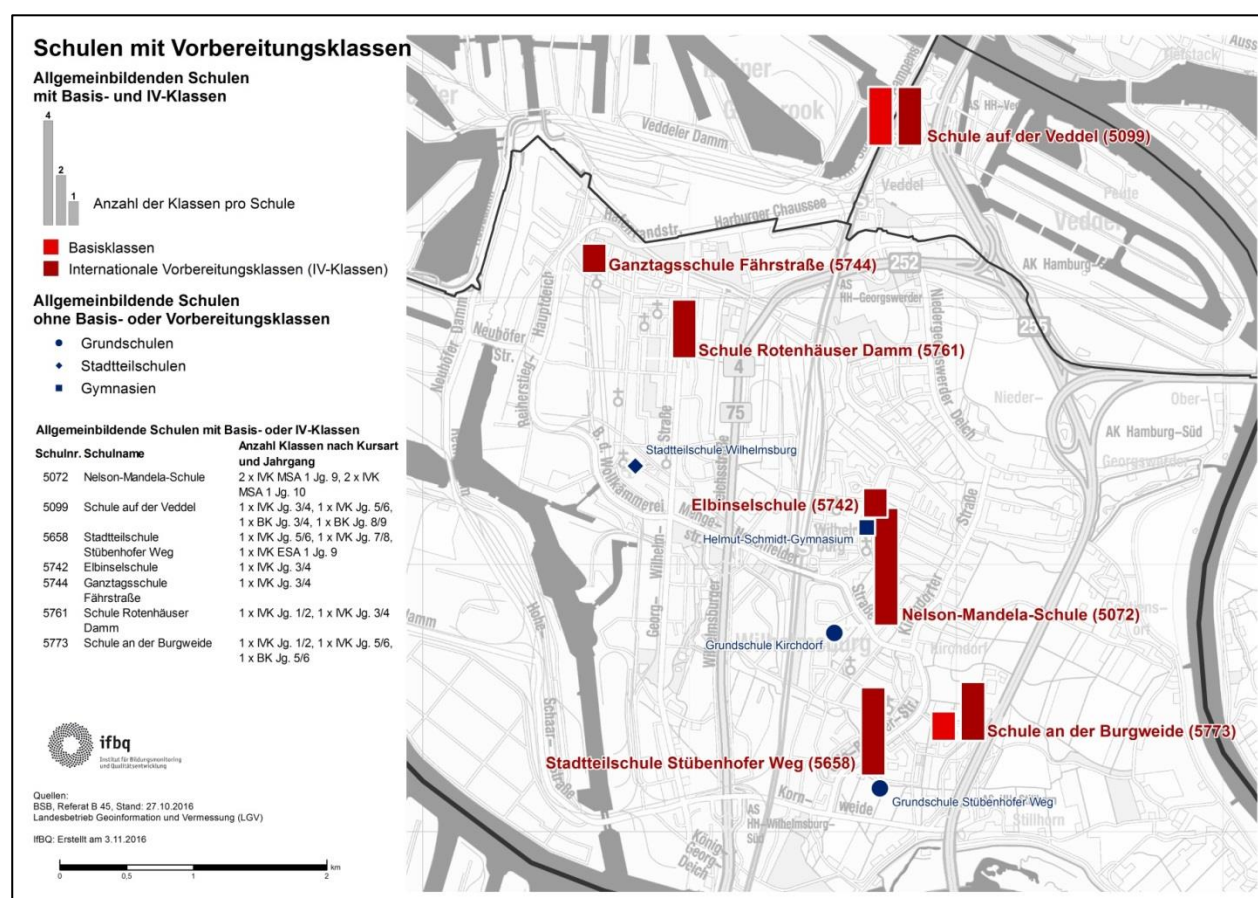
Schülerinnen und Schüler mit additiver Sprachförderung an staatlichen Schulen



Quelle: Schuljahresstatistik 2015; Bezugsjahr: 2015/2016

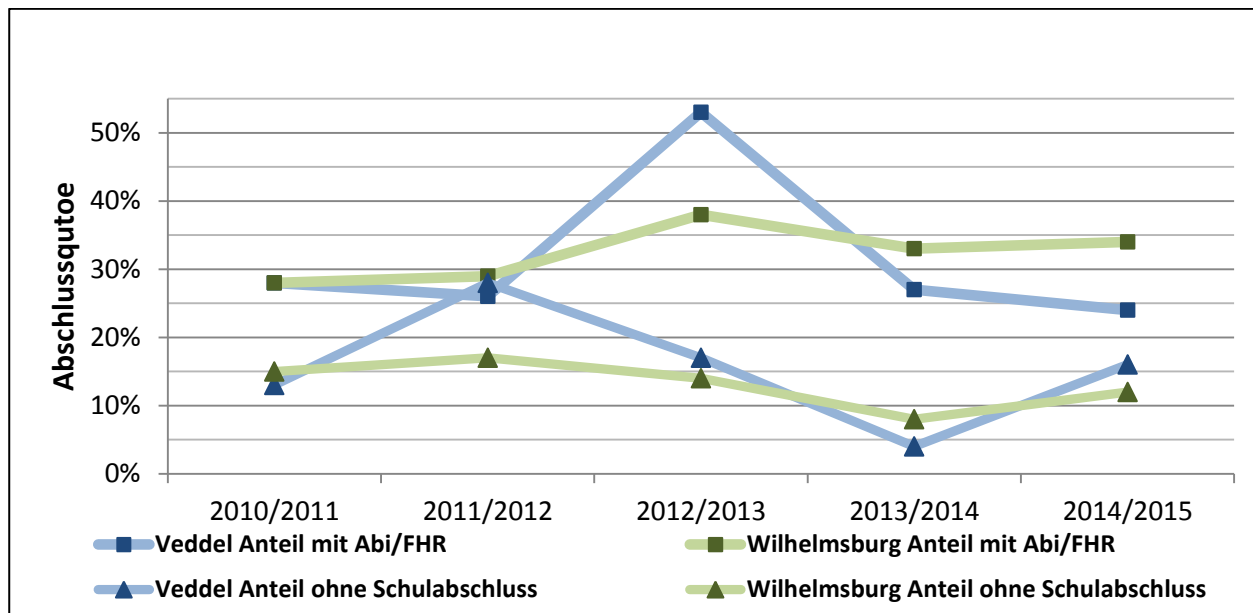
5. Flüchtlingsbeschulung

Allgemeinbildende Schulen mit Basis- und IV-Klassen



6. Schulabschlüsse

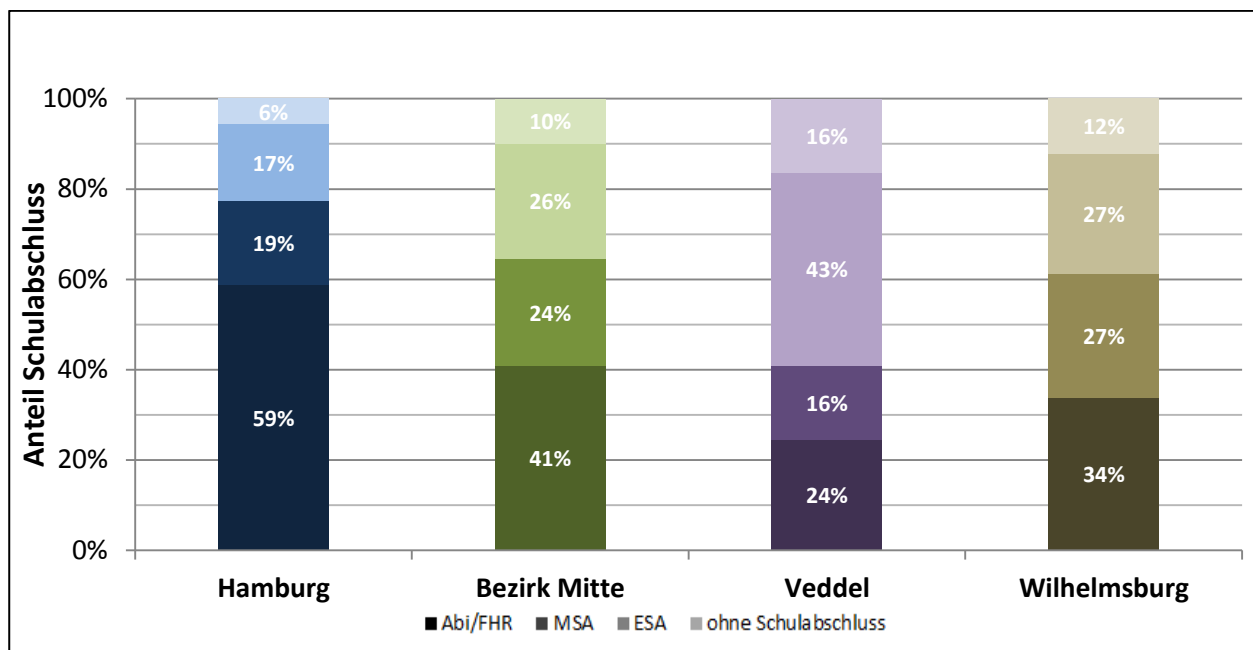
Erreichte Schulabschlüsse im zeitlichen Verlauf



Nicht aufgeführt: MSA und ESA

Quelle: Schuljahresstatistik der Behörde für Schule und Berufsbildung
Bezugsjahr: 2014/2015

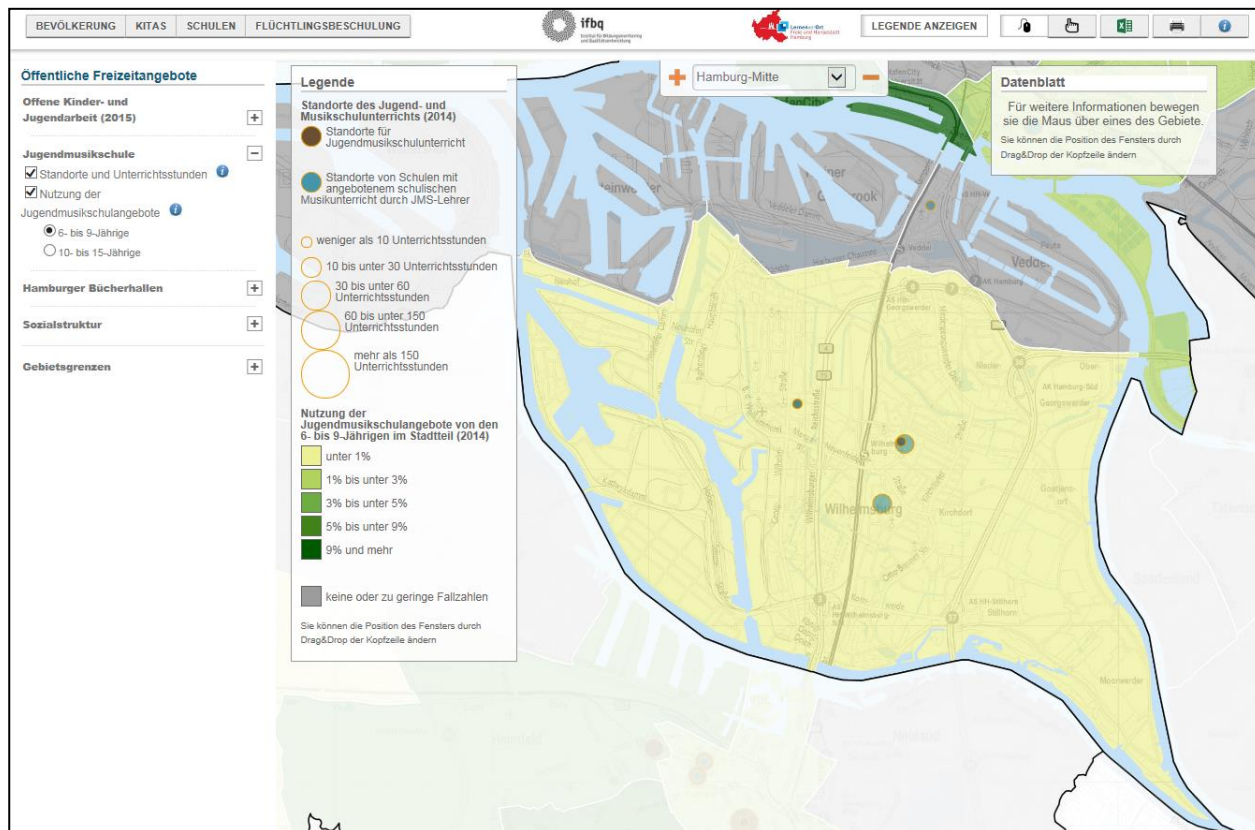
Erreichte Schulabschlüsse



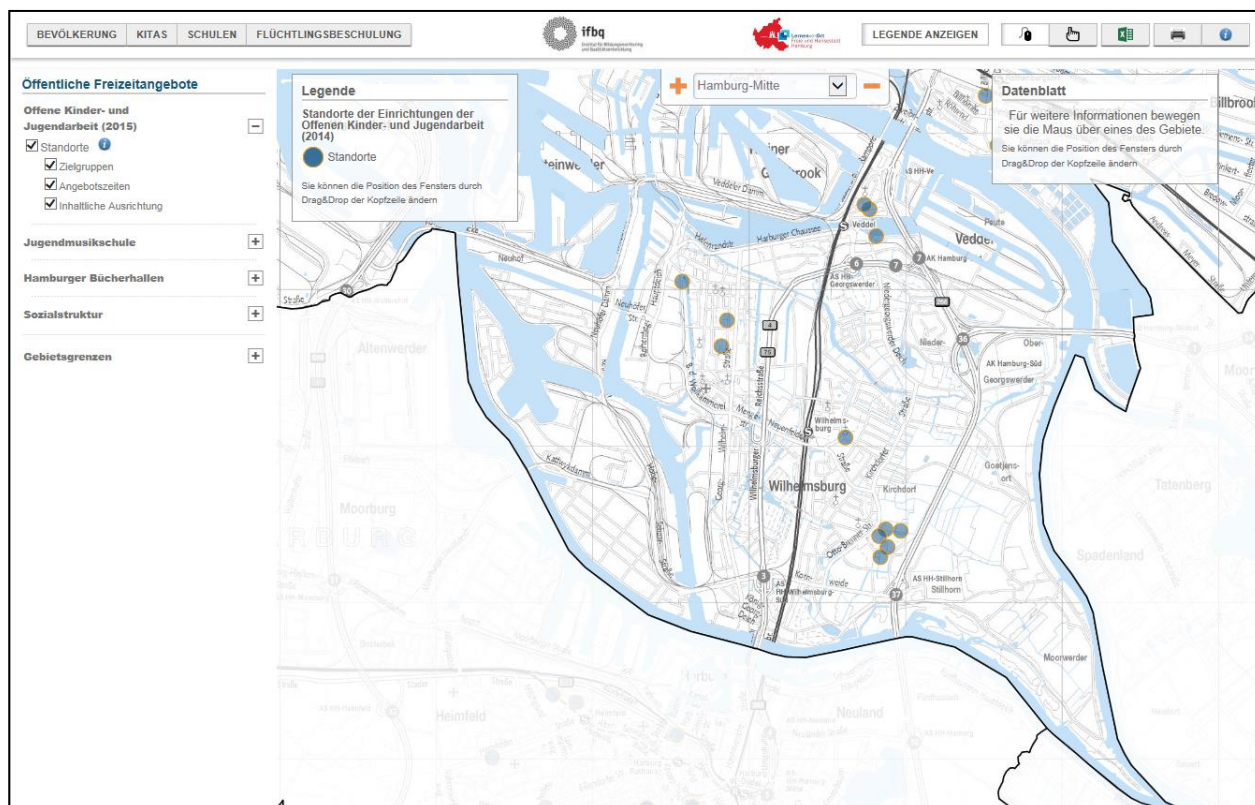
Quelle: Schuljahresstatistik der Behörde für Schule und Berufsbildung
Bezugsjahr: 2014/2015

7. Außerschulische Angebote

Jugendmusikschule



Offene Kinder- und Jugendarbeit



Hamburger Bücherhallen

