

GWG Gesellschaft für Wohnen und Bau Lampentausch



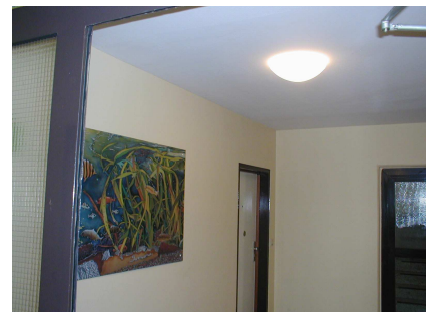
GWG Gesellschaft für Wohnen und Bauen mbH - hinter diesem Namen verbirgt sich seit über 10 Jahren Hamburgs großes städtisches Wohnungsunternehmen.

Oberstes Ziel ist eine sichere und sozialverantwortliche Wohnungsversorgung für breite Schichten der Bevölkerung zu angemessenen Preisen. Die Größe der Wohnungen reicht von 1-Zimmer-Appartements bis hin zu familiengerechten Wohnungen in kinderfreundlicher Umgebung.

Im Zusammenschluss mit der SAGA werden in Hamburg rund 135.000 Wohnungen bewirtschaftet. Ein Erfolg des Geschäftsmodells ist das Miteinander von betriebswirtschaftlicher und sozialer Entwicklung in den Quartieren.

Unter diesem Gesichtspunkt wurde auch die Beleuchtung der Treppenaufgänge in rund 280 Häusern von Glühlampen auf Kompaktleuchtstofflampen umgestellt. Möglich wurde dies mit der Osram Dulux EL-Facility. Diese Energiesparlampe kann über die gesamte Lebensdauer praktisch unbegrenzt oft ein- und ausgeschaltet werden. Sie wurde extra für die Anwendung in Treppenhäusern und Fluren konzipiert. Dieser schaltfeste Energiesparprofi hat eine Lebensdauer von 15.000 Betriebsstunden und erhöht damit die Austauschintervalle.

Die durch den Austausch der Lampen erzielten Kosteneinsparungen werden über die Betriebskostenabrechnung direkt an die Mieter weitergegeben.



	Alte Anlage	Neue Anlage
Anzahl Lampen	4.632 Stück	4.632 Stück
Art der Lampen	Glühlampen	Kompaktleuchtstofflampen
Gesamte Anschlussleistung	278 kW	64 kW
Kilowattstunden pro Jahr	194.500 kWh	44.800 kWh
Eingesparte Kilowattstunden pro Jahr	149.700 kWh	
CO ₂ -Vermeidung pro Jahr	92.800 kg	