

## SMITH`s Clothes for Men & Women

### Beleuchtungssanierung

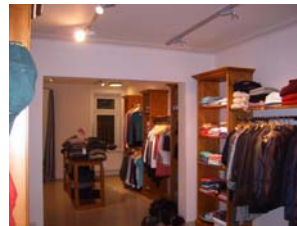
Die Firma SMITH`s Clothes for Men & Women hat in Hamburg drei Standorte. Die Filialen befinden sich in Blankenese, Othmarschen und in Eppendorf. Man findet dort hochwertige Kleidung und Accessoires insbesondere aus Großbritannien.



Der Umwelt zuliebe und um die Betriebskosten am Standort in Eppendorf zu reduzieren, wurde die vorhandene Beleuchtungsanlage, bestehend aus Glühlampen- und Halogenstrahlern im gesamten Geschäftsbereich durch moderne, energieeffiziente Leuchtentechnik ersetzt. Eingesetzt wurden hier Strahler mit CDM-Leuchtmitteln.



Die Maßnahme wurde von der Behörde für Stadtentwicklung und Umwelt unterstützt und aus dem Hamburger Förderprogramm „Unternehmen für Ressourcenschutz“ bezuschusst.



Durch den Einsatz der neuen Technik wird der Energieverbrauch für die Beleuchtung inklusive Schaufensterbereich um rd. 70% reduziert.



	<b>Alte Anlage</b>	<b>Neue Anlage</b>
Lampenart	Strahler mit Glühlampen bzw. Halogenlampen	Strahler mit CDM-Leuchtmittel
Gesamtverbrauch	5.180 kWh/a	
CO <sub>2</sub> – Vermeidung	2,7 t/a	