

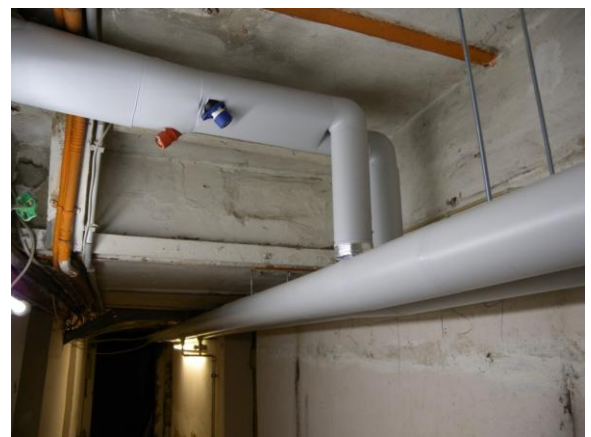
## Griese Grundstücksgemeinschaft GbR

### Energetische Verbesserung der Heizungsanlage

Das freistehende Wohn- und Geschäftshaus der Griese Grundstücksgemeinschaft in Hamburg-Fuhlsbüttel hat 9 Wohn- und 3 Gewerbeeinheiten mit einer Nutzfläche von insgesamt rund 1.420 m<sup>2</sup>. Es wurde 1935 errichtet.

Im Rahmen der energetischen Verbesserung der Gebäudehülle durch die Dämmung der Fasadenseite, dem Austausch der Fenster und der Dämmung des Daches wurde auch die Heizungsanlage in ihrer Leistung angepasst und die Wärmeverteilung optimiert.

Der vorhandene NT-Kessel wurde durch einen Gas-Brennwertkessel mit modulierender Wärmeerzeugung ersetzt. Die Kesselleistung wurde um über 30 % reduziert. Die Kellerverteilung wurde komplett erneuert und nach EnEV isoliert. Die Installation von voreinstellbaren Thermostatventilen, Strangregulierventilen und einer Hocheffizienzpumpe sowie die Durchführung des hydraulischen Abgleichs komplettieren die umfangreiche energetische Sanierung des Wohn- und Geschäftshauses.



	<b>Energetische Verbesserung der Heizungsanlage im Objekt Erdkampsweg 57-59, 22335 Hamburg</b>
Einsparung Heizenergie pro Jahr	51.600 kWh
Einsparung Elektroenergie pro Jahr	500 kWh
Eingesparte Betriebskosten pro Jahr	2.900 €
CO <sub>2</sub> – Vermeidung pro Jahr	11 t