



Hanseatische Siedlungs-Gesellschaft mbH

Energetische Optimierung
der Heizungsanlage Schmüserstraße 14-16

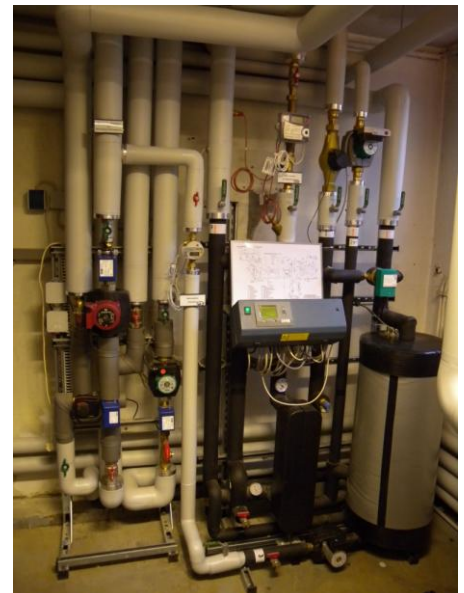


Die HSG Hanseatische Siedlungs-Gesellschaft ist eine Tochter der Hamburger Hochbahn AG. Sie verfügt über rund 2.000 Wohnungen, die von der Gesellschaft vor allem an Betriebsangehörige der Hochbahn vermietet werden. Die Wohnungen sind über das ganze Hamburger Stadtgebiet verteilt.

Nach einem WärmeCheck wurde die Heizungsanlage in dem Mehrfamilienhaus Schmüserstraße 14-16 in Hamburg-Wandsbek umfangreich energetisch optimiert.

Neben der Installation eines Gas-Brennwertkessels mit einer um 20 % verkleinerten Leistung, dem hydraulischen Abgleich und der Installation von voreinstellbaren Thermostatventilen wurde die Warmwassererzeugung auf das Durchflussprinzip umgestellt.

Durch den Einbau einer Frischwasserstation mit Heizungs-Pufferspeicher (1.300 Liter) kann die Rücklauftemperatur abgesenkt werden und der Brennwerteffekt wird optimal ausgenutzt. Die Frischwasserstation übernimmt das gesamte Management der Heizungsanlage, die noch um eine thermische Solaranlage mit einer Fläche von 25 m² ergänzt wurde.



	Effiziente Heizungsanlage Schmüserstraße 14-16
Einsparung Heizenergie pro Jahr	100.000 kWh (ohne Solarthermie)
Eingesparte Betriebskosten pro Jahr	6.000 €
CO ₂ – Vermeidung pro Jahr	20 t