

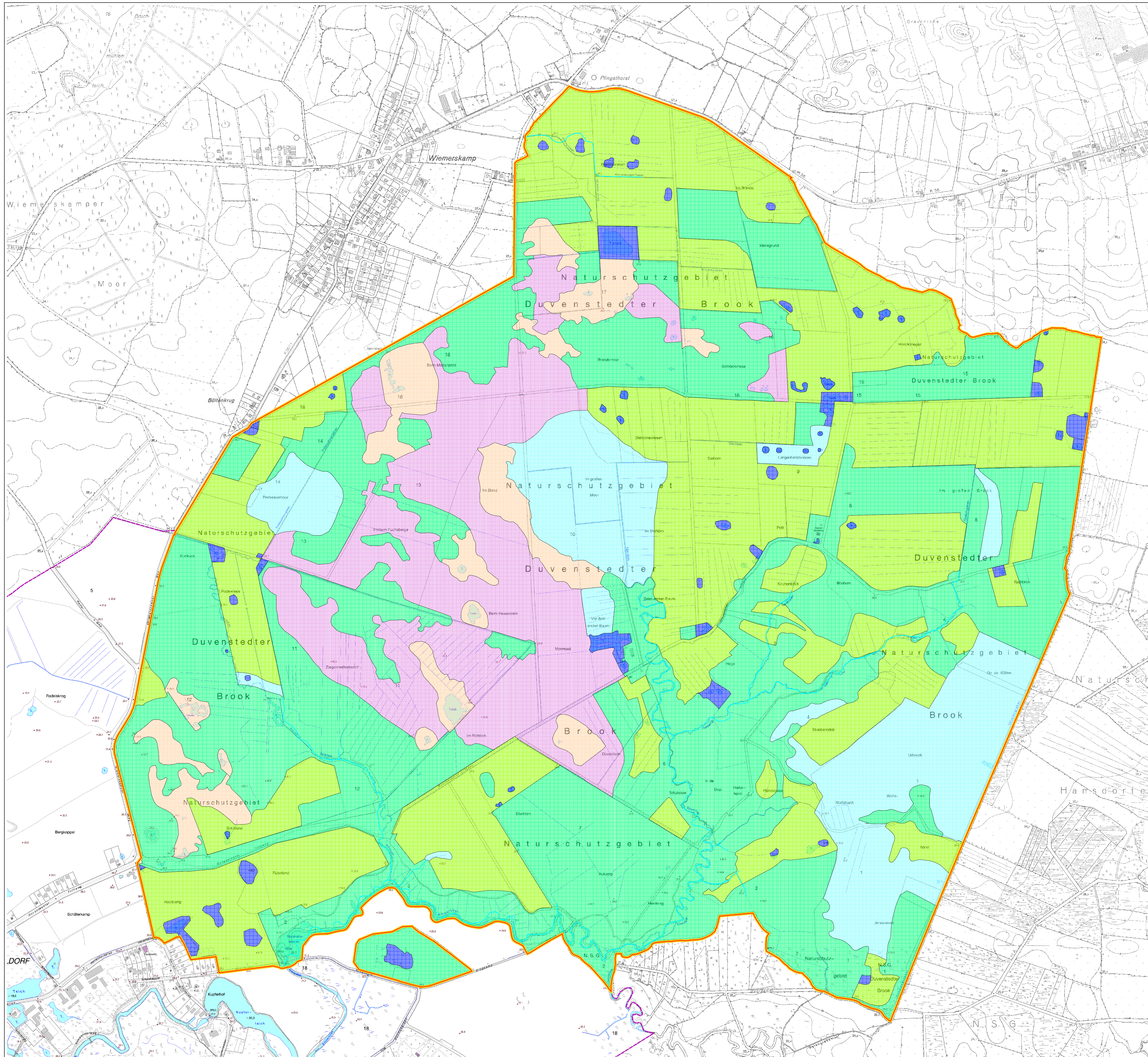
# Pflege- und Entwicklungsplan Naturschutzgebiet Duvenstedter Brook

## Legende

### Zustandsziele für die Biotope

- Hoch- und Übergangsmoore
- Niedermooere
- Wälder
- Heiden
- Grünland
- Teiche
- Garten
- Parkplatz
- Gebäude
- Fließgewässer

- Grenze des Naturschutzgebietes
- Grenze des FFH-Gebietes
- Grenze des EG-Vogelschutzgebietes



Kartengrundlage:  
DK 4: Rasterdaten  
Vervollständigt mit Erlaubnis der Freien und Hansestadt Hamburg,  
Landesbetrieb Geoinformation und Vermessung

<b>Planungsgruppe HASS</b> Freiraum und Landschaft <small>Bergstraße 21 25462 Rehlgraben          Tel: 041031545-0 Fax: 041031545-50          email: info@pghass.de www.pghass.de</small>	Karte Nr. 2  Maßstab: 1 : 5.000
Projekt: Pflege- und Entwicklungsplan NSG Duvenstedter Brook	
Planinhalt: Entwicklungsziele	
Freie und Hansestadt Hamburg Behörde für Stadtentwicklung und Umwelt - Amt für Natur- und Ressourcenschutz -	
<small>bearbeitet: NetzTuchSchöne gezeichnet: Tuch Datum: 05.06.2009 Date: D62009.apr</small>	