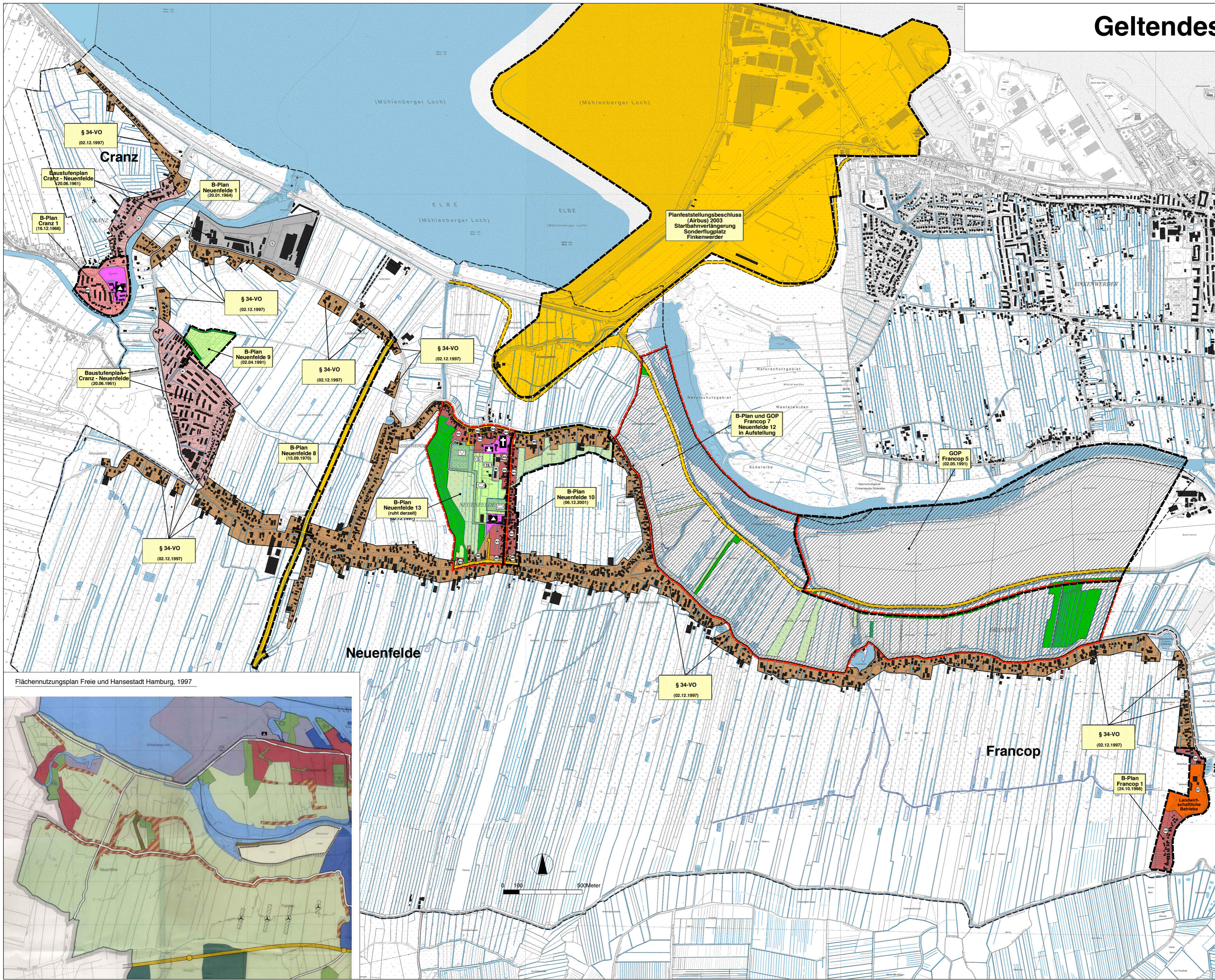


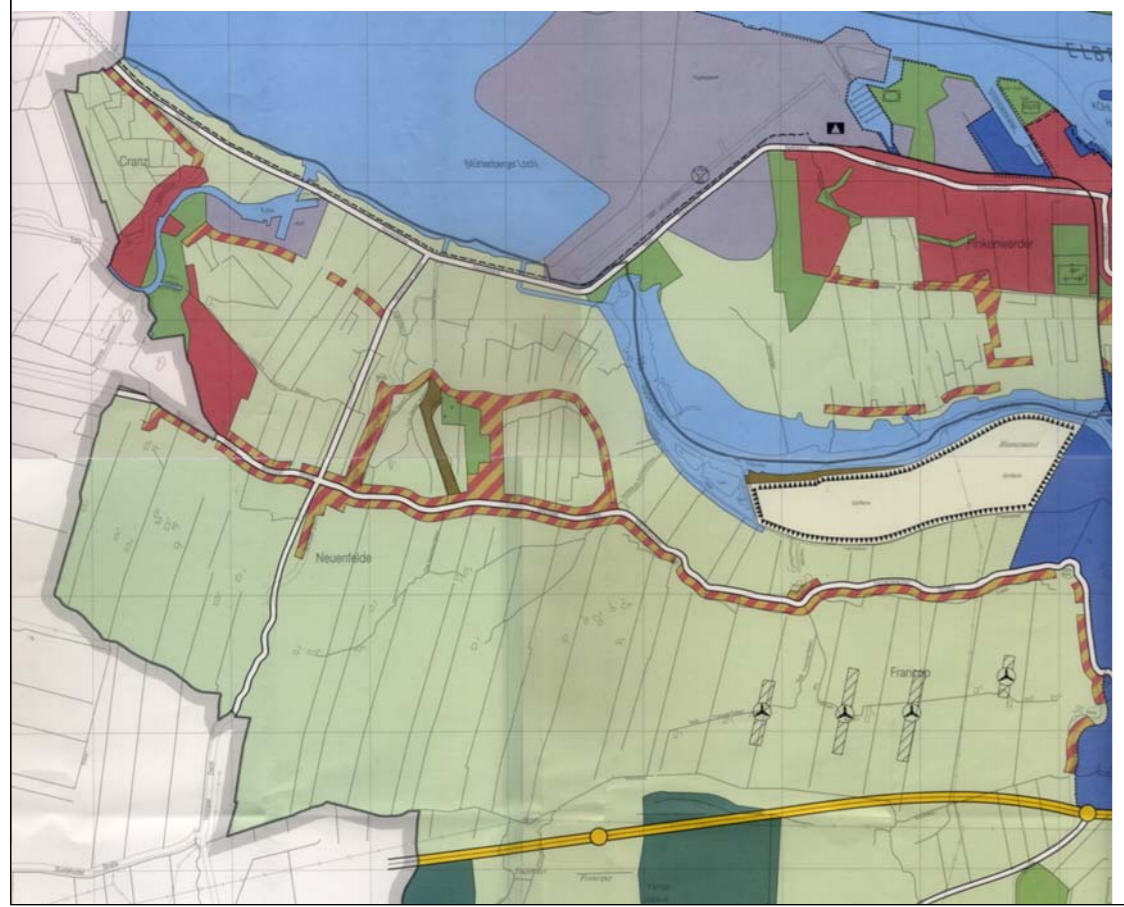
Geltendes Planrecht



- Bauleitpläne und Grünordnungspläne**
- Grenze Untersuchungsgebiet
 - B-Plan festgestellt
 - B-Plan in Aufstellung
 - Grünordnungsplan festgestellt
 - Vorhaben gem. Planfeststellung 2003 Startbahnverlängerung Sonderflugplatz Finkenwerder

In den übrigen Flächen gilt der **Baustufenplan Cranz-Neuenfelde vom 20.06.1961**, der tlw. als "einfacher" Bebauungsplan (§ 30 (3) BauGB) fortgilt. Die Bebaubarkeit ist nach § 34 und § 35 BauGB nur "im übrigen" zu beurteilen. Dargestellt sind die jeweiligen Baugebietsfestsetzungen des Baustufenplanes, sofern sie nicht von anderen Bauleitplänen überlagert sind.

Flächennutzungsplan Freie und Hansestadt Hamburg, 1997



AUFTRAGGEBER:
FREIE UND HANSESTADT HAMBURG
BEHÖRDE FÜR STADTENTWICKLUNG UND UMWELT

AMT FÜR LANDESPLANUNG

Siedlungsentwicklungskonzept
Cranz-Neuenfelde-Francop



Plan Nr. 1: Geltendes Planrecht

ARCHITEKTUR + STADTPLANUNG
Dipl.-Ing. Matthias Baum
Graumannsweg 69 • 22087 Hamburg
Tel. 040 / 441 419 • Fax: 040 / 443 105
E-Mail: hamburg@archi-stadt.de