

Anleitung Konto in TRACES NT erstellen und Benutzer:in / Mitarbeiter:in anlegen

Inhalt

Allgemeine Info	1
Konto in TRACES NT erstellen:	1
Benutzer:in / Mitarbeiter:in anlegen	4

Allgemeine Info

Die erste Person die ein Unternehmen registriert, wird Administrator:in, Mitarbeiter:innen registrieren sich, in dem sie sich einem bestehenden Unternehmen zuordnen, sie werden von den Administrator:innen dann aktiv geschaltet.

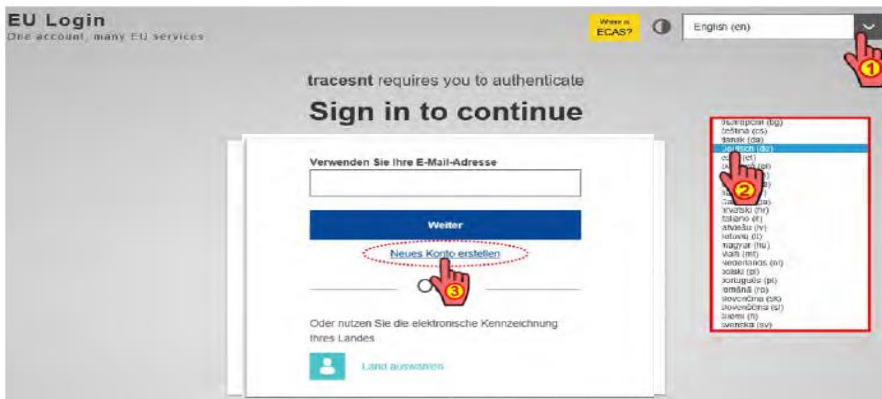
Es können (sollten) mehrere Personen als Administrator:in benannt werden.

Konto in TRACES NT erstellen:

Folgenden link öffnen: <https://webgate.ec.europa.eu/tracesnt/login>

Sprache einstellen (siehe 1. und 2.)

dann Klick auf „Neues Konto erstellen (3.)



Alle Felder ausfüllen, „Neues Konto erstellen“ anklicken,

Neues Konto erstellen

[Hilfe für externe Benutzer](#)

Vorname


Nachname

E-Mail

E-Mail bestätigen

Sprache der E-Mail
Deutsch (de)

Code eingeben



Durch Anklücken dieses Feldes bestätigen Sie, nachstehendes Dokument gelesen und verstanden zu haben: [Datenschutzerklärung](#)

danach bekommen Sie eine e-mail (mit Aktivierungslink), dort legen Sie ihr Passwort fest

Neues Passwort

Bitte wählen Sie Ihr neues Passwort.

n0030m4p
(Extern)

Neues Passwort

Neues Passwort bestätigen

Ihr Passwort darf nicht Ihren Benutzernamen enthalten und muss mindestens 10 Zeichen aus mindestens drei der folgenden vier Zeichengruppen enthalten (Leerzeichen zugelassen):

- Großbuchstaben: A bis Z
- Kleinbuchstaben: a bis z
- Ziffern: 0 bis 9
- Sonderzeichen: !"#%&'()*+,-./:;<=>?@[_`{|}~

Beispiele: qJAqoL0k iWbkrV5Dsh K0Lyg0MUAS

Es erscheint danach möglicherweise folgende Seite:

Informationen zur [Verwendung von Cookies in Portalen der Europäische Kommission](#) Diese Nachricht schließen ✕

ces Where is ECAS? ⓘ Deutsch (de)

Maria HILF

Erfolgreiche Anmeldung

Sie sind nun bei EU Login angemeldet.

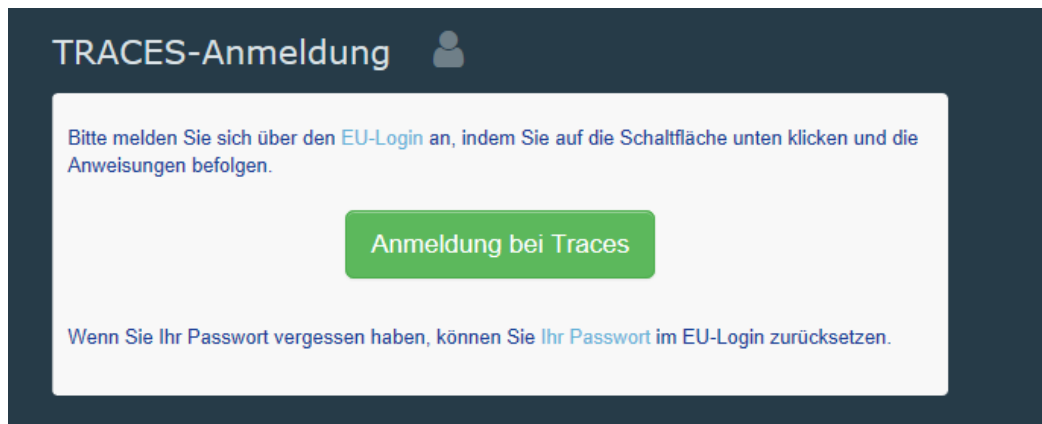
Um die automatische Anmeldung abzubrechen, klicken Sie auf [Abmeldung](#) oder schließen Sie alle Browser-Fenster.

bitte geben Sie dann noch einmal den login link im Browser oder in einem neuen Register ein:

<https://webgate.ec.europa.eu/tracesnt/login>

Pflanzengesundheitskontrolle Hamburg pflanzengesundheit@bwi.hamburg.de Tel. 040/428 41 5204 oder 5203
<https://www.hamburg.de/pflanzenschutz/pflanzengesundheitskontrolle>

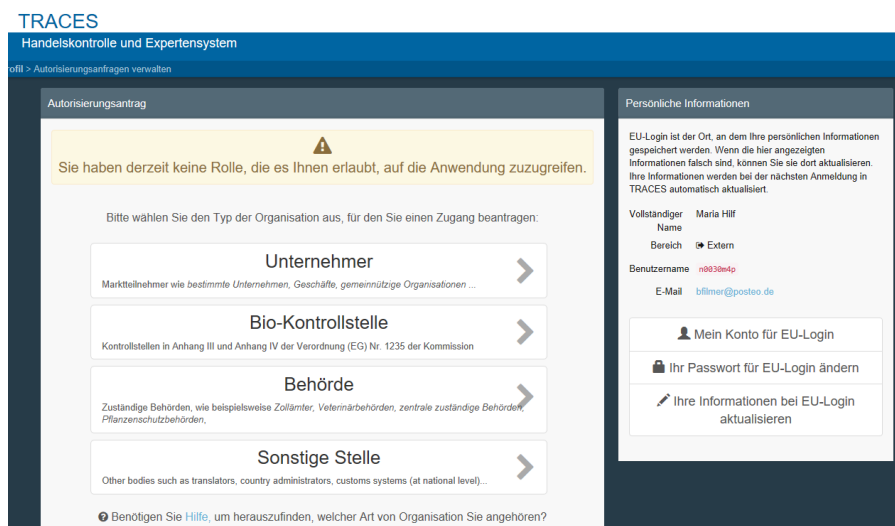
dann sollte diese Seite erscheinen, Sie müssen sich nun mit Ihrem Passwort anmelden.



Danach können Sie ein Unternehmen anlegen

(siehe Anleitung Antragsteller:in und Anleitung Einführer:in/Importeur:in)

oder sich einem bestehenden Unternehmen zuordnen (s.u. Benutzer:in / Mitarbeiter:in anlegen).



In beiden Fällen muss der/die Benutzer:in / Mitarbeiter:in noch aktiviert werden,

- für Antragsteller:innen und Einführer:innen vom der zuständigen Behörde
- für Mitarbeiter:innen von dem/der Administrator:in des Unternehmens

Benutzer:in / Mitarbeiter:in anlegen

Nachdem das Konto angelegt wurde erscheint folgende Seite:

Handelskontrolle und Expertensystem
offiziell > Autorisierungsanfragen verwalten

Autorisierungsantrag

Sie haben derzeit keine Rolle, die es Ihnen erlaubt, auf die Anwendung zuzugreifen.

Bitte wählen Sie den Typ der Organisation aus, für den Sie einen Zugang beantragen:

- Unternehmer**
Marktteilnehmer wie bestimmte Unternehmen, Geschäfte, gemeinnützige Organisationen ...
- Bio-Kontrollstelle
Kontrollstellen in Anhang III und Anhang IV der Verordnung (EG) Nr. 1235 der Kommission
- Behörde
Zuständige Behörden, wie beispielsweise Zollämter, Veterinärbehörden, zentrale zuständige Behörden, Pflanzenschutzbehörden.
- Sonstige Stelle
Other bodies such as translators, country administrators, customs systems (at national level) ...

Benötigen Sie Hilfe, um herauszufinden, welcher Art von Organisation Sie angehören?

Persönliche Informationen

EU-Login ist der Ort, an dem Ihre persönlichen Informationen gespeichert werden. Wenn die hier angezeigten Informationen falsch sind, können Sie sie dort aktualisieren. Ihre Informationen werden bei der nächsten Anmeldung in TRACES automatisch aktualisiert.

Volständiger Name: Maria Hill
Bereich: Extern
Benutzername: n0338e4p
E-Mail: bhilmer@posteo.de

Mein Konto für EU-Login
Ihr Passwort für EU-Login ändern
Ihre Informationen bei EU-Login aktualisieren

„Unternehmen“ anklicken und bei „Suchen“ Firmenbezeichnung eingeben.

z.B. Firma „Fruchtimport“ suchen:

Bestehenden Unternehmer auswählen

+ Neuen Unternehmer erstellen Autorisierungsantrag

Land: Deutschland (DE) Abschnitt: Aktivitätstyp: Suchen:

Haben Sie den Unternehmer, zu dem Sie gehören, wirklich nicht gefunden? In diesem Fall könnten Sie mit der Schaltfläche oben einen neuen zu erstellen.

Name	Adresse	Aktivitäten	<input type="checkbox"/>
Fruchtimport EORI: HH1236547	Musterstraße 4 21077 Hamburg Deutschland	Pflanzen Betrieb (PLANTS) Neu	<input type="checkbox"/>

Wenn Sie Ihr Unternehmen gefunden haben, dann müssen Sie nur noch einen **Autorisierungsantrag** stellen.

Sie werden von dem/der Administrator:in des Unternehmens dann aktiv geschaltet.

Es können (sollten) mehrere Personen als Administrator*in benannt werden.

Für Rückfragen stehen wir gerne zur Verfügung