

# ENERGIE-SPAR- WENDE JETZT

Lossparen: Wie Betriebe jetzt mit  
dem Energiesparen starten



**GewerbeKlima.VorOrt.**

BEGRÜßUNG

01

# AGENDA

- 01 17:00 Begrüßung
- 02 17:05 Moderiertes Impulsgespräch
- 03 17:25 Kurzaustausch in Dreiergruppen
- 04 17:30 Fragen und Antworten
- 05 17:50 Info: Beratungsangebote & Ausblick
- 07 17:55 Umfrage

# IMPULSGESPRÄCH

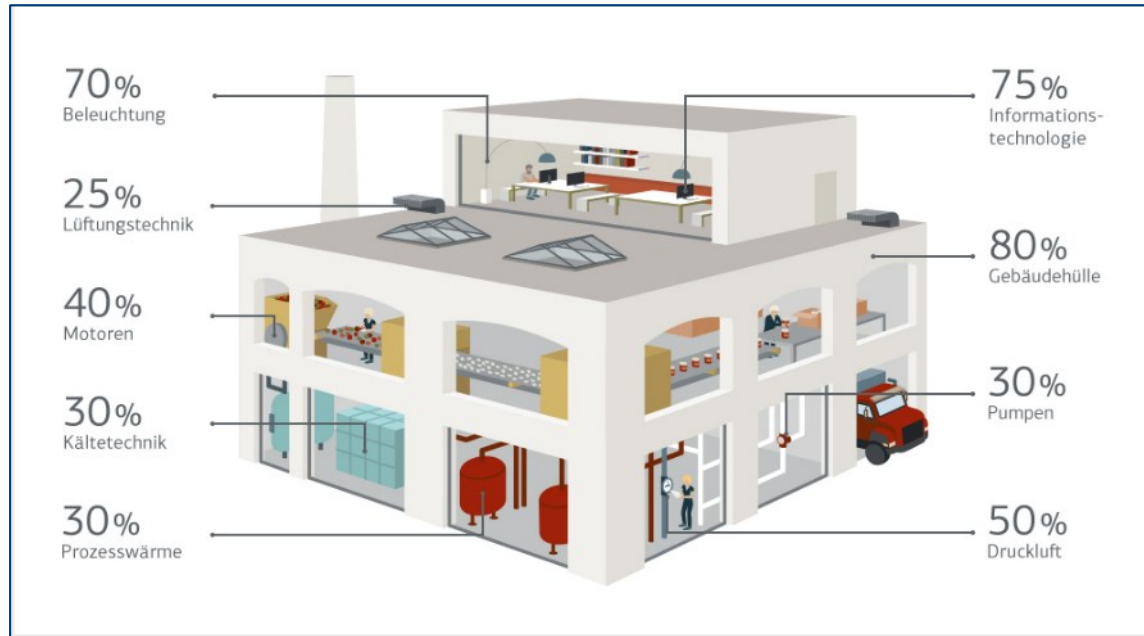


Hamburg

# LOSSPAREN – ABER WIE?

- Jede\*r kann mit Einsparungen sofort beginnen.
- Schritt 1: Geräteeinstellungen überprüfen – Einsparmaßnahmen identifizieren
- Schritt 2: alle betrieblichen Verbräuche erfassen und bewerten
- Hilfe beim Einstieg gibt z. B. Vor-Ort-Beratung der Umweltberater von Handelskammer und Handwerkskammer/ZEWU mobil.

# LOSSPAREN – ABER WIE?



## Energieeffizienz-Potenziale im produzierenden Gewerbe

Quelle: KfW

# LOSSPAREN – SCHRITT FÜR SCHRITT

- Hauptenergieverbrauche identifizieren
- Bestandsanlagen optimieren, z. B.:
  - **Heizanlagen** (u. a. Nachtabsenkung, Heizkurve anpassen)
  - **Raumluftechnische Anlagen** (u. a. „Gegeneinanderarbeiten“ von Heizung und Kühlung vermeiden)
  - **Beleuchtung** („Steuerung vor Erneuerung“; Umrüsten auf LED)
  - **Verhaltensänderung:** Mitarbeitende einbinden
  - **Vermeidung von Stand-by-Schaltungen**
  - **Mobiles Arbeiten** ermöglichen – Pendelverkehre/Dienstreisen reduzieren
  - **Wasserverbrauch** prüfen

# LOSSPAREN – SCHRITT FÜR SCHRITT

- Ganzheitliches Konzept zur energetischen Optimierung erarbeiten – keine Insellösungen!
  - Förderung: Effizienz-Check der IFB  
<https://www.ifbhh.de/foerderprogramm/ufr-effizienzcheck>



# LOSSPAREN – PRAXISBEISPIEL



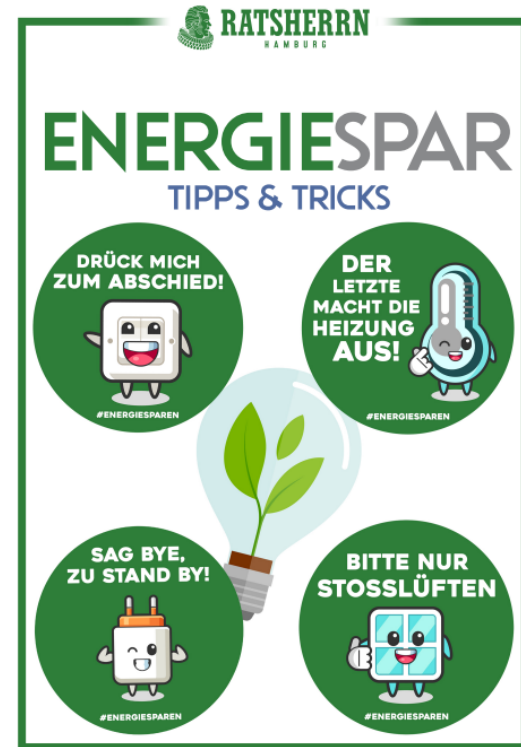
## Ratsherrn GmbH

- familiengeführte Stadtbrauerei
- 55 Mitarbeitende, inkl. eigener Abfüllung
- tradierte Marke existiert bereits seit 1953
- hochmoderne Brauerei in den Schanzenhöfen seit 10 Jahren
- 2 % Marktanteil in Hamburg
- Ziel: Ausbau vertikaler Wertschöpfung und Kreislaufwirtschaft (Anbau eigener Gerste)

Bildnachweis: Ratsherrn Brauerei

# PRAXISBEISPIEL RATSHERRN

- Wärmerückgewinnung aus Dampfkessel
- Bau eigener Abfüllanlage 2019 = Einsparung von 380 km Transport für Abfüllung Flaschenbier
- Umrüsten Fuhrpark Vertrieb auf 100 % E-Motoren & Installation 4 eigener Wallboxen
- internes Vorschlagswesen zu Kosteneinsparungen

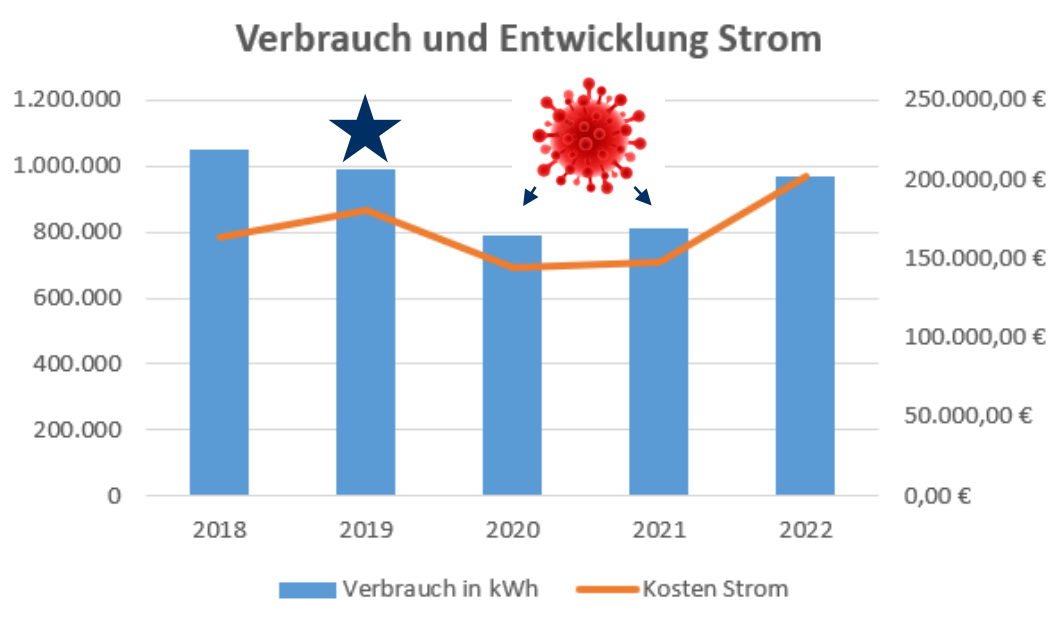


# PRAXISBEISPIEL RATSHERRN

- in Planung:
  - a) eigene PV-Felder
  - b) Umrüstung aller Leuchtstoffröhren auf LED in der Produktion
  - c) zentral gesteuertes KI-basiertes Heizen (Erkennung, ob Raum von Personen genutzt wird und wann), Einmalinvest 11.000 €

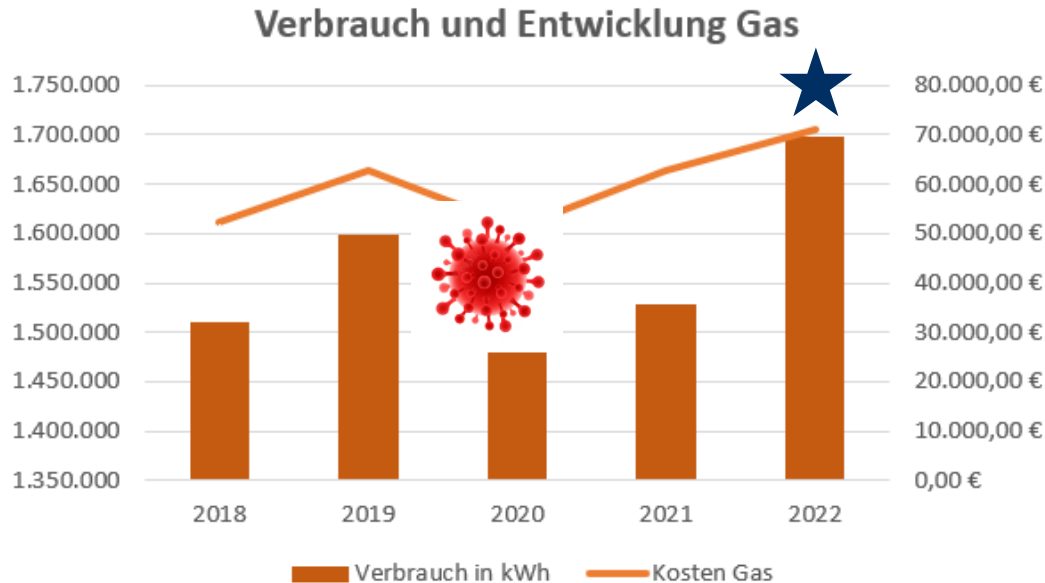
# PRAXISBEISPIEL RATSHERRN

## Ratsherrn GmbH: Energiekostenentwicklung



# PRAXISBEISPIEL RATSHERRN

## Ratsherrn GmbH: Energiekostenentwicklung



# PRAXISBEISPIEL RATHERRN

- seit 2022 Mitglied UmweltPartnerschaft Hamburg
- enger Austausch mit Handelskammer vor jeder Maßnahme
- Nutzung Vororttermin mit Umweltberater
- aktive Mitgestaltung: Gastbeiträge auf Podiumsdiskussion „Hamburg dreht das“
- Evaluierung CO<sub>2</sub>-Bilanz mit ClimatePartner



# KURZAUSTAUSCH



Hamburg

# FRAGEN & ANTWORTEN





# BERATUNG & AUSBLICK



# BERATUNG

- UmweltPartnerschaft Hamburg
- kostenfreie Einstiegsberatung durch
  - Handelskammer
  - Handwerkskammer/ZEWU mobil
  - IFB-Berater\*innen
  - Energielotsen
- Klimaschutzmanager\*innen der Bezirke

# UMWELTPARTNERSCHAFT HAMBURG

- Informations- und Fachveranstaltungen
- Einstiegsberatung durch HK-Umweltberater und Handwerkskammer/ZEWU mobil (siehe folgende Folie)
- Vorstellung von Best-Practice-Beispielen
- Vernetzung aller Akteure

<https://www.hamburg.de/umweltpartnerschaft/beratung-und-foerderung/>

# HK-UMWELTBERATER UND ZEWU MOBIL

beraten zu

- Ermittlung von Einspar- und Effizienzmaßnahmen
- Betriebskostensenkung durch Effizienzmaßnahmen
- Reduktion der betrieblichen Umweltauswirkungen
- passenden Fördermöglichkeiten und vermitteln Fachbetriebe für Umsetzung mögl. Effizienzmaßnahmen
- Schwerpunkte: Beleuchtung, Kälte-/Wärmeerzeugung, KWK/Eigenstromnutzung, Mobilität, Photovoltaik/Solarthermie, Materialeffizienz, Druckluft

# HK-UMWELTBERATER UND ZEWU MOBIL

## Umweltberater der Handelskammer:

- Frank Tießen, Joachim Hartz, Ingo Lumbeck:  
[umweltberater@hk24.de](mailto:umweltberater@hk24.de) | 040 – 36 138 682
- [hk24.de/umweltberater](https://hk24.de/umweltberater)

## ZEWU mobil:

- Jörg Hermann: [joerg.hermann@elbcampus.de](mailto:joerg.hermann@elbcampus.de) | 040 – 35905-833
- Dolores Lange: [dolores.lange@elbcampus.de](mailto:dolores.lange@elbcampus.de) | 040 – 35905-805
- <https://www.zewumobil.de/team/>

# WEITERE BERATUNGSANGEBOTE

## **IFB Hamburgische Investitions- und Förderbank:**

- <https://www.ifbhh.de/foerderprogramm/ufr-effizienzcheck>

## **Energielotsen**

- Beratung für Gewerbetreibende:  
040 – 248 32 252  
<https://www.hamburg.de/energielotsen/beratung/12899510/kontakt/>

# AUSBLICK

Web-Seminare Energie-Spar-Wende jetzt:

<https://www.hamburg.de/gewerbeklima-vorort/termine/>

- 11.1. | Energiesicherheit: Wie Betriebe mit einer möglichen Gasmangellage umgehen
- 17.1. | Loslegen: Eine Energiebilanz erstellen und Sparmaßnahmen planen
- 19.1. | Motivieren: Das Team mitnehmen
- 23.1. | Energieeinsparung mit moderner Beleuchtung

# KONTAKT



**GewerbeKlima.VorOrt.**

<https://www.hamburg.de/gewerbeKlima-vorort/>