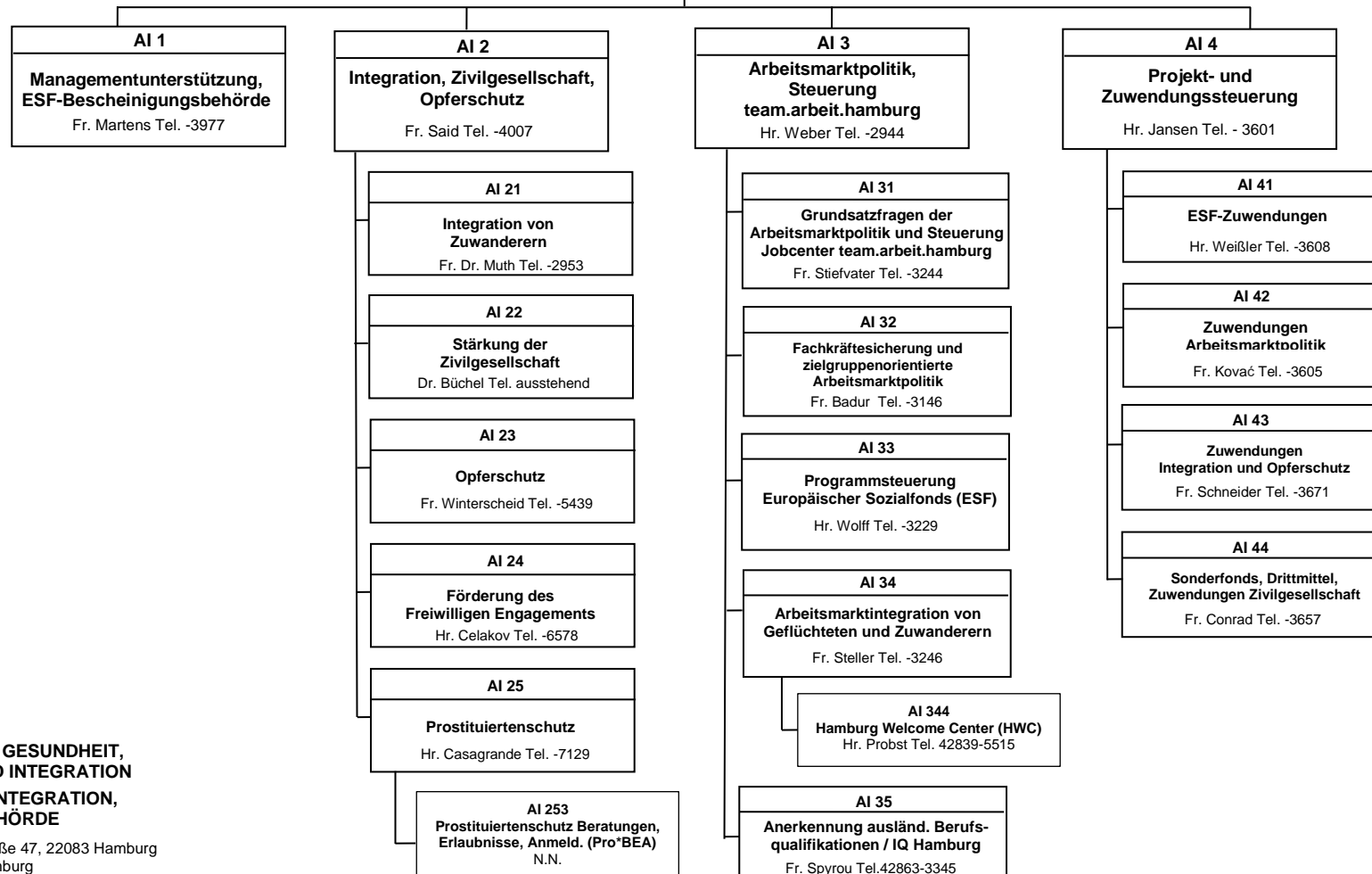




Stand: 01.09.2024



**BEHÖRDE FÜR ARBEIT, GESUNDHEIT,
SOZIALES, FAMILIE UND INTEGRATION**
**AMT FÜR ARBEIT UND INTEGRATION,
ESF-VERWALTUNGSBEHÖRDE**

Behördensitz: Hamburger Straße 47, 22083 Hamburg
Postfach 76 01 06, 22051 Hamburg
Telefon: 040-428 63-0

Sitz der Abteilung **AI 4**:
Holsteinischer Kamp 1, 22083 Hamburg
Telefon: 040-428.63-0