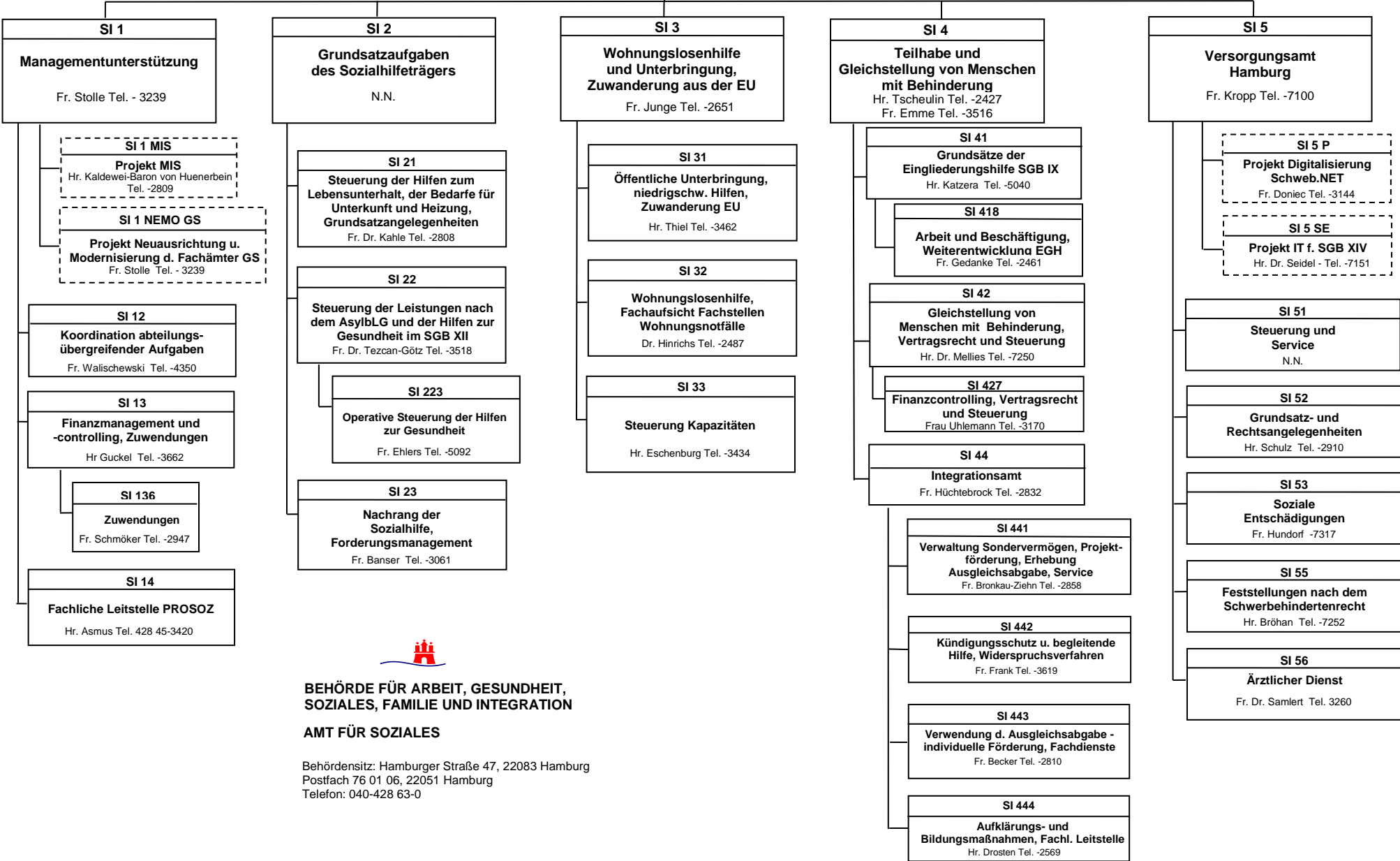


**SI**  
**Amt für Soziales**  
Fr. Nicolaus Tel. -3329

Stand: 01.09.2024



**BEHÖRDE FÜR ARBEIT, GESUNDHEIT,  
SOZIALES, FAMILIE UND INTEGRATION**

**AMT FÜR SOZIALES**

Behördensitz: Hamburger Straße 47, 22083 Hamburg  
Postfach 76 01 06, 22051 Hamburg  
Telefon: 040-428 63-0