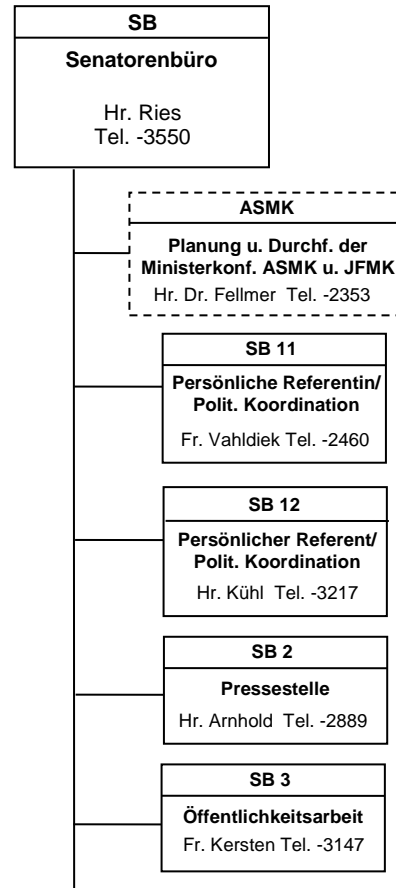
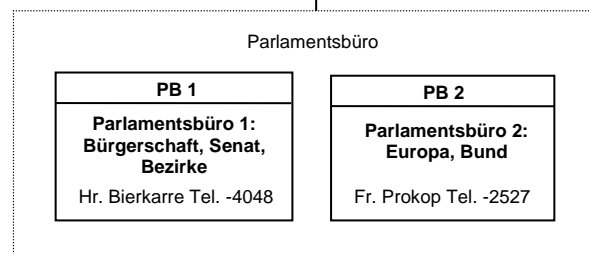


Stand: 22.08.2024



Senatskanzlei LV 27
Landesvertretung Berlin
Fr. Meins Tel. 030-20646-216



**BEHÖRDE FÜR ARBEIT, GESUNDHEIT,
SOZIALES, FAMILIE UND INTEGRATION**

Senatorenbüro (SB)

Sitz: Hamburger Straße 47, 22083 Hamburg
Postfach 76 01 06, 22051 Hamburg
Telefon: 040-428 63-0

geänd. Z 3227: 22.08.2024