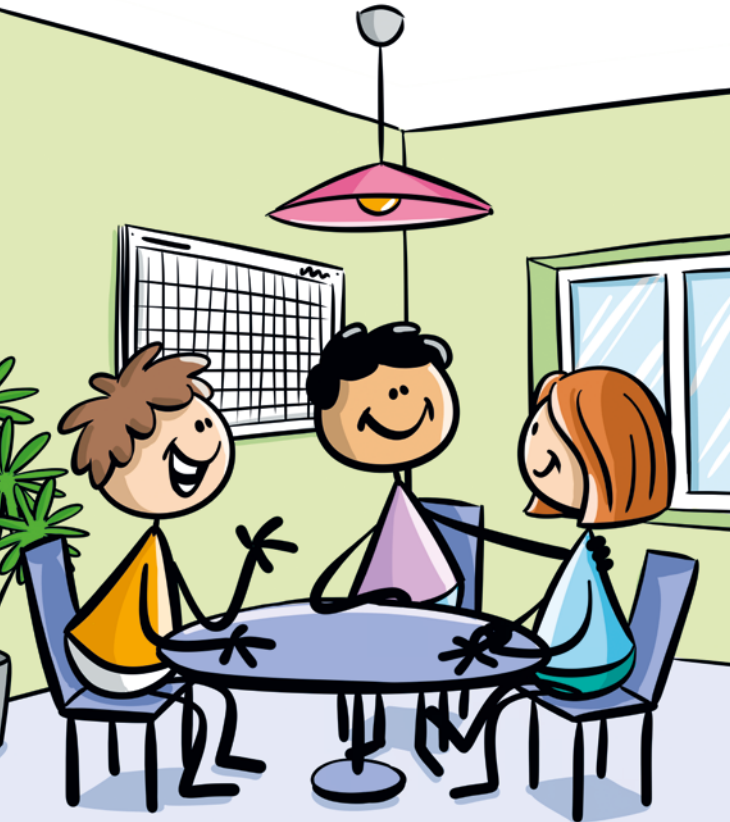


In unserem Beratungsteam arbeiten wir als psychologische und sozialpädagogische Fachkräfte zusammen. Alle Mitarbeiter:innen sind ausgebildet in Beratungs- und Therapiemethoden.

Die Gespräche bei uns sind kostenfrei und unterliegen der Schweigepflicht. Auf Wunsch beraten wir auch anonym.

Unsere Angebote sind:

- ◆ Erziehungs- und Elternberatung
- ◆ Beratung für Kinder, Jugendliche und junge Volljährige
- ◆ Beratung von Familien unterschiedlichster Formen, z. B. Alleinerziehende, Patchwork- und Regenbogenfamilien
- ◆ Paar- und Trennungsberatung
- ◆ Fachberatung für pädagogische Fachkräfte, z. B. aus Kitas und Schulen



Anmeldung

Montag bis Donnerstag 9 – 15 Uhr
Freitag 9 – 13 Uhr
unter den angegebenen Kontaktmöglichkeiten.
Termine finden nach Vereinbarung statt.

**Ohne Anmeldung: Offene Sprechstunde
Freitag von 10 – 11.30 Uhr unter
Tel. 040/428 91-24 84**

Kontakt

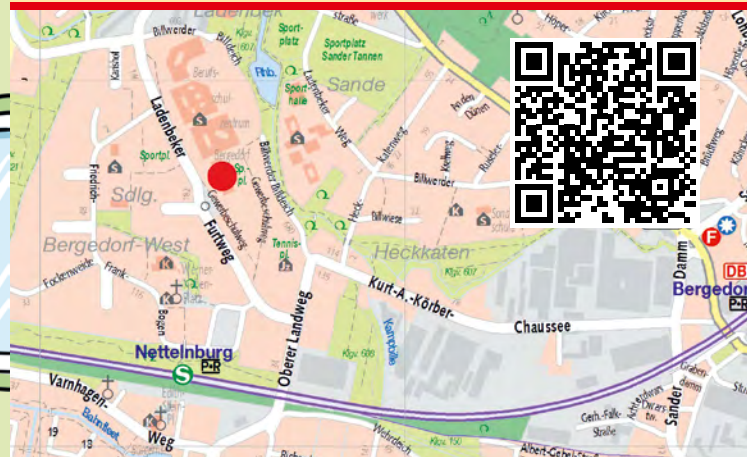
**Bezirksamt Bergedorf
Beratungsstelle für Kinder, Jugendliche und Familien**

Billwerder Billdeich 648a
21033 Hamburg

Tel. 040/428 91-24 84
E-Mail: erziehungsberatung.bergedorf@hamburg.de

Sie finden uns im Bunten Haus im 1. Stock, Eingang über den Laubengang.

Kostenfreie Parkplätze nur über Billwerder Billdeich (Parkplatz der Beruflichen Schulen).



Herausgeber: V.i.S.d.P. Lennart Hellmessen, Bezirksamt Bergedorf, Presse- und Öffentlichkeitsarbeit, Wentorfer Str. 38, 21029 Hamburg, **Redaktionelle Bearbeitung:** Nicole Kraft, Beratungsstelle für Kinder, Jugendliche und Familien Bergedorf, **Illustrationen:** Jai Wanigesinghe, **Lageplan:** Landesbetrieb Geoinformation und Vermessung, **Gestaltung:** [take shape] media design, Markus Schaefer, **Druck:** Druckerei JVA Fuhsbüttel, **Stand:** Mai 2023



**BERATUNGSSTELLE
FÜR KINDER,
JUGENDLICHE UND
FAMILIEN BERGEDORF**



„Das Zusammenleben in einer Familie bedeutet, sich auf Veränderungen einzustellen und mit Konflikten und schwierigen Situationen umgehen zu müssen. Wir möchten Sie dabei unterstützen, Situationen und Problemlagen besser zu verstehen und Lösungen zu finden.“



Kennst Du das auch?

- ◆ Ständig Stress mit meinen Eltern oder in der Schule!
- ◆ Ich habe Ärger mit meinen Freund:innen!
- ◆ Ich bin traurig, wütend oder ängstlich und kann mit niemandem darüber reden!
- ◆ Ich komme gerade überhaupt nicht klar!

Wir unterstützen Dich:

- ◆ Deine Meinung zu vertreten
- ◆ Streit zu lösen
- ◆ Deine Gefühle und Wünsche wahrzunehmen und auszudrücken
- ◆ Nach Lösungen zu suchen, damit Du im Leben besser klar kommst

Kommt Ihnen das bekannt vor?

- ◆ Immer nur Streit!
- ◆ Das Zusammenleben in unserer Familie habe ich mir anders vorgestellt!
- ◆ Ich fühle mich in der Erziehung der Kinder allein gelassen oder überfordert!
- ◆ Ich mache mir große Sorgen um mein Kind!

Wir unterstützen Sie:

- ◆ Sich selbst zu sortieren und Lösungen zu finden
- ◆ Die Beziehung zu ihrem Kind besser zu gestalten
- ◆ Konflikte konstruktiv zu lösen
- ◆ In herausfordernden Lebensphasen Ihres Kindes

