

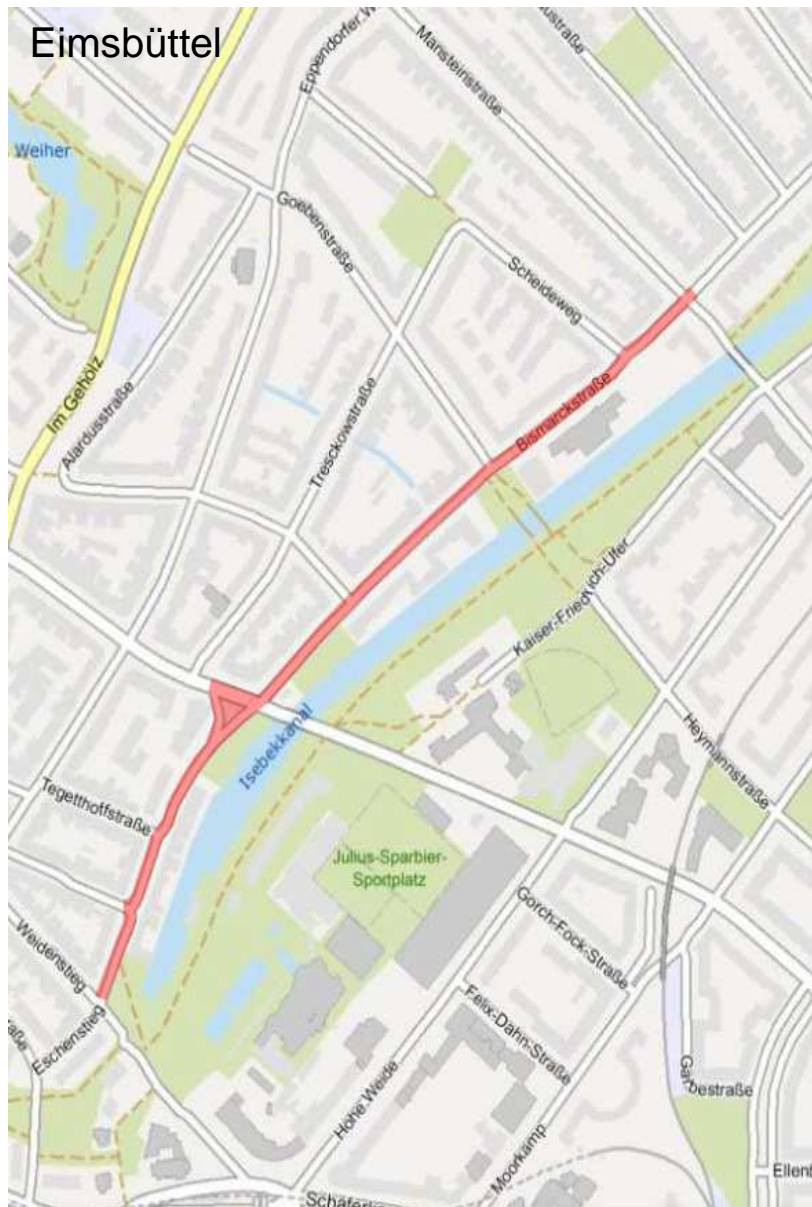


ERNEUERUNG DER

BISMARCKSTRASSE

Fokusgruppe
im Gymnasium Kaiser-Friedrich-Ufer

28. November 2016



Stadtkarte (Quelle: GeoPortal Hamburg)

Bismarckstraße

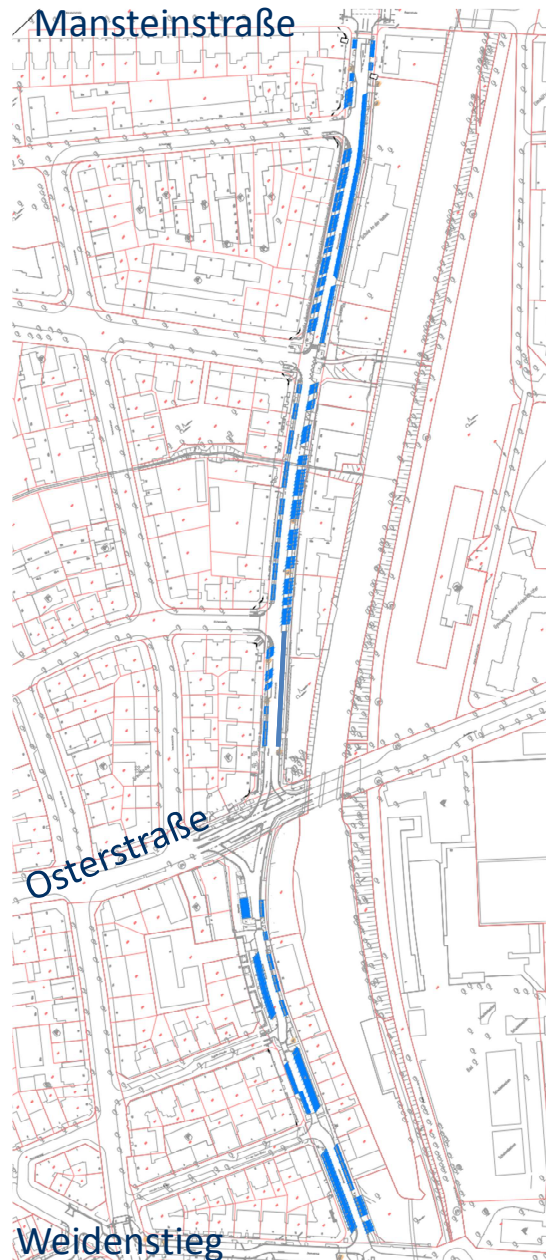
- ▶ Mansteinstraße bis Weidenstieg
- ▶ Bezirksstraße
- ▶ parallel zum Isebekkanal
- ▶ Verläuft durch Wohngebiet mit Kleingewerbe
- ▶ Strecke von rund 850,00 m
- ▶ Tempo 30, Wohngebiet

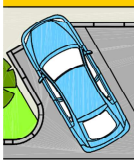
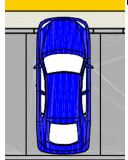
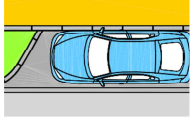


Gehwege

- ▶ vorh. Gehwege sind ca. 1,50 m breit
- ▶ Einengung der Gehwege durch:
 - ▶ parkende Autos
 - ▶ abgestellte Fahrräder
 - ▶ zu wuchernde Hecken / Büsche





	Parkplätze (legal)			Σ
				
Mansteinstraße - Osterstraße	80	-	74	154
Osterstraße - Weidenstieg	48	13	22	83
Σ	128	13	96	237



Fahrradparken im Quartier

Derzeitige Situation:

- ▶ wenige Fahrradanhänger
- ▶ Fahrradhäuschen (9 Stück)
- ▶ Wildparken an Baumschutzbügeln und Fußgängerschutzgittern



Fahrradanlehnbügel



Wildparken/Baumbügel

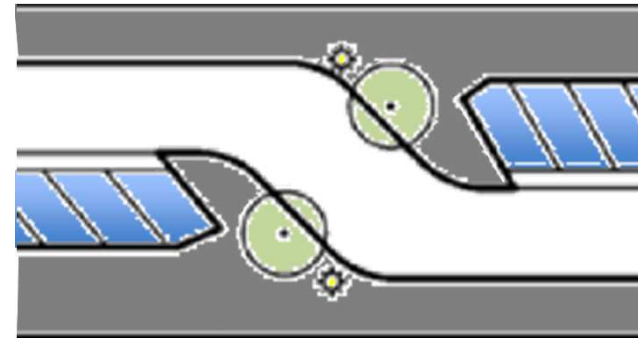


Fahrradhäuschen

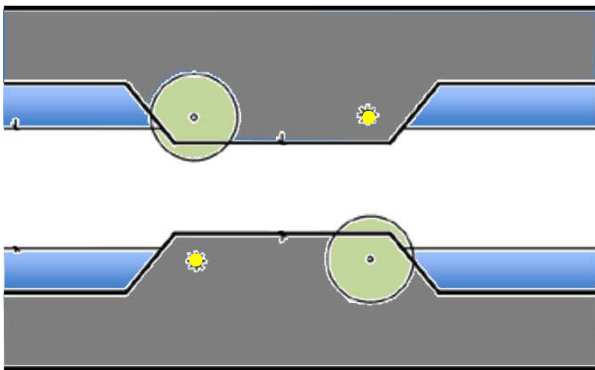
Beispielelemente zur Verkehrsberuhigung



Aufpflasterung



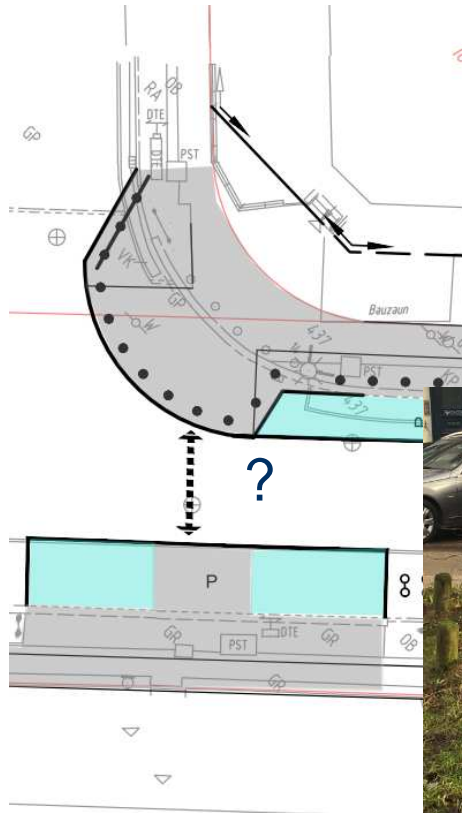
Fahrbahnversätze



Fahrbahneinengungen

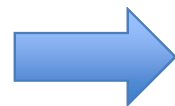
Zusätzliche Querungsmöglichkeiten

Sehen Sie weitere Bedarf für Querungsstellen im Straßenzug?





	Bestandsbäume			Fällung HSE
	Westseite	Ostseite	Σ	
Mansteinstr. - Osterstraße	36	28	64	-4
Osterstraße - Weidenstieg	29	22	51	-22
Σ	65	50	115	-26



Neue und zusätzliche Baumstandorte

Was wollen wir heute besprechen

- ▶ Wo sollen Fahrradbügel aufgestellt werden?
- ▶ Gibt es aus ihrer Sicht weiteren Bedarf für Aufpflasterungen, Einengungen und Fußgängerquerungen?
- ▶ Wo sehen Sie neue und zusätzliche Baumstandorte?
- ▶ Wie soll die neue Platzfläche beim Budni (Osterstraße / Bismarckstraße) aussehen?



VIELEN DANK FÜR

IHRE AUFMERKSAMKEIT



SCHMECK · JUNKER
Ingenieurgesellschaft mbH

29.11.2016


Hamburg