



PRÄSENTATION DES VORENTWURFS

ERNEUERUNG WEIDENSTIEG UND TORNQUISTSTRASSE

Öffentliche Informationsveranstaltung
im Hamburg-Haus, Doormannsweg 12

23. März 2017

Begrüßung

Thomas Pröwrock

Bezirksamt Eimsbüttel, Leiter Fachamt MR

- 19:05 Grundsätzliche Aufgabenstellung beim Ausbau Velorouten /
Zusammenhang der zwei Teilprojekte**
Thorsten Rösch, Bezirksamt Eimsbüttel
- 19:10 Bisherige Kommunikation und weiteres Vorgehen**
Jan Seeringer, steg Hamburg
- 19:15 Vorstellung Planungsabschnitt Weidenstieg**
Tanja Windhorst, Schmeck · Junker Ingenieurgesellschaft
- 19:30 Vorstellung Planungsabschnitt Tornquiststraße**
Stefan Osternack, Lehne Ingenieurgesellschaft
- 19:45 Allgemeine Rückfragen**
- 20:15 Rückfragen und Diskussion an den Plänen**
- 21:00 Ende der Veranstaltung**

Grundsätzliche Aufgabenstellung beim Ausbau Velorouten / Zusammenhang der zwei Teilprojekte

Thorsten Rösch

Bezirksamt Eimsbüttel, Fachamt Management des öffentlichen Raumes

Bisherige Kommunikation und weiteres Vorgehen

Jan Seeringer

steg Hamburg

Kommunikationsauftakt

- ▶ Auftaktveranstaltung 13. September 2016
- ▶ Print-Information an alle Haushalte

Arbeitsphase mit Fokusgruppen

- ▶ 28. November 2016
Straßenraumgestaltung und zukünftige Verkehrsführung Bismarckstraße
- ▶ 05. Dezember 2016
Straßenraumgestaltung im Weidenstieg und in der Tornquiststraße
- ▶ 12. Dezember 2016
Straßenbelag im Weidenstieg und in der Tornquiststraße

Entwurfsphase

- ▶ Erstellung des Vorentwurfs seit Dezember 2016 durch die Planer

Vorstellung und Abstimmung

- ▶ Heute: Präsentation des Vorentwurfs Weidenstieg und Tornquiststraße
- ▶ Anfang Mai: Präsentation des Vorentwurfs Bismarckstraße
- ▶ Abstimmung mit Trägern öffentlicher Belange

Überarbeitung des Vorentwurfs

- ▶ bis Sommer 2017



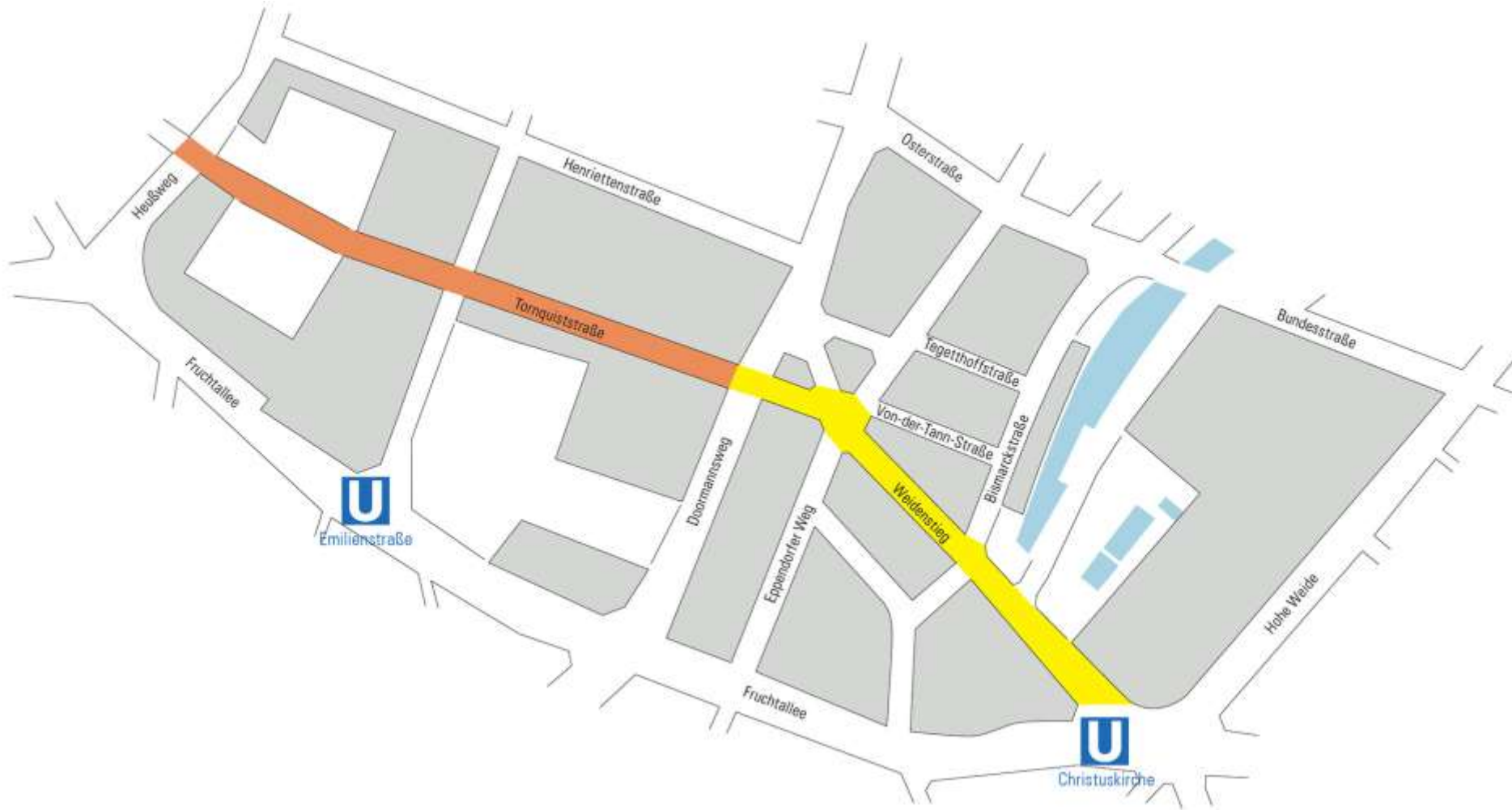
Schmeck · Junker Ingenieurgesellschaft

Frau Tanja Windhorst



LEHNE Ingenieurgesellschaft mbH für Bauen und Umwelt

Herr Stefan Osternack



Planungsabschnitt Fruchtallee bis Schulweg

Tanja Windhorst

Schmeck · Junker Ingenieurgesellschaft



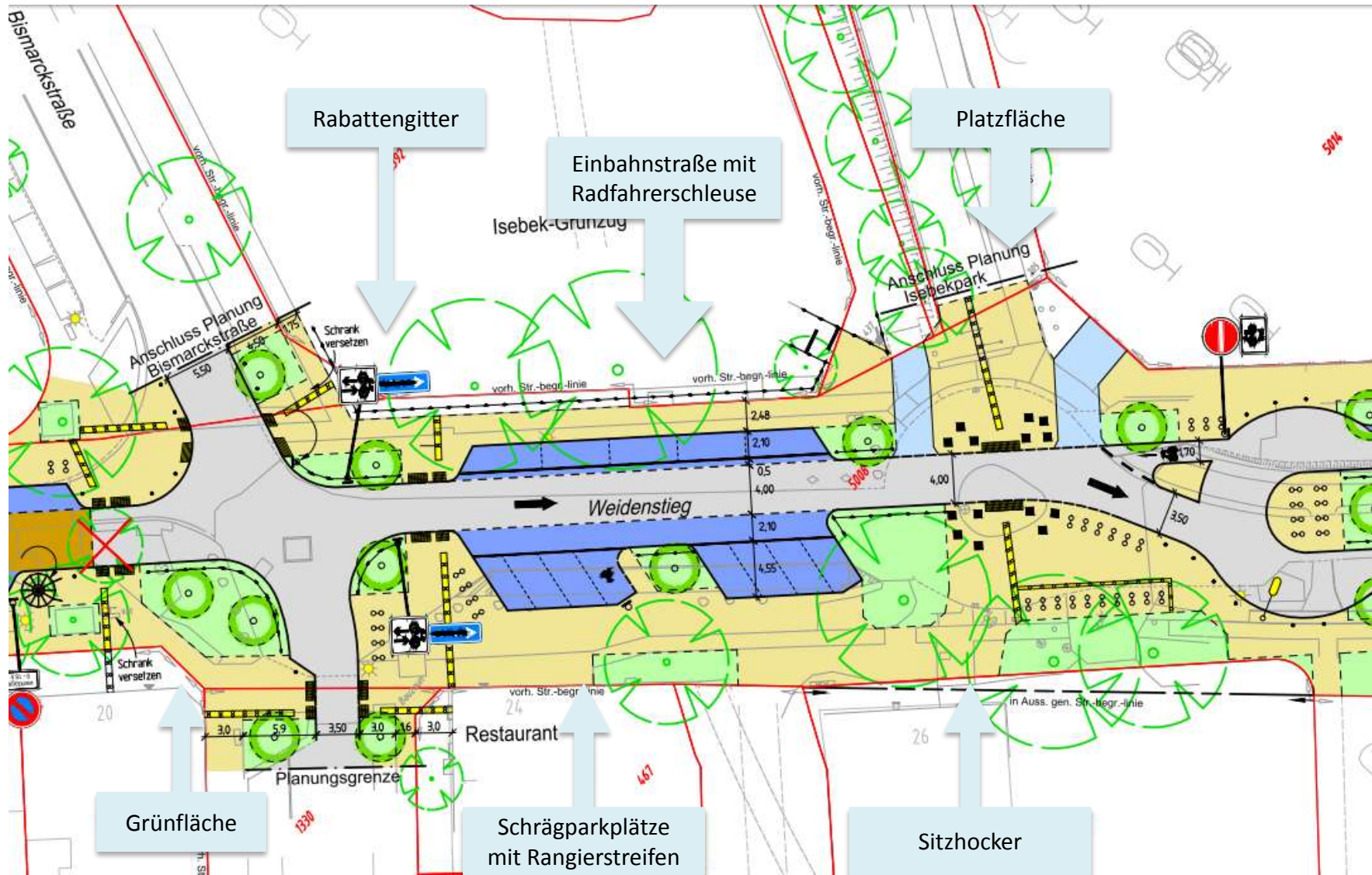
Veloroute 2 - Weidenstieg

- ▶ Weidenstieg – Henriettenweg – Tornquiststraße von Fruchttallee bis Schulweg
- ▶ Bezirksstraße
- ▶ Verlauf der Veloroute 2
- ▶ Tempo 30, Wohngebiet
- ▶ Denkmalensemble



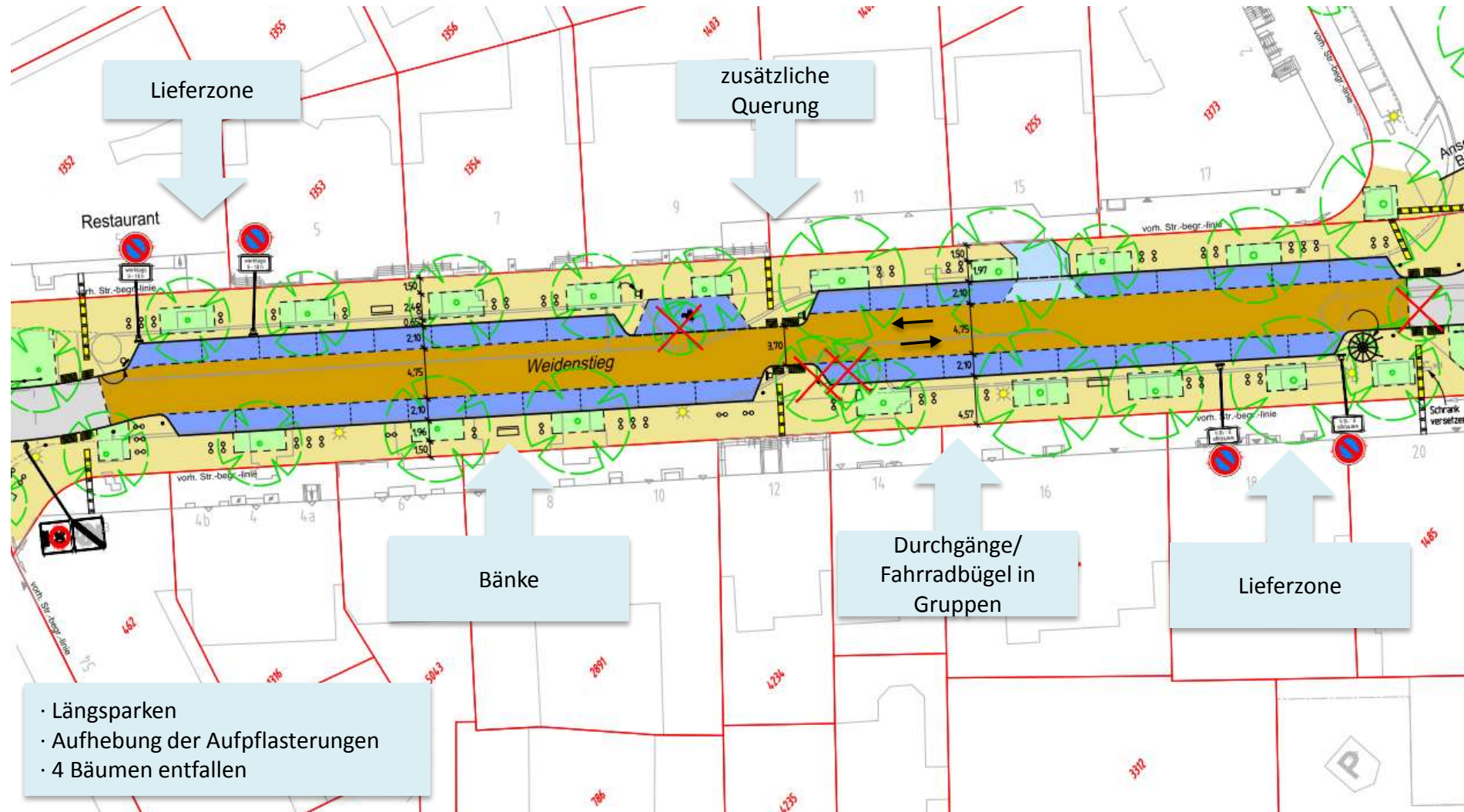
Denkmalensemble (Quelle: GeoPortal)

Ergebnis aus den Fokusgruppen / Entwurfsplanung

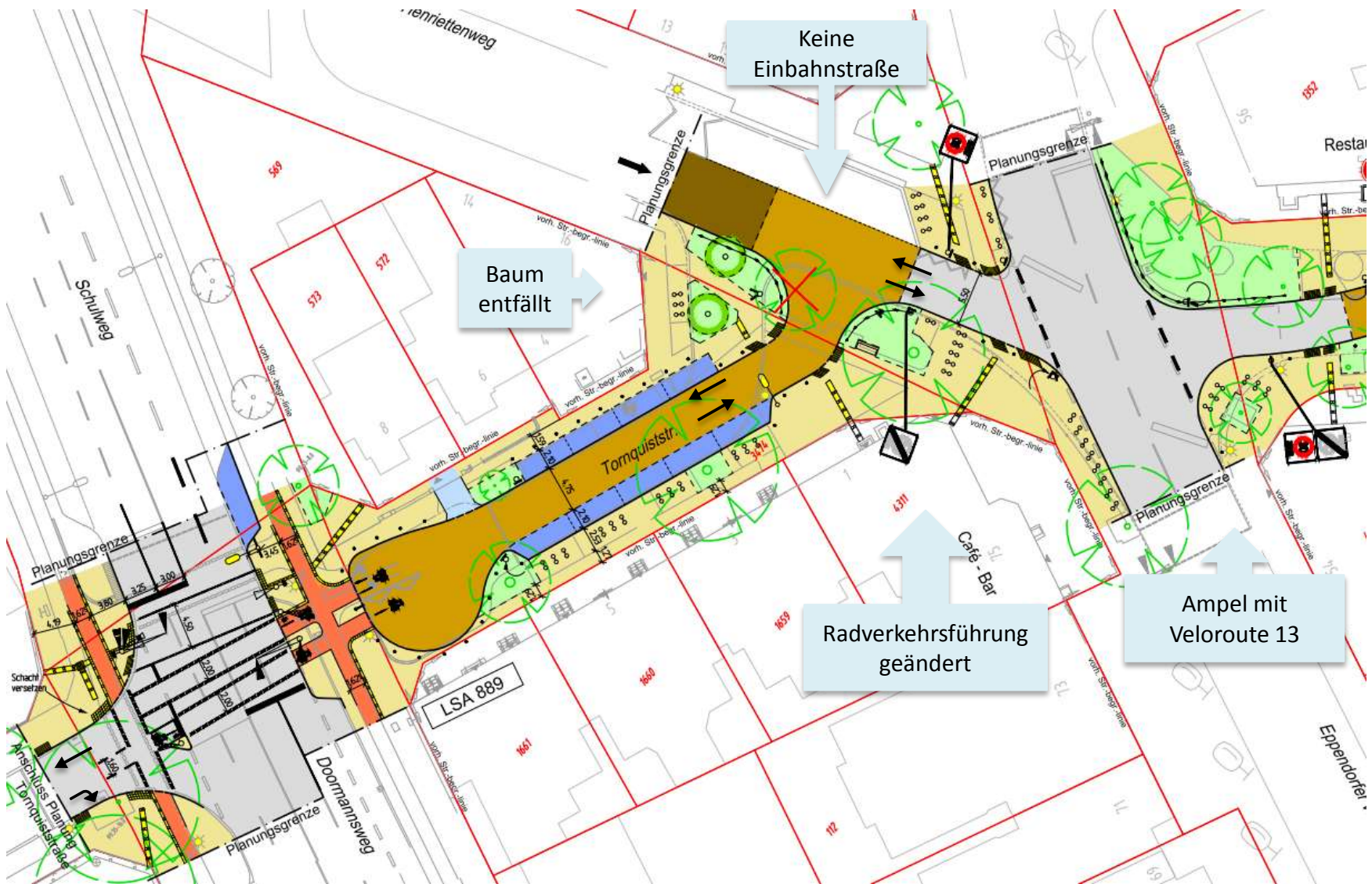


VORSTELLUNG ENTWURFSPLANUNG WEIDENSTIEG

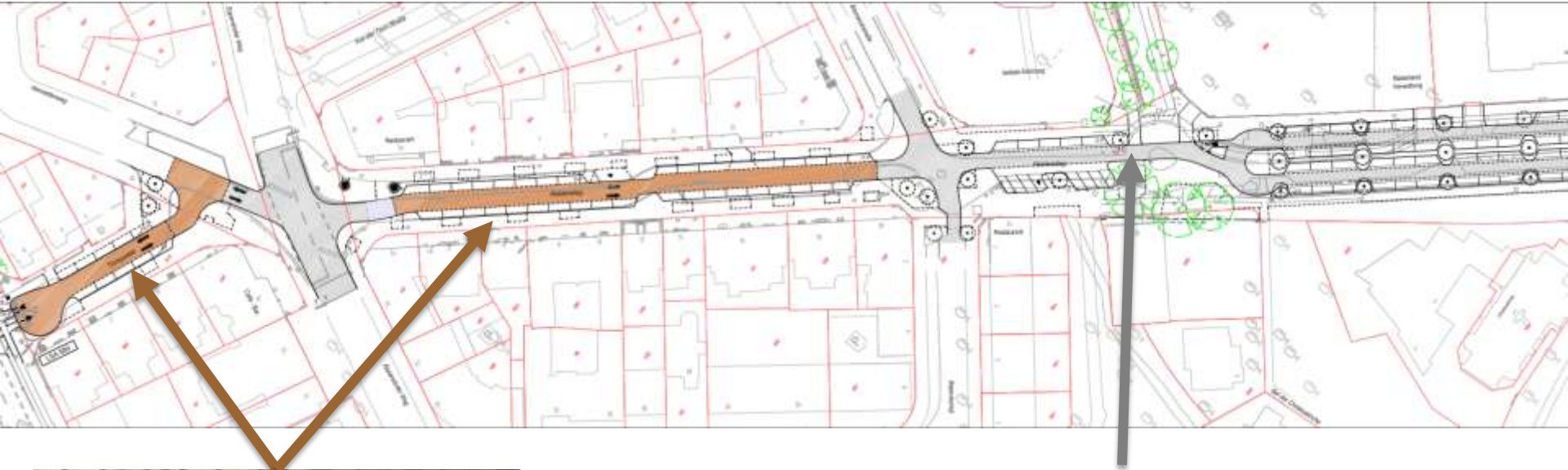
Ergebnis aus den Fokusgruppen / Entwurfsplanung



Ergebnis aus den Fokusgruppen / Entwurfsplanung



Materialwahl Fahrbahn



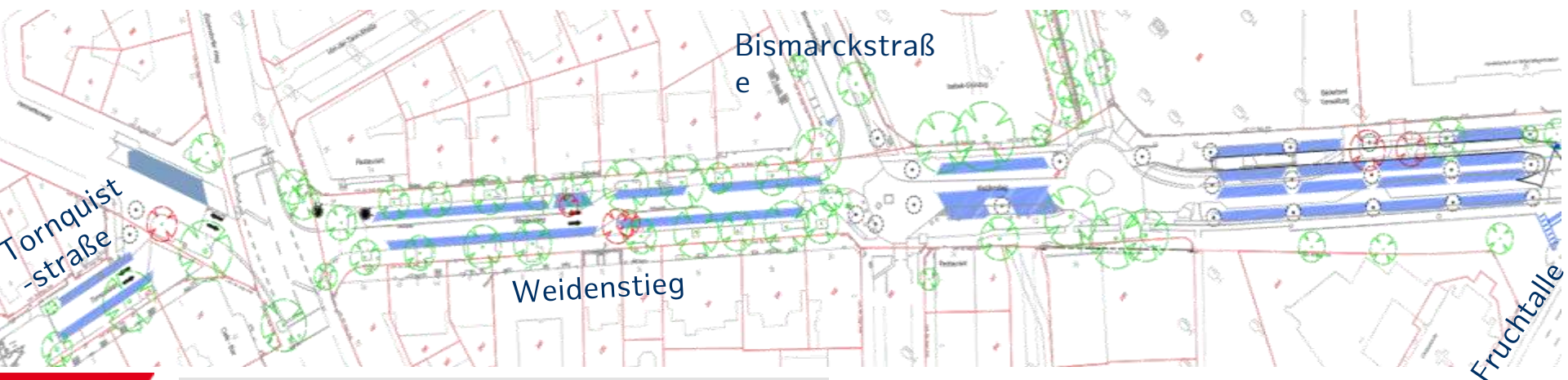
geschnittenes
Großsteinpflaster



Asphaltaufbau



Parkplätze (legal)	heute	Planung
Fruchtallee - Bismarckstraße	42	57
Bismarckstraße - Eppendorfer Weg	44	36
Tornquiststraße	20	16
Σ	106	109
Fahrradbügel	78	144



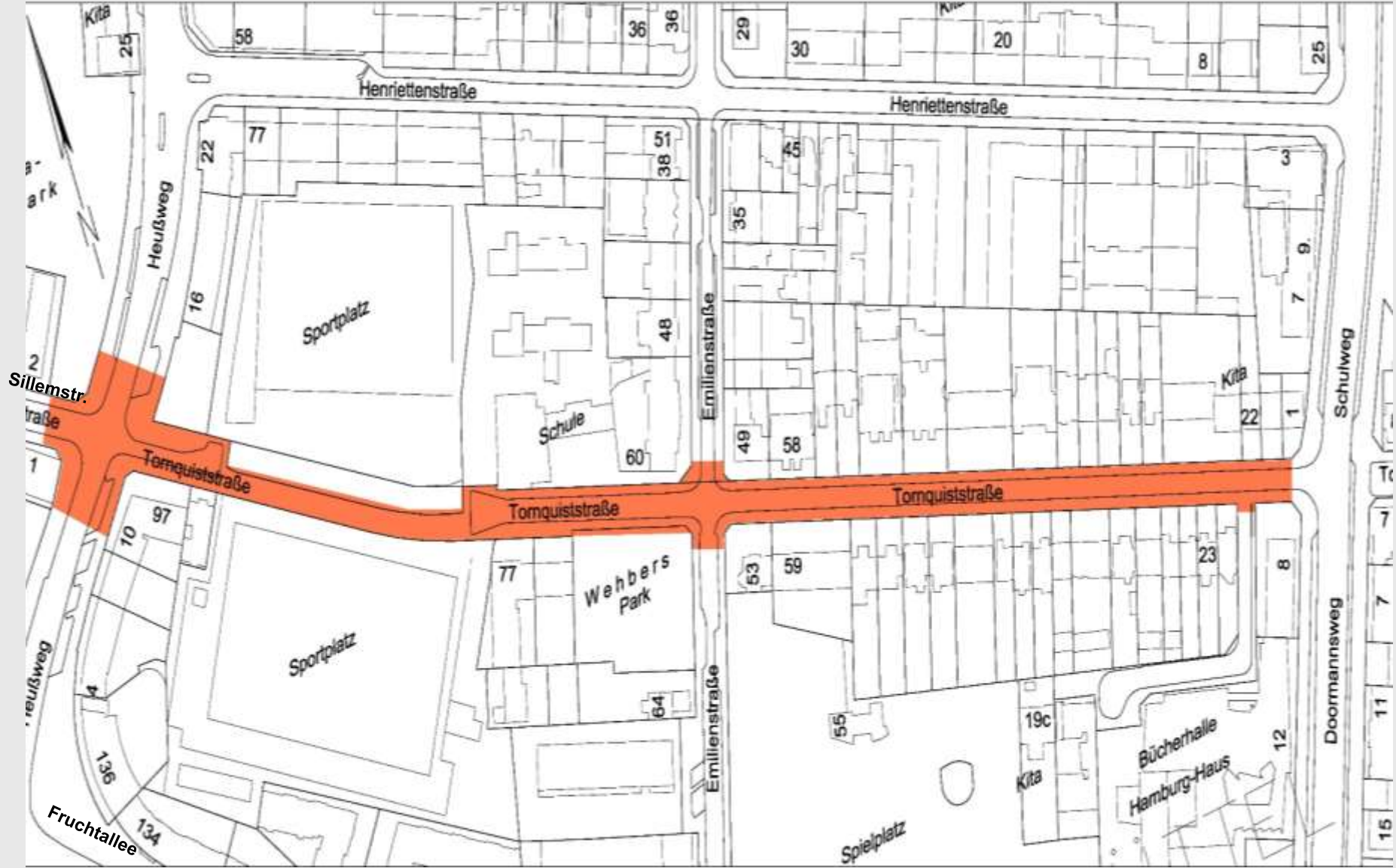
	Bäume			
	heute	+	-	Σ
Fruchtallee - Bismarckstraße	12	+21	-2	31
Bismarckstraße - Eppendorfer Weg	28	+3	-4	27
Tornquiststraße	6	+2	-1	7
Σ	46	+26	-7	65



Planungsabschnitt Schulweg bis Heußweg

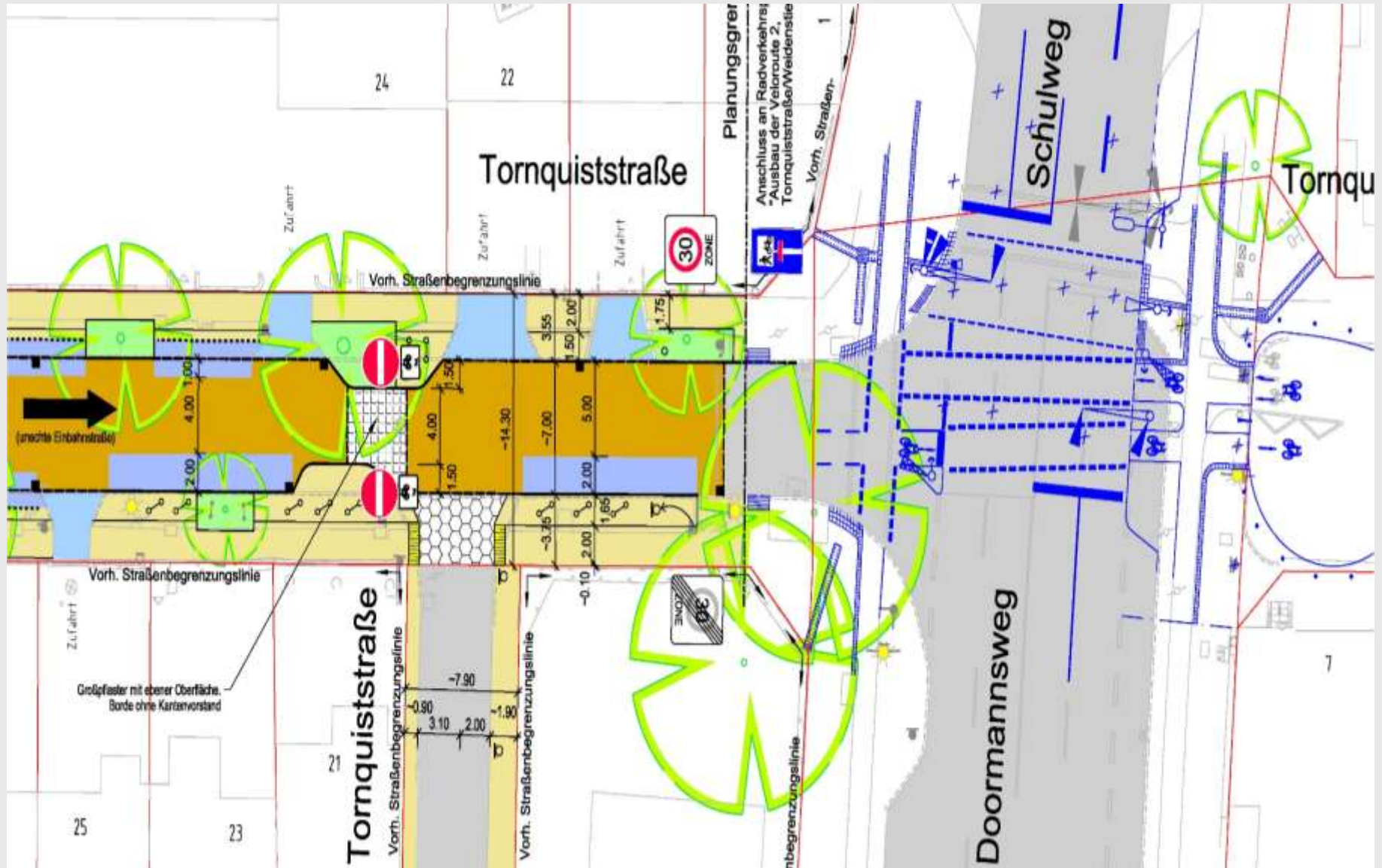
Stefan Osternack

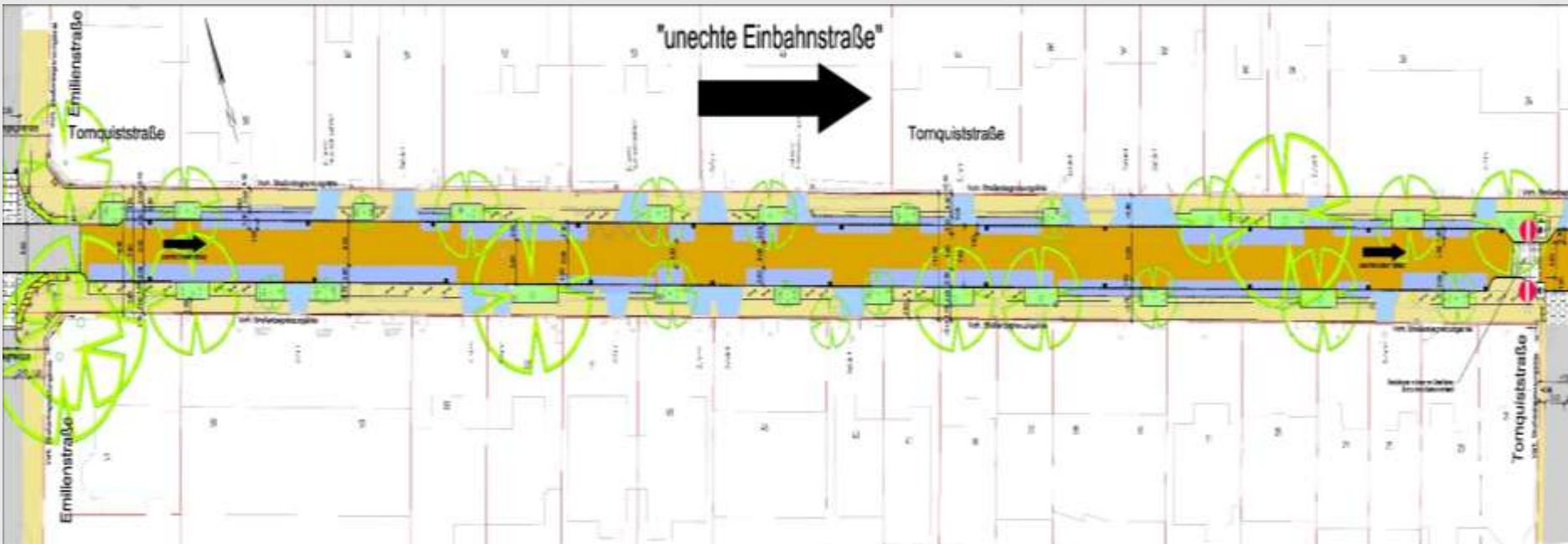
Lehne Ingenieurgesellschaft

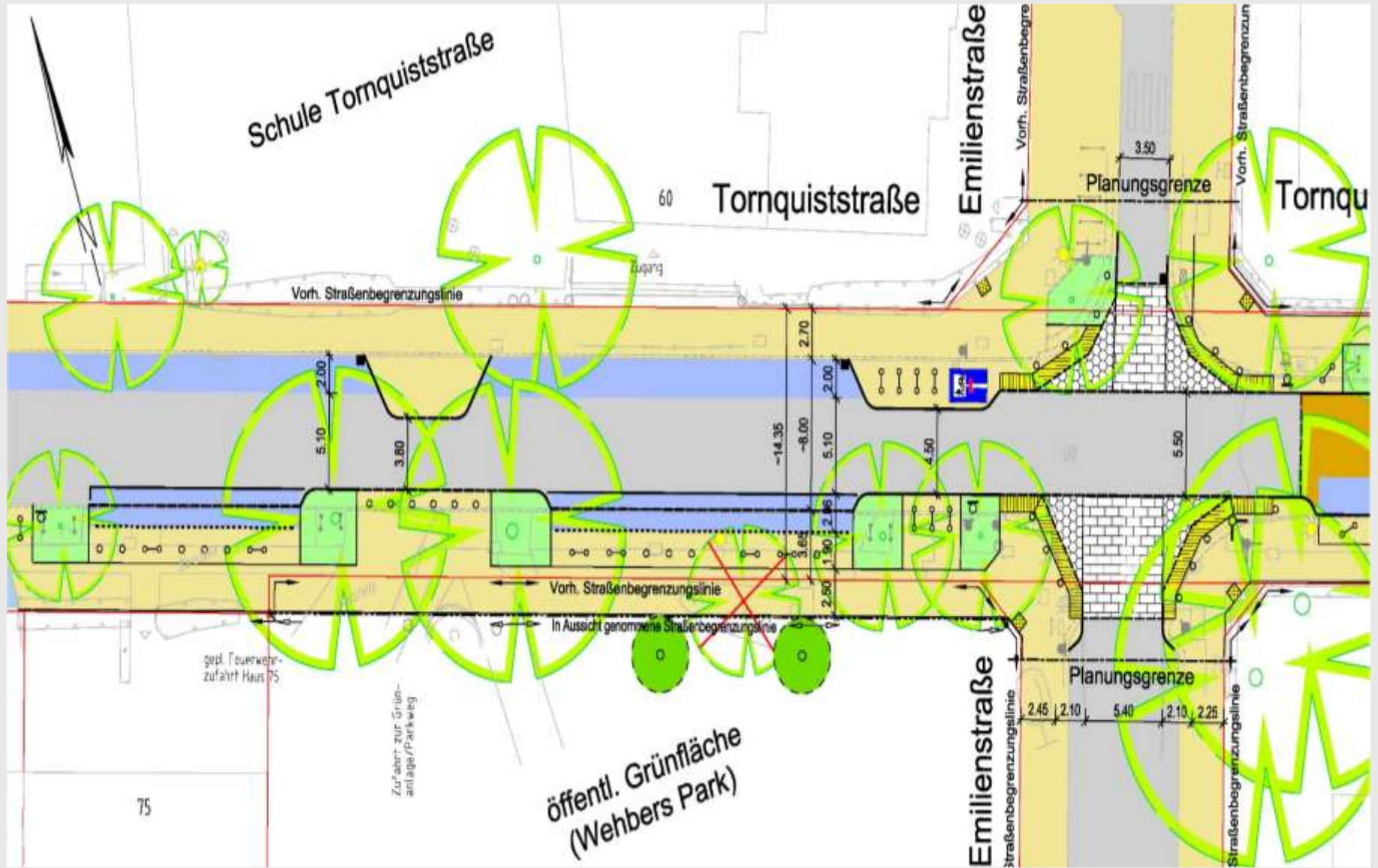


Grundzüge der Planung

- vorh. Tempo-30-Zone bleibt erhalten
- Verbesserung der Fahrbahnbeläge
(vorh. Natursteinpflaster soll neu verlegt werden und Deckenerneuerung vor der Schule)
- Verbesserungen für das Gehwegparken
- unechte Einbahnstraße (von Emilienstraße in Richtung Doormannsweg)
- Umgestaltung Knoten Tornquiststraße/Emilienstraße (Aufpflasterung)
- Verbreiterung des Zweirichtungsradweges
- Aufstellen von Fahrradbügel
- Optimierung der Gehwege und der Querungsstellen (Barrierefreiheit)
- NEU: angedachte Fahrradstraße ist zunächst zurückgestellt (Voraussetzungen werden geprüft)
- NEU: Minikreisverkehr am Knoten Heußweg/Tornquiststraße/Sillemstraße







Rückfragen und Diskussion

Möglichkeit der Rückmeldung

1. Heute

schriftlich an den ausgehängten Plänen

2. Per Email bis 28. April 2017

bismarck-weiden-tornquist@steg-hamburg.de

Pläne in Kürze im Internet

www.hamburg.de/eimsbuettel/bismarckstrasse-weidenstieg-tornquiststrasse



VIELEN DANK FÜR

IHRE AUFMERKSAMKEIT