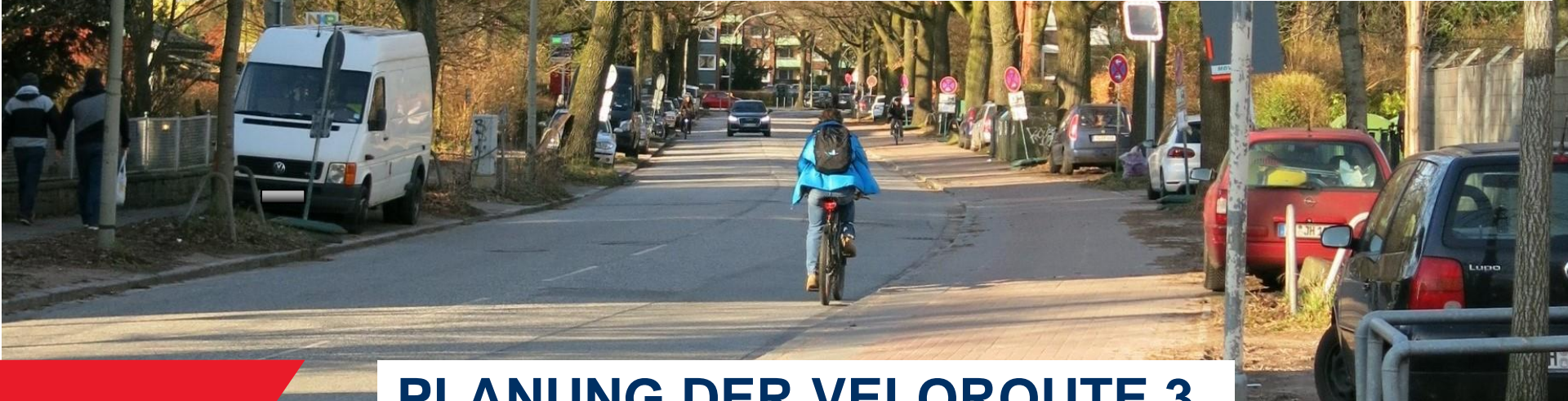


INFORMATIONSV ERANSTALTUNG AM 15. MAI 2017



PLANUNG DER VE LOROUTE 3 IN DER STRESEMANNALLEE

Vorgesehene Zeitplanung:

- 19.00 Uhr Begrüßung, Bezirksamt Eimbüttel, Fachamt MR, Thomas Pröwrock
- 19.05 Uhr Ablauf der Veranstaltung, Moderation Jürgen Roloff
- 19.10 Uhr Planungskriterien für Velorouten, Fachamt MR, Thorsten Rösch
- 19.20 Uhr Vorstellung der Planung, „wfw nord consult“, Katharina Struckmeyer
- 19.50 Uhr Einstieg in die Fragerunden
- 20.50 Uhr Ausblick auf den weiteren Planungsverlauf
- 21.00 Uhr Ende der Veranstaltung



BÜNDNIS FÜR DEN RADVERKEHR

**STRESEMANNALLEE VON
TROPLOWITZSTRAÙE BIS GRANDWEG**

INFORMATIONSV ERANSTALTUNG 15.05.2017

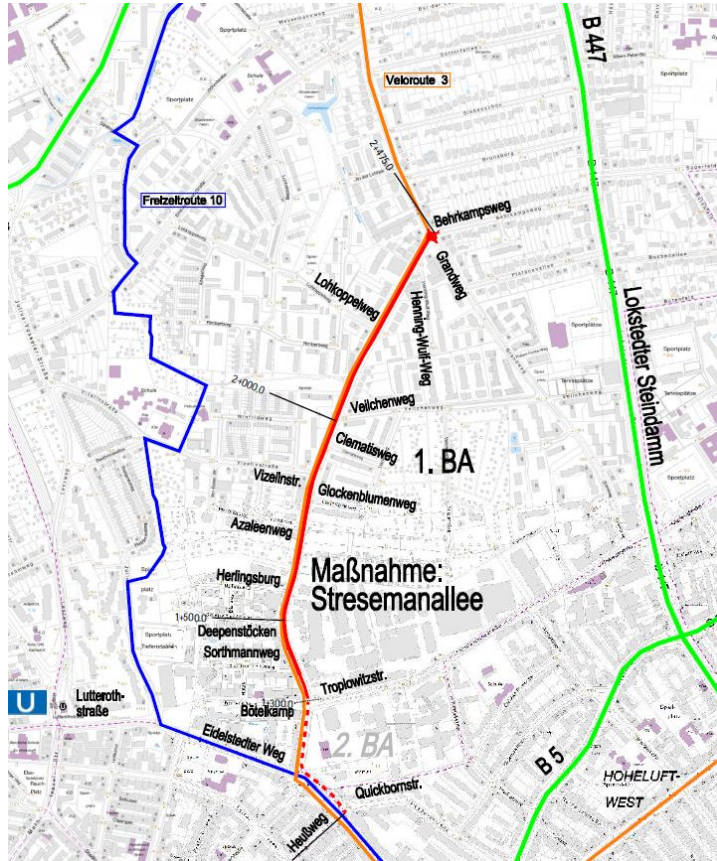


Bild: wfw nord consult

Allgemeines

- ▶ Schutz und Erhalt der vorhandenen Bäume
- ▶ Führung des Radverkehrs im Richtungsverkehr auf der Fahrbahn auf Schutzstreifen
- ▶ Sanierung und Neubefestigung der Gehwege
- ▶ Befestigung der Parkstandsflächen
- ▶ Größtmöglicher Erhalt der vorhandenen Parkplätze
- ▶ Optimierung am Knoten Grandweg / Stresemannallee

Warum kein Zweirichtungsradweg?

- ▶ Die aktuellen Richtlinien sehen innerorts keine Zweirichtungsradwege vor und sind daher nicht mehr Anordnungsfähig
- ▶ Nur an sehr schwer zu kreuzenden Straßen (Hamburger Straße) oder auf kurzen Abschnitten nach intensiver Prüfung möglich
- ▶ Zweirichtungsradwege müssen ein Regelmaß von 3 m aufweisen plus 0,5 m Sicherheitstrennstreifen zur Fahrbahn plus Sicherheitstrennstreifen 0,5 m zum Parken
- ▶ Dieser Platz ist in der Stresemannallee ohne Verlust von Bäumen und Parkplätzen nicht verfügbar

Warum Schutzstreifen?

- ▶ Die aktuellen Richtlinien erlauben bei der vorhandenen Verkehrsbelastung und der zulässigen Höchstgeschwindigkeit Schutzstreifen vor
- ▶ Darüber hinaus ist in der Stresemannallee aufgrund des vorhandenen Querschnitts keine andere Führungsform möglich ohne den Verlust von Bäumen oder Parkplätzen
- ▶ Hierdurch wird in beide Fahrtrichtungen eine sichere Radverkehrsführung angeboten
- ▶ Zu den Parkständen wird ein Sicherheitstrennstreifen von 0,5 m eingehalten



Bild: wfw nord consult



Bild: wfw nord consult



Bild: wfw nord consult

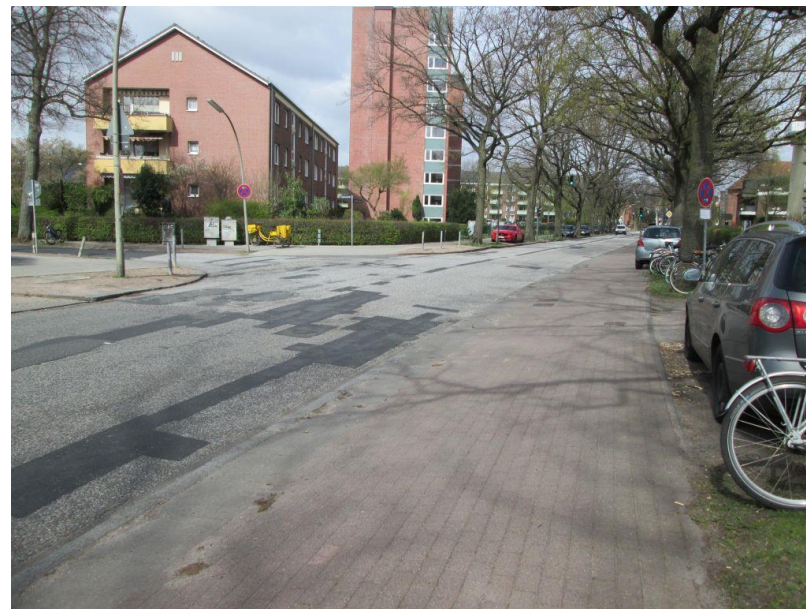


Bild: wfw nord consult



Bild: wfw nord consult



Bild: wfw nord consult



Bild: wfw nord consult



Bild: wfw nord consult

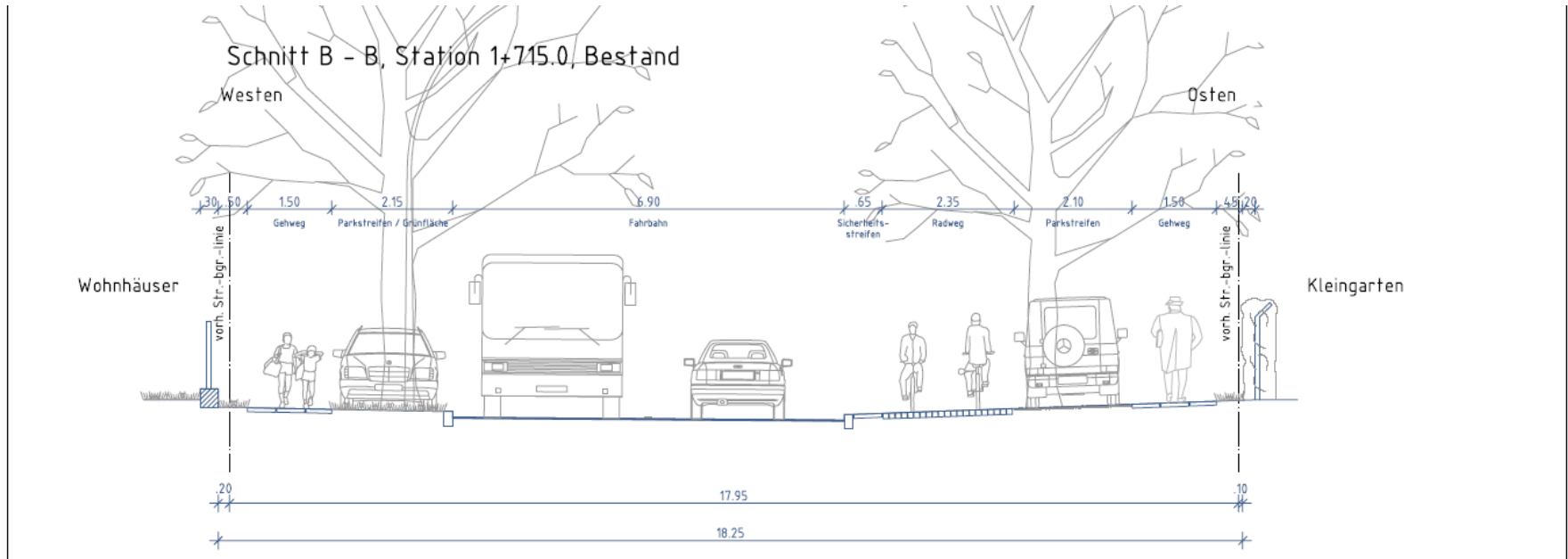


Bild: wfw nord consult

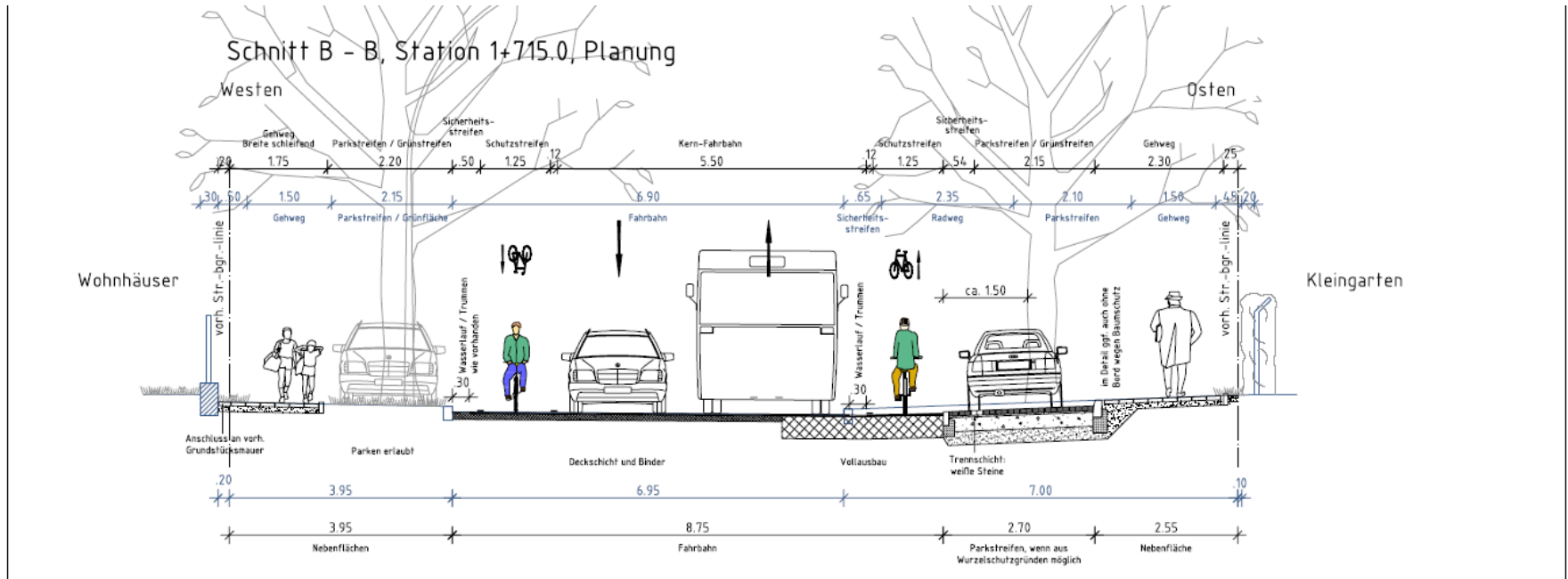


Bild: wfw nord consult



Bild: wfw nord consult

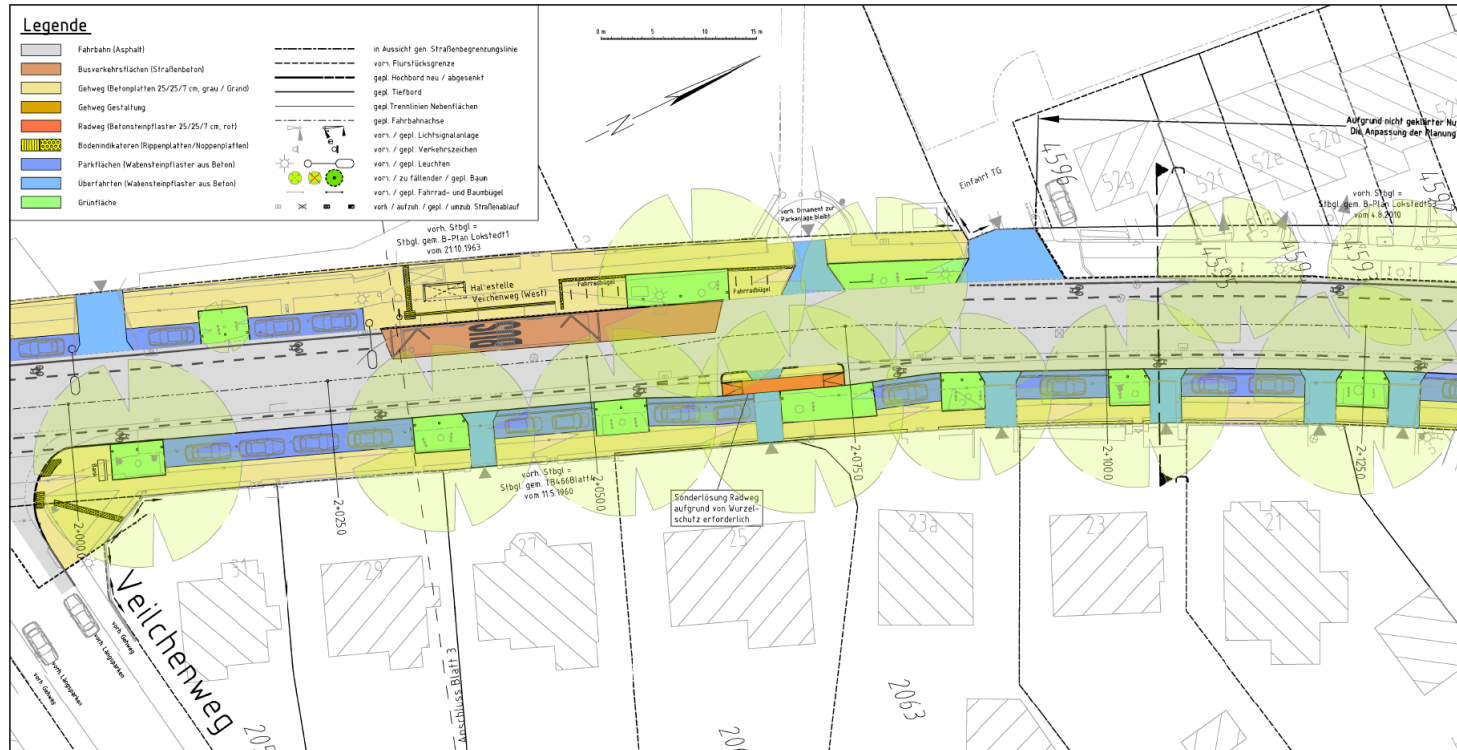


Bild: wfw nord consult

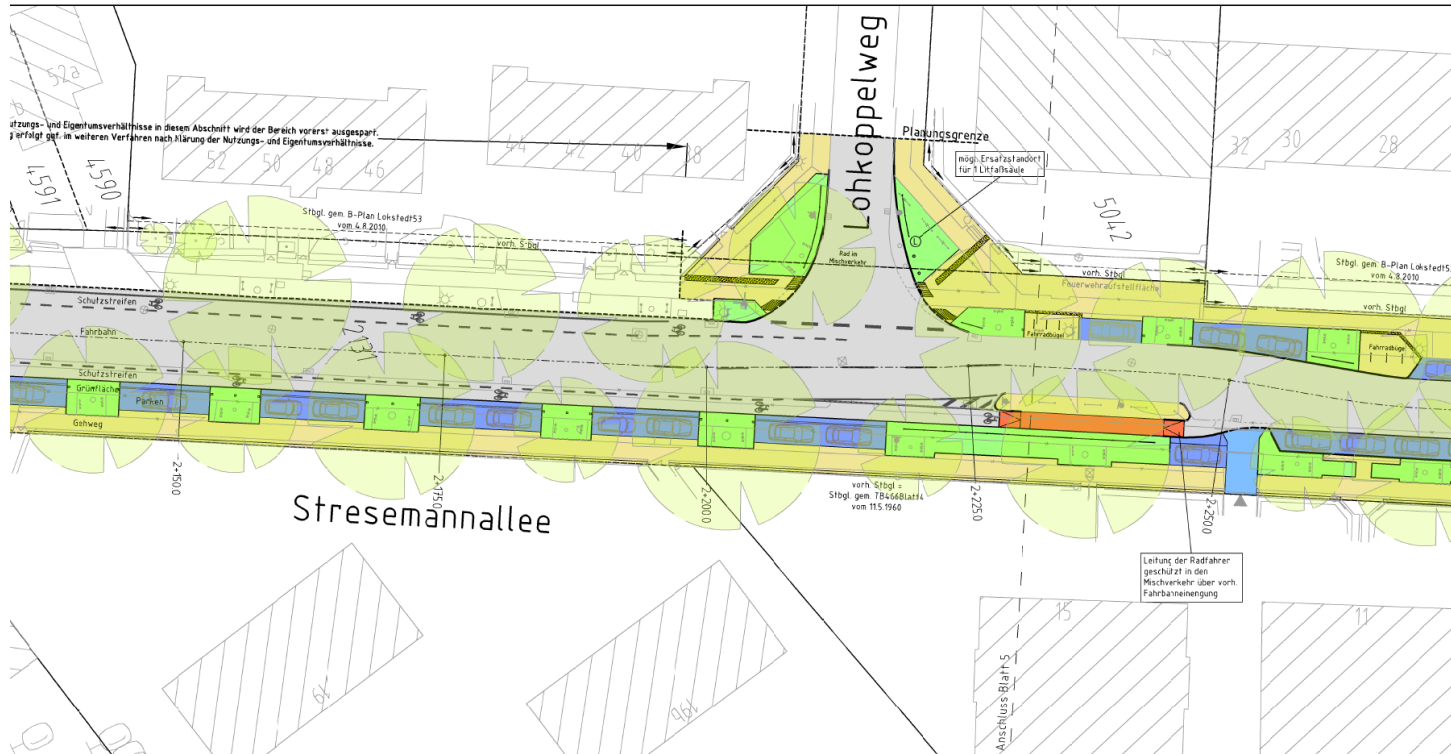


Bild: wfw nord consult

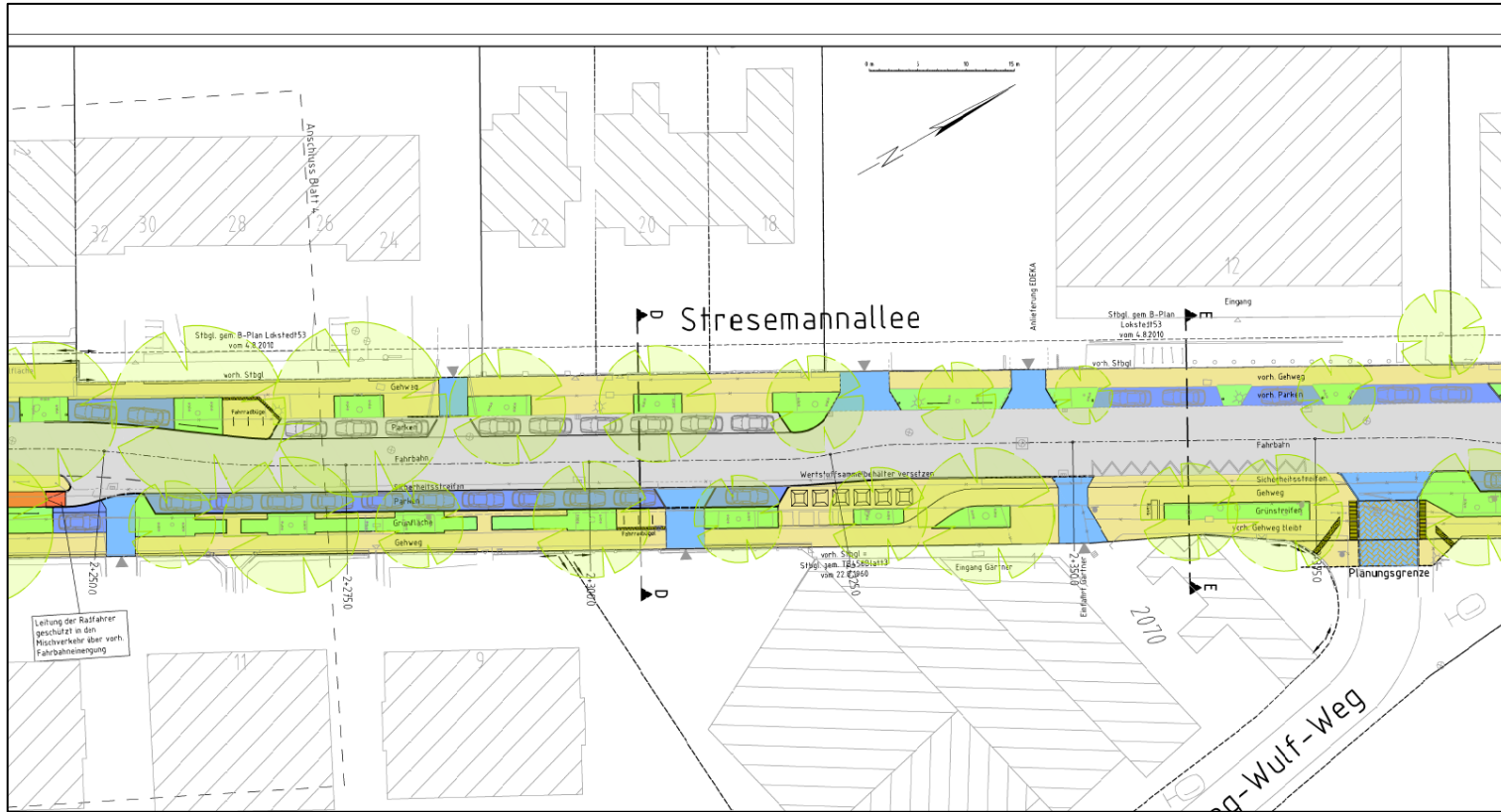


Bild: wfw nord consult



Bild: wfw nord consult

	Vorher	Nachher	Differenz
Bäume	131	125	- 6
Parkstände	186	172	- 14
Fahrradbügel	0	27	+ 27



VIELEN DANK FÜR IHRE

AUFMERKSAMKEIT

Aktuelle Informationen finden Sie unter:

Internet: www.hamburg.de/eimsbuettel/stresemannallee

Mail-Kontakt: stresemannallee@veloroute-eimsbuettel.info

Vielen Dank für Ihr Interesse und Ihre Beteiligung!